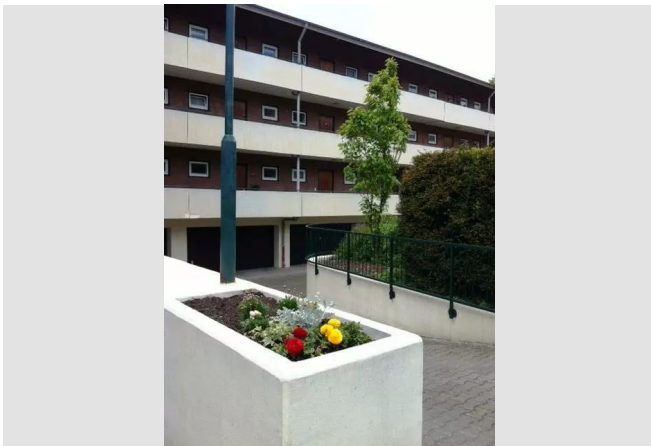


Hier ist Platz zum Wohnen



IHR ANSPRECHPARTNER

Annalena Neubauer

Wäschlaker Weg 4
40231 Düsseldorf
Telefon: 0209 380 11000

VIVAWEST Wohnen GmbH

Nordsternplatz 1
45889 Gelsenkirchen
www.vivawest.de

AUSSTATTUNG

- Badewanne
- Balkon / Terrasse
- Keller

IHR OBJEKT

Am Langen Weiher 51
40589 Düsseldorf

Zimmer	2
Wohnfläche ca.	72 m ²
Geschoss	2 von 2
Bezugsfrei ab	ab sofort
Kaltmiete	664,00 €
+ Nebenkosten	140,00 €
inkl. Heizkosten	152,00 €
Gesamtmiete	956,00 €
Kaution	1.992 €
Expose-Nr.	93001-17-M



ENERGIEAUSWEIS

- Energieausweistyp: Verbrauchsausweis
- Energieeffizienzklasse: E
- Heizungsart: Zentralheizung
- wesentlicher Energieträger: Gas

OBJEKTBE SCHREIBUNG

Ruhiges Mehrfamilienhaus in zentraler Lage.

Nach dem Absenden des Kontaktformulars nehmen wir per E-Mail Kontakt mit Ihnen auf. Wir bitten Sie, Ihre Daten über den in der E-Mail enthaltenen Link zu vervollständigen und zu bestätigen.

Kontaktieren Sie uns auch über den Messenger auf Ihrem Smartphone. Schreiben Sie uns die Objekt-ID „93001-17-M“ in WhatsApp an 0209 380-11000, in Telegram an VivawestWohnen, in Threema an *VWCHAT oder in Signal an 0151 72777077. Alternativ können Sie Ihre Wohnungsanfrage auch an unseren Chatbot VIBO auf unserer Homepage richten.

LAGE

Düsseldorf-Holthausen liegt im Süden Düsseldorfs nur 15 Fahrminuten vom Stadtzentrum entfernt. Das angebotene Objekt befindet sich in fußläufiger Umgebung der Kölner Landstraße:
des täglichen Bedarfs, wie Einkaufsmöglichkeiten oder Ärzte. - außerdem erreichen Sie in ca. 400m die Haltestelle Elbruchstraße, von hier erschließen die Öffentlichen Verkehrsmittel (U74, U77, Linie 713) die städtische Umgebung die AS Düsseldorf-Holthausen der Bundesautobahn 46, über welche Sie auch schnell an die A59, A3 und A57 angebunden sind.

WOHNUNGS AUSSTATTUNG

- große, geräumige Räume
- Wannenbad mit Fenster
- Balkon mit kleiner Abstellkammer
- Mieterkeller

Die Wohnung wird ohne Oberboden und ohne Wandverkleidung vermietet.

SONSTIGES

Neben attraktivem Wohnraum bieten wir Ihnen folgende Serviceleistungen:

- Persönliche Ansprechpartner in Ihrem Kundencenter vor Ort
- Reparaturservice: einfache und unkomplizierte Meldung von kleineren Schäden mit direkter Terminvereinbarung
- Schnee- und Glatteisbeseitigung
- Pflege der Außenanlagen

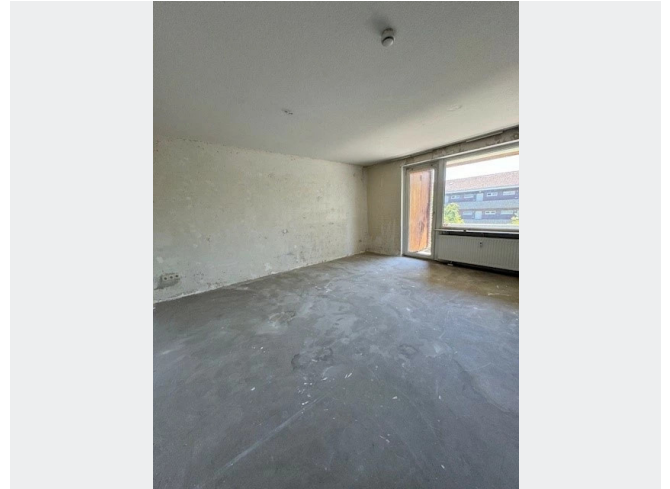
Unsere optionalen Zusatzleistungen:

- Multimediaanschluss: Internet, Telefonie sowie eine Vielzahl in- und ausländische Fernsehsender bei unserem Partner Vodafone
- exklusiver und dauerhaft günstiger Spezialtarif VIVAWEST Ökostrom bei unserem Partner R(H)EINPOWER

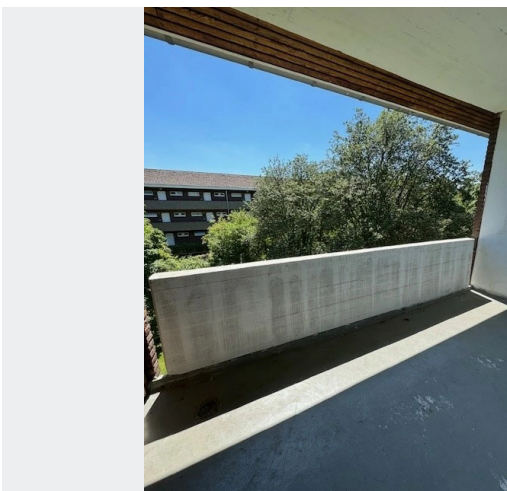
BILDER



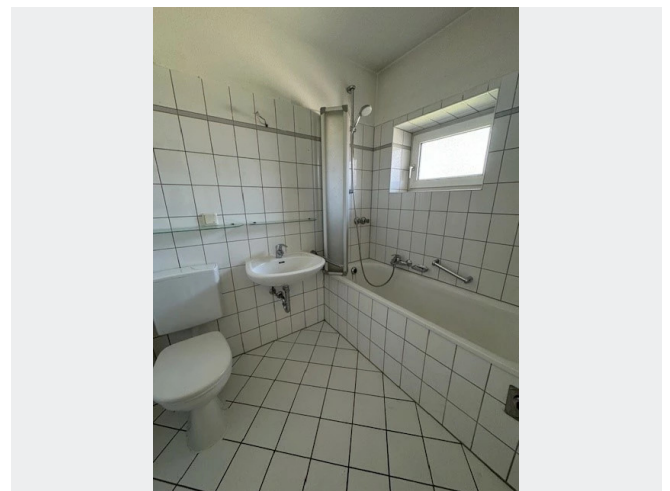
Außenansicht



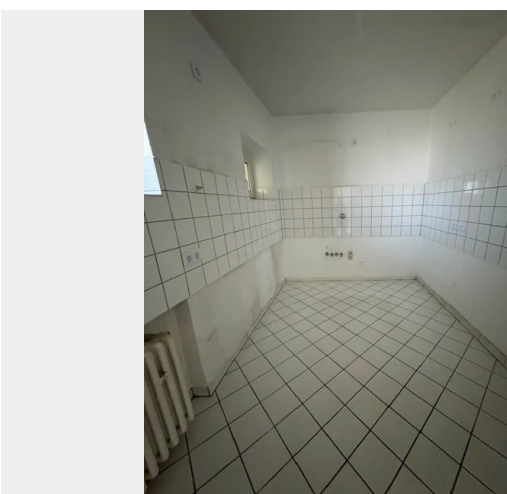
Wohnzimmer



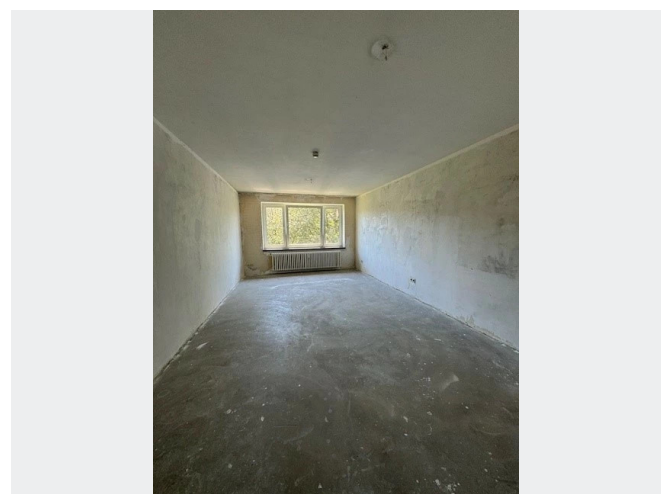
Balkon



Bad



Küche



Schlafzimmer

BILDER



Kontakt per Messenger!

GRUNDRISS



IN DER NÄHE

Bildung

Tagesmutter "Die Mäusegruppe" Amal El Bachiri	48 m
Villa Hügelchen	73 m
Kath. Kita St. Joseph	170 m
Sunnaalive Online Institute	473 m
Städtische Katholische Hauptschule	489 m
... und 15 weitere	

Sonstiges

Briefkasten deutsche Post	324 m
Stadtsparkasse Dusseldorf - ATM	351 m
Stadtsparkasse Düsseldorf - SB-Service	351 m
Holthausen Post	451 m
Deutsche Post Filiale 508	452 m
... und 8 weitere	

Freizeit, Kultur, Tourismus

Gaststätte Zum Panneflicker	96 m
Pizzeria Al Colosseo Holthausen	96 m
DJ Carlos Düsseldorf	128 m
Rheincurry	223 m
imbiss-flitzer Düsseldorf	239 m
... und 75 weitere	

Auto und Verkehr

Karosserie- & Lackierarbeiten H. Küppers GmbH Düsseldorf	137 m
Louis Düsseldorf - Motorradbekleidung und Motorradzubehör	236 m
TOP10 Kfz-Werkstatt	275 m
Autohaus Thomas Süper	285 m
AUTOHAUS THOMAS SÜPER Renault	294 m
... und 15 weitere	

Gesundheit und Soziales

Dr. med. Andre Schumacher	223 m
Zahnarzt & Oralchirurg Dr. Christian Beaumont	249 m
Zahnarzt & Oralchirurg Dr. Christian Beaumont	249 m
Dr.med.dent. Karin Bode	250 m
Dr. med. Jörg Wienke	292 m
... und 59 weitere	

Einkaufen

Lidl	288 m
Bäckerei Oehme Brot & Kuchen	356 m
Bäckerei & Konditorei Busch	360 m
ALDI SÜD	361 m
PENNY	439 m
... und 6 weitere	