

Wohnfühlen bei VIVAWEST



IHR ANSPRECHPARTNER

Christin Steinfeld

Wäschlaker Weg 4 4

40231 Düsseldorf

Telefon: 021177057627023

VIVAWEST Wohnen GmbH

Nordsternplatz 1

45889 Gelsenkirchen

www.vivawest.de

AUSSTATTUNG

- Badewanne
- Balkon / Terrasse
- Keller

IHR OBJEKT

Eichendorffstraße 16

40822 Mettmann

Zimmer 2

Wohnfläche ca. 62 m²

Geschoss 1 von 3

Bezugsfrei ab ab sofort

Kaltmiete 568,00 €

+ Nebenkosten 151,00 €

inkl. Heizkosten 24,00 €

Gesamtmiete 743,00 €

Kaution 1.704 €

Expose-Nr. 91073-10-M



ENERGIEAUSWEIS

- Energieausweistyp: Bedarfsausweis
- Energieeffizienzklasse: B
- Heizungsart: Zentralheizung
- wesentlicher Energieträger: Gas
- Endenergiebedarf: kWh/(m²*a)

OBJEKTBSCHREIBUNG

Unsere gepflegten Mehrfamilienhäuser sind hochwertig und energetisch modernisiert:

- neue Fassade mit Wärmedämmverbundsystem
- Dämmung von Keller- und oberster Geschossdecke
- neue Kunststofffenster mit Wärmeschutzverglasung
- neue geräumige Balkone
- neue Haustüranlage und Treppenhausgestaltung
- Einbau von Gegensprechanlagen
- Einbau neuer Wohnungseingangstüren
- digitaler Fernsehanschluss

Nach dem Absenden des Kontaktformulars nehmen wir per E-Mail Kontakt mit Ihnen auf. Wir bitten Sie, Ihre Daten über den in der E-Mail enthaltenen Link zu vervollständigen und zu bestätigen.

Kontaktieren Sie uns auch über den Messenger auf Ihrem Smartphone. Schreiben Sie uns die Objekt-ID „91073-10-M“ in WhatsApp an 0209 380-11000, in Telegram an VivawestWohnen, in Threema an *VWCHAT oder in Signal an 0151 72777077. Alternativ können Sie Ihre Wohnungsanfrage auch an unseren Chatbot VIBO auf unserer Homepage richten.

LAGE

Auf der Eichendorffstraße wohnen Sie in ruhiger und gepflegter Lage, deren Umfeld von Einfamilienhaus-Bebauung geprägt ist. Alle Einrichtungen des täglichen Bedarfs sowie Kindergärten und Schulen sind fußläufig erreichbar. Weiterhin finden Sie in der näheren Umgebung zahlreiche Kultur- und Freizeitangebote.

Die Kreisstadt Mettmann liegt verkehrsgünstig im Städtedreieck Düsseldorf-Essen-Wuppertal, mit bester Anbindung an die Landeshauptstadt und die Rheinschiene. Die Anbindung an die Autobahnen A3 sorgt für die nötige Flexibilität ohne die dörfliche Ruhe zu beeinträchtigen.

WOHNUNGS AUSSTATTUNG

- alle Wände sind mit Raufaser tapeziert und weiß gestrichen
- Laminat in allen Wohn- und Schlafräumen
- gemütliches Wohnzimmer mit geräumigem Balkon
- weißes Wannenbad mit Tageslicht
- praktischer Abstellraum
- Kaltwasserzähler für die Wohnung
- Gegensprechanlage
- Gas-Zentralheizung
- Kabelfernsehen
- Mieterkeller
- Türen und Zargen sind weiß lackiert

SONSTIGES

Neben attraktivem Wohnraum bieten wir Ihnen folgende Serviceleistungen:

- Persönliche Ansprechpartner vor Ort
- Reparaturservice: einfache und unkomplizierte Meldung von kleineren Schäden mit direkter Terminvereinbarung
- Schnee- und Glatteisbeseitigung
- Pflege der Außenanlagen

Unsere optionalen Zusatzleistungen:

- Multimediaanschluss: Internet, Telefonie sowie eine Vielzahl in- und ausländische Fernsender bei unserem Partner Vodafone
- exklusiver und dauerhaft günstiger Spezialtarif VIVAWEST Ökostrom bei unserem Partner R(H)EINPOWER

Wir verfügen über 120.000 Wohnungen in 100 Städten von der Singlewohnung bis zum geräumigen Zuhause für Familien mit unterschiedlichen Ansprüchen und in allen Lebensphasen. Sprechen Sie uns an, wir machen Ihnen ein individuelles Angebot.

Eine aufrichtige und faire Behandlung unserer Kunden und ein transparenter Vermietungsprozess sind uns wichtig. Unter www.vivawest.de/vermietungsversprechen finden Sie unser VIVAWEST Vermietungsversprechen an Sie!

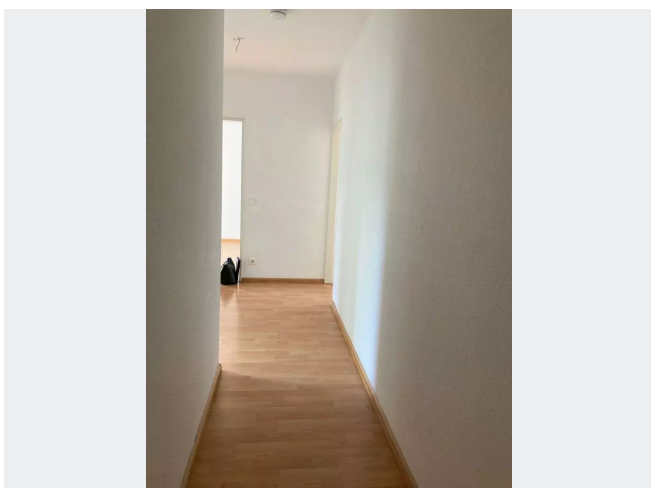
BILDER



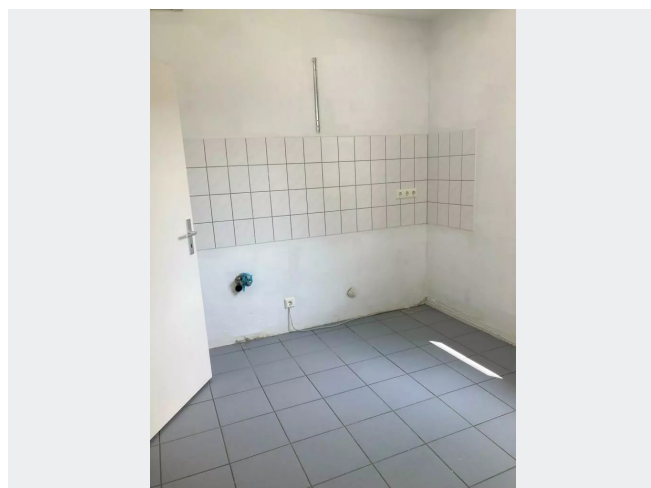
Eichendorffstraße



Wohnzimmer



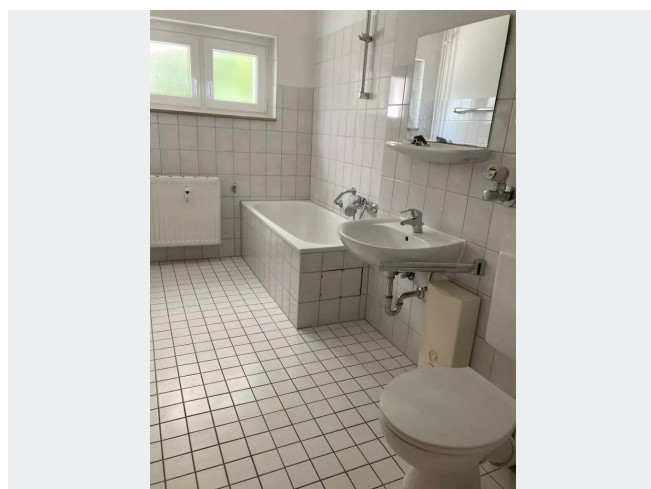
Diele



Küche

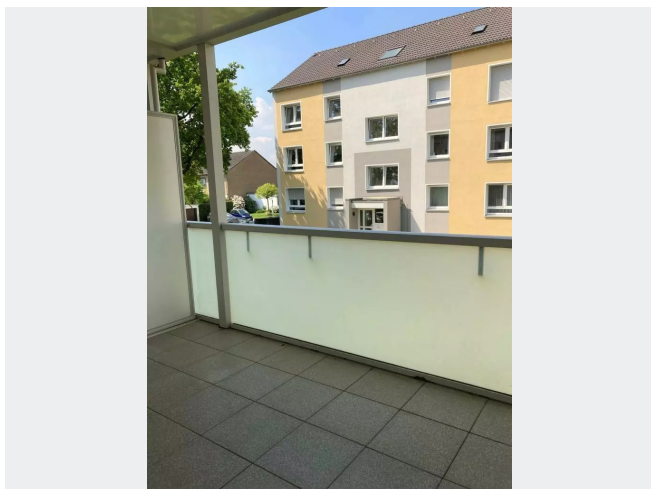


Schlafzimmer



Bad

BILDER



Loggia



Kontakt per Messenger!

GRUNDRISS



IN DER NÄHE

Freizeit, Kultur, Tourismus

| | |
|------------------------------|-------|
| Deas Sabai Massage | 129 m |
| Bäckerei Oehme Brot & Kuchen | 323 m |
| Bäckerei Oehme Brot & Kuchen | 323 m |
| Ringcenter | 344 m |
| Brasserie 904 | 406 m |
| ... und 99 weitere | |

Sonstiges

| | |
|---|-------|
| Shell | 437 m |
| Jutta Bütermann | 573 m |
| Kreissparkasse Düsseldorf - Geldautomat | 641 m |
| Santander | 800 m |
| UPS Access Point | 853 m |
| ... und 10 weitere | |

Gesundheit und Soziales

| | |
|--------------------------|-------|
| Implantologie | 275 m |
| AppleDent KFO Mettmann | 284 m |
| Doktor Hüseyin Bilir | 284 m |
| Herr Norbert Hilbert | 285 m |
| Kinderarztpraxis Hilbert | 288 m |
| ... und 91 weitere | |

Bildung

| | |
|----------------------------------|-------|
| Kindergarten St. Thomas Morus | 278 m |
| Städt. Kindergarten Rheinstraße | 284 m |
| Evangelischer Kindergarten | 358 m |
| Medienzentrum des Kreis Mettmann | 404 m |
| Löwenzahn Kindertagespflege | 500 m |
| ... und 28 weitere | |

Einkaufen

| | |
|------------------------------|-------|
| Bäckerei Oehme Brot & Kuchen | 323 m |
| Shell | 437 m |
| Shell | 437 m |
| Zoohandlung Bastigkeit | 561 m |
| Bäckerei Sondermann-Brot | 564 m |
| ... und 14 weitere | |

Auto und Verkehr

| | |
|--|-------|
| Shell | 437 m |
| Shell | 437 m |
| shell Autowäsche | 450 m |
| Kroschke Kfz Kennzeichen | 462 m |
| Kroschke Kfz Kennzeichen und Zulassungen | 489 m |
| ... und 21 weitere | |