

Demnächst frei! 2-Zimmer-Wohnung in Gelsenkirchen Feldmark



IHR ANSPRECHPARTNER

Julia Brüggemann

Nordsternplatz 1

45899 Gelsenkirchen

Telefon: 02091700328547

VIVAWEST Wohnen GmbH

Nordsternplatz 1

45889 Gelsenkirchen

www.vivawest.de

AUSSTATTUNG

- Badewanne
- Keller

IHR OBJEKT

Karolinenstraße 35

45883 Gelsenkirchen

Zimmer 2

Wohnfläche ca. 53 m²

Geschoss 3 von 3

Bezugsfrei ab ab sofort

Kaltmiete 269,18 €

+ Nebenkosten 136,00 €

inkl. Heizkosten 69,00 €

Gesamtmiete 474,18 €

Kaution 808 €

Expose-Nr. 907-13-M



ENERGIEAUSWEIS

- Energieausweistyp: Verbrauchsausweis
- Energieeffizienzklasse: E
- Heizungsart: Zentralheizung
- wesentlicher Energieträger: Gas

OBJEKTBE SCHREIBUNG

Die 2,5-Zimmer-Wohnung befindet sich im Dachgeschoss eines Mehrfamilienhauses. Der Gemeinschaftshof befindet sich auf der Rückseite des Hauses und ist somit nicht von der Straße aus zugänglich.

Nach dem Absenden des Kontaktformulars nehmen wir per E-Mail Kontakt mit Ihnen auf. Wir bitten Sie, Ihre Daten über den in der E-Mail enthaltenen Link zu vervollständigen und zu bestätigen.

Kontaktieren Sie uns auch über den Messenger auf Ihrem Smartphone. Schreiben Sie uns die Objekt-ID „907-13-M“ in WhatsApp an 0209 380-11000, in Telegram an VivawestWohnen, in Threema an *VWCHAT oder in Signal an 0151 72777077. Alternativ können Sie Ihre Wohnungsanfrage auch an unseren Chatbot VIBO auf unserer Homepage richten.

LAGE

Das Objekt befindet sich in einer zentralen Lage. Verschiedene Anbindungen zur Autobahn und zu öffentlichen Verkehrsmitteln sind gegeben.

Vielfältige Einkaufsmöglichkeiten, Apotheken, Ärzte und Banken befinden sich ebenfalls in der Nähe der Wohnung.

WOHNUNGS AUSSTATTUNG

Eine schöne Dachgeschoss-Wohnung mit großer Küche. Das Bad und die Toilette sind getrennt.

SONSTIGES

Neben attraktivem Wohnraum bieten wir Ihnen folgende Serviceleistungen:

- Persönliche Ansprechpartner in Ihrem Kundencenter vor Ort
- Reparaturservice: einfache und unkomplizierte Meldung von kleineren Schäden mit direkter Terminvereinbarung
- Schnee- und Glatteisbeseitigung
- Pflege der Außenanlagen

Unsere optionalen Zusatzleistungen:

- Multimediaanschluss: Internet, Telefonie sowie eine Vielzahl in- und ausländische Fernsehsender bei unserem Partner Vodafone
- exklusiver und dauerhaft günstiger Spezialtarif VIVAWEST Ökostrom bei unserem Partner R(H)EINPOWER

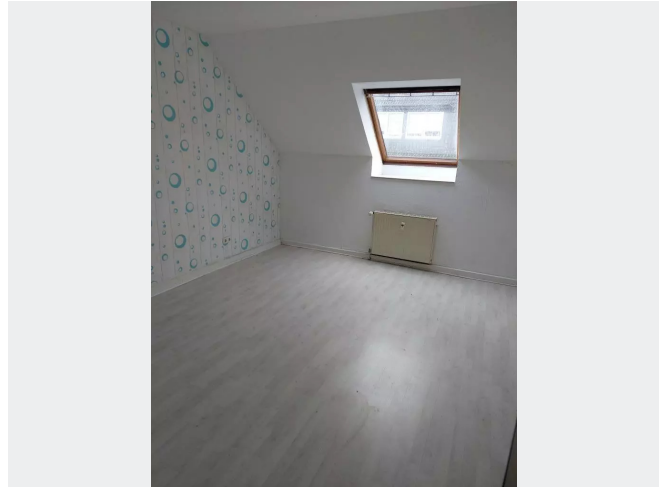
Wir verfügen über 120.000 Wohnungen in 100 Städten von der Singlewohnung bis zum geräumigen Zuhause für Familien mit unterschiedlichen Ansprüchen und in allen Lebensphasen. Sprechen Sie uns an, wir machen Ihnen ein individuelles Angebot.

Eine aufrichtige und faire Behandlung unserer Kunden und ein transparenter Vermietungsprozess sind uns wichtig. Unter www.vivawest.de/vermietungsversprechen finden Sie unser VIVAWEST Vermietungsversprechen an Sie!

BILDER



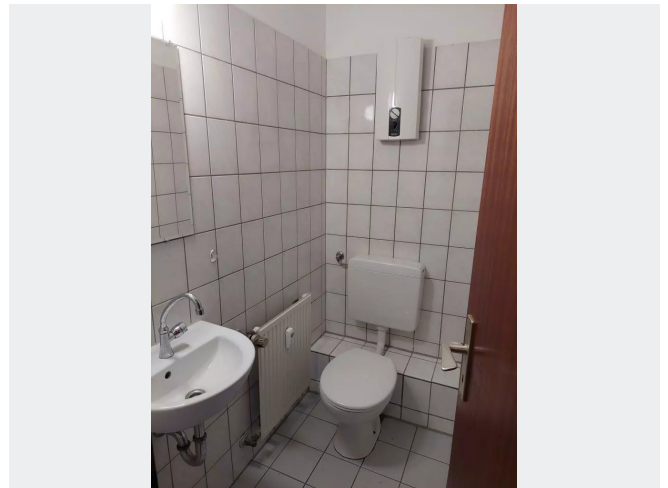
Straßenansicht



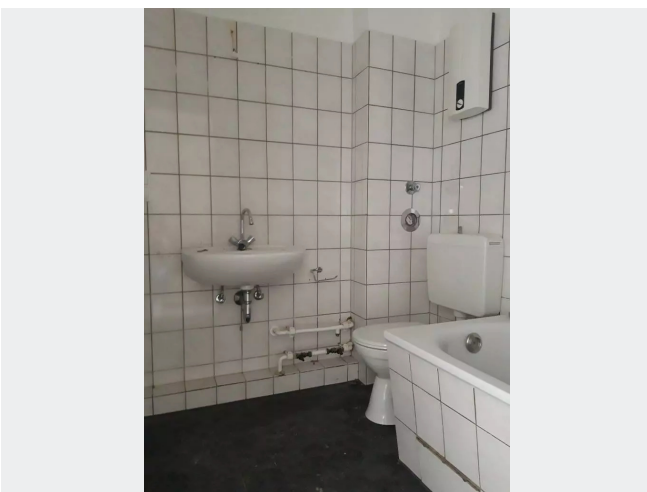
Schlafzimmer beispielhaft



Küche beispielhaft



Bad beispielhaft



Wannen-Bad beispielhaft



Kontakt per Messenger!

GRUNDRISS



IN DER NÄHE

Sonstiges

Deutsche Post Filiale 645	56 m
Sparkasse Gelsenkirchen - ATM	189 m
Sparkasse Gelsenkirchen - ATM	590 m
Deutsche Post Filiale 482	720 m
Deutsche Post Filiale 612	890 m
... und 2 weitere	

Auto und Verkehr

TSW Top Sortiment Wronski GmbH	437 m
E & M Autovermietung Inh. Kemal Celik e.K.	439 m
Alashkar Werkstatt	510 m
carrai	518 m
Gahmann & Czerwonka	546 m
... und 11 weitere	

Einkaufen

Bäckerei Kaltenkirchen	56 m
Maya	143 m
Trink & Spare Getränke Hoffmann Gruppe	720 m
Wilhelm Beukenberg e.K.	763 m
Malzers Backstube	842 m
... und 8 weitere	

Bildung

Schulen in Glsngarishn	68 m
Martin Lelgemann	170 m
Opera School Gelsenkirchen	261 m
Gemeindeverband der Kath. Kirchengemeinden Stadt GE	354 m
Gemeindeverband der Kath. Kirchengemeinden Stadt GE	354 m
... und 14 weitere	

Gesundheit und Soziales

Dr. med. Achim Petry, Lukasz Piotrowski	77 m
Walid Obaid	80 m
Dr. med. Ayse Tuncay-Deliaci Allgemeinmedizinerin	81 m
Frau Iris Doberstein	82 m
Frau Dr. med. Martina Spitz	84 m
... und 76 weitere	

Freizeit, Kultur, Tourismus

Öffentlicher Bücherschrank SP GE-Feldmark	189 m
Kiek ma rin - Gelsenkirchen	250 m
Schillerplatz	281 m
Pizzeria La Luna Gelsenkirchen	289 m
Anadolu Grill Gelsenkirchen	295 m
... und 71 weitere	