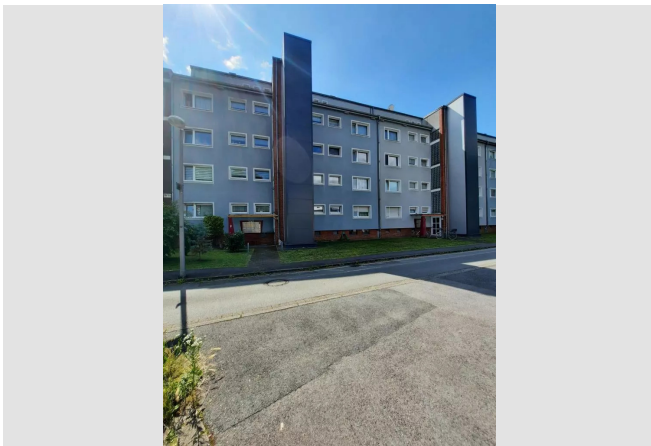


Wohnen, wo das Herz schlägt.



IHR ANSPRECHPARTNER

Martina James

Lessingstr. 65
45657 Recklinghausen
Telefon: 02361 200-27313

VIVAWEST Wohnen GmbH

Nordsternplatz 1
45889 Gelsenkirchen
www.vivawest.de

AUSSTATTUNG

- Aufzug
- Badewanne
- Balkon / Terrasse
- Keller

IHR OBJEKT

Kampstraße 23A
45768 Marl

| | |
|----------------|-------------------|
| Zimmer | 3 |
| Wohnfläche ca. | 68 m ² |
| Geschoss | 0 von 4 |
| Bezugsfrei ab | ab sofort |

| | |
|------------------|----------|
| Kaltmiete | 462,00 € |
| + Nebenkosten | 178,00 € |
| inkl. Heizkosten | 153,00 € |
| Gesamtmiete | 793,00 € |
| Kaution | 1.386 € |

| | |
|------------|-----------|
| Expose-Nr. | 8501-58-M |
|------------|-----------|



ENERGIEAUSWEIS

- Energieausweistyp: Verbrauchsausweis
- Energieeffizienzklasse: D
- Heizungsart: Fernwärme
- wesentlicher Energieträger: Fernwärme

OBJEKTBE SCHREIBUNG

Das Objekt befindet sich in zentraler und doch ruhiger Lage.

- 8-Familienhaus.
- Treppenhausreinigung über eine Firma.
- Waschmaschinenanschluss in der Waschküche.
- Trockenmöglichkeiten auf dem Dachboden.

Aufzug vorhanden. Zu den Wohnungen und in den Keller führen mehrere Stufen, daher ist das Objekt nicht barrierefrei.

Nach dem Absenden des Kontaktformulars nehmen wir per E-Mail Kontakt mit Ihnen auf. Wir bitten Sie, Ihre Daten über den in der E-Mail enthaltenen Link zu vervollständigen und zu bestätigen.

Kontaktieren Sie uns auch über den Messenger auf Ihrem Smartphone. Schreiben Sie uns die Objekt-ID „8501-58-M“ in WhatsApp an 0209 380-11000, in Telegram an VivawestWohnen, in Threema an *VWCHAT oder in Signal an 0151 72777077. Alternativ können Sie Ihre Wohnungsanfrage auch an unseren Chatbot VIBO auf unserer Homepage richten.

LAGE

In der Nähe finden Sie:

- * verschiedene Einkaufsmöglichkeiten * Schulen * Kindergärten
- * Apotheke * Ärzte * Bäckerei * Grünflächen

WOHNUNGS AUSSTATTUNG

Die Wohnung liegt im Erdgeschoß und verfügt über folgende Ausstattung:

- Tageslichtbad mit Badewanne, weiß gefliest.
- Alle Decken sind mit Raufaser tapeziert und weiß gestrichen.
- Alle Wände sind tapetenfrei.
- Abstellkammer
- Warmwasserbereitung über Strom.
- Der Balkon ist vom Wohnzimmer aus zugänglich.
- Klingel./Haustürsprechanlage

Zu der Wohnung gehört ein Mieterkeller sowie eine Gemeinschaftswaschküche.

Beheizt wird die Wohnung mit Fernwärme, die Warmwasseraufbereitung erfolgt über Strom (Durchlauferhitzer)

SONSTIGES

Neben attraktivem Wohnraum bieten wir Ihnen folgende Serviceleistungen:

- Persönliche Ansprechpartner vor Ort
- Reparaturservice: einfache und unkomplizierte Meldung von kleineren Schäden mit direkter Terminvereinbarung
- Schnee- und Glatteisbeseitigung
- Pflege der Außenanlagen

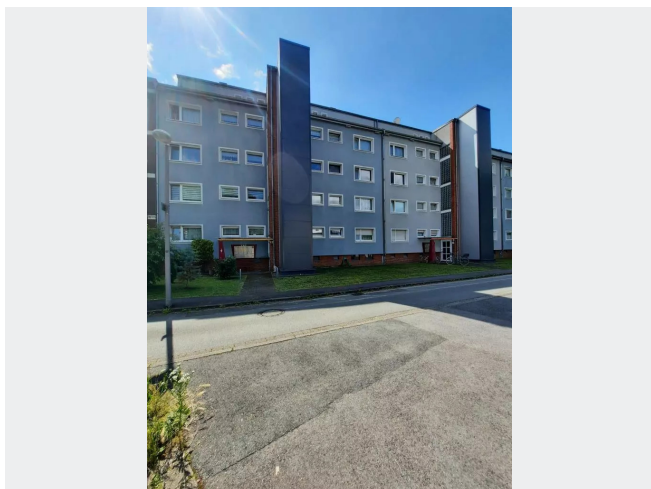
Unsere optionalen Zusatzleistungen:

- Multimediaanschluss: Internet, Telefonie sowie eine Vielzahl in- und ausländische Fernsehsender bei unserem Partner Vodafone
- exklusiver und dauerhaft günstiger Spezialtarif VIVAWEST Ökostrom bei unserem Partner R(H)EINPOWER

Wir verfügen über 120.000 Wohnungen in 100 Städten von der Singlewohnung bis zum geräumigen Zuhause für Familien mit unterschiedlichen Ansprüchen und in allen Lebensphasen. Sprechen Sie uns an, wir machen Ihnen ein individuelles Angebot.

Eine aufrichtige und faire Behandlung unserer Kunden und ein transparenter Vermietungsprozess sind uns wichtig. Unter www.vivawest.de/vermietungsversprechen finden Sie unser VIVAWEST Vermietungsversprechen an Sie!

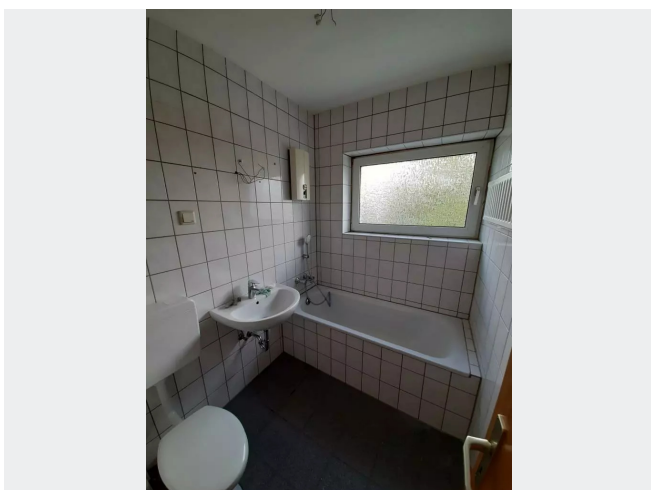
BILDER



Haustürseite



Küche



Badezimmer, Beispielfoto



Blick zum Balkon



Küche



Eßbereich

BILDER



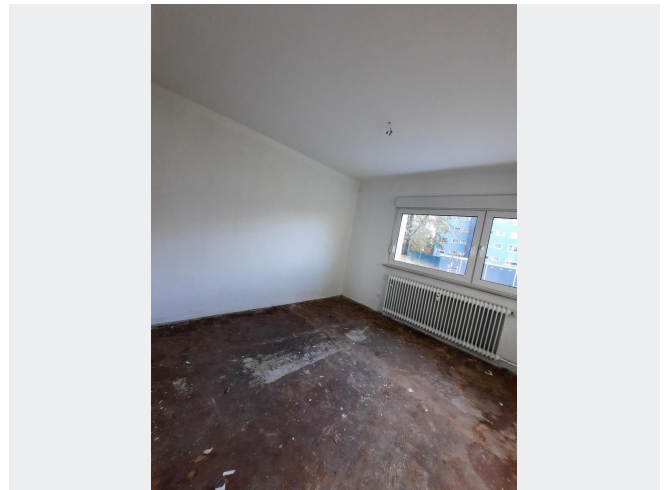
Eingangsbereich



Wohnbereich



Schlafzimmer



Schlafzimmer

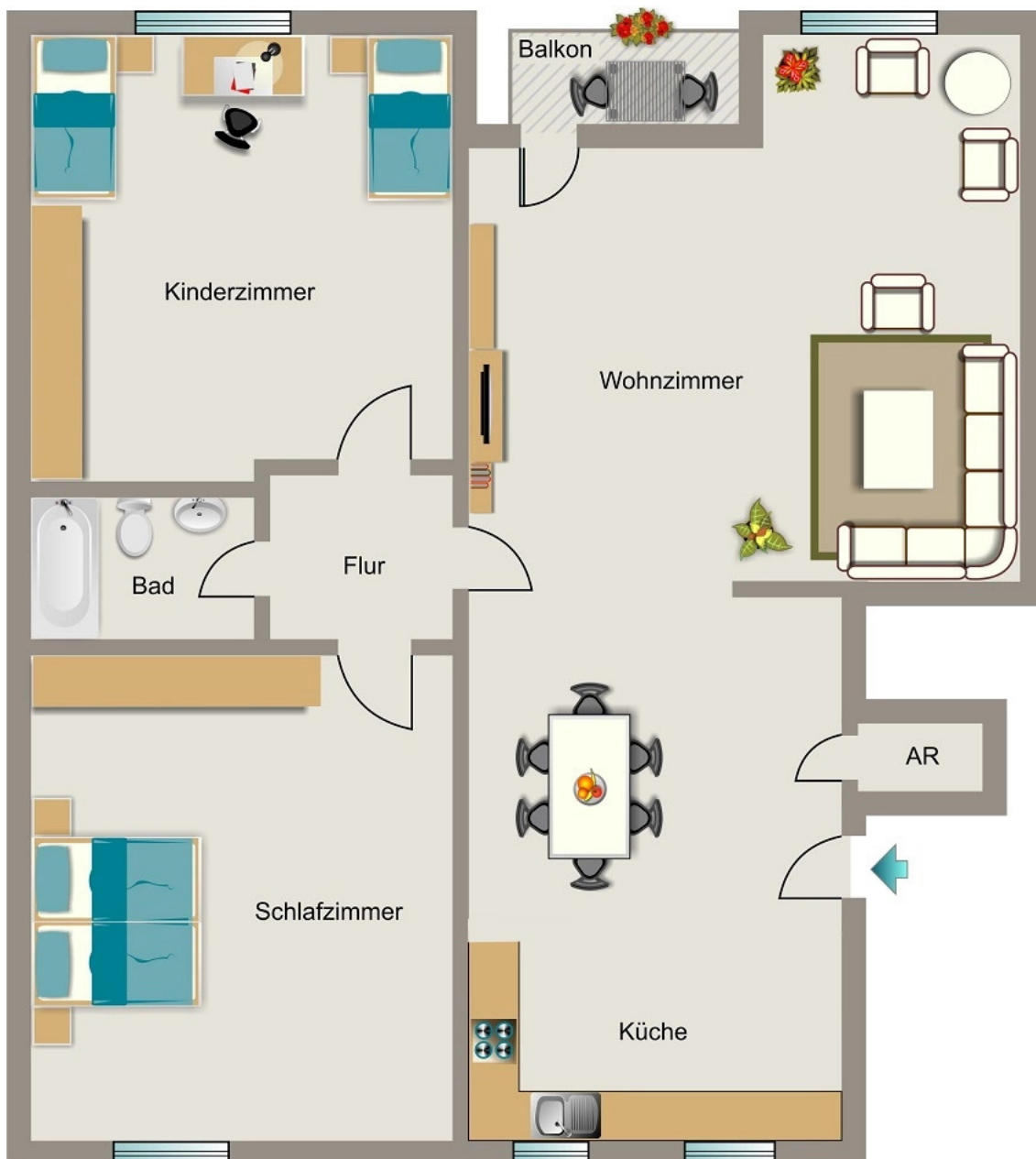


Kinderzimmer



Kontakt per Messenger!

GRUNDRISS



IN DER NÄHE

Freizeit, Kultur, Tourismus

| | |
|--|-------|
| Pfefferstübchen (owner. Vicky Goffart) | 59 m |
| Pizzeria Alberto Marl | 183 m |
| Bodrum Holzkohlegrill | 193 m |
| Alter Friedhof Brassert | 379 m |
| Vest Events | 407 m |
| ... und 57 weitere | |

Sonstiges

| | |
|--|-------|
| Volksbank Marl-Recklinghausen eG Geldautomat Dümmerweg | 698 m |
| Briefkasten Deutsche Post | 826 m |
| Deutsche Post Filiale 864 | 829 m |
| Volksbank Marl-Recklinghausen eG Filiale Brassert | 842 m |
| Sparkasse Vest Recklinghausen - ATM | 859 m |
| ... und 7 weitere | |

Gesundheit und Soziales

| | |
|---|-------|
| dentwork Marl, Dr. Wolfgang Weichsel & Dr. Laura Weichsel | 79 m |
| Herr Dr. Roland Weyer | 93 m |
| Stephan Voß | 509 m |
| Praxis Dr. N. Stadermann | 510 m |
| David Ralf | 590 m |
| ... und 31 weitere | |

Auto und Verkehr

| | |
|--|-------|
| Reifen Center | 127 m |
| Mobile Dampf , autoaufbereitung, smart Repair, keramikversieglung | 162 m |
| IMO Car Wash Marl | 419 m |
| Roadbuddies Camper & Wohnmobile | 422 m |
| KFZ Marl - Sür Autowerkstatt Marl - KFZ / TRANSPORTER Werkstatt Marl | 427 m |
| ... und 38 weitere | |

Bildung

| | |
|--|-------|
| Albert-Schweitzer-Geschwister-Scholl-Gymnasium | 235 m |
| Hans-Böckler-Berufskolleg | 281 m |
| August-Döhr-Schule | 389 m |
| August-Döhr-Schule | 389 m |
| Städt. Kindertageseinrichtung Blauland | 448 m |
| ... und 13 weitere | |

Einkaufen

| | |
|------------------------------------|-------|
| Netto Marken-Discount | 410 m |
| Lidl | 612 m |
| Beverage market Drinking & Spare | 638 m |
| EDEKA Zutz Getränkemarkt | 698 m |
| Bäckerei Geiping GmbH & Co. KG | 722 m |
| ... und 22 weitere | |