

Vier Wände zum Wohlfühlen – mit WBS.



IHR ANSPRECHPARTNER

Julia Fengler

Lessingstr. 65
45657 Recklinghausen
Telefon: 02361 200-27331

VIVAWEST Wohnen GmbH

Nordsternplatz 1
45889 Gelsenkirchen
www.vivawest.de

AUSSTATTUNG

- Badewanne
- Balkon / Terrasse
- Keller

IHR OBJEKT

In den Kämpen 92
45770 Marl

Zimmer	2
Wohnfläche ca.	61 m ²
Geschoss	2 von 3
Bezugsfrei ab	ab sofort
Kaltmiete	337,44 €
+ Nebenkosten	145,00 €
inkl. Heizkosten	136,00 €
Gesamtmieter	618,44 €
Kaution	1.012 €
Expose-Nr.	8331-6-M



ENERGIEAUSWEIS

- Energieausweistyp: Verbrauchsausweis
- Energieeffizienzklasse: C
- Heizungsart: Fernwärme
- wesentlicher Energieträger: Fernwärme

OBJEKTBESCHREIBUNG

Der Standort ist von Grünflächen eingerahmt und schafft so ein familien- und kinderfreundliches Umfeld.

Das ansprechende Erscheinungsbild des Gebäudes und die gute Infrastruktur machen dieses Gebäude interessant.

Nach dem Absenden des Kontaktformulars nehmen wir per E-Mail Kontakt mit Ihnen auf. Wir bitten Sie, Ihre Daten über den in der E-Mail enthaltenen Link zu vervollständigen und zu bestätigen.

Kontaktieren Sie uns auch über den Messenger auf Ihrem Smartphone. Schreiben Sie uns die Objekt-ID „8331-6-M“ in WhatsApp an 0209 380-11000, in Telegram an VivawestWohnen, in Threema an *VWCHAT oder in Signal an 0151 72777077. Alternativ können Sie Ihre Wohnungsanfrage auch an unseren Chatbot VIBO auf unserer Homepage richten.

LAGE

Im Herzen von Drewer gelegen, nahe Anbindung an A 43. Einkaufsmöglichkeiten, Kindergarten, Schulen in unmittelbarer Nähe.

WOHNUNGS AUSSTATTUNG

Diese schöne Wohnung ist frisch gestrichen und mit einer Raufasertapete ausgestattet. Ein Bodenbelag kann mieterseitig nach eigenem Wunsch eingebracht werden. Das Tageslichtbadezimmer ist mit einer Badewanne ausgestattet.

Für die Anmietung ist ein Wohnberechtigungsschein für 2 Personen erforderlich.

SONSTIGES

Neben attraktivem Wohnraum bieten wir Ihnen folgende Serviceleistungen:

- Persönliche Ansprechpartner in Ihrem Kundencenter vor Ort
- Reparaturservice: einfache und unkomplizierte Meldung von kleineren Schäden mit direkter Terminvereinbarung
- Schnee- und Glatteisbeseitigung
- Pflege der Außenanlagen

Unsere optionalen Zusatzleistungen:

- Multimediaanschluss: Internet, Telefonie sowie eine Vielzahl in- und ausländische Fernsehsender bei unserem Partner Vodafone
- exklusiver und dauerhaft günstiger Spezialtarif VIVAWEST Ökostrom bei unserem Partner R(H)EINPOWER

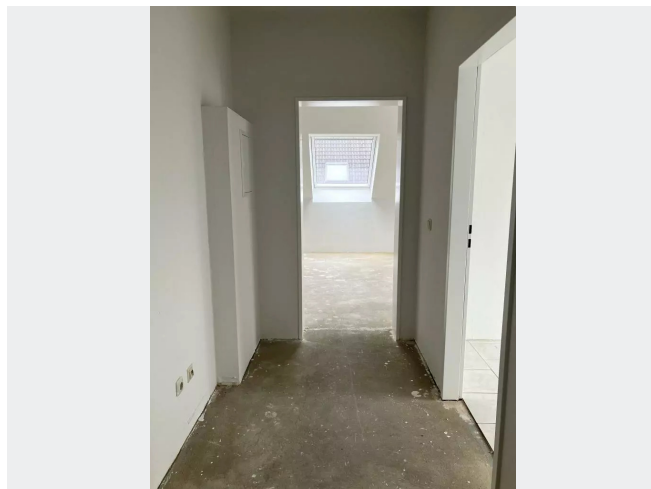
Wir verfügen über 120.000 Wohnungen in 100 Städten von der Singlewohnung bis zum geräumigen Zuhause für Familien mit unterschiedlichen Ansprüchen und in allen Lebensphasen. Sprechen Sie uns an, wir machen Ihnen ein individuelles Angebot.

Eine aufrichtige und faire Behandlung unserer Kunden und ein transparenter Vermietungsprozess sind uns wichtig. Unter www.vivawest.de/vermietungsversprechen finden Sie unser VIVAWEST Vermietungsversprechen an Sie!

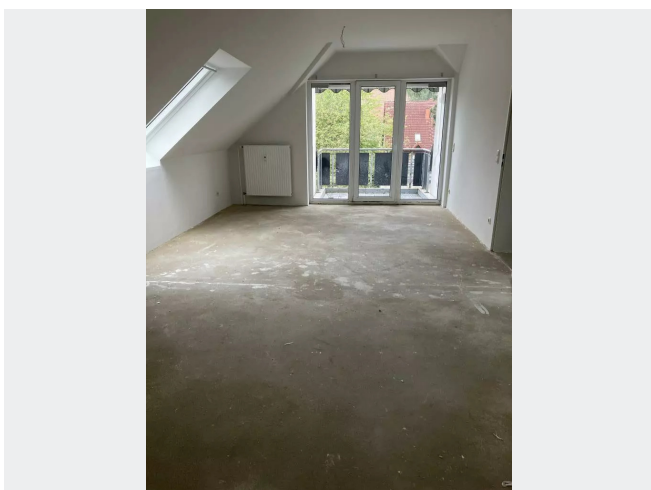
BILDER



Hausansicht



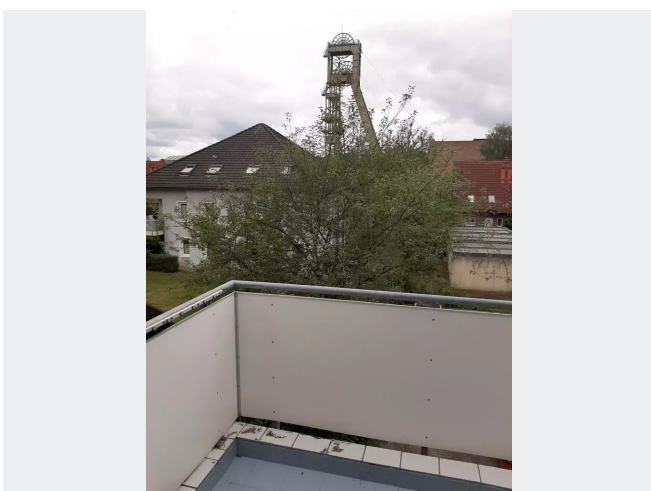
Flur



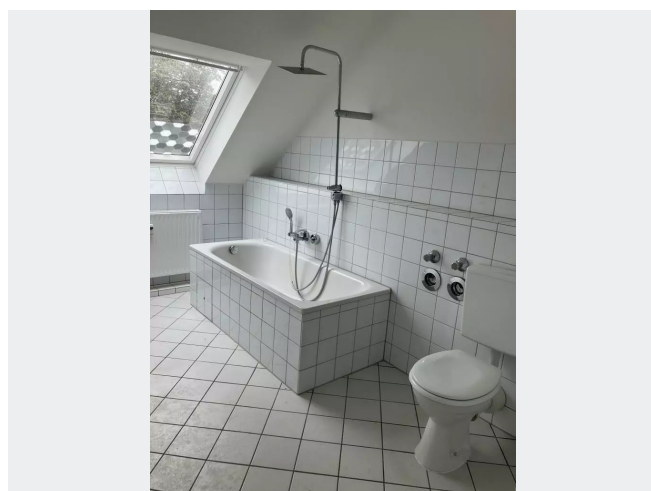
Wohnzimmer



Wohnzimmer

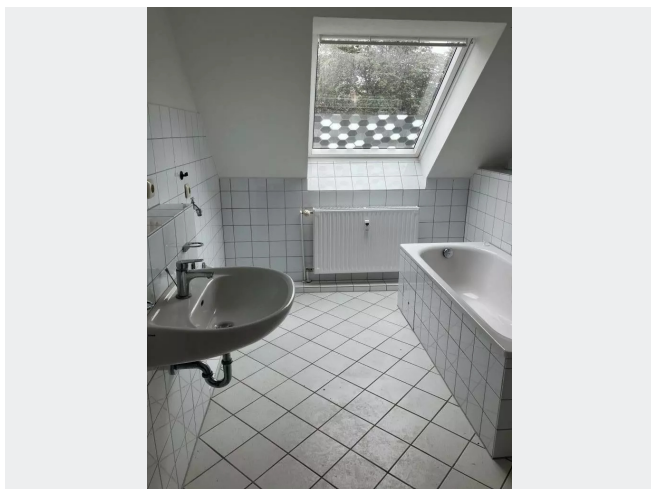


Aussicht vom Balkon

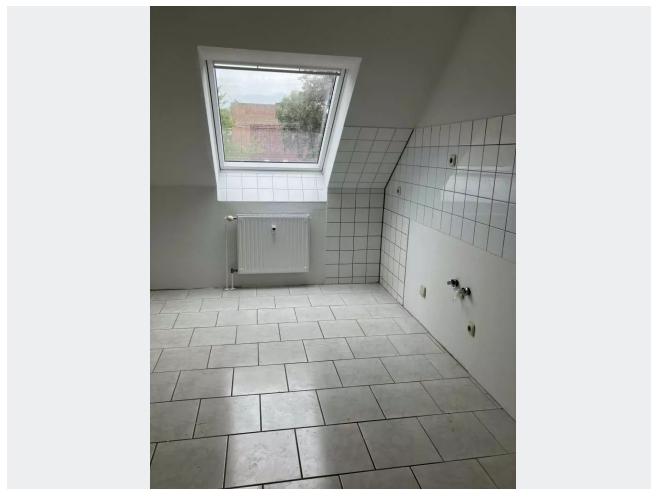


Bad

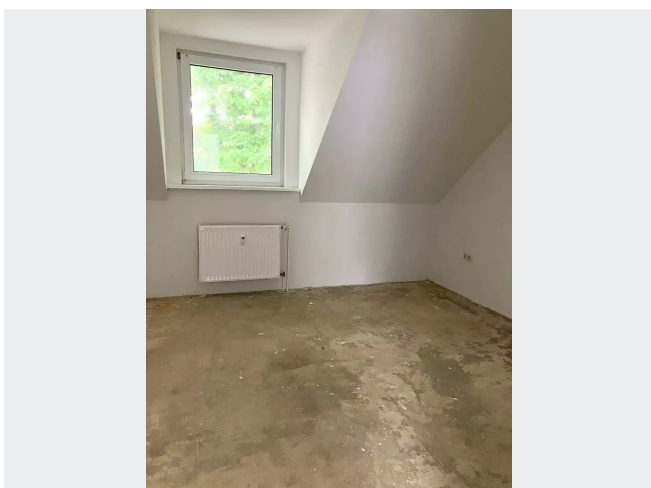
BILDER



Bad



Küche



Schlafzimmer



Kontakt per Messenger!

GRUNDRISS



IN DER NÄHE

Freizeit, Kultur, Tourismus

Museum am Erzschacht	111 m
Meteora Grill	202 m
Bontrup's Grillhähnchen	343 m
Westfalenkrug	390 m
TEUFO Vitamin Pizzeria, Pasta & mehr	412 m
... und 31 weitere	

Auto und Verkehr

Esso	360 m
TÜV NORD Station Marl	784 m
STARCAR Autovermietung Marl	808 m
Hubschrauberlandeplatz	854 m
Tüv	869 m
... und 3 weitere	

Sonstiges

Volksbank Marl-Recklinghausen eG SB-Center Drewer-Süd	205 m
Sparkasse Vest Recklinghausen - ATM	375 m
Packstation 127	382 m

Gesundheit und Soziales

Dr. Overbeck Anne Dr. Kleinkes Michael	288 m
Dr. med. Hans Henning Meyer	303 m
Horst Schmidt	341 m
Westfalen Apotheke	366 m
Frau Dr. med. dent. Monika Kurzielewiz	367 m
... und 46 weitere	

Bildung

Evangelischer Kindergarten	296 m
Evang. Kita Paul-Schneider-Straße	509 m
Catholic kindergarten St. Joseph	583 m
Scharounschule Marl	590 m
ehemalige kath. Hauptschule Marl	599 m
... und 10 weitere	

Einkaufen

Malzers Backstube	345 m
REWE Koehne	359 m
Hippo Donuts	366 m
Gaststätte zur Backstube	493 m
Family market	652 m
... und 3 weitere	