

VIVAWEST modernisiert Ihre neue Wohnung.



IHR ANSPRECHPARTNER

Isabelle Dreßler

Dickebank 1
46238 Bottrop
Telefon: 02041 70646-27125

VIVAWEST Wohnen GmbH

Nordsternplatz 1
45889 Gelsenkirchen
www.vivawest.de

AUSSTATTUNG

- Garten
- Dusche
- Balkon / Terrasse
- Keller

IHR OBJEKT

Mommkamp 15
46238 Bottrop

Zimmer	3
Wohnfläche ca.	72 m ²
Geschoss	1 von 3
Bezugsfrei ab	15.08.2024

Kaltmiete	540,00 €
+ Nebenkosten	158,00 €
inkl. Heizkosten	114,00 €
Gesamtmiete	812,00 €
Kaution	1.620 €

Expose-Nr. 83141-189-M



ENERGIEAUSWEIS

- Energieausweistyp: Verbrauchsausweis
- Energieeffizienzklasse: D
- Heizungsart: Fernwärme
- wesentlicher Energieträger: Fernwärme

OBJEKTBE SCHREIBUNG

Die angebotene Wohnung befindet sich in einem 1965 errichteten gepflegten 6-Familienhaus in Bottrop Batenbrock.

Das Objekt befindet sich in einer in sich in einem verkehrsberuhigten Bereich.

Die Grünflächen vor und hinter dem Objekt laden zum nachbarschaftlichen Verweilen ein.

Im Keller des Objektes befindet sich die Waschküche mit den Anschlüssen für die Waschmaschine und den Trockner.

Der Dachboden bietet Platz zum Trocknen der Wäsche.

Jede Wohnung hat einen dazugehörigen Kellerraum.

Die Warmwasseraufbereitung erfolgt dezentral über einen Durchlauferhitzer.

Nach dem Absenden des Kontaktformulars nehmen wir per E-Mail Kontakt mit Ihnen auf. Wir bitten Sie, Ihre Daten über den in der E-Mail enthaltenen Link zu vervollständigen und zu bestätigen.

Kontaktieren Sie uns auch über den Messenger auf Ihrem Smartphone. Schreiben Sie uns die Objekt-ID „83141-189-M“ in WhatsApp an 0209 380-11000, in Telegram an VivawestWohnen, in Threema an *VWCHAT oder in Signal an 0151 72777077.

Alternativ können Sie Ihre Wohnungsanfrage auch an unseren Chatbot VIBO auf unserer Homepage richten.

LAGE

Herzlich willkommen in der Siedlung Am Volkspark!

Sie suchen eine Wohnung, die Ihnen alle Vorteile einer zentrumsnahen Lage bietet, wollen aber auf eine ruhige und grüne Lage nicht verzichten? Dann sind Sie hier genau richtig. Der Blick auf das Bottroper Wahrzeichen Tetraeder (9 Gehminuten entfernt) und der lediglich 2 Gehminuten entfernte neu gestalteten Volkspark Batenbrock, der dank seiner großzügigen Anlage nicht ausschließlich für Spaziergänge, sondern auch für Spiel und Sport einlädt, sowie das alpincenter Bottrop, die längste Skihalle der Welt, machen diesen Stadtteil so l(i)ebenswert und sind nur drei nennenswerte Freizeit- und Naherholungsmöglichkeiten für die ganze Familie in direkter Umgebung.

Die Bundestraße 224 und die Autobahn 42 sind in wenigen Fahrminuten zu erreichen und auch die Anbindung an den ÖPNV ist durch die nahe gelegenen Bus-Haltestelle (Linie 266) gegeben. Einkaufsmöglichkeiten und Geschäfte des täglichen Bedarfs sind in ca. 1 Kilometer auf der Prosperstrasse vorhanden und für einen ausgedehnten Einkaufsbummel ist die Innenstadt in wenigen Fahrminuten zu erreichen.

Schulen und Kindergärten sind im Umkreis von 1 Kilometer zu finden.

WOHNUNGS AUSSTATTUNG

Die angebotene Wohnung befindet sich im 1. Obergeschoss, wird momentan aufwendig modernisiert und ist nach Abschluss der Arbeiten wie folgt ausgestattet:

- neue Heizkörper und Türen
- sämtliche Decken sind mit Raufaser tapeziert und weiß gestrichen
- sämtliche Wände sind tapetenfrei und mit Tiefengrund tapezierfähig vorbereitet
- Tageslichtbadezimmer mit modernen Wand- und Bodenfliesen, Dusche, Handtuchheizkörper sowie weißen moderne Sanitärgegenständen
- Schlafzimmer mit großer Fensterfront und TV-Anschluss
- Wohnzimmer mit großer Fensterfront, Multimediaanschluss und Zugang zum Balkon
- Küche
- Kinderzimmer mit TV-Anschluss
- Diele mit einem geräumigen Wandschrank

Die Wohnung wird ohne Wand- und Bodenbeläge übergeben.

Die Innenaufnahmen sind Beispielbilder einer baugleichen Wohnung nach Fertigstellung der Modernisierungsmaßnahme.

SONSTIGES

Neben attraktivem Wohnraum bieten wir Ihnen folgende Serviceleistungen:

- Persönliche Ansprechpartner vor Ort
- Reparaturservice: einfache und unkomplizierte Meldung von kleineren Schäden mit direkter Terminvereinbarung
- Schnee- und Glatteisbeseitigung
- Pflege der Außenanlagen

Unsere optionalen Zusatzleistungen:

- Multimediaanschluss: Internet, Telefonie sowie eine Vielzahl in- und ausländische Fernsehsender bei unserem Partner Vodafone
- exklusiver und dauerhaft günstiger Spezialtarif VIVAWEST Ökostrom bei unserem Partner R(H)EINPOWER

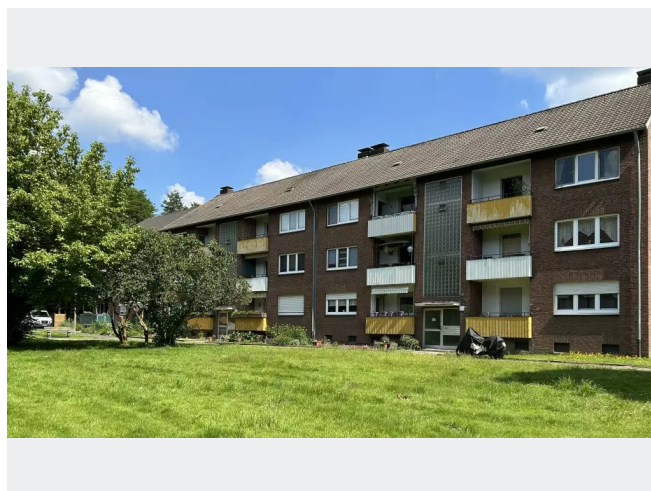
Wir verfügen über 120.000 Wohnungen in 100 Städten von der Singlewohnung bis zum geräumigen Zuhause für Familien mit unterschiedlichen Ansprüchen und in allen Lebensphasen. Sprechen Sie uns an, wir machen Ihnen ein individuelles Angebot.

Eine aufrichtige und faire Behandlung unserer Kunden und ein transparenter Vermietungsprozess sind uns wichtig. Unter www.vivawest.de/vermietungsversprechen finden Sie unser VIVAWEST Vermietungsversprechen an Sie!

BILDER



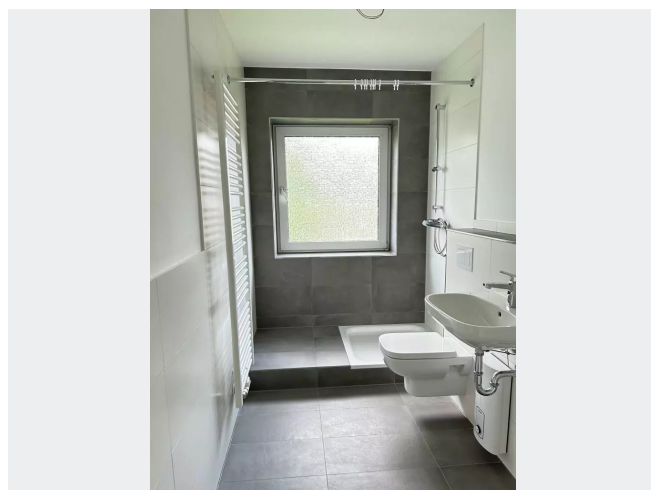
Mommkamp 13&15



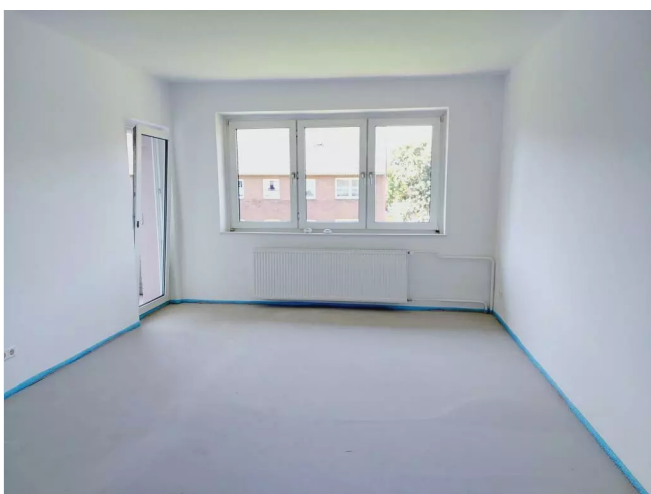
Mommkamp 13 & 15



Rückansicht Mommkamp 13 und 15



Beispielbild Badezimmer



Wohnzimmer Bild 1



Wohnzimmer Bild 2

BILDER



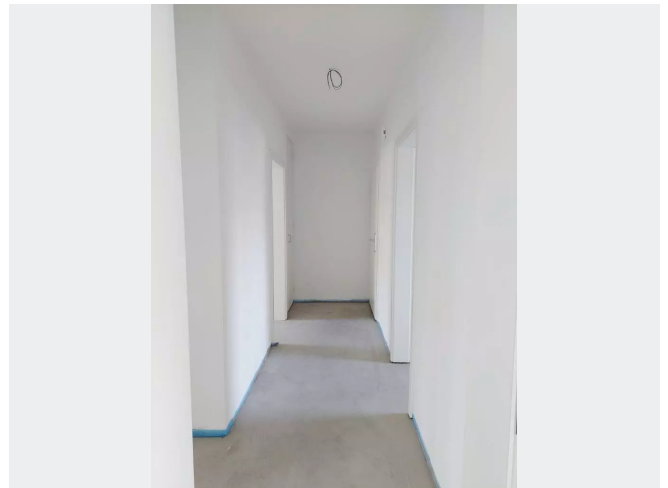
Schlafzimmer



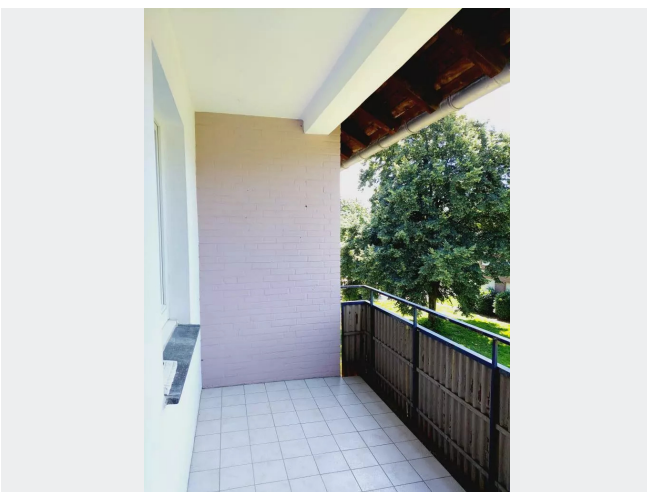
Küche



Kinderzimmer



Diele



Balkon



Kontakt per Messenger!

GRUNDRISS



IN DER NÄHE

Bildung

Katholischer Kindergarten St. Hedwig	123 m
Kindergarten Röttgersbank	291 m
Komponist	338 m
Janusz-Korczak-Gesamtschule Jahrgangshaus 5/6	432 m
Janusz-Korczak-Gesamtschule Jahrgangshaus 5/6	432 m
... und 9 weitere	

Auto und Verkehr

Auto Lepori GbR	503 m
Bottrop Ostring	551 m
Aral	629 m
Aral	629 m
Schellbeck Service GmbH & Co. KG	696 m
... und 13 weitere	

Freizeit, Kultur, Tourismus

KGV Batenbrock	176 m
Pizzeria DaVinci	211 m
Calisthenics Park	237 m
Kleingartenverein "Am Timpenkotten" e.V.	285 m
Volkspark Batenbrock	293 m
... und 22 weitere	

Einkaufen

Viktoria - russische & polnische Spezialitäten	254 m
Rewe	611 m
Bäckerei Brinker GmbH	613 m
Aral	629 m
Malzers Backstube	678 m
... und 6 weitere	

Gesundheit und Soziales

Klang Licht Oase - Tatarczyk Klangmassage	417 m
Dr. Carina Dietrich Cosmetic Dentist	476 m
Praxis für Podologie Heinz Bergendahl	488 m
Podologie Susanne Balke	488 m
Dr. Karim Gaber	490 m
... und 14 weitere	

Sonstiges

Deutsche Post Filiale 529	466 m
UPS Access Point	523 m