

# Kleine 1-Zimmer-Wohnung in Kamp-Lintfort Geisbruch für Sie!



## IHR ANSPRECHPARTNER

**Lukas Kawczyk**  
Taubenstr. 47  
47443 Moers  
Telefon: 0209 380 11000

**VIVAWEST Wohnen GmbH**  
Nordsternplatz 1  
45889 Gelsenkirchen  
[www.vivawest.de](http://www.vivawest.de)

## AUSSTATTUNG

- Dusche
- Balkon / Terrasse
- Keller

## IHR OBJEKT

Schulstraße 1A  
47475 Kamp-Lintfort

Zimmer	1
Wohnfläche ca.	41 m <sup>2</sup>
Geschoss	1 von 2
Bezugsfrei ab	ab sofort
Kaltmiete	239,28 €
+ Nebenkosten	111,00 €
inkl. Heizkosten	54,00 €
Gesamtmiete	404,28 €
Kaution	718 €
Expose-Nr.	83076-47-M



## ENERGIEAUSWEIS

- Energieausweistyp: Verbrauchsausweis
- Energieeffizienzklasse: E
- Heizungsart: Zentralheizung
- wesentlicher Energieträger: Gas

## OBJEKTBE SCHREIBUNG

Die Wohnung auf der Schulstraße 1a befindet sich im 1. Obergeschoss eines Mehrparteienhauses.

In dem Badezimmer wurden die Sanitäranlagen erneuert und die Fliesen beschichtet. Der auf dem Bild gezeigte Fliesenspiegel in der Küche wird entfernt und gegen einen modernen weißen Fliesenspiegel ausgetauscht. Die Heizkörper werden in weiß lackiert. Außerdem besitzt die Wohnung einen großen Balkon.

Ein Wohnberechtigungsschein ist für die Anmietung der Wohnung zwingend erforderlich.

Nach dem Absenden des Kontaktformulars nehmen wir per E-Mail Kontakt mit Ihnen auf. Wir bitten Sie, Ihre Daten über den in der E-Mail enthaltenen Link zu vervollständigen und zu bestätigen.

Kontaktieren Sie uns auch über den Messenger auf Ihrem Smartphone. Schreiben Sie uns die Objekt-ID „83076-47-M“ in WhatsApp an 0209 380-11000, in Telegram an VivawestWohnen, in Threema an \*VWCHAT oder in Signal an 0151 72777077. Alternativ können Sie Ihre Wohnungsanfrage auch an unseren Chatbot VIBO auf unserer Homepage richten.

## LAGE

Gute, zentrale Lage in einem verkehrsberuhigen Bereich. Fußläufig können Schulen, öffentliche Verkehrsmittel und vielseitige Einkaufsmöglichkeiten erreicht werden. Die Autobahnen A42 und A57 liegen wenige Fahrminuten vom Haus entfernt.

## WOHNUNGS AUSSTATTUNG

- Balkon
- Dusche
- PVC
- Rauchwarnmelder
- Abstellraum, Kellerraum
- Gegensprechanlage
- Zentralheizung Gas
- Multimediaanschluss
- Kaltwasserzähler

## SONSTIGES

Neben attraktivem Wohnraum bieten wir Ihnen folgende Serviceleistungen:

- Persönliche Ansprechpartner vor Ort
- Reparaturservice: einfache und unkomplizierte Meldung von kleineren Schäden mit direkter Terminvereinbarung
- Schnee- und Glätteisbeseitigung
- Pflege der Außenanlagen

Unsere optionalen Zusatzleistungen:

- Multimediaanschluss: Internet, Telefonie sowie eine Vielzahl in- und ausländische Fernsehsender bei unserem Partner Vodafone
- exklusiver und dauerhaft günstiger Spezialtarif VIVAWEST Ökostrom bei unserem Partner R(H)EINPOWER

Wir verfügen über 120.000 Wohnungen in 100 Städten von der Singlewohnung bis zum geräumigen Zuhause für Familien mit unterschiedlichen Ansprüchen und in allen Lebensphasen. Sprechen Sie uns an, wir machen Ihnen ein individuelles Angebot.

Eine aufrichtige und faire Behandlung unserer Kunden und ein transparenter Vermietungsprozess sind uns wichtig. Unter [www.vivawest.de/vermietungsversprechen](http://www.vivawest.de/vermietungsversprechen) finden Sie unser VIVAWEST Vermietungsversprechen an Sie!

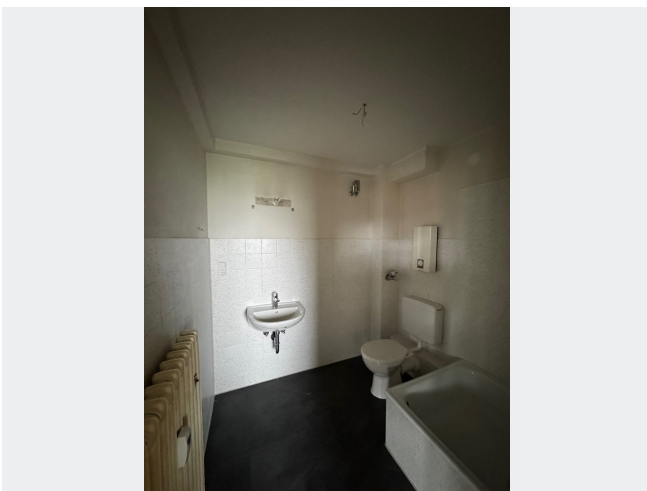
## BILDER



Außenansicht



Küche



Badezimmer



Wohnzimmer/ Schlafzimmer

Per Chat zur neuen Wohnung!

**JEDERZEIT UND ÜBERALL!**

0209 380-11000 VivawestWohnen 0151 72777077

VVWCHAT Chatbot VIBO

Weitere Infos in der Objektbeschreibung

www.vivawest.de

VIVAWEST

Kontakt per Messenger!

# GRUNDRISS



## IN DER NÄHE

### Freizeit, Kultur, Tourismus

Mammutbaumwäldchen	199 m
Rajka Stübchen	254 m
Alter Garten	272 m
Il Grato Ristorante	454 m
Leon am Abteiplatz	469 m
... und 23 weitere	

### Einkaufen

EDEKA Wendorf	270 m
Bäckerei Büsch	270 m
Action Kamp-Lintfort	667 m
Kaffeehaus - Bäckerei Konditorei Café Holland	671 m
PENNY	707 m
... und 2 weitere	

### Auto und Verkehr

Thiele-Reisen GmbH	442 m
Polsterei Schmitz	629 m
KFZ SERVICE H&R	656 m
DellTop	670 m
Kamp-L. Eyller-/Ferdinantenstr	923 m
... und 9 weitere	

### Gesundheit und Soziales

Dr. Elam-Kunnapuzha	481 m
Zahnarzt Alexander Glass - Zahnarztpraxis Kamp-Lintfort	574 m
Zahnarzt Alexander Glass - Zahnarztpraxis Kamp-Lintfort	574 m
Frau Ursula Terkatz-Hockmann	941 m
U.Terkatz-Hockmann	943 m
... und 2 weitere	

### Bildung

Städtischer Kindergarten Löwenzahn	496 m
Kindergarten Spatzennest	536 m
Kinder-Tageseinrichtung St. Barbara - Geisbruch	751 m
Kindertagesstätte Regenbogen	766 m
Arbeiterwohlfahrt Kreisverband Wesel e.V. Kindergarten	914 m
... und 3 weitere	