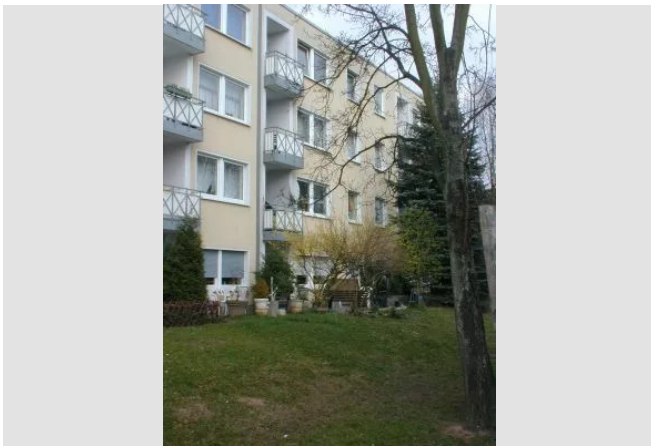


Bezugsfertige Wohnung - Einfach Möbel rein und Füße hoch!



IHR ANSPRECHPARTNER

Angelika Bargmann-Busch

Taubenstr. 47

47443 Moers

Telefon: 02841 5097-26919

VIVAWEST Wohnen GmbH

Nordsternplatz 1

45889 Gelsenkirchen

www.vivawest.de

AUSSTATTUNG

- Dusche
- Balkon / Terrasse
- Keller

IHR OBJEKT

Rominter Heide 17

47445 Moers

Zimmer 3

Wohnfläche ca. 68 m²

Geschoss 3 von 4

Bezugsfrei ab ab sofort

Kaltmiete 490,00 €

+ Nebenkosten 149,00 €

inkl. Heizkosten 0,00 €

Gesamtmiete 639,00 €

Kaution 1.470 €

Expose-Nr. 83044-71-M



ENERGIEAUSWEIS

- Energieausweistyp: Verbrauchsausweis
- Energieeffizienzklasse: D
- Heizungsart: Fernwärme
- wesentlicher Energieträger: Fernwärme

OBJEKTBE SCHREIBUNG

Die Wohnung befindet sich im 3.Obergeschoss eines gepflegten 8-Familienhauses.

Nach dem Absenden des Kontaktformulars nehmen wir per E-Mail Kontakt mit Ihnen auf. Wir bitten Sie, Ihre Daten über den in der E-Mail enthaltenen Link zu vervollständigen und zu bestätigen.

Kontaktieren Sie uns auch über den Messenger auf Ihrem Smartphone. Schreiben Sie uns die Objekt-ID „83044-71-M“ in WhatsApp an 0209 380-11000, in Telegram an VivawestWohnen, in Threema an *VWCHAT oder in Signal an 0151 72777077. Alternativ können Sie Ihre Wohnungsanfrage auch an unseren Chatbot VIBO auf unserer Homepage richten.

LAGE

Das Mietobjekt liegt im Stadtteil Moers-Meerfeld. Eine kleine ruhige, grüne Oase am Rande der Moerser Innenstadt. Die Moerser Innenstadt sowie die Autobahnanschlüsse der A42 und A57 können innerhalb weniger Minuten erreicht werden. Nutzen Sie den ÖPV, so ist die Bushaltestelle der Linie 911 fußläufig zu erreichen. Kindergarten, Schulen, Ärzte, Apotheken sowie Einkaufsmöglichkeiten sind in der Nachbarschaft vorhanden. Ebenfalls kann der Enni-Sportpark mit seinen attraktiven Freizeitangeboten fußläufig erreicht werden.

WOHNUNGS AUSSTATTUNG

Die Wohnung wurde modernisiert. Oberbodenbeläge sowie Wandtapedzierungen sind vorhanden - das Badezimmer- ist mit einer Dusche ausgestattet.

Die Wohnung wird über die Fernwärme beheizt. Die Vorauszahlungen werden direkt über den Fernwärmeversorger erhoben und abgerechnet und sind nicht im Angebot enthalten.

SONSTIGES

Neben attraktivem Wohnraum bieten wir Ihnen folgende Serviceleistungen:

- Persönliche Ansprechpartner in Ihrem Kundencenter vor Ort
- Reparaturservice: einfache und unkomplizierte Meldung von kleineren Schäden mit direkter Terminvereinbarung
- Schnee- und Glatteisbeseitigung
- Pflege der Außenanlagen

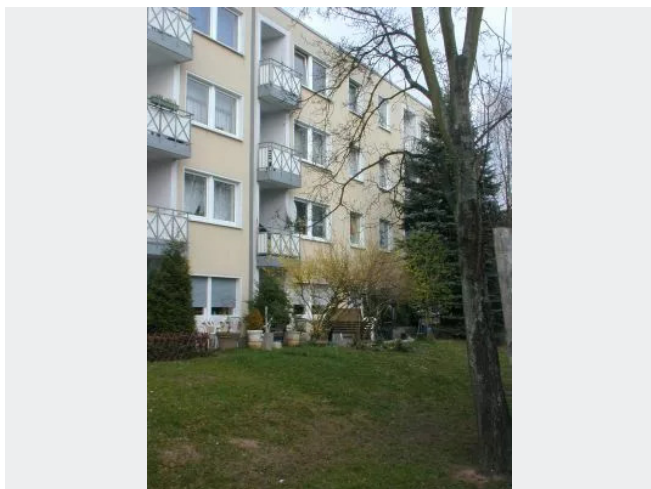
Unsere optionalen Zusatzleistungen:

- Multimediaanschluss: Internet, Telefonie sowie eine Vielzahl in- und ausländische Fernsehsender bei unserem Partner Vodafone
- exklusiver und dauerhaft günstiger Spezialtarif VIVAWEST Ökostrom bei unserem Partner R(H)EINPOWER

Wir verfügen über 120.000 Wohnungen in 100 Städten von der Singlewohnung bis zum geräumigen Zuhause für Familien mit unterschiedlichen Ansprüchen und in allen Lebensphasen. Sprechen Sie uns an, wir machen Ihnen ein individuelles Angebot.

Eine aufrichtige und faire Behandlung unserer Kunden und ein transparenter Vermietungsprozess sind uns wichtig. Unter www.vivawest.de/vermietungsversprechen finden Sie unser VIVAWEST Vermietungsversprechen an Sie!

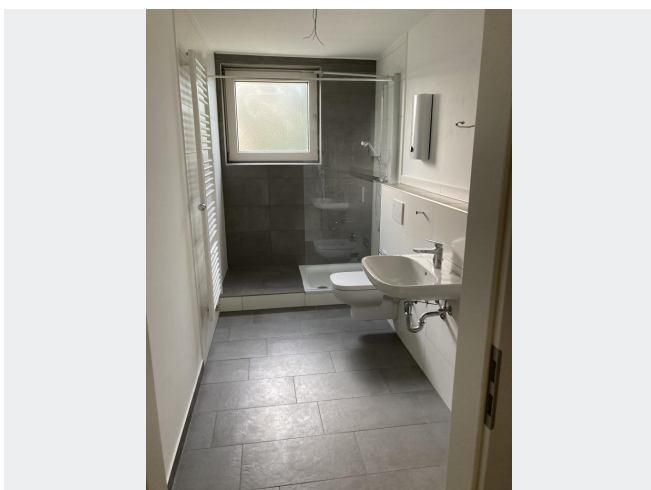
BILDER



Rominter Heide



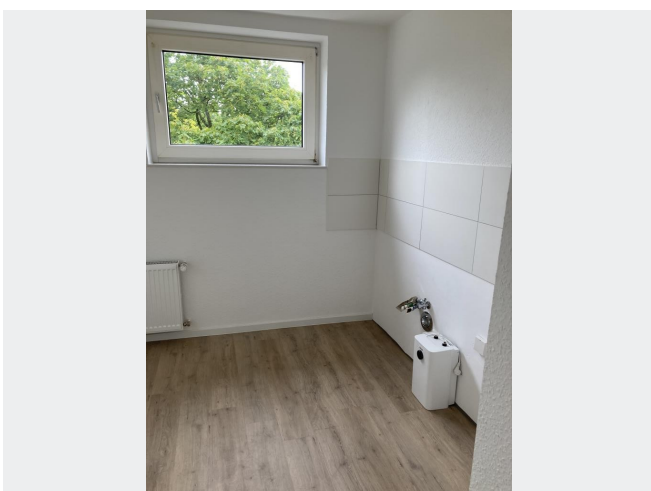
Rominter Heide



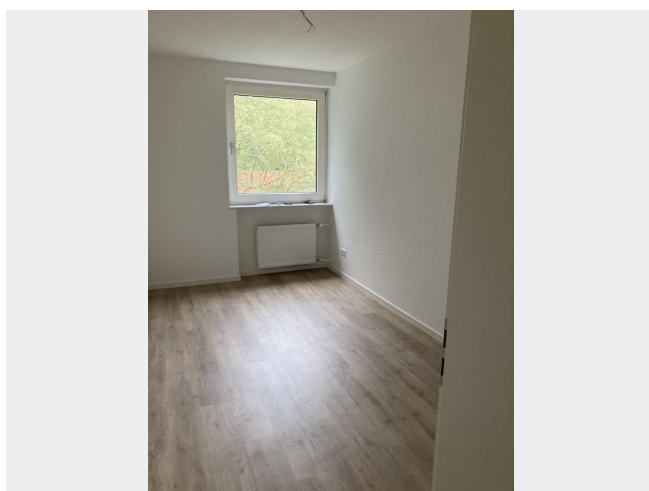
Badezimmer



Wohnzimmer



Küche



Kinderzimmer

BILDER



Kontakt per Messenger!

GRUNDRISS



IN DER NÄHE

Bildung

Gymnasium Rheinkamp Europaschule Moers	368 m
Gymnasium Rheinkamp Europaschule Moers	368 m
Regenbogenschule Meerfeld Moers	402 m
Private Musikschule Moers - Musikstudio Moers - Stefan Woywod	407 m
Bauklötzchen Kindergarten e.V.	424 m
... und 9 weitere	

Gesundheit und Soziales

Pflegepersonalvermittlung- Intensiv- Anästhesie- Personal	680 m
Brunnen-Apotheke	706 m
Dr. Thomas Stachelhaus	710 m
Dr. med. Axel Jendral, Allgemeinmediziner (Hausarzt)	710 m
Dr. R. Sohnus	979 m
... und 1 weitere	

Auto und Verkehr

MS Fahrzeugtechnik	379 m
Tüv Nord Service	443 m
CLEANTEC-FPI Fahrzeugaufbereitung	455 m
Tasci Reifendienst	463 m
Heinrich Rheims GmbH & Co. KG	467 m
... und 13 weitere	

Freizeit, Kultur, Tourismus

CrossFit Moers	427 m
Jungborn Park	640 m
Barfußpfad	650 m
Flowers Spangenberg GmbH	697 m
Bäckerei Büsch	718 m
... und 3 weitere	

Einkaufen

ALDI SÜD	496 m
EDEKA GERDES	693 m
Bäckerei Büsch	718 m

Sonstiges

Sparkasse am Niederrhein - ATM	671 m
--------------------------------	-------