

Vier Wände zum Wohlfühlen.



IHR ANSPRECHPARTNER

Andrea Engel

Lessingstr. 65
45657 Recklinghausen
Telefon: 02361 200-27308

VIVAWEST Wohnen GmbH

Nordsternplatz 1
45889 Gelsenkirchen
www.vivawest.de

AUSSTATTUNG

- Badewanne
- Balkon / Terrasse
- Keller

ENERGIEAUSWEIS

- Energieausweistyp: Verbrauchsausweis
- Energieeffizienzklasse: F
- Heizungsart: Zentralheizung
- wesentlicher Energieträger: Gas

IHR OBJEKT

Tannenstraße 21B
45772 Marl

| | |
|----------------|-------------------|
| Zimmer | 2 |
| Wohnfläche ca. | 60 m ² |
| Geschoss | 1 von 2 |
| Bezugsfrei ab | ab sofort |

| | |
|------------------|----------|
| Kaltmiete | 325,71 € |
| + Nebenkosten | 161,00 € |
| inkl. Heizkosten | 106,00 € |
| Gesamtmieter | 592,71 € |
| Kaution | 977 € |

Expose-Nr. 8253-20-M



OBJEKTBE SCHREIBUNG

Mehrfamilienhaus in Sackgassenlage
Zur Anmietung der Wohnung ist ein Wohnberechtigungsschein erforderlich.

Nach dem Absenden des Kontaktformulars nehmen wir per E-Mail Kontakt mit Ihnen auf. Wir bitten Sie, Ihre Daten über den in der E-Mail enthaltenen Link zu vervollständigen und zu bestätigen.

Kontaktieren Sie uns auch über den Messenger auf Ihrem Smartphone. Schreiben Sie uns die Objekt-ID „8253-20-M“ in WhatsApp an 0209 380-11000, in Telegram an VivawestWohnen, in Threema an *VWCHAT oder in Signal an 0151 72777077. Alternativ können Sie Ihre Wohnungsanfrage auch an unseren Chatbot VIBO auf unserer Homepage richten.

LAGE

Das Wohnobjekt befindet sich in sehr ruhiger Lage. Es handelt sich hier um ehemalige Altenwohnungen, daher wohnen dort auch viele ältere Leute. Um sich gut in die Hausgemeinschaft einzufügen bevorzugen wir hier auch ältere Bewerber

WOHNUNGS AUSSTATTUNG

Die gemütliche Wohnung bietet ein geräumiges Wohn- sowie Schlafzimmer. Das Bad wurde neu mit einer Dusche ausgestattet. Den Sommer können Sie auf dem Balkon genießen.

SONSTIGES

Neben attraktivem Wohnraum bieten wir Ihnen folgende Serviceleistungen:

- Persönliche Ansprechpartner vor Ort
- Reparaturservice: einfache und unkomplizierte Meldung von kleineren Schäden mit direkter Terminvereinbarung
- Schnee- und Glatteisbeseitigung
- Pflege der Außenanlagen

Unsere optionalen Zusatzleistungen:

- Multimediaanschluss: Internet, Telefonie sowie eine Vielzahl in- und ausländische Fernsehsender bei unserem Partner Vodafone
- exklusiver und dauerhaft günstiger Spezialtarif VIVAWEST Ökostrom bei unserem Partner R(H)EINPOWER

Wir verfügen über 120.000 Wohnungen in 100 Städten von der Singlewohnung bis zum geräumigen Zuhause für Familien mit unterschiedlichen Ansprüchen und in allen Lebensphasen. Sprechen Sie uns an, wir machen Ihnen ein individuelles Angebot.

Eine aufrichtige und faire Behandlung unserer Kunden und ein transparenter Vermietungsprozess sind uns wichtig. Unter www.vivawest.de/vermietungsversprechen finden Sie unser VIVAWEST Vermietungsversprechen an Sie!

BILDER



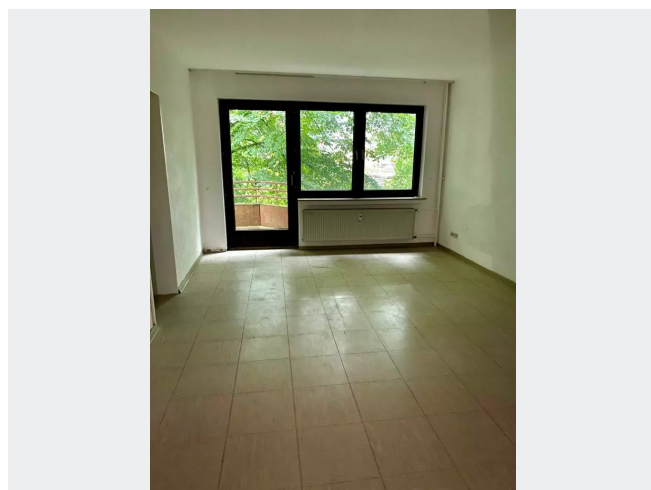
Tannenstr. 21 a-b



Tannenstr. 21 a-b



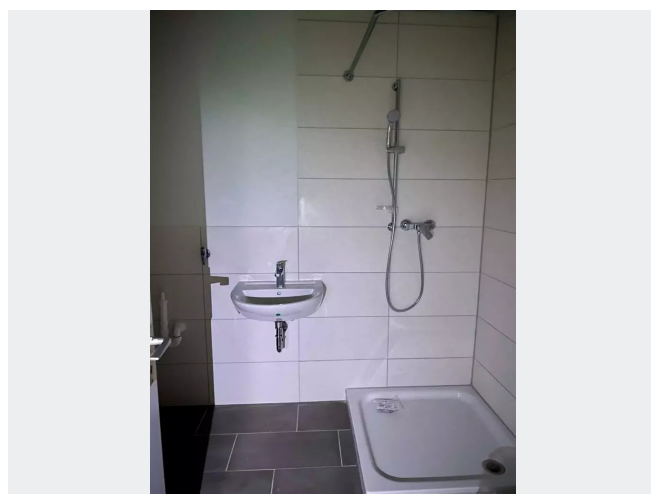
Tannenstr. 21 a-b



Wohnzimmer



Küche



Beispiel Duschbad

BILDER



Kontakt per Messenger!

GRUNDRISS



IN DER NÄHE

Bildung

| | |
|--|-------|
| AWO-Kindertageseinrichtung „Klabauter“ | 199 m |
| Katholischer Kindergarten Sankt Konrad | 266 m |
| Pestalozzischule Marl | 282 m |
| Pestalozzischule Marl | 282 m |
| Kita Bunte Welt | 445 m |
| ... und 3 weitere | |

Sonstiges

| | |
|--|-------|
| Postfiliale Marl-Hamm | 950 m |
| Deutsche Post Filiale 592 | 951 m |
| Sparkasse Vest Recklinghausen - ATM | 980 m |
| Volksbank Marl-Recklinghausen eG Beratungszentrum Marl | 997 m |

Freizeit, Kultur, Tourismus

| | |
|-----------------------------------|-------|
| Mr. Kebap | 211 m |
| A Beauty Lounge | 252 m |
| Gaststätte | 259 m |
| Bomba's Pizzeria Marl | 359 m |
| Kleingärtnerverein Am Silvertbach | 498 m |
| ... und 16 weitere | |

Auto und Verkehr

| | |
|--------------------------|-------|
| Esso Tankstelle | 304 m |
| Kfz.-Betrieb Kriens GmbH | 752 m |

Einkaufen

| | |
|------------------------------|-------|
| Siegfried Thies | 331 m |
| Jürgen Thies | 331 m |
| Berthold's - Der Naturbäcker | 339 m |
| Netto Marken-Discount | 645 m |
| Abu Hussein Supermarkt | 663 m |
| ... und 5 weitere | |

Gesundheit und Soziales

| | |
|--|-------|
| Praxis Omran Naas | 364 m |
| Dr. med. Sayed Fazlollah Madani | 752 m |
| Dr. med. S. F. Madani Arzt | 752 m |
| Praxis für Podologie und Physiotherapie Wolfhard Eggert | 778 m |
| Dr. med. Angelika Böddeker specialist in internal medicine | 887 m |
| ... und 15 weitere | |