

VIVAWEST modernisiert Ihre neue Wohnung.



IHR ANSPRECHPARTNER

Julia Fengler

Lessingstr. 65
45657 Recklinghausen
Telefon: 02361 200-27331

VIVAWEST Wohnen GmbH

Nordsternplatz 1
45889 Gelsenkirchen
www.vivawest.de

AUSSTATTUNG

- Dusche
- Balkon / Terrasse
- Keller

IHR OBJEKT

Joseph-Haydn-Straße 30
45772 Marl

Zimmer	2
Wohnfläche ca.	54 m ²
Geschoss	2 von 3
Bezugsfrei ab	30.11.2024
Kaltmiete	439,00 €
+ Nebenkosten	113,00 €
inkl. Heizkosten	92,00 €
Gesamtmiete	644,00 €
Kaution	1.317 €
Expose-Nr.	8211-76-M



ENERGIEAUSWEIS

- Energieausweistyp: Verbrauchsausweis
- Energieeffizienzklasse: C
- Heizungsart: Fernwärme
- wesentlicher Energieträger: Fernwärme

OBJEKTBSCHREIBUNG

Das gepflegte Mehrfamilienhaus ist von schönen Grünflächen umgeben und befindet sich in einer ruhigen Sackgasse. Das Haus ist baujahres- entsprechend ausgestattet und wurde nachträglich mit Isolierverglasung versehen. Jedem Mieter steht im Haus ein Kellerraum zur Verfügung.

Nach dem Absenden des Kontaktformulars nehmen wir per E-Mail Kontakt mit Ihnen auf. Wir bitten Sie, Ihre Daten über den in der E-Mail enthaltenen Link zu vervollständigen und zu bestätigen.

Kontaktieren Sie uns auch über den Messenger auf Ihrem Smartphone. Schreiben Sie uns die Objekt-ID „8211-76-M“ in WhatsApp an 0209 380-11000, in Telegram an VivawestWohnen, in Threema an *VWCHAT oder in Signal an 0151 72777077. Alternativ können Sie Ihre Wohnungsanfrage auch an unseren Chatbot VIBO auf unserer Homepage richten.

LAGE

Die Mehrfamilienhäuser befinden sich im grünen Stadtteil Marl-Hüls in einer ruhigen Siedlungsstraße.

Das Umfeld ist geprägt durch schönen alten Baumbestand und Grünflächen.

In der Nähe finden Sie:

* verschiedene Einkaufsmöglichkeiten * Schulen * Kindergärten
* Apotheke * Ärzte * Bäckerei * Grünflächen

WOHNUNGS AUSSTATTUNG

Die Wohnung wurde umfangreich saniert und ist wie folgt ausgestattet :

- neues modernes Tageslichtbad mit einer Dusche
- neue weiße Innentüren
- Balkon
- neue Elektroinstallation
- Multimediaanschluss
- Mieterkeller
- Gegensprechanlage

Der Bodenbelag kann mieterseitig nach eigenen Wünschen eingebracht werden.

SONSTIGES

Neben attraktivem Wohnraum bieten wir Ihnen folgende Serviceleistungen:

- Persönliche Ansprechpartner vor Ort
- Reparaturservice: einfache und unkomplizierte Meldung von kleineren Schäden mit direkter Terminvereinbarung
- Schnee- und Glatteisbeseitigung
- Pflege der Außenanlagen

Unsere optionalen Zusatzleistungen:

- Multimediaanschluss: Internet, Telefonie sowie eine Vielzahl in- und ausländische Fernsehsender bei unserem Partner Vodafone
- exklusiver und dauerhaft günstiger Spezialtarif VIVAWEST Ökostrom bei unserem Partner R(H)EINPOWER

Wir verfügen über 120.000 Wohnungen in 100 Städten von der Singlewohnung bis zum geräumigen Zuhause für Familien mit unterschiedlichen Ansprüchen und in allen Lebensphasen. Sprechen Sie uns an, wir machen Ihnen ein individuelles Angebot.

Eine aufrichtige und faire Behandlung unserer Kunden und ein transparenter Vermietungsprozess sind uns wichtig. Unter www.vivawest.de/vermietungsversprechen finden Sie unser VIVAWEST Vermietungsversprechen an Sie!

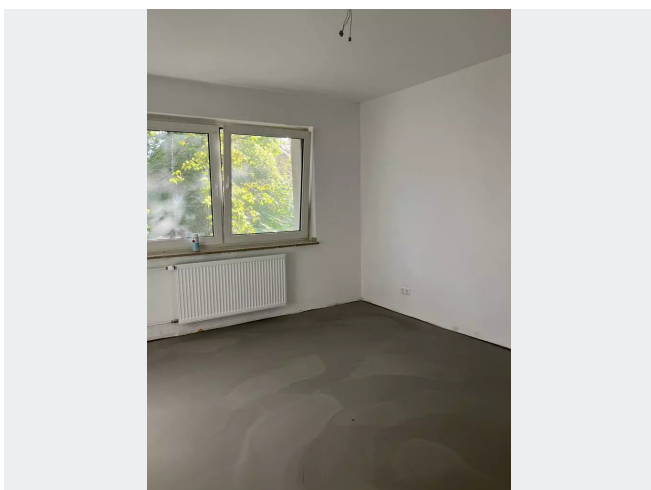
BILDER



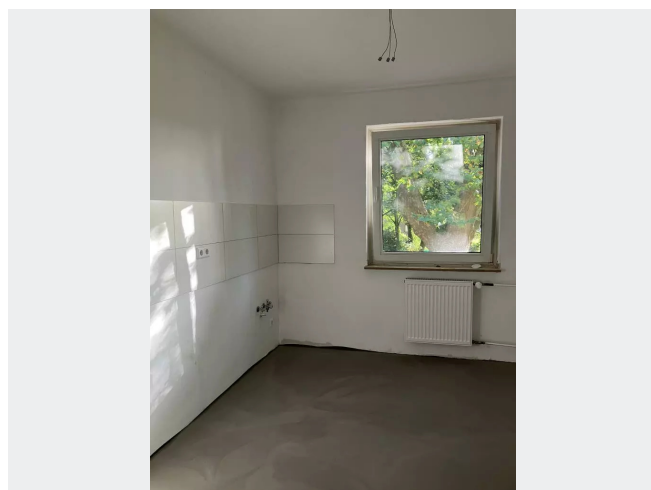
IMG_9743.JPG



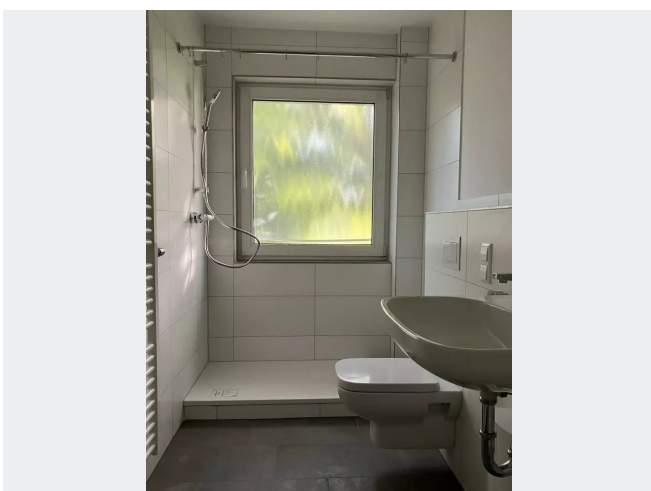
Wohnzimmer Beispiel



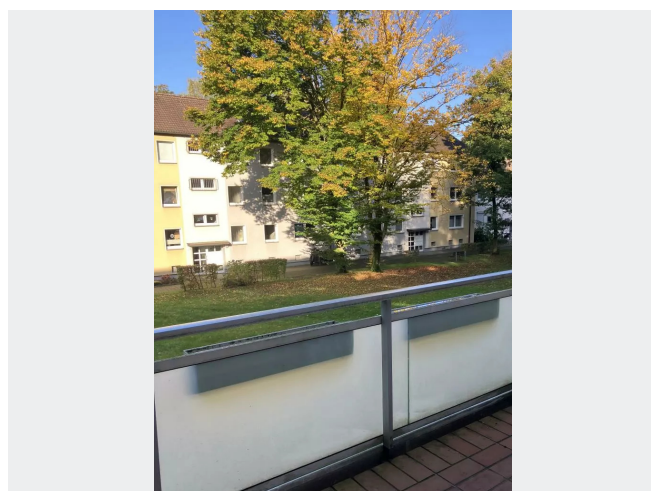
Schlafzimmer Beispiel



Küche Beispiel



Badezimmer Beispiel



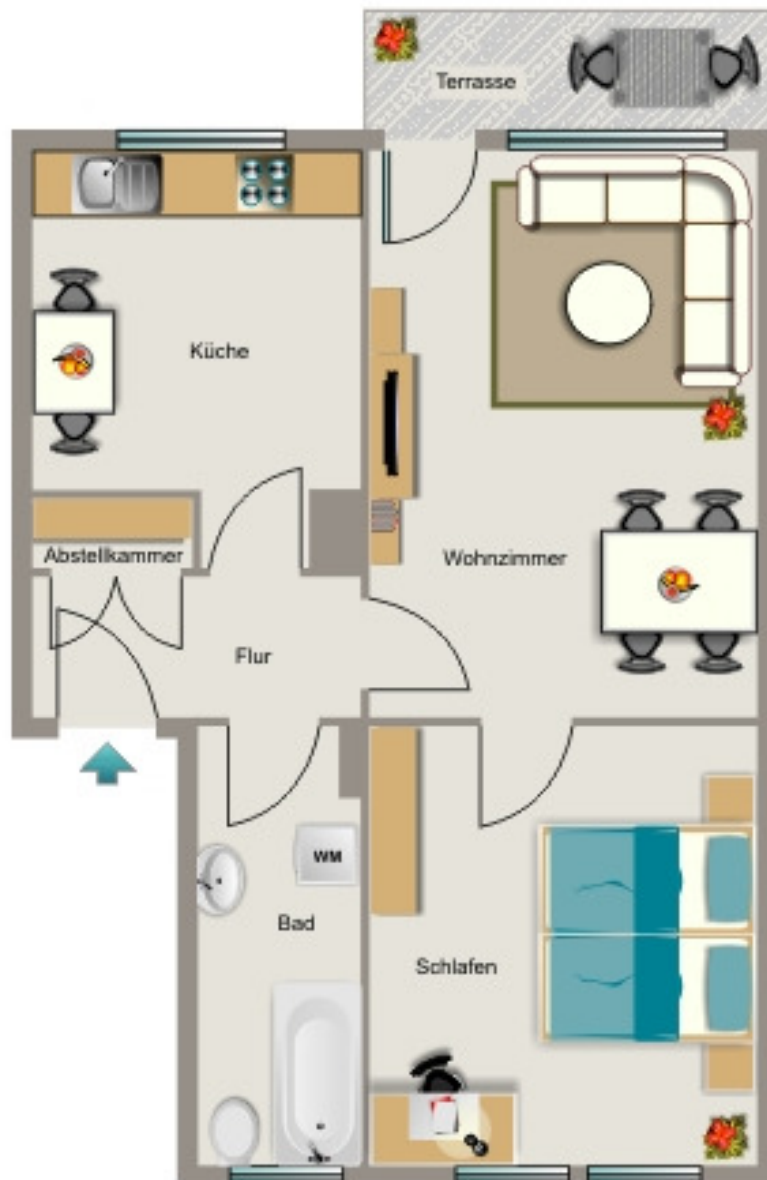
Balkon Beispiel

BILDER



Kontakt per Messenger!

GRUNDRISS



IN DER NÄHE

Gesundheit und Soziales

Christina Dethloff	174 m
Dr. med. Martin List Internist	174 m
Max-Reger-Apotheke	419 m
Metzner Dieter	466 m
Thermographie Meditherm Marietta Bur Am Orde	647 m
... und 5 weitere	

Auto und Verkehr

Aral	524 m
Aral	524 m
Super Wash	532 m
HB Transporter Vermietung	711 m
MES Autoglas	711 m
... und 4 weitere	

Bildung

Einhornladen	177 m
Ev. Kindergarten Sonnenschein	209 m
Katholischer Kindergarten Sankt Marien li	362 m
Aminollah karimi 23	403 m
Martin-Luther-King-Gesamtschule	479 m
... und 8 weitere	

Freizeit, Kultur, Tourismus

Das Kleine Café	280 m
Biergarten St. Marien	384 m
Biergarten St. Marien	384 m
Skulpturenmuseum Marl	402 m
EAT HAPPY	406 m
... und 18 weitere	

Einkaufen

Edeka - Beverage Market	382 m
EDEKA Koehne	441 m
Malzers Backstube	454 m
REWE To Go bei Aral	511 m
REWE To Go bei Aral	511 m
... und 7 weitere	

Sonstiges

Geldautomat Volksbank Marl-Recklinghausen eG	508 m
--	-------