

Bringen Sie Ihr Herz mit, es wird sich wohlfühlen!



IHR ANSPRECHPARTNER

Julia Fengler

Lessingstr. 65
45657 Recklinghausen
Telefon: 02361 200-27331

VIVAWEST Wohnen GmbH

Nordsternplatz 1
45889 Gelsenkirchen
www.vivawest.de

AUSSTATTUNG

- Badewanne
- Balkon / Terrasse
- Keller

IHR OBJEKT

Mozartstraße 7
45772 Marl

Zimmer	2
Wohnfläche ca.	54 m ²
Geschoss	3 von 4
Bezugsfrei ab	30.11.2024
Kaltmiete	442,00 €
+ Nebenkosten	106,00 €
inkl. Heizkosten	94,00 €
Gesamtmiete	642,00 €
Kaution	1.326 €
Expose-Nr.	8211-123-M



ENERGIEAUSWEIS

- Energieausweistyp: Verbrauchsausweis
- Energieeffizienzklasse: C
- Heizungsart: Fernwärme
- wesentlicher Energieträger: Fernwärme

OBJEKTBE SCHREIBUNG

Die Wohnung befindet sich im 3. Obergeschoss eines 8 Parteien Hauses.

Die Waschmaschinenanschlüsse befinden sich auf dem Dachboden, sowie die Trockenräume.

Zu Jeder Wohnung gehören zwei Kellerräume sowie eine Gitterbox auf dem Dachboden.

Nach dem Absenden des Kontaktformulars nehmen wir per E-Mail Kontakt mit Ihnen auf. Wir bitten Sie, Ihre Daten über den in der E-Mail enthaltenen Link zu vervollständigen und zu bestätigen.

Kontaktieren Sie uns auch über den Messenger auf Ihrem Smartphone. Schreiben Sie uns die Objekt-ID „8211-123-M“ in WhatsApp an 0209 380-11000, in Telegram an VivawestWohnen, in Threema an *VWCHAT oder in Signal an 0151 72777077. Alternativ können Sie Ihre Wohnungsanfrage auch an unseren Chatbot VIBO auf unserer Homepage richten.

LAGE

Die Mehrfamilienhäuser befinden sich im grünen Stadtteil Marl-Hüls in einer ruhigen Siedlungsstraße.

Das Umfeld ist geprägt durch schönen alten Baumbestand und Grünflächen.

In der Nähe finden Sie:

* verschiedene Einkaufsmöglichkeiten * Schulen * Kindergärten
* Apotheke * Ärzte * Bäckerei * Grünflächen

WOHNUNGS AUSSTATTUNG

Die helle Wohnung ist wie folgt ausgestattet:

- modernes Tageslichtbad mit einer Badewanne
- weiße funierte Zimmertüren
- weißer Fliesenspiegel in der Küche
- Wohnzimmer mit direktem Zugang zum Balkon
- weiße Raufasertapeten
- Vinylboden kann gegen eine Abschlagszahlung vom Vermieter übernommen werden
- Küche kann gegen eine Abschlagszahlung vom Vermieter übernommen werden

SONSTIGES

Neben attraktivem Wohnraum bieten wir Ihnen folgende Serviceleistungen:

- Persönliche Ansprechpartner in Ihrem Kundencenter vor Ort
- Reparaturservice: einfache und unkomplizierte Meldung von kleineren Schäden mit direkter Terminvereinbarung
- Schnee- und Glatteisbeseitigung
- Pflege der Außenanlagen

Unsere optionalen Zusatzleistungen:

- Multimediaanschluss: Internet, Telefonie sowie eine Vielzahl in- und ausländische Fernsehsender bei unserem Partner Vodafone
- exklusiver und dauerhaft günstiger Spezialtarif VIVAWEST Ökostrom bei unserem Partner R(H)EINPOWER

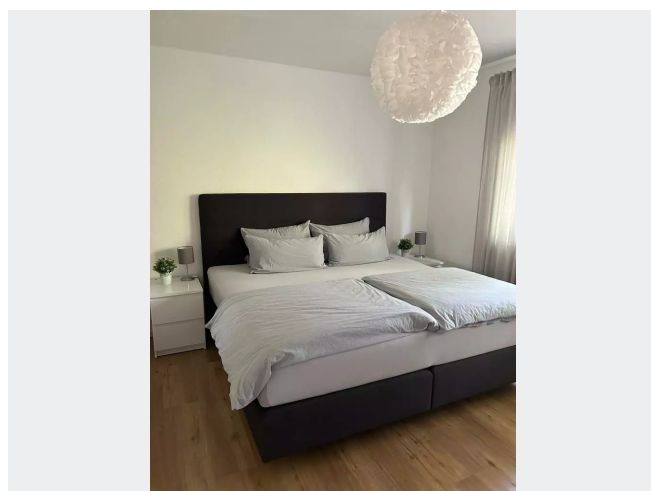
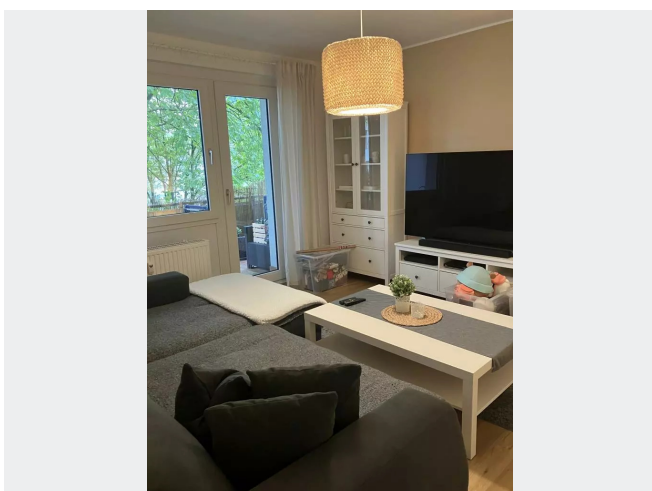
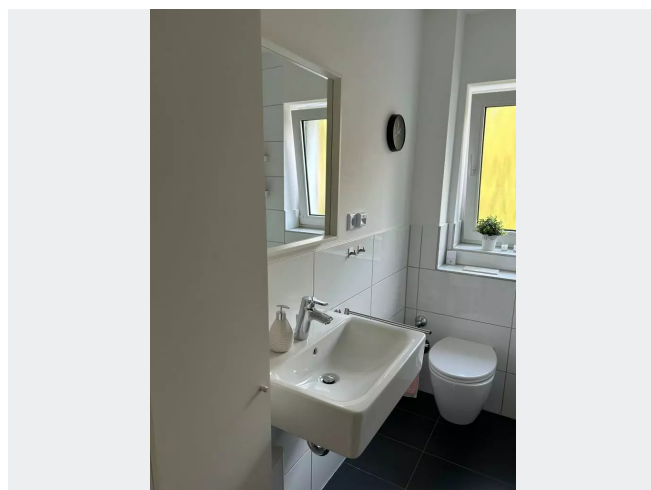
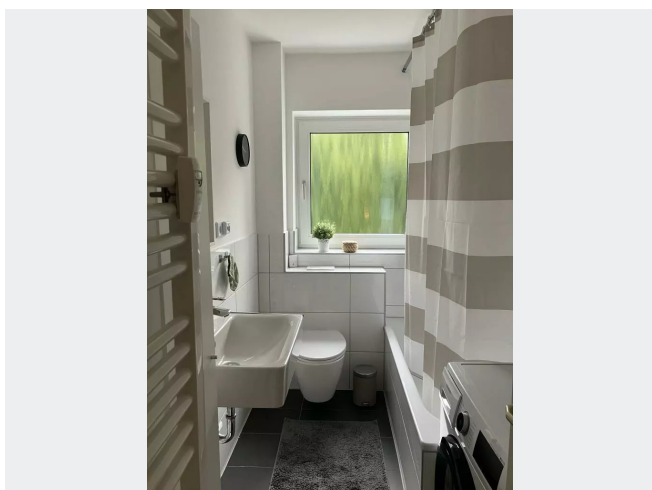
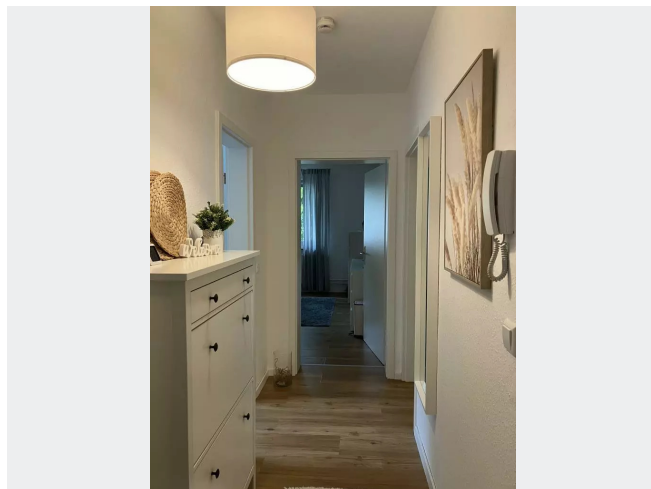
Wir verfügen über 120.000 Wohnungen in 100 Städten von der Singlewohnung bis zum geräumigen Zuhause für Familien mit unterschiedlichen Ansprüchen und in allen Lebensphasen. Sprechen Sie uns an, wir machen Ihnen ein individuelles Angebot.

Eine aufrichtige und faire Behandlung unserer Kunden und ein transparenter Vermietungsprozess sind uns wichtig. Unter www.vivawest.de/vermietungsversprechen finden Sie unser VIVAWEST Vermietungsversprechen an Sie!

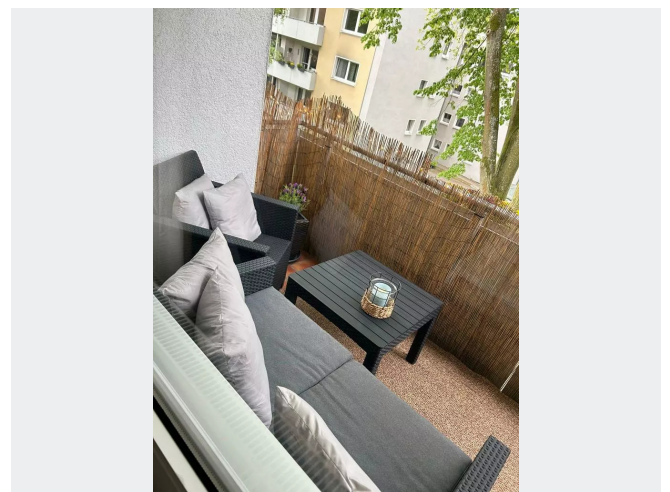
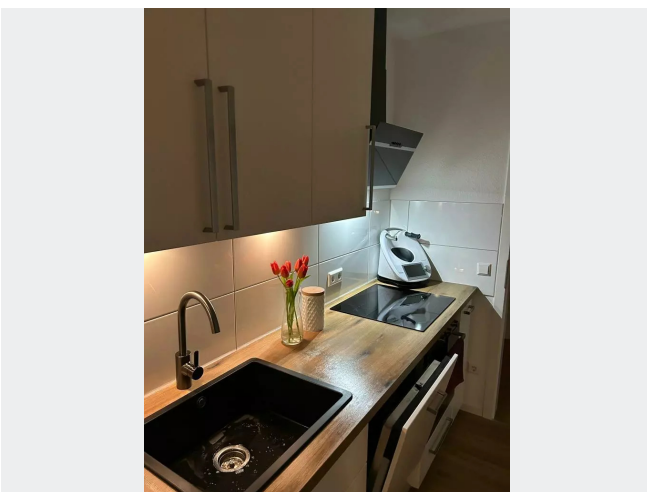
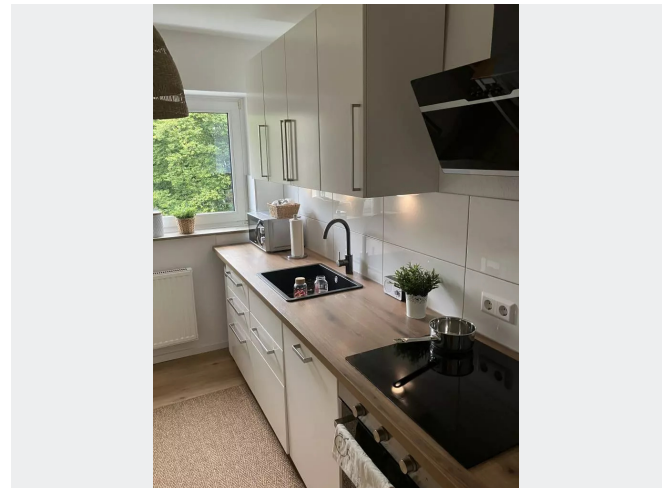
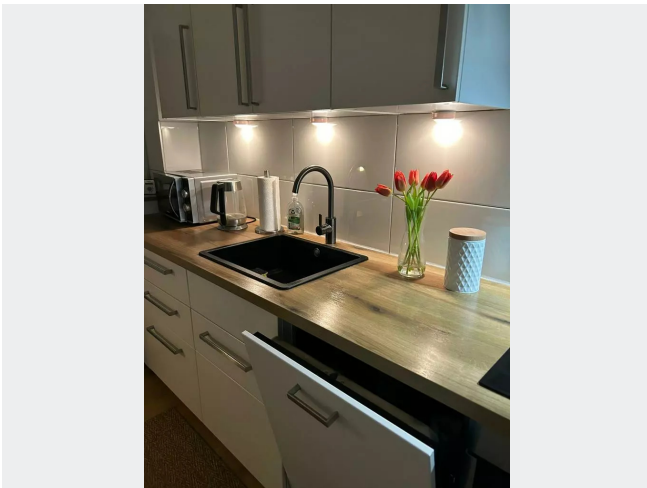
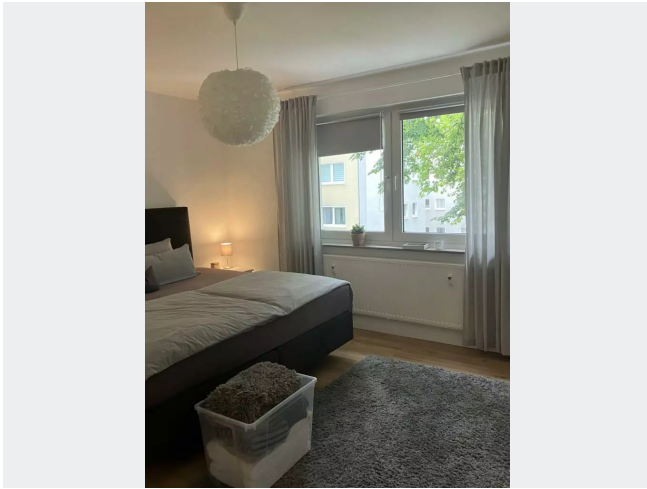
BILDER



Gebäudenansicht



BILDER

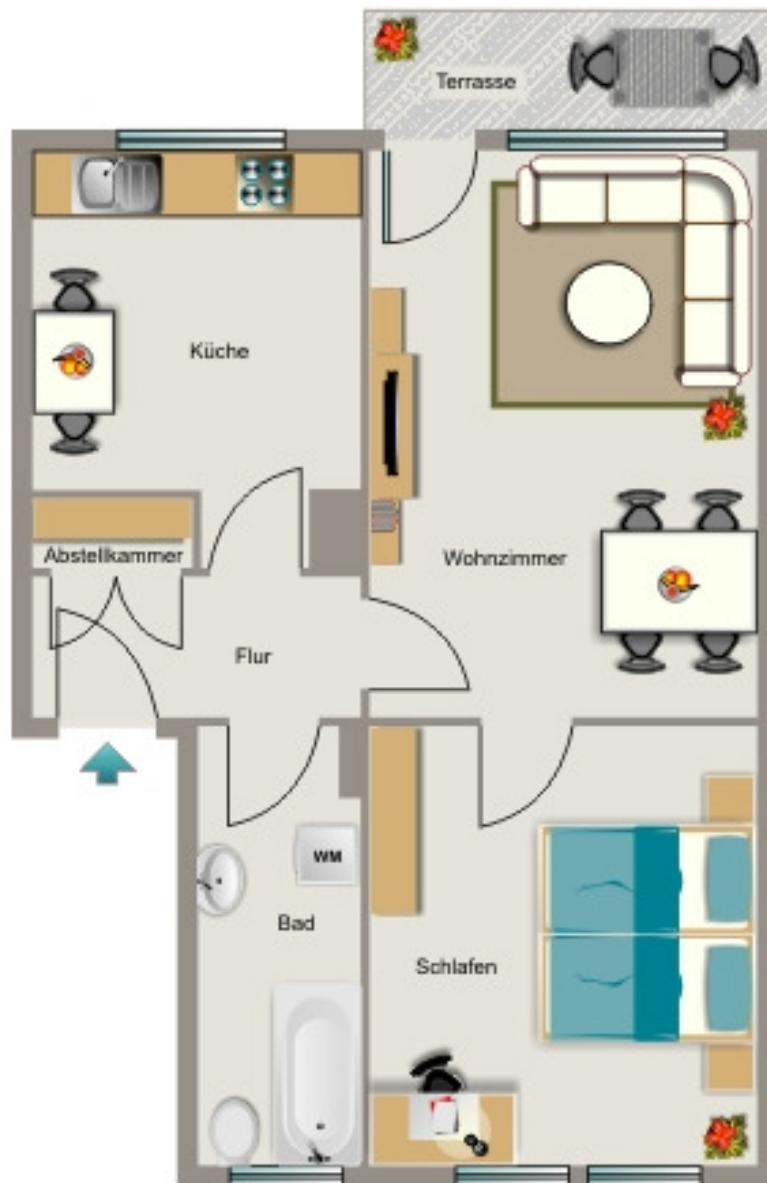


BILDER



Kontakt per Messenger!

GRUNDRISS



IN DER NÄHE

Gesundheit und Soziales

Dr. med. Martin List Internist	104 m
Christina Dethloff	104 m
Max-Reger-Apotheke	318 m
Metzner Dieter	448 m
Dr. Martin Masthoff & Dr. Matthias Trapmann	654 m
... und 2 weitere	

Auto und Verkehr

Aral	562 m
Aral	562 m
Super Wash	577 m
Autolackiererei Cankaya	709 m
Paint Fix Pro	709 m
... und 7 weitere	

Bildung

Einhornladen	196 m
Ev. Kindergarten Sonnenschein	214 m
Katholischer Kindergarten Sankt Marien li	308 m
Aminollah karimi 23	486 m
Canisiusschule	512 m
... und 7 weitere	

Freizeit, Kultur, Tourismus

Das Kleine Café	298 m
Skulpturenmuseum Marl	350 m
Grillstube Marl	425 m
Schultenhof	435 m
Schultenhof	435 m
... und 17 weitere	

Einkaufen

Edeka - Beverage Market	407 m
Mein Lieblingsbäcker Fischer UG	439 m
EDEKA Koehne	473 m
Malzers Backstube	490 m
REWE To Go bei Aral	547 m
... und 6 weitere	

Sonstiges

Volksbank Marl-Recklinghausen eG Geldautomat Lenkerbeck	544 m
---	-------