

## Gute Laune kann man jetzt mieten! VIVAWEST



### IHR ANSPRECHPARTNER

**Marcel Abelt**

Lessingstr. 65  
45657 Recklinghausen  
Telefon: 02361 200-27303

**VIVAWEST Wohnen GmbH**

Nordsternplatz 1  
45889 Gelsenkirchen  
[www.vivawest.de](http://www.vivawest.de)

### AUSSTATTUNG

- Badewanne
- Keller

### IHR OBJEKT

Körnerstraße 2  
45772 Marl

Zimmer	3
Wohnfläche ca.	57 m <sup>2</sup>
Geschoss	1 von 2
Bezugsfrei ab	ab sofort

Kaltmiete	370,00 €
+ Nebenkosten	110,00 €
inkl. Heizkosten	159,00 €
Gesamtmiete	639,00 €
Kaution	1.110 €

Expose-Nr.	8126-18-M
------------	-----------



### ENERGIEAUSWEIS

- Energieausweistyp: Bedarfsausweis
- Energieeffizienzklasse: H
- Heizungsart: Fernwärme
- wesentlicher Energieträger: Fernwärme
- Endenergiebedarf: kWh/(m<sup>2</sup>\*a)

## OBJEKTBE SCHREIBUNG

Die Wohnung wird über Fernwärme beheizt. Die Warmwasseraufbereitung erfolgt über einen Durchlauferhitzer. Parkmöglichkeiten befinden sich direkt vor dem Haus. Die Wohnung befindet sich in einem Zweifamilienhaus in einer ruhigen Seitenstraße. Die 3,5 Zimmer Wohnung mit 56,72 m<sup>2</sup> bestehend aus Wohnzimmer, zwei Schlafzimmern, Küche und Badezimmer bietet genügend Raum zum glücklich werden. Das Badezimmer ist ausgestattet mit einer Badewanne und weißen Fliesen.

Nach dem Absenden des Kontaktformulars nehmen wir per E-Mail Kontakt mit Ihnen auf. Wir bitten Sie, Ihre Daten über den in der E-Mail enthaltenen Link zu vervollständigen und zu bestätigen.

Kontaktieren Sie uns auch über den Messenger auf Ihrem Smartphone. Schreiben Sie uns die Objekt-ID „8126-18-M“ in WhatsApp an 0209 380-11000, in Telegram an VivawestWohnen, in Threema an \*VWCHAT oder in Signal an 0151 72777077. Alternativ können Sie Ihre Wohnungsanfrage auch an unseren Chatbot VIBO auf unserer Homepage richten.

## LAGE

Die Wohnung in Marl liegt im Stadtteil Hüls und bietet eine hervorragende Anbindung. Schulen wie die Martin-Luther-King-Gesamtschule und die Canisiusschule sind schnell erreichbar. Fünf Spielplätze in der Nähe sorgen für Freizeitmöglichkeiten. Ein Lidl-Supermarkt ist nur wenige Minuten entfernt. Die Gärten an der Gluckstraße und Brucknerstraße laden zu entspannten Stunden im Freien ein. Mit 22 Bushaltestellen in der Umgebung, darunter die Haltestelle Ev. Friedhof, ist man hervorragend vernetzt und genießt eine hohe Flexibilität in der Mobilität. Wichtige Einrichtungen wie die Max-Reger-Apotheke, das Facharztzentrum und das Klinikum Vest – Paracelsus-Klinik Marl sind ebenfalls gut erreichbar.

## WOHNUNGS AUSSTATTUNG

- Rauchwarnmelder
- Kellerraum
- Fernwärme
- Multimediaanschluss
- Kaltwasserzähler

## SONSTIGES

Neben attraktivem Wohnraum bieten wir Ihnen folgende Serviceleistungen:

- Persönliche Ansprechpartner in Ihrem Kundencenter vor Ort
- Reparaturservice: einfache und unkomplizierte Meldung von kleineren Schäden mit direkter Terminvereinbarung
- Schnee- und Glatteisbeseitigung
- Pflege der Außenanlagen

Unsere optionalen Zusatzleistungen:

- Multimediaanschluss: Internet, Telefonie sowie eine Vielzahl in- und ausländische Fernsehsender bei unserem Partner Vodafone
- exklusiver und dauerhaft günstiger Spezialtarif VIVAWEST Ökostrom bei unserem Partner R(H)EINPOWER

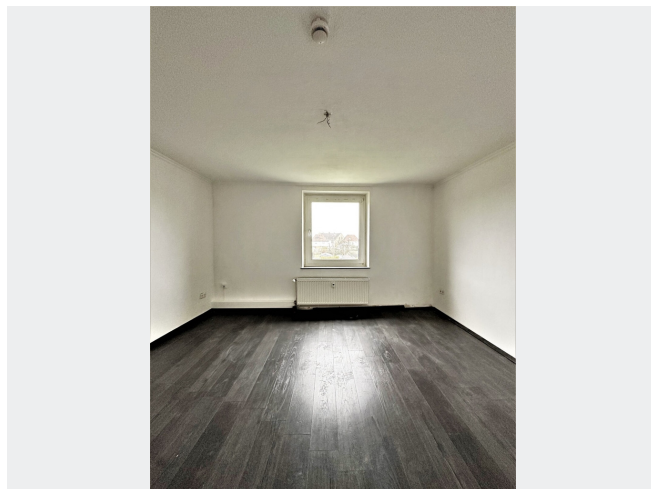
Wir verfügen über 120.000 Wohnungen in 100 Städten von der Singlewohnung bis zum geräumigen Zuhause für Familien mit unterschiedlichen Ansprüchen und in allen Lebensphasen. Sprechen Sie uns an, wir machen Ihnen ein individuelles Angebot.

Eine aufrichtige und faire Behandlung unserer Kunden und ein transparenter Vermietungsprozess sind uns wichtig. Unter [www.vivawest.de/vermietungsversprechen](http://www.vivawest.de/vermietungsversprechen) finden Sie unser VIVAWEST Vermietungsversprechen an Sie!

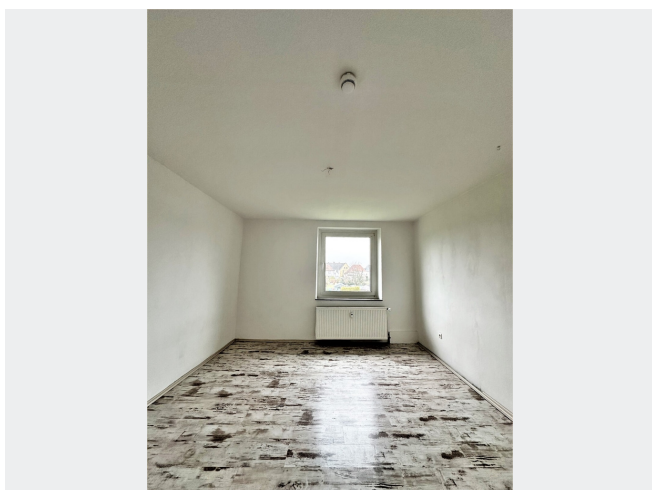
## BILDER



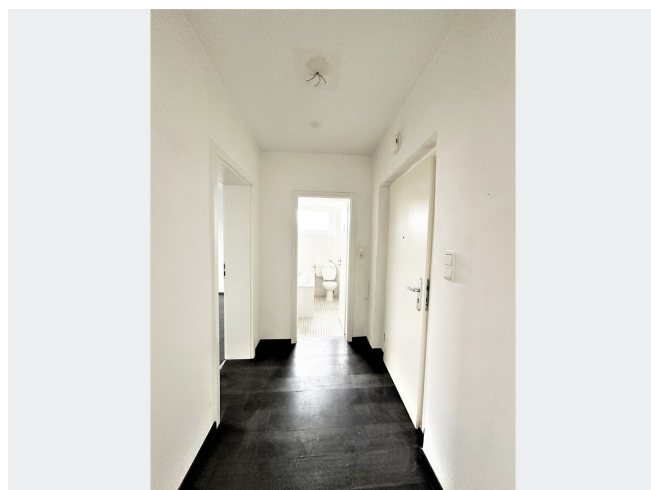
Hausansicht



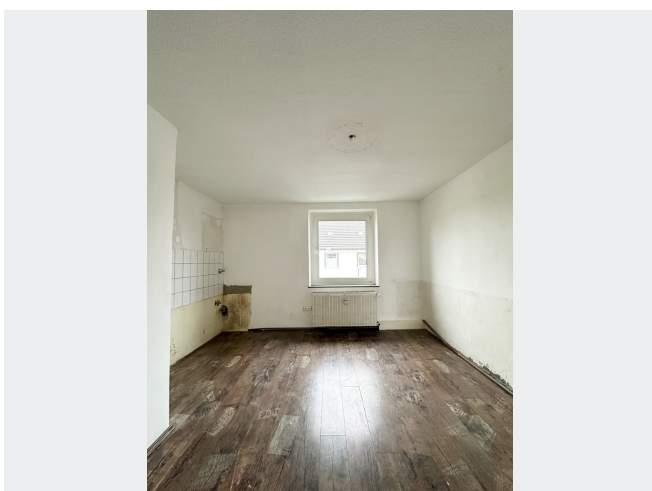
Wohn-/Schlafzimmer



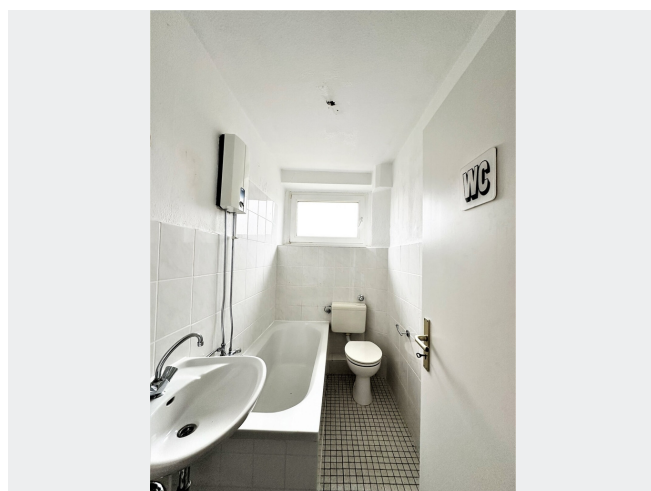
Wohn-/Schlafzimmer



Flur



Küche



Badezimmer

## BILDER



Kontakt per Messenger!

# GRUNDRISS



## IN DER NÄHE

### Einkaufen

Kois fuer Kenner	249 m
Lidl	277 m
Bäckerei Geiping GmbH & Co. KG	286 m
Thomas Philipps Marl	376 m
Bäckerei Imping	396 m
... und 19 weitere	

### Sonstiges

Deutsche Post Filiale 765	399 m
Deutsche Post Filiale 545	606 m
Böhlmann am Marktplatz	615 m
Geldautomat Volksbank Marl-Recklinghausen eG	652 m
Volksbank Marl-Recklinghausen eG Beratungszentrum Marl	743 m
... und 3 weitere	

### Freizeit, Kultur, Tourismus

Bäckerei Geiping GmbH & Co. KG	286 m
Broasters Fried Chicken	287 m
1A-Flora Marl UG	303 m
Arabische Laden	326 m
Perle Restaurant 01	330 m
... und 42 weitere	

### Bildung

Martin-Luther-King-Schule Marl	296 m
Martin-Luther-King-Schule Marl	296 m
Katholischer Kindergarten Herz-Jesu	374 m
Ernst-Immel-Realschule	392 m
Kinderladen Pusteblyume e.V.	458 m
... und 8 weitere	

### Auto und Verkehr

TCB Automobile GmbH Filiale Marl	304 m
Toyota Parts	305 m
Toyota Service	317 m
Sb-Boxen Die Wasch Box	332 m
Aral	667 m
... und 5 weitere	

### Gesundheit und Soziales

Thomas Philipps Marl	376 m
Max-Reger-Apotheke	474 m
Thomas Molwitz DDS Kieferorthopäde	492 m
Kieferorthopädie	492 m
Fachzahnärzte für Kieferorthopädie Dres. Molwitz & Dr. Störmann	492 m
... und 22 weitere	