

Demnächst frei! 3-Zimmer-Wohnung in Kamp-Lintfort Gestfeld



IHR ANSPRECHPARTNER

Judith Kandora
Taubenstr. 47
47443 Moers
Telefon: 02841 5097-0

VIVAWEST Wohnen GmbH
Nordsternplatz 1
45889 Gelsenkirchen
www.vivawest.de

AUSSTATTUNG

- Badewanne
- Balkon / Terrasse
- Keller

IHR OBJEKT

Wilhelm-Raabe-Straße 7
47475 Kamp-Lintfort

Zimmer	3
Wohnfläche ca.	75 m ²
Geschoss	2 von 4
Bezugsfrei ab	ab sofort
Kaltmiete	465,00 €
+ Nebenkosten	176,00 €
inkl. Heizkosten	144,00 €
Gesamtmieter	785,00 €
Kaution	1.395 €
Expose-Nr.	7121-43-M



ENERGIEAUSWEIS

- Energieausweistyp: Verbrauchsausweis
- Energieeffizienzklasse: E
- Heizungsart: Fernwärme
- wesentlicher Energieträger: Fernwärme

OBJEKTBE SCHREIBUNG

Die Wohnung liegt im 2. Obergeschoss eines Mehrfamilienhauses. Das Objekt ist umrandet von vielen grünen Flächen und Spielplätzen im Quartier.

Nach dem Absenden des Kontaktformulars nehmen wir per E-Mail Kontakt mit Ihnen auf. Wir bitten Sie, Ihre Daten über den in der E-Mail enthaltenen Link zu vervollständigen und zu bestätigen.

Kontaktieren Sie uns auch über den Messenger auf Ihrem Smartphone. Schreiben Sie uns die Objekt-ID „7121-43-M“ in WhatsApp an 0209 380-11000, in Telegram an VivawestWohnen, in Threema an *VWCHAT oder in Signal an 0151 72777077. Alternativ können Sie Ihre Wohnungsanfrage auch an unseren Chatbot VIBO auf unserer Homepage richten.

LAGE

Das Haus befindet sich in Kamp-Lintfort im Stadtteil Gestfeld. Die Autobahnen A42 und A57 erreichen Sie in 5 Minuten Fahrweg mit dem PKW. Die Buslinie 2 fährt regelmäßig in die City Kamp-Lintforts. Die Innenstadt Kamp-Lintforts erreichen Sie in 5 Minuten Fahrweg mit dem PKW. Im Quartier sind Parkmöglichkeiten direkt vor der Haustür vorhanden. Der Stadtteil Gestfeld ist ein grüner Stadtteil und daher ideal, um seine Kinder hier aufwachsen zulassen, da hier viel Rasenfläche und Felder vorhanden sind. Kindergarten und Schulen sind fußläufig erreichbar.

WOHNUNGS AUSSTATTUNG

innenliegendes Wannenbad
Kinderzimmer
Schlafzimmer
Küche
Balkon
Kellerraum

SONSTIGES

Neben attraktivem Wohnraum bieten wir Ihnen folgende Serviceleistungen:

- Persönliche Ansprechpartner vor Ort
- Reparaturservice: einfache und unkomplizierte Meldung von kleineren Schäden mit direkter Terminvereinbarung
- Schnee- und Glatteisbeseitigung
- Pflege der Außenanlagen

Unsere optionalen Zusatzleistungen:

- Multimediaanschluss: Internet, Telefonie sowie eine Vielzahl in- und ausländische Fernsehsender bei unserem Partner Vodafone
- exklusiver und dauerhaft günstiger Spezialtarif VIVAWEST Ökostrom bei unserem Partner R(H)EINPOWER

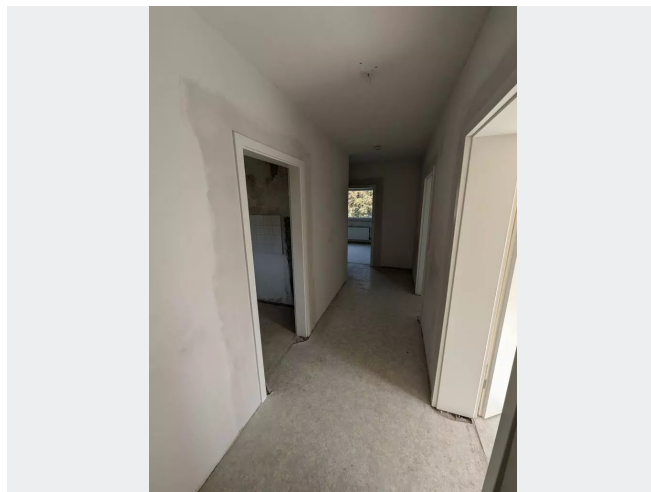
Wir verfügen über 120.000 Wohnungen in 100 Städten von der Singlewohnung bis zum geräumigen Zuhause für Familien mit unterschiedlichen Ansprüchen und in allen Lebensphasen. Sprechen Sie uns an, wir machen Ihnen ein individuelles Angebot.

Eine aufrichtige und faire Behandlung unserer Kunden und ein transparenter Vermietungsprozess sind uns wichtig. Unter www.vivawest.de/vermietungsversprechen finden Sie unser VIVAWEST Vermietungsversprechen an Sie!

BILDER



Objektübersicht



Flur



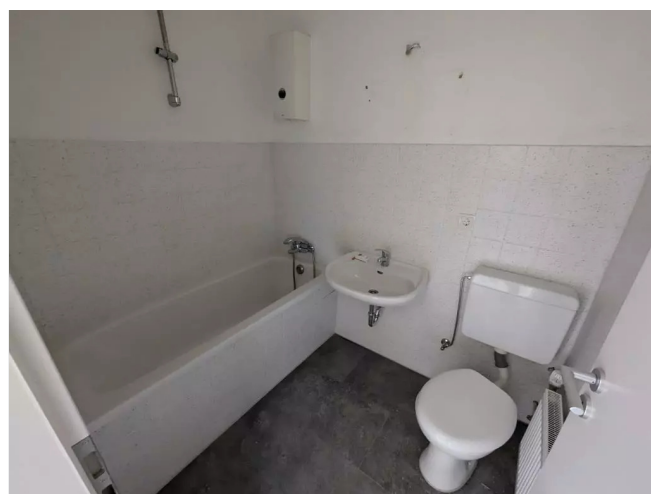
Kinderzimmer



Küche



Schlafzimmer



Wannenbad

BILDER



Wohnzimmer



Kontakt per Messenger!

GRUNDRISS



IN DER NÄHE

Freizeit, Kultur, Tourismus

Saray Döner&Pizza	164 m
Pizzeria Toscana 2	184 m
Zaun- und Torsysteme, Inh. Martin Seel	451 m
RP-Hausmeisterservice GmbH	691 m
Zumba Fitness Kamp-Lintfort	725 m
... und 10 weitere	

Einkaufen

Express Baguettes	982 m
Bakery Hoenen	991 m

Auto und Verkehr

IMPEX - Dörfler/Polkehn GbR	186 m
Schwabe Tankstelle	688 m
Schwabe Tankstelle	688 m
Autogashilfe LPG Werkstatt	697 m
Kamil LPG Gas Profi	702 m
... und 12 weitere	

Bildung

AWO Kita Sudermannstraße	189 m
Ernst-Reuter-Schule, Teilstandort	197 m
Integrative Kita Kleine Oase	225 m
Europaschule Kamp-Lintfort - Städtische Sekundarschule - Sekundarstufe I 281 m	
Europaschule Kamp-Lintfort - Städtische Sekundarschule - Sekundarstufe I 281 m	
... und 4 weitere	

Gesundheit und Soziales

Dr.med.dent. Theodor Evertz	207 m
Dr. H. J. Drechsler	584 m
Stallergenes GmbH	771 m
Geissbruch-Apotheke	796 m
Dr.med. Michael Eggeling Facharzt für Innere Medizin	823 m
... und 8 weitere	

Sonstiges

Deutsche Post Filiale 618	821 m
Sparkasse Duisburg	971 m