

## Gute Laune kann man jetzt mieten! VIVAWEST



### IHR ANSPRECHPARTNER

**Elena Oldenburger**

Taubenstr. 47  
47443 Moers  
Telefon: 02841 5097-0

**VIVAWEST Wohnen GmbH**

Nordsternplatz 1  
45889 Gelsenkirchen  
[www.vivawest.de](http://www.vivawest.de)

### AUSSTATTUNG

- Dusche
- Balkon / Terrasse
- Keller

### IHR OBJEKT

Röntgenstraße 5  
47475 Kamp-Lintfort

Zimmer	2
Wohnfläche ca.	55 m <sup>2</sup>
Geschoss	3 von 4
Bezugsfrei ab	ab sofort
Kaltmiete	435,00 €
+ Nebenkosten	137,00 €
inkl. Heizkosten	96,00 €
Gesamtmiete	668,00 €
Kaution	1.305 €
Expose-Nr.	7113-63-M



### ENERGIEAUSWEIS

- Energieausweistyp: Verbrauchsausweis
- Energieeffizienzklasse: E
- Heizungsart: Fernwärme
- wesentlicher Energieträger: Fernwärme

## OBJEKTBE SCHREIBUNG

Die Wohnung liegt im 3. Obergeschoss eines sehr gepflegten 16-Familienhauses.

Nach dem Absenden des Kontaktformulars nehmen wir per E-Mail Kontakt mit Ihnen auf. Wir bitten Sie, Ihre Daten über den in der E-Mail enthaltenen Link zu vervollständigen und zu bestätigen.

Kontaktieren Sie uns auch über den Messenger auf Ihrem Smartphone. Schreiben Sie uns die Objekt-ID „7113-63-M“ in WhatsApp an 0209 380-11000, in Telegram an VivawestWohnen, in Threema an \*VWCHAT oder in Signal an 0151 72777077. Alternativ können Sie Ihre Wohnungsanfrage auch an unseren Chatbot VIBO auf unserer Homepage richten.

## LAGE

Das Haus ist von vielen Feldern umgeben, die Straße endet in einer Sackgasse. Trotzdem ist der Ortskern von Kamp-Lintfort mit dem PkW in 5 min. zu erreichen. Auch die A57 und A42 befindet sich in un- mittelbarer Nähe.

## WOHNUNGS AUSSTATTUNG

Die Wohnung wird umfangreich saniert. Das komplette Badezimmer, sämtliche Elektro- und Sanitärleitungen werden dabei erneuert. Es wird mit einer Dusche und optisch ansprechenden Fliesen ausgestattet.

Die Wände und der Estrich werden soweit vorbereitet, dass der einziehende Mieter mühelos tapezieren und Bodenbeläge einbringen kann.

## SONSTIGES

Neben attraktivem Wohnraum bieten wir Ihnen folgende Serviceleistungen:

- Persönliche Ansprechpartner vor Ort
- Reparaturservice: einfache und unkomplizierte Meldung von kleineren Schäden mit direkter Terminvereinbarung
- Schnee- und Glatteisbeseitigung
- Pflege der Außenanlagen

Unsere optionalen Zusatzleistungen:

- Multimediaanschluss: Internet, Telefonie sowie eine Vielzahl in- und ausländische Fernsehsender bei unserem Partner Vodafone
- exklusiver und dauerhaft günstiger Spezialtarif VIVAWEST Ökostrom bei unserem Partner R(H)EINPOWER

Wir verfügen über 120.000 Wohnungen in 100 Städten von der Singlewohnung bis zum geräumigen Zuhause für Familien mit unterschiedlichen Ansprüchen und in allen Lebensphasen. Sprechen Sie uns an, wir machen Ihnen ein individuelles Angebot.

Eine aufrichtige und faire Behandlung unserer Kunden und ein transparenter Vermietungsprozess sind uns wichtig. Unter [www.vivawest.de/vermietungsversprechen](http://www.vivawest.de/vermietungsversprechen) finden Sie unser VIVAWEST Vermietungsversprechen an Sie!

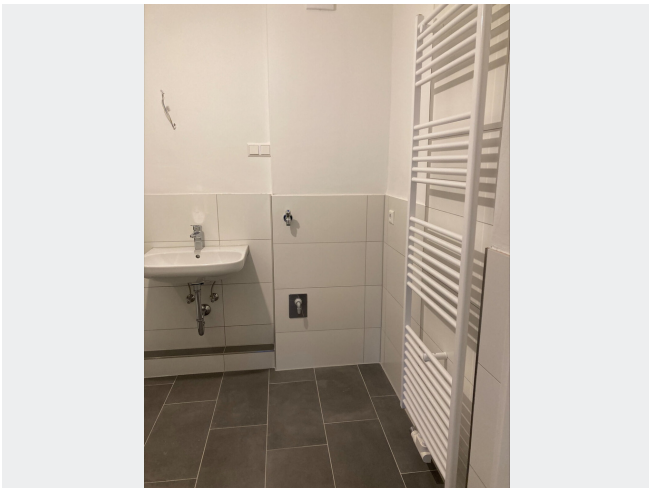
## BILDER



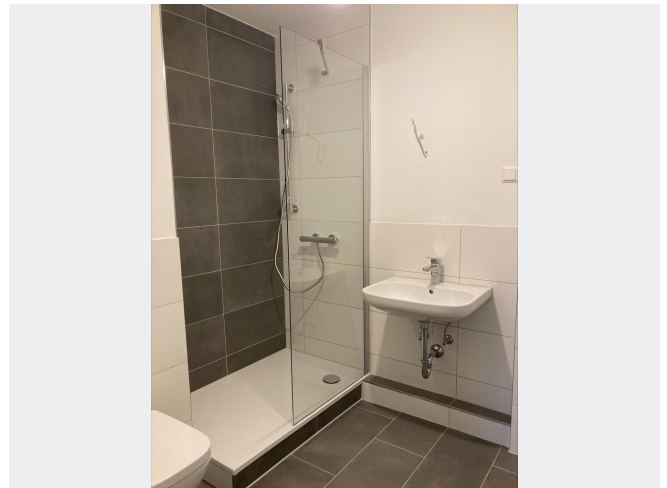
Hausansicht



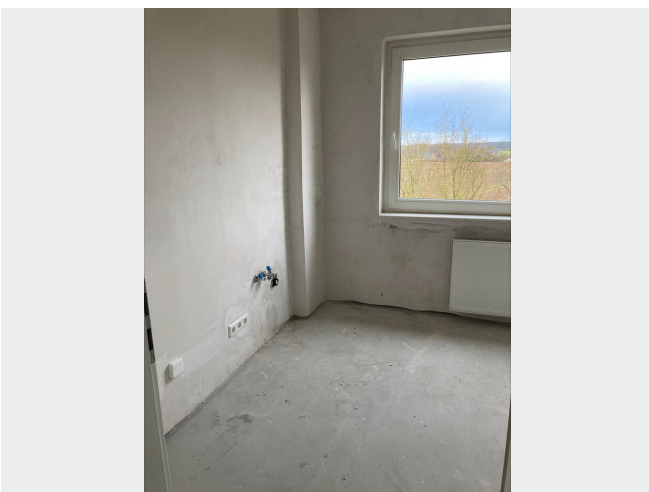
Wohnzimmer



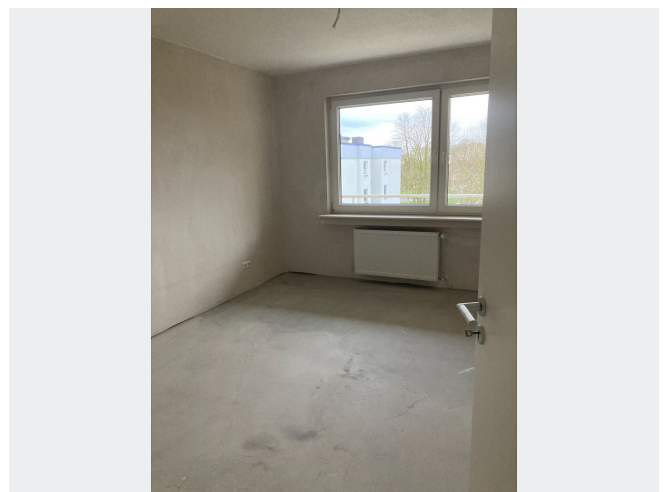
Badezimmer



Badezimmer



Küche



Schlafzimmer

## BILDER



Wohnzimmer



Kontakt per Messenger!

# GRUNDRISS



## IN DER NÄHE

### Freizeit, Kultur, Tourismus

Club Carthago Kamp-Lintfort	421 m
Club Carthago Kamp-Lintfort	421 m
Shell	515 m
Pizzeria Sara in Kamp-Lintfort	548 m
Schlemmer Oase - Thorsten Przybyla	584 m
... und 8 weitere	

### Gesundheit und Soziales

Zahnärztin Ricarda Terkatz-Ullenboom	745 m
--------------------------------------	-------

### Auto und Verkehr

IRS Douteil	457 m
IRS Bayertz Kamp-Lintfort	463 m
Kronenberg Getriebetechnik GmbH & Co. KG	508 m
Shell	515 m
Shell	515 m
... und 9 weitere	

### Bildung

Klavierunterricht J.Chmielniak	491 m
Stadt Kamp-Lintfort Schule am Niersenberg	542 m
Kindergarten Arche	646 m
Katholischer Kindergarten St.Paulus	678 m

### Sonstiges

Shell	515 m
Sparkasse Duisburg - Geldautomat	763 m
Sparkasse Duisburg - SB-Stelle	770 m

### Einkaufen

Shell	515 m
Bäckerei Schollin	593 m
Café BrotZeit - Bäckerei Konditorei Holland	763 m
Kiwitt land leben lecker	795 m
OBI Aquaristik & Tierbedarf im Markt Kamp Lintfort	804 m
... und 2 weitere	