

Bezugsfertige Wohnung - Einfach Möbel rein und Füße hoch!



IHR ANSPRECHPARTNER

Judith Kandora
Taubenstr. 47
47443 Moers
Telefon: 02841 5097-0

VIVAWEST Wohnen GmbH
Nordsternplatz 1
45889 Gelsenkirchen
www.vivawest.de

AUSSTATTUNG

- Badewanne
- Balkon / Terrasse
- Keller

IHR OBJEKT

Wilhelm-Raabe-Straße 11
47475 Kamp-Lintfort

Zimmer	3
Wohnfläche ca.	64 m ²
Geschoss	1 von 4
Bezugsfrei ab	ab sofort
Kaltmiete	400,00 €
+ Nebenkosten	152,00 €
inkl. Heizkosten	112,00 €
Gesamtmiete	664,00 €
Kaution	1.200 €
Expose-Nr.	7106-79-M



ENERGIEAUSWEIS

- Energieausweistyp: Verbrauchsausweis
- Energieeffizienzklasse: D
- Heizungsart: Fernwärme
- wesentlicher Energieträger: Fernwärme

OBJEKTBSCHREIBUNG

Geräumige 3,5-Zimmerwohnung sucht neue Mieter!

Da die Wohnung bereits vom Vormieter renoviert wurde ist eine Anmietung ab sofort möglich.

Vereinbaren Sie jetzt die erste Besichtigung für das Objekt und sichern Sie sich Ihre Traumwohnung.

Nach dem Absenden des Kontaktformulars nehmen wir per E-Mail Kontakt mit Ihnen auf. Wir bitten Sie, Ihre Daten über den in der E-Mail enthaltenen Link zu vervollständigen und zu bestätigen.

Kontaktieren Sie uns auch über den Messenger auf Ihrem Smartphone. Schreiben Sie uns die Objekt-ID „7106-79-M“ in WhatsApp an 0209 380-11000, in Telegram an VivawestWohnen, in Threema an *VWCHAT oder in Signal an 0151 72777077. Alternativ können Sie Ihre Wohnungsanfrage auch an unseren Chatbot VIBO auf unserer Homepage richten.

LAGE

Die Wohnung befindet sich in Kamp-Lintfort im Stadtteil Gestfeld. Die Autobahnen A42 und A57 erreichen Sie in 5 Minuten Fahrweg mit dem PKW. Die Buslinie 2 fährt regelmäßig in die City Kamp-Lintforts. Die Innenstadt Kamp-Lintforts erreichen Sie in 5 Minuten Fahrtweg mit dem PKW. Im Quartier sind Parkmöglichkeiten direkt vor der Haustür vorhanden. Der Stadtteil Gestfeld ist ein grüner Stadtteil und daher ideal, um seine Kinder hier aufwachsen zulassen, da hier viel Rasenfläche und Felder vorhanden sind. Kindergarten und Schulen sind fußläufig erreichbar.

WOHNUNGS AUSSTATTUNG

- Balkon
- Badewanne
- Rauchwarnmelder
- Kellerraum
- Gegensprechanlage
- Fernwärme
- Multimediaanschluss

SONSTIGES

Neben attraktivem Wohnraum bieten wir Ihnen folgende Serviceleistungen:

- Persönliche Ansprechpartner in Ihrem Kundencenter vor Ort
- Reparaturservice: einfache und unkomplizierte Meldung von kleineren Schäden mit direkter Terminvereinbarung
- Schnee- und Glatteisbeseitigung
- Pflege der Außenanlagen

Unsere optionalen Zusatzleistungen:

- Multimediaanschluss: Internet, Telefonie sowie eine Vielzahl in- und ausländische Fernsehsender bei unserem Partner Vodafone
- exklusiver und dauerhaft günstiger Spezialtarif VIVAWEST Ökostrom bei unserem Partner R(H)EINPOWER

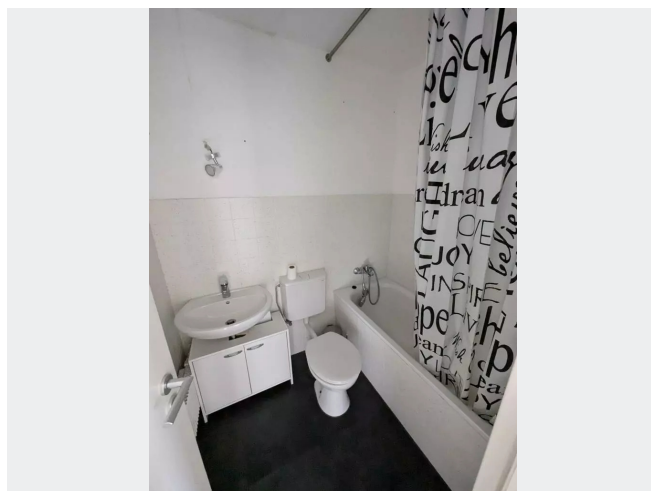
Wir verfügen über 120.000 Wohnungen in 100 Städten von der Singlewohnung bis zum geräumigen Zuhause für Familien mit unterschiedlichen Ansprüchen und in allen Lebensphasen. Sprechen Sie uns an, wir machen Ihnen ein individuelles Angebot.

Eine aufrichtige und faire Behandlung unserer Kunden und ein transparenter Vermietungsprozess sind uns wichtig. Unter www.vivawest.de/vermietungsversprechen finden Sie unser VIVAWEST Vermietungsversprechen an Sie!

BILDER



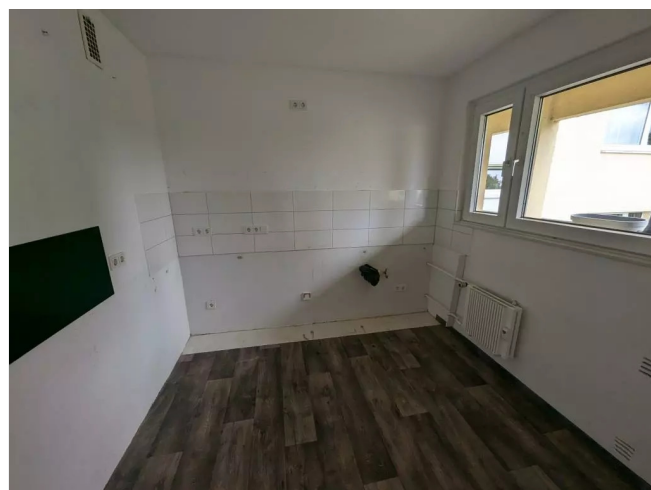
Wohnzimmer



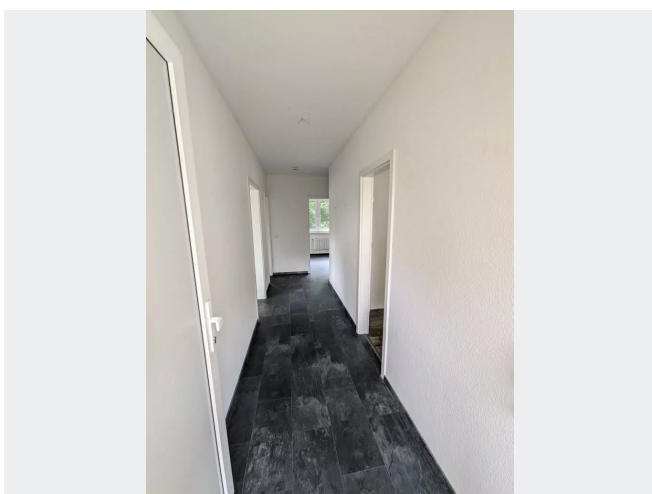
Wannenbad



Schlafzimmer



Küche



Flur



Kinderzimmer

BILDER



Kontakt per Messenger!

GRUNDRISS



IN DER NÄHE

Bildung

Integrative Kita Kleine Oase	155 m
Ernst-Reuter-Schule, Teilstandort	238 m
AWO Kita Sudermannstraße	259 m
Europaschule Kamp-Lintfort - Städtische Sekundarschule - Sekundarstufe I	340 m
Europaschule Kamp-Lintfort - Städtische Sekundarschule - Sekundarstufe I	340 m
... und 5 weitere	

Einkaufen

Express Baguettes	910 m
-------------------	-------

Freizeit, Kultur, Tourismus

Saray Döner&Pizza	175 m
Pizzeria Toskana 2	186 m
Zaun- und Torsysteme, Inh. Martin Seel	522 m
Zumba Fitness Kamp-Lintfort	758 m
RP-Hausmeisterservice GmbH	760 m
... und 9 weitere	

Auto und Verkehr

IMPEX - Dörfler/Polkehn GbR	202 m
PRIOR Design	692 m
BREIT" N"BLECH Wrapping	700 m
twistNfix	700 m
Biermann Car Care & Services	706 m
... und 14 weitere	

Gesundheit und Soziales

Dr.med.dent. Theodor Evertz	221 m
Dr. H. J. Drechsler	512 m
Stallergenes GmbH	765 m
Geissbruch-Apotheke	790 m
Dr.med. Michael Eggeling Facharzt für Innere Medizin	812 m
... und 5 weitere	

Sonstiges

Deutsche Post Filiale 618	823 m
---------------------------	-------