

Gute Laune kann man jetzt mieten! VIVAWEST



IHR ANSPRECHPARTNER

Judith Kandora
Taubenstr. 47
47443 Moers
Telefon: 02841 5097-0

VIVAWEST Wohnen GmbH
Nordsternplatz 1
45889 Gelsenkirchen
www.vivawest.de

AUSSTATTUNG

- Aufzug
- Badewanne
- Balkon / Terrasse
- Keller

IHR OBJEKT

Wilhelm-Raabe-Straße 5
47475 Kamp-Lintfort

Zimmer	3
Wohnfläche ca.	64 m ²
Geschoss	4 von 6
Bezugsfrei ab	ab sofort
Kaltmiete	400,00 €
+ Nebenkosten	153,00 €
inkl. Heizkosten	127,00 €
Gesamtmieter	680,00 €
Kaution	1.200 €
Expose-Nr.	7106-66-M



ENERGIEAUSWEIS

- Energieausweistyp: Verbrauchsausweis
- Energieeffizienzklasse: E
- Heizungsart: Fernwärme
- wesentlicher Energieträger: Fernwärme

OBJEKTBSCHREIBUNG

Geräumige 3,5-Zimmerwohnung sucht neue Mieter!

Vereinbaren Sie jetzt die erste Besichtigung für das Objekt, innerhalb unserer Geschäftszeiten, und registrieren Sie sich direkt auf unserer Homepage über: www.vivawest.de.

Nach dem Absenden des Kontaktformulars nehmen wir per E-Mail Kontakt mit Ihnen auf. Wir bitten Sie, Ihre Daten über den in der E-Mail enthaltenen Link zu vervollständigen und zu bestätigen.

Kontaktieren Sie uns auch über den Messenger auf Ihrem Smartphone. Schreiben Sie uns die Objekt-ID „7106-66-M“ in WhatsApp an 0209 380-11000, in Telegram an VivawestWohnen, in Threema an *VWCHAT oder in Signal an 0151 72777077. Alternativ können Sie Ihre Wohnungsanfrage auch an unseren Chatbot VIBO auf unserer Homepage richten.

LAGE

Die Wohnung befindet sich in Kamp-Lintfort im Stadtteil Gestfeld. Die Autobahnen A42 und A57 erreichen Sie in 5 Minuten Fahrweg mit dem PKW. Die Buslinie 2 fährt regelmäßig in die City Kamp-Lintforts. Die Innenstadt Kamp-Lintforts erreichen Sie in 5 Minuten Fahrtweg mit dem PKW. Im Quartier sind Parkmöglichkeiten direkt vor der Haustür vorhanden. Der Stadtteil Gestfeld ist ein grüner Stadtteil und daher ideal, um seine Kinder hier aufwachsen zulassen, da hier viel Rasenfläche und Felder vorhanden sind. Kindergarten und Schulen sind fußläufig erreichbar.

WOHNUNGS AUSSTATTUNG

Die Wohnung verfügt über Schlafzimmer, Wohnzimmer, Küche und Wannenbad. Eine kleine Abstellkammer bietet Platz für die Dinge des täglichen Bedarfs.

Der Oberboden, sowie die Tapeten an den Wänden der Wohnung sind individuell vom neuen Mieter zu gestalten, sodass Ihr Geschmack garantiert nicht verfehlt wird.

SONSTIGES

Neben attraktivem Wohnraum bieten wir Ihnen folgende Serviceleistungen:

- Persönliche Ansprechpartner vor Ort
- Reparaturservice: einfache und unkomplizierte Meldung von kleineren Schäden mit direkter Terminvereinbarung
- Schnee- und Glatteisbeseitigung
- Pflege der Außenanlagen

Unsere optionalen Zusatzleistungen:

- Multimediaanschluss: Internet, Telefonie sowie eine Vielzahl in- und ausländische Fernsehsender bei unserem Partner Vodafone
- exklusiver und dauerhaft günstiger Spezialtarif VIVAWEST Ökostrom bei unserem Partner R(H)EINPOWER

Wir verfügen über 120.000 Wohnungen in 100 Städten von der Singlewohnung bis zum geräumigen Zuhause für Familien mit unterschiedlichen Ansprüchen und in allen Lebensphasen. Sprechen Sie uns an, wir machen Ihnen ein individuelles Angebot.

Eine aufrichtige und faire Behandlung unserer Kunden und ein transparenter Vermietungsprozess sind uns wichtig. Unter www.vivawest.de/vermietungsversprechen finden Sie unser VIVAWEST Vermietungsversprechen an Sie!

BILDER



Objektübersicht



Wohnzimmer mit Balkon



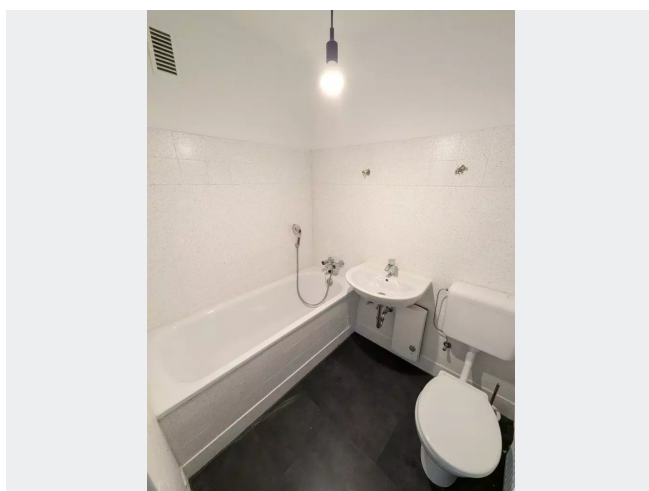
Schlafzimmer



Küche

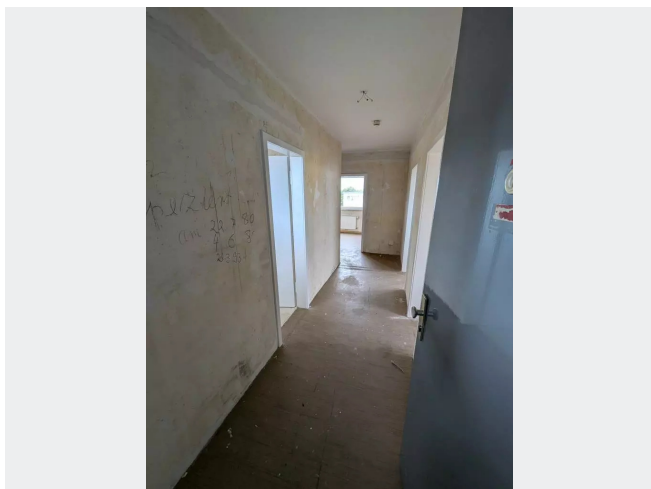


Kinderzimmer



Wannenbad

BILDER



Flur

Per Chat zur neuen Wohnung!

JEDERZEIT UND ÜBERALL!

0209 380-11000 VivawestWohnen 0151 72777077

*VWCHAT Chatbot VIBO

Weitere Infos in der Objektbeschreibung

www.vivawest.de

VIVAWEST

Kontakt per Messenger!

GRUNDRISS



IN DER NÄHE

Bildung

AWO Kita Sudermannstraße	136 m
Ernst-Reuter-Schule, Teilstandort	178 m
Europaschule Kamp-Lintfort - Städtische Sekundarschule - Sekundarstufe I	239 m
Europaschule Kamp-Lintfort - Städtische Sekundarschule - Sekundarstufe I	239 m
Skatepark KaLi (Bowl)	239 m
... und 6 weitere	

Einkaufen

Bäckerei u. Konditorei Bolten (ehm. Gerhards)	905 m
Bakery Hoenen	941 m
ALDI SÜD	964 m

Freizeit, Kultur, Tourismus

Saray Döner&Pizza	174 m
Zaun- und Torsysteme, Inh. Martin Seel	396 m
Wustlich-Design AG	410 m
RP-Hausmeisterservice GmbH	638 m
Zumba Fitness Kamp-Lintfort	703 m
... und 10 weitere	

Auto und Verkehr

IMPEX - Dörfler/Polkehn GbR	190 m
Autogashilfe LPG Werkstatt	659 m
Schwabe Tankstelle	667 m
Schwabe Tankstelle	667 m
Scooter Tuning GmbH	668 m
... und 8 weitere	

Gesundheit und Soziales

Dr.med.dent. Theodor Evertz	211 m
Dr. H. J. Drechsler	639 m
Stallergenes GmbH	782 m
Geissbruch-Apotheke	806 m
Dr.med. Michael Eggeling Facharzt für Innere Medizin	833 m
... und 7 weitere	

Sonstiges

Deutsche Post Filiale 618	823 m
Sparkasse Duisburg	921 m