

Junges Wohnen bei VIVAWEST.



IHR ANSPRECHPARTNER

Judith Kandora
Taubenstr. 47
47443 Moers
Telefon: 02841 5097-0

VIVAWEST Wohnen GmbH
Nordsternplatz 1
45889 Gelsenkirchen
www.vivawest.de

AUSSTATTUNG

- Dusche
- Balkon / Terrasse
- Keller

IHR OBJEKT

Rundstraße 49
47475 Kamp-Lintfort

Zimmer	3
Wohnfläche ca.	62 m ²
Geschoss	3 von 4
Bezugsfrei ab	ab sofort
Kaltmiete	523,00 €
+ Nebenkosten	148,00 €
inkl. Heizkosten	81,00 €
Gesamtmiete	752,00 €
Kaution	1.569 €
Expose-Nr.	7091-19-M



ENERGIEAUSWEIS

- Energieausweistyp: Verbrauchsausweis
- Energieeffizienzklasse: D
- Heizungsart: Fernwärme
- wesentlicher Energieträger: Fernwärme

OBJEKTBSCHREIBUNG

Geräumige 3,5-Zimmerwohnung sucht neue Mieter!

Vereinbaren Sie jetzt die erste Besichtigung für das Objekt, innerhalb unserer Geschäftszeiten, und registrieren Sie sich direkt auf unserer Homepage über: www.vivawest.de.

Nach dem Absenden des Kontaktformulars nehmen wir per E-Mail Kontakt mit Ihnen auf. Wir bitten Sie, Ihre Daten über den in der E-Mail enthaltenen Link zu vervollständigen und zu bestätigen.

Kontaktieren Sie uns auch über den Messenger auf Ihrem Smartphone. Schreiben Sie uns die Objekt-ID „7091-19-M“ in WhatsApp an 0209 380-11000, in Telegram an VivawestWohnen, in Threema an *VWCHAT oder in Signal an 0151 72777077. Alternativ können Sie Ihre Wohnungsanfrage auch an unseren Chatbot VIBO auf unserer Homepage richten.

LAGE

Die Wohnung befindet sich in Kamp-Lintfort im Stadtteil Gestfeld. Die Autobahnen A42 und A57 erreichen Sie in 5 Minuten Fahrweg mit dem PKW. Die Buslinie 2 fährt regelmäßig in die City Kamp-Lintforts. Die Innenstadt Kamp-Lintforts erreichen Sie in 5 Minuten Fahrtweg mit dem PKW. Im Quartier sind Parkmöglichkeiten direkt vor der Haustür vorhanden. Der Stadtteil Gestfeld ist ein grüner Stadtteil und daher ideal, um seine Kinder hier aufwachsen zulassen, da hier viel Rasenfläche und Felder vorhanden sind. Kindergarten und Schulen sind fußläufig erreichbar.

WOHNUNGS AUSSTATTUNG

Die Wohnung befindet sich im 3. Obergeschoss eines gepflegten 6-Familienhauses.

Ein Wohnberechtigungsschein ist nicht erforderlich.

Die Wohnung verfügt über ein Schlaf- und ein Kinderzimmer, ein Wohnzimmer mit Balkon, eine Küche und ein Duschbad mit Fenster.

Der Oberboden, sowie die Tapeten an den Wänden der Wohnung sind individuell vom neuen Mieter zu gestalten, sodass Ihr Geschmack garantiert nicht verfehlt wird.

SONSTIGES

Neben attraktivem Wohnraum bieten wir Ihnen folgende Serviceleistungen:

- Persönliche Ansprechpartner vor Ort
- Reparaturservice: einfache und unkomplizierte Meldung von kleineren Schäden mit direkter Terminvereinbarung
- Schnee- und Glatteisbeseitigung
- Pflege der Außenanlagen

Unsere optionalen Zusatzleistungen:

- Multimediaanschluss: Internet, Telefonie sowie eine Vielzahl in- und ausländische Fernsehsender bei unserem Partner Vodafone
- exklusiver und dauerhaft günstiger Spezialtarif VIVAWEST Ökostrom bei unserem Partner R(H)EINPOWER

Wir verfügen über 120.000 Wohnungen in 100 Städten von der Singlewohnung bis zum geräumigen Zuhause für Familien mit unterschiedlichen Ansprüchen und in allen Lebensphasen. Sprechen Sie uns an, wir machen Ihnen ein individuelles Angebot.

Eine aufrichtige und faire Behandlung unserer Kunden und ein transparenter Vermietungsprozess sind uns wichtig. Unter www.vivawest.de/vermietungsversprechen finden Sie unser VIVAWEST Vermietungsversprechen an Sie!

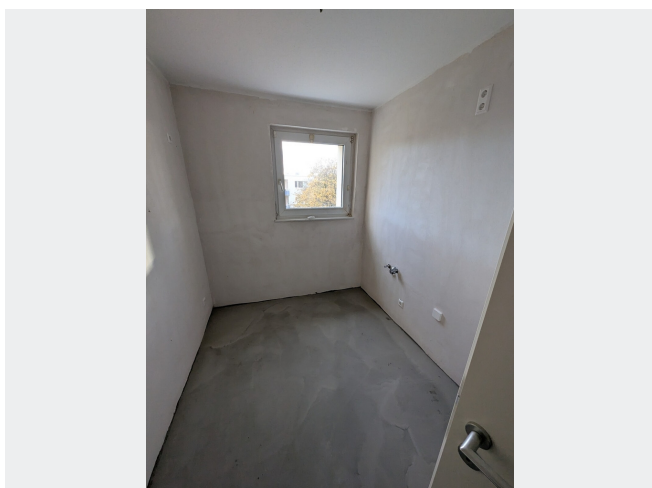
BILDER



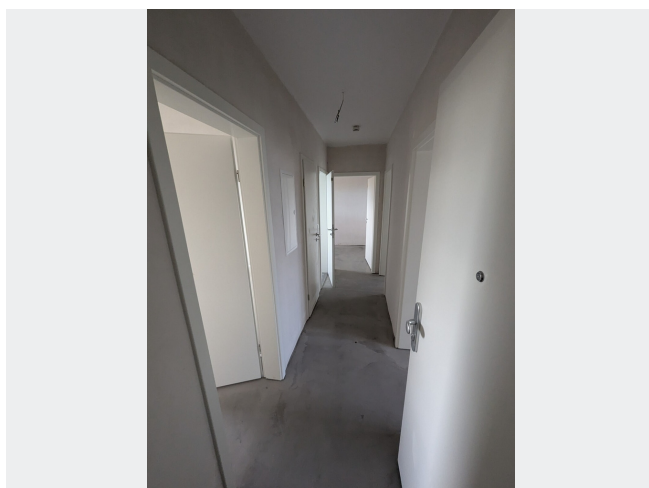
Objektübersicht



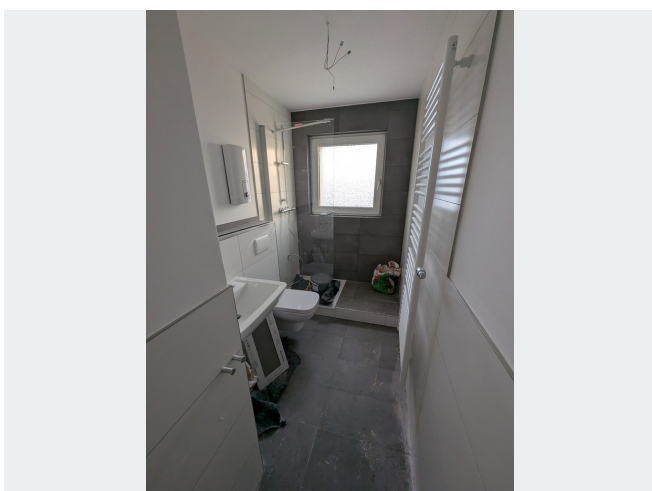
Schlafzimmer



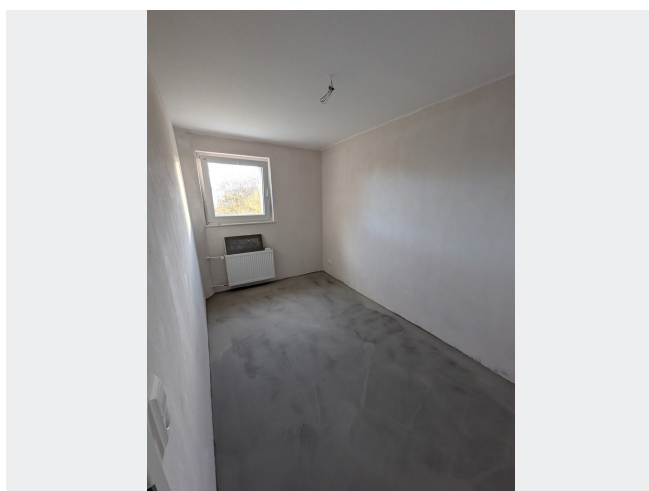
Küche



Flur



Duschbad



Kinderzimmer

BILDER

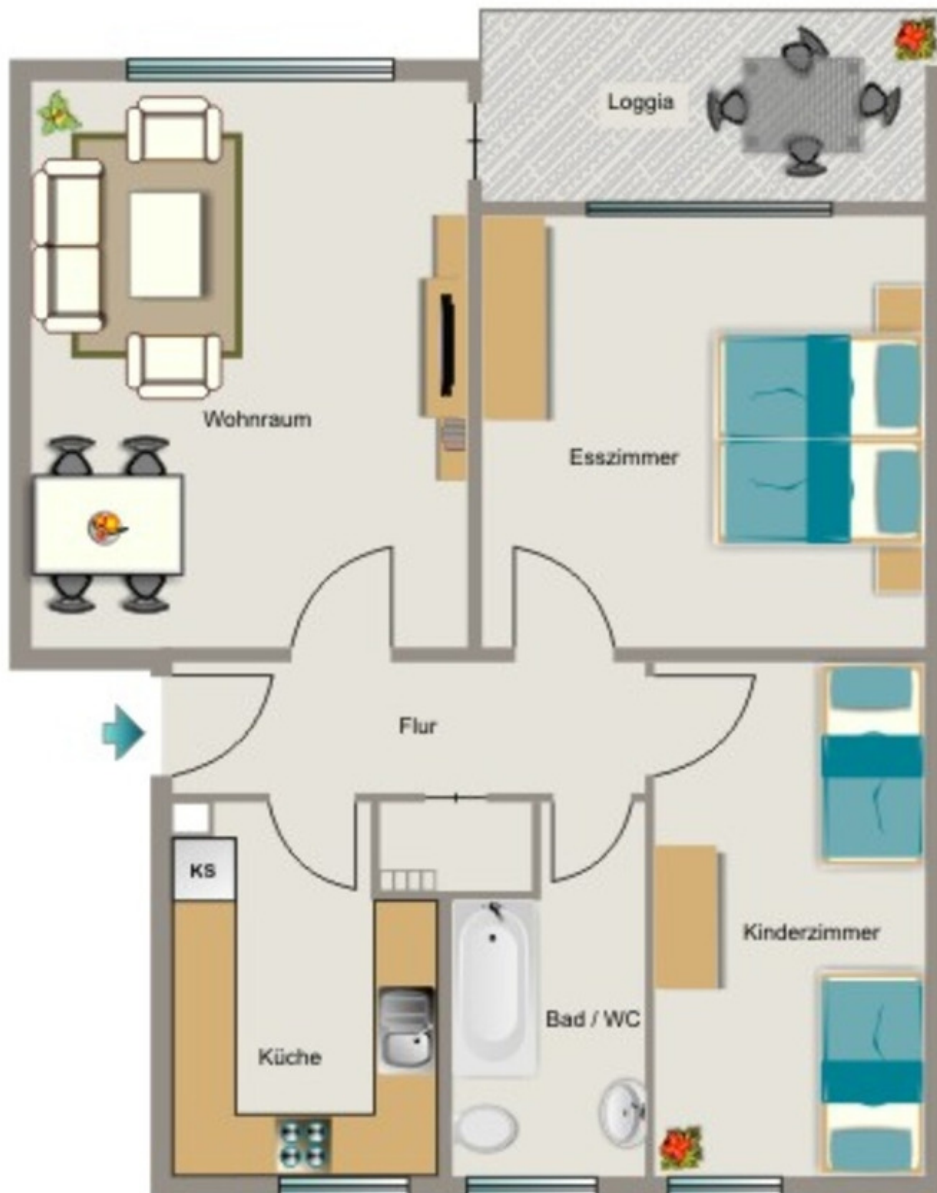


Wohnzimmer



Kontakt per Messenger!

GRUNDRISS



IN DER NÄHE

Freizeit, Kultur, Tourismus

Pizzeria Toscana 2	88 m
Saray Döner&Pizza	109 m
Zaun- und Torsysteme, Inh. Martin Seel	605 m
Zumba Fitness Kamp-Lintfort	647 m
Road House	655 m
... und 14 weitere	

Einkaufen

Express Baguettes	863 m
-------------------	-------

Auto und Verkehr

IMPEX - Dörfler/Polkehn GbR	126 m
Schwabe Tankstelle	608 m
Schwabe Tankstelle	608 m
Gerd Schwabe GmbH	628 m
Car parts Heibert OHG	662 m
... und 13 weitere	

Gesundheit und Soziales

Dr.med.dent. Theodor Evertz	130 m
Dr. H. J. Drechsler	505 m
Geissbruch-Apotheke	624 m
Dr.med. Michael Eggeling Facharzt für Innere Medizin	644 m
Praxisgemeinschaft für Frauenheilkunde Dr med Reiner Burger	652 m
... und 5 weitere	

Bildung

Ernst-Reuter-Schule, Teilstandort	204 m
Integrative Kita Kleine Oase	234 m
AWO Kita Sudermannstraße	323 m
Europaschule Kamp-Lintfort - Städtische Sekundarschule - Sekundarstufe I	337 m
Europaschule Kamp-Lintfort - Städtische Sekundarschule - Sekundarstufe I	337 m
... und 5 weitere	

Sonstiges

Deutsche Post Filiale 618	663 m
---------------------------	-------