

Demnächst frei! 3-Zimmer-Wohnung in Kamp-Lintfort Gestfeld



IHR ANSPRECHPARTNER

Chantal Waschke

Taubenstr. 47
47443 Moers
Telefon: 02841 5097-0

VIVAWEST Wohnen GmbH

Nordsternplatz 1
45889 Gelsenkirchen
www.vivawest.de

AUSSTATTUNG

- Badewanne
- Balkon / Terrasse
- Keller

IHR OBJEKT

Rundstraße 50
47475 Kamp-Lintfort

Zimmer	3
Wohnfläche ca.	68 m ²
Geschoss	1 von 2
Bezugsfrei ab	ab sofort
Kaltmiete	635,00 €
+ Nebenkosten	168,00 €
inkl. Heizkosten	60,00 €
Gesamtmiete	863,00 €
Kaution	1.905 €
Expose-Nr.	7073-48-M



ENERGIEAUSWEIS

- Energieausweistyp: Bedarfsausweis
- Energieeffizienzklasse: C
- Heizungsart: Fernwärme
- wesentlicher Energieträger: Fernwärme
- Endenergiebedarf: kWh/(m²*a)

OBJEKTBSCHREIBUNG

Diese geräumige 3,5-Zimmerwohnung befindet sich in einem gepflegten 4-Parteinhaus.

Nach dem Absenden des Kontaktformulars nehmen wir per E-Mail Kontakt mit Ihnen auf. Wir bitten Sie, Ihre Daten über den in der E-Mail enthaltenen Link zu vervollständigen und zu bestätigen.

Kontaktieren Sie uns auch über den Messenger auf Ihrem Smartphone. Schreiben Sie uns die Objekt-ID „7073-48-M“ in WhatsApp an 0209 380-11000, in Telegram an VivawestWohnen, in Threema an *VWCHAT oder in Signal an 0151 72777077. Alternativ können Sie Ihre Wohnungsanfrage auch an unseren Chatbot VIBO auf unserer Homepage richten.

LAGE

Die Wohnung befindet sich in Kamp-Lintfort im Stadtteil Gestfeld. Die Autobahnen A42 und A57 erreichen Sie in 5 Minuten Fahrweg mit dem PKW. Die Buslinie 2 fährt regelmäßig in die City Kamp-Lintforts, bzw. auch nach Moers (die nächst größere Stadt). Die Innenstadt Kamp-Lintforts erreichen Sie in 5 Minuten Fahrtweg mit dem PKW. Der Stadtteil Gestfeld ist ein eher grüner Stadtteil. Das Gestfeld-Center mit Geschäften des täglichen Gebrauchs sind ebenso fußläufig zu erreichen.

WOHNUNGS AUSSTATTUNG

Diese 3,5-Zimmer-Wohnung wird aktuell umfangreich durch uns saniert:

- modernes Wannenbad mit Fenster
- neue Heizkörper
- neue weiße Türen- sowie Türzargen
- Boden- und Wandbeläge werden von den Mietern selbst eingebracht (Gestaltungsmöglichkeiten)
- mit Balkon
- ein Kellerraum

SONSTIGES

Neben attraktivem Wohnraum bieten wir Ihnen folgende Serviceleistungen:

- Persönliche Ansprechpartner vor Ort
- Reparaturservice: einfache und unkomplizierte Meldung von kleineren Schäden mit direkter Terminvereinbarung
- Schnee- und Glatteisbeseitigung
- Pflege der Außenanlagen

Unsere optionalen Zusatzleistungen:

- Multimediaanschluss: Internet, Telefonie sowie eine Vielzahl in- und ausländische Fernsehsender bei unserem Partner Vodafone
- exklusiver und dauerhaft günstiger Spezialtarif VIVAWEST Ökostrom bei unserem Partner R(H)EINPOWER

Wir verfügen über 120.000 Wohnungen in 100 Städten von der Singlewohnung bis zum geräumigen Zuhause für Familien mit unterschiedlichen Ansprüchen und in allen Lebensphasen. Sprechen Sie uns an, wir machen Ihnen ein individuelles Angebot.

Eine aufrichtige und faire Behandlung unserer Kunden und ein transparenter Vermietungsprozess sind uns wichtig. Unter www.vivawest.de/vermietungsversprechen finden Sie unser VIVAWEST Vermietungsversprechen an Sie!

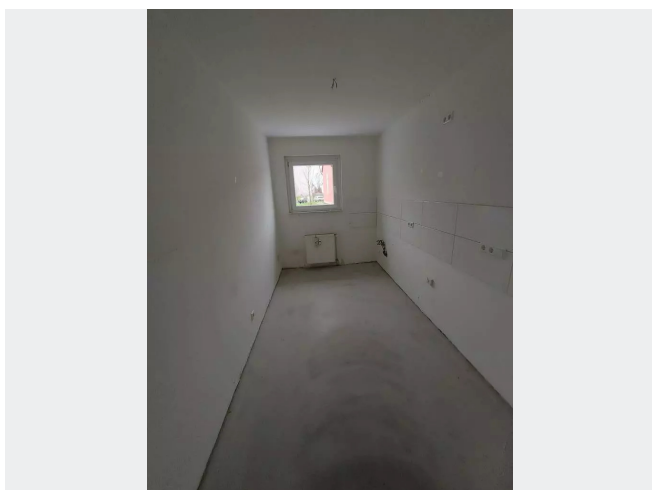
BILDER



Hausansicht (Muster)



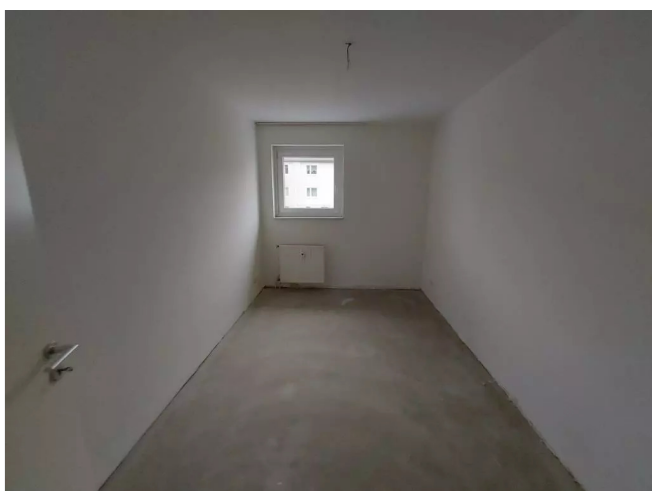
Wohnzimmer (Beispiel)



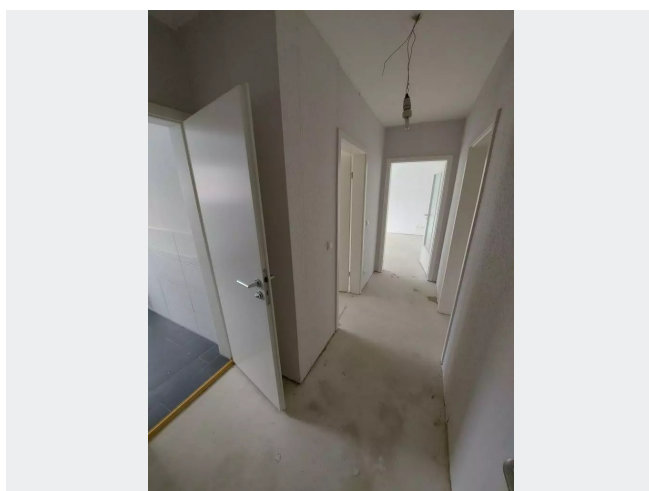
Küche (Beispiel)



Schlafzimmer (Beispiel)

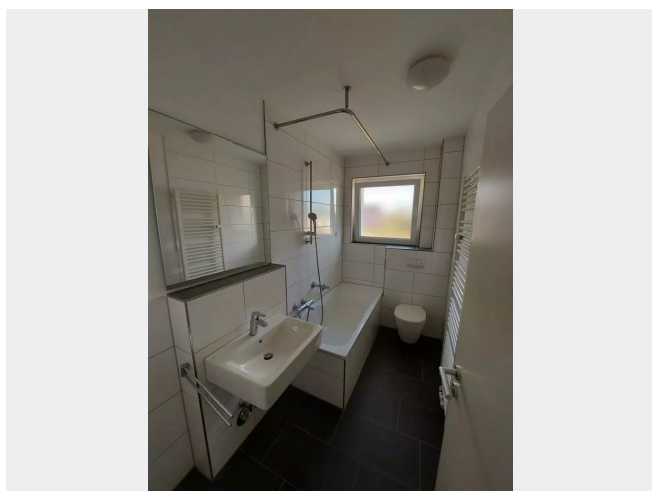


Kinderzimmer (Beispiel)



Diele (Beispiel)

BILDER



Badezimmer (Beispiel)



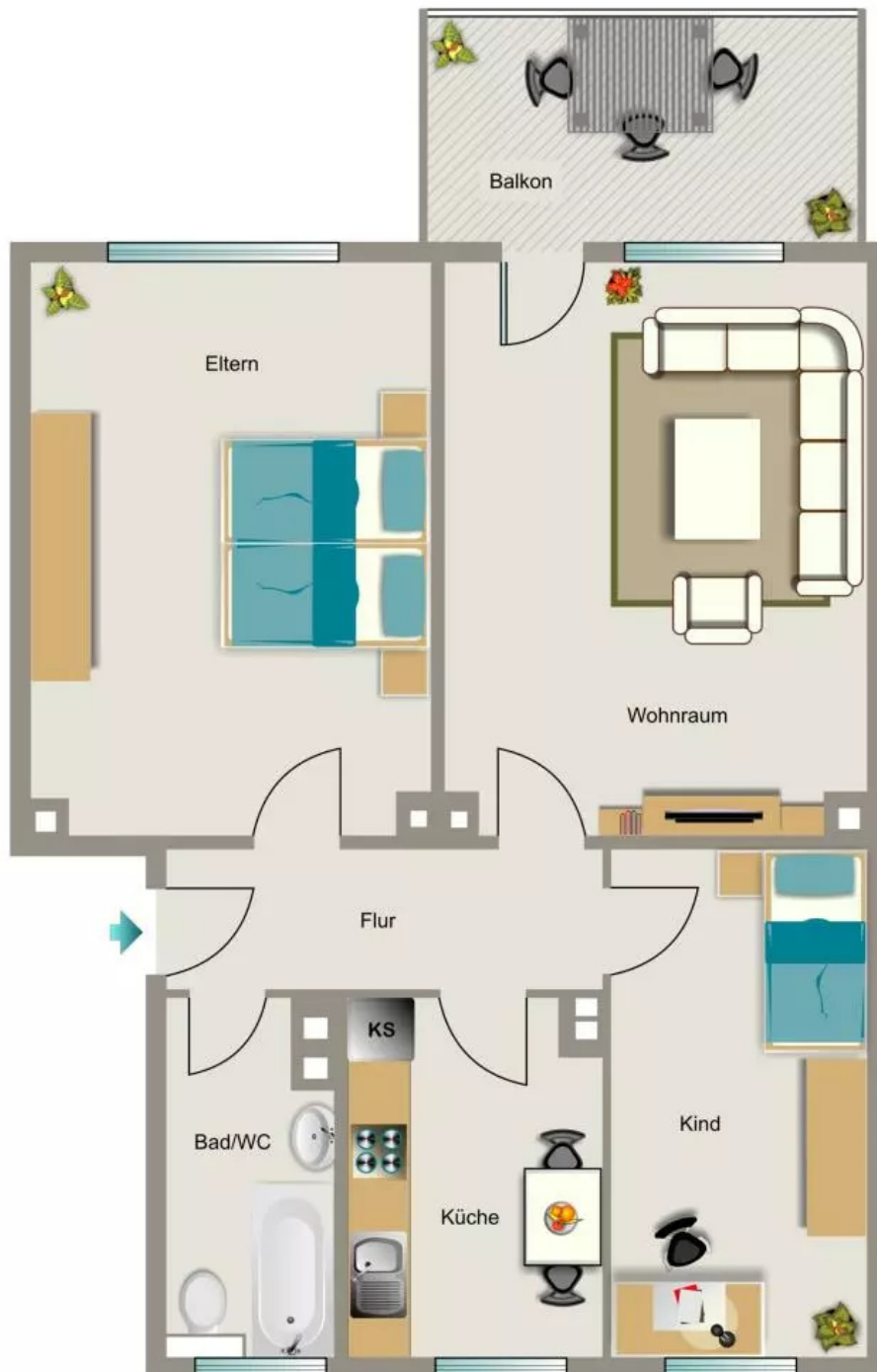
Balkon (Beispiel)

A promotional image featuring a man sitting on a couch, smiling and looking at his phone. The image contains the following text and icons:

- Per Chat zur neuen Wohnung!
- JEDERZEIT UND ÜBERALL!**
- 0209 380-11000
- VivawestWohnen
- 0151 72777077
- VVWCHAT
- Chatbot VIBO
- Weitere Infos in der Objektbeschreibung
- www.vivawest.de
- VIVAWEST logo

Kontakt per Messenger!

GRUNDRISS



IN DER NÄHE

Gesundheit und Soziales

Dr.med.dent. Theodor Evertz	99 m
Geissbruch-Apotheke	510 m
Dr.med. Michael Eggeling Facharzt für Innere Medizin	545 m
Praxisgemeinschaft für Frauenheilkunde Dr med Reiner Burger	551 m
Gemeinschaftspraxis Hüschen/Eggeling/Wollny	551 m
... und 8 weitere	

Einkaufen

Bakery Hoenen	855 m
ALDI SÜD	870 m
Bäckerei Büsch	987 m

Auto und Verkehr

IMPEX Alarmtechnik Joachim Dörfler	119 m
Schwabe Tankstelle	405 m
Schwabe Tankstelle	405 m
Gerd Schwabe GmbH	424 m
Car parts Heibert OHG	457 m
... und 6 weitere	

Bildung

Ernst-Reuter-Schule, Teilstandort	131 m
Europaschule Kamp-Lintfort - Städtische Sekundarschule - Sekundarstufe I/2/18 m	
Europaschule Kamp-Lintfort - Städtische Sekundarschule - Sekundarstufe I/2/18 m	
AWO Kita Sudermannstraße	291 m
Integrative Kita Kleine Oase	432 m
... und 6 weitere	

Freizeit, Kultur, Tourismus

Pizzeria Toskana 2	138 m
Saray Döner&Pizza	145 m
Zumba Fitness Kamp-Lintfort	444 m
Road House	522 m
Pizzeria Dello Chef ?	531 m
... und 14 weitere	

Sonstiges

Deutsche Post Filiale 618	525 m
Sparkasse Duisburg	838 m