

## VIVAWEST modernisiert Ihre neue Wohnung.



### IHR ANSPRECHPARTNER

**Elena Oldenburger**

Taubenstr. 47  
47443 Moers  
Telefon: 02841 5097-0

**VIVAWEST Wohnen GmbH**

Nordsternplatz 1  
45889 Gelsenkirchen  
[www.vivawest.de](http://www.vivawest.de)

### AUSSTATTUNG

- Dusche
- Keller

### IHR OBJEKT

Konradstraße 45C  
47475 Kamp-Lintfort

Zimmer	2
Wohnfläche ca.	51 m <sup>2</sup>
Geschoss	1 von 2
Bezugsfrei ab	ab sofort
Kaltmiete	432,00 €
+ Nebenkosten	117,00 €
inkl. Heizkosten	93,00 €
Gesamtmieter	642,00 €
Kaution	1.296 €
Expose-Nr.	7042-4-M



### ENERGIEAUSWEIS

- Energieausweistyp: Bedarfsausweis
- Energieeffizienzklasse: H
- Heizungsart: Zentralheizung
- wesentlicher Energieträger: Gas
- Endenergiebedarf: kWh/(m<sup>2</sup>\*a)

## OBJEKTBE SCHREIBUNG

In einer kleinen Siedlung mit schönen Backsteinhäuschen befindet sich diese Wohnung in einem ruhigen Mehrfamilienhaus mit nur 3 weiteren Mietparteien.

Bei dem hinterlegten Grundriss handelt es sich lediglich um einen Beispielgrundriss einer 3,5 Zimmer Wohnung.

Nach dem Absenden des Kontaktformulars nehmen wir per E-Mail Kontakt mit Ihnen auf. Wir bitten Sie, Ihre Daten über den in der E-Mail enthaltenen Link zu vervollständigen und zu bestätigen.

Kontaktieren Sie uns auch über den Messenger auf Ihrem Smartphone. Schreiben Sie uns die Objekt-ID „7042-4-M“ in WhatsApp an 0209 380-11000, in Telegram an VivawestWohnen, in Threema an \*VWCHAT oder in Signal an 0151 72777077. Alternativ können Sie Ihre Wohnungsanfrage auch an unseren Chatbot VIBO auf unserer Homepage richten.

## LAGE

Die Innenstadt, mit allen Einrichtungen des täglichen Bedarfs, ist in wenigen Gehminuten zu erreichen. Die Autobahnen A42 und A57 liegen nur wenige Kilometer entfernt.

## WOHNUNGS AUSSTATTUNG

Die Wohnung befindet sich im 1. Obergeschoss eines gepflegten 6-Familienhauses.

Ein Wohnberechtigungsschein ist nicht erforderlich.

Der Oberboden, sowie die Tapeten an den Wänden der Wohnung sind individuell vom neuen Mieter zu gestalten, sodass Ihr Geschmack garantiert nicht verfehlt wird.

## SONSTIGES

Neben attraktivem Wohnraum bieten wir Ihnen folgende Serviceleistungen:

- Persönliche Ansprechpartner vor Ort
- Reparaturservice: einfache und unkomplizierte Meldung von kleineren Schäden mit direkter Terminvereinbarung
- Schnee- und Glatteisbeseitigung
- Pflege der Außenanlagen

Unsere optionalen Zusatzleistungen:

- Multimediaanschluss: Internet, Telefonie sowie eine Vielzahl in- und ausländische Fernsehsender bei unserem Partner Vodafone
- exklusiver und dauerhaft günstiger Spezialtarif VIVAWEST Ökostrom bei unserem Partner R(H)EINPOWER

Wir verfügen über 120.000 Wohnungen in 100 Städten von der Singlewohnung bis zum geräumigen Zuhause für Familien mit unterschiedlichen Ansprüchen und in allen Lebensphasen. Sprechen Sie uns an, wir machen Ihnen ein individuelles Angebot.

Eine aufrichtige und faire Behandlung unserer Kunden und ein transparenter Vermietungsprozess sind uns wichtig. Unter [www.vivawest.de/vermietungsversprechen](http://www.vivawest.de/vermietungsversprechen) finden Sie unser VIVAWEST Vermietungsversprechen an Sie!

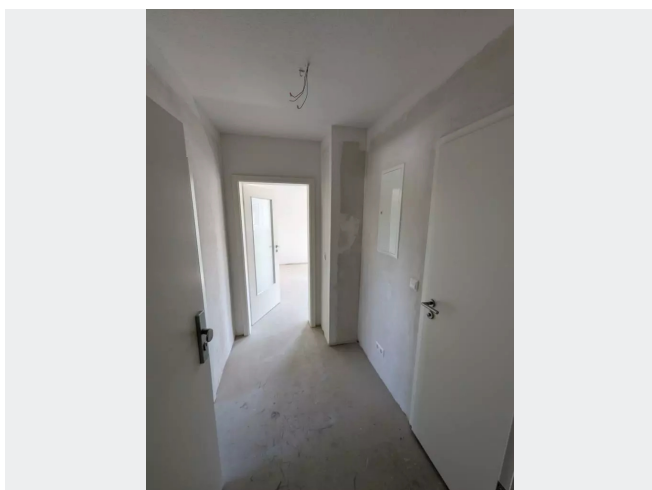
## BILDER



Außenansicht



Bad



Flur



Küche



Schlafzimmer



Wohnzimmer

## BILDER



Kontakt per Messenger!

# GRUNDRISS



## IN DER NÄHE

### Gesundheit und Soziales

Thomas Stankowiak	97 m
Emergency dental service Kamp-Lintfort	220 m
Dentist practice Aslanidou	220 m
Wieland Walter und Dr. med. Alexander Holz, Fachärzte für Urologie	310 m
Walter Wieland	322 m
... und 76 weitere	

### Sonstiges

Deutsche Post Filiale 602	310 m
Volksbank Niederrhein eG, Filiale Kamp-Lintfort	373 m
Deutsche Bank SB-Stelle	453 m
Postbank SB Stelle	596 m
Postbank Filiale	597 m
... und 4 weitere	

### Freizeit, Kultur, Tourismus

Queen Cosmetic	107 m
star Tankstelle	245 m
Playland	267 m
Restaurant Laguna	305 m
Pizzeria Toscana	310 m
... und 76 weitere	

### Auto und Verkehr

Be & Lu GbR - Jörg Bergmann	199 m
star Tankstelle	245 m
star Tankstelle	245 m
Star	247 m
Autowäsche	264 m
... und 14 weitere	

### Bildung

Kindergarten Zwergenland	202 m
Städtischer Kindergarten Tausendfüßler	221 m
Hermann-Gmeiner-Berufskolleg	232 m
Hermann-Gmeiner-Berufskolleg	232 m
UNESCO-Schule	376 m
... und 14 weitere	

### Einkaufen

star Tankstelle	245 m
Prinzenplatz KLF	352 m
Bäckerei Büsch	413 m
Zoo-Treff	488 m
Bäckerei & Konditorei Bolten	514 m
... und 17 weitere	