

3-Zimmer-Wohnung in Kamp-Lintfort Stadtkern



IHR ANSPRECHPARTNER

Elena Oldenburger

Taubenstr. 47
47443 Moers
Telefon: 02841 5097-0

VIVAWEST Wohnen GmbH

Nordsternplatz 1
45889 Gelsenkirchen
www.vivawest.de

AUSSTATTUNG

- Dusche
- Keller

IHR OBJEKT

Konradstraße 47A
47475 Kamp-Lintfort

Zimmer	3
Wohnfläche ca.	52 m ²
Geschoss	1 von 2
Bezugsfrei ab	28.02.2025
Kaltmiete	439,00 €
+ Nebenkosten	132,00 €
inkl. Heizkosten	84,00 €
Gesamtmieter	655,00 €
Kautio	1.317 €
Expose-Nr.	7041-25-M



ENERGIEAUSWEIS

- Energieausweistyp: Verbrauchsausweis
- Energieeffizienzklasse: F
- Heizungsart: Zentralheizung
- wesentlicher Energieträger: Gas

OBJEKTBSCHREIBUNG

Geräumige 3,5-Zimmerwohnung sucht neue Mieter!

Nach dem Absenden des Kontaktformulars nehmen wir per E-Mail Kontakt mit Ihnen auf. Wir bitten Sie, Ihre Daten über den in der E-Mail enthaltenen Link zu vervollständigen und zu bestätigen.

Kontaktieren Sie uns auch über den Messenger auf Ihrem Smartphone. Schreiben Sie uns die Objekt-ID „7041-25-M“ in WhatsApp an 0209 380-11000, in Telegram an VivawestWohnen, in Threema an *VWCHAT oder in Signal an 0151 72777077. Alternativ können Sie Ihre Wohnungsanfrage auch an unseren Chatbot VIBO auf unserer Homepage richten.

LAGE

Die Innenstadt, mit allen Einrichtungen des täglichen Bedarfs, ist in wenigen Gehminuten zu erreichen. Die Autobahnen A42 und A57 liegen nur wenige Kilometer entfernt.

WOHNUNGS AUSSTATTUNG

Die Wohnung wurde umfangreich saniert. Das komplette Badezimmer, sämtliche Elektro- und Sanitärleitungen wurden dabei erneuert. Es ist mit einer Dusche und optisch ansprechenden Fliesen ausgestattet.

Die Wände und der Estrich werden soweit vorbereitet, dass der einziehende Mieter mühelos tapezieren und Bodenbeläge einbringen kann.

SONSTIGES

Neben attraktivem Wohnraum bieten wir Ihnen folgende Serviceleistungen:

- Persönliche Ansprechpartner vor Ort
- Reparaturservice: einfache und unkomplizierte Meldung von kleineren Schäden mit direkter Terminvereinbarung
- Schnee- und Glatteisbeseitigung
- Pflege der Außenanlagen

Unsere optionalen Zusatzleistungen:

- Multimediaanschluss: Internet, Telefonie sowie eine Vielzahl in- und ausländische Fernsehsender bei unserem Partner Vodafone
- exklusiver und dauerhaft günstiger Spezialtarif VIVAWEST Ökostrom bei unserem Partner R(H)EINPOWER

Wir verfügen über 120.000 Wohnungen in 100 Städten von der Singlewohnung bis zum geräumigen Zuhause für Familien mit unterschiedlichen Ansprüchen und in allen Lebensphasen. Sprechen Sie uns an, wir machen Ihnen ein individuelles Angebot.

Eine aufrichtige und faire Behandlung unserer Kunden und ein transparenter Vermietungsprozess sind uns wichtig. Unter www.vivawest.de/vermietungsversprechen finden Sie unser VIVAWEST Vermietungsversprechen an Sie!

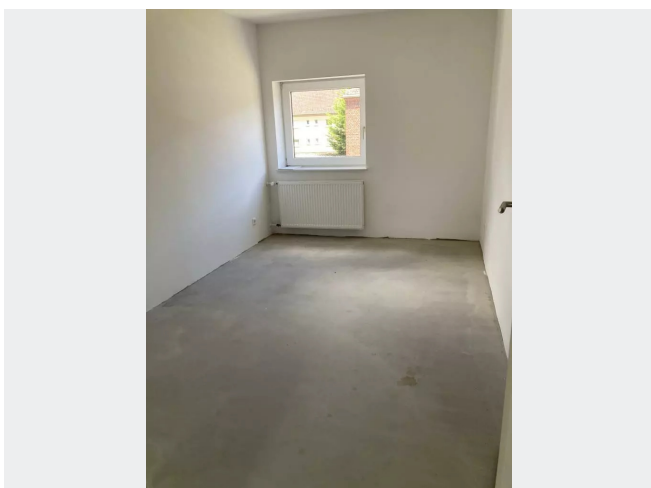
BILDER



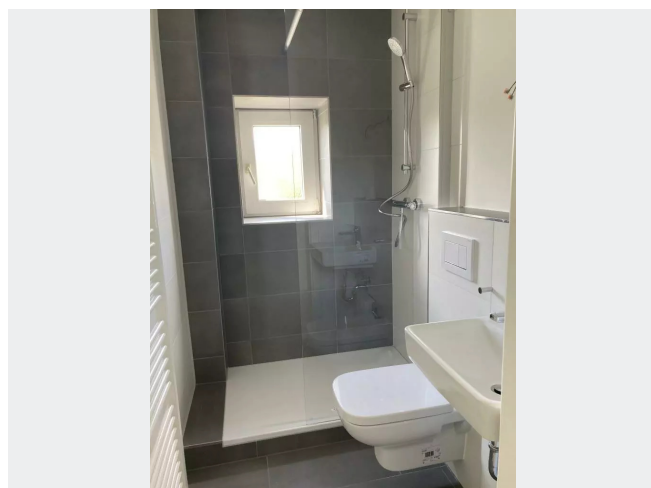
Hausansicht



Küche



Kinderzimmer



Badezimmer



Kontakt per Messenger!

GRUNDRISS



IN DER NÄHE

Gesundheit und Soziales

Thomas Stankowiak	115 m
Dentist practice Aslanidou	234 m
Emergency dental service Kamp-Lintfort	234 m
Wieland Walter und Dr. med. Alexander Holz, Fachärzte für Urologie	311 m
Gemeinschaftspraxis Wieland Walter, Dr. Med. Alexander Holz - Fachärzte für Urologie	322 m
... und 77 weitere	

Sonstiges

Deutsche Post Filiale 602	327 m
Volksbank Niederrhein eG, Filiale Kamp-Lintfort	389 m
Deutsche Bank SB-Stelle	447 m
Sparkasse Duisburg - SB site	598 m
Postbank SB Stelle	608 m
... und 4 weitere	

Freizeit, Kultur, Tourismus

Queen Cosmetic	140 m
star Tankstelle	265 m
Playland	277 m
Pizzeria Toscana	306 m
Restaurant Laguna	323 m
... und 75 weitere	

Auto und Verkehr

BeLu-KFZ Inh: Jörg Bergmann	205 m
star Tankstelle	265 m
star Tankstelle	265 m
Star	266 m
Autowäsche	283 m
... und 14 weitere	

Bildung

Kindergarten Zwergenland	234 m
Städtischer Kindergarten Tausendfüßler	254 m
Hermann-Gmeiner-Berufskolleg	264 m
Hermann-Gmeiner-Berufskolleg	264 m
Sportakademie Richter Kamp-Lintfort - Kampfsport, Kampfkunst, Kickboxen, Kung-Fu, Karate, MMA, Comba	384 m
... und 14 weitere	

Einkaufen

star Tankstelle	265 m
Prinzenplatz KLF	358 m
Bäckerei Büsch	433 m
Zoo-Treff	492 m
Bäckerei & Konditorei Bolten	506 m
... und 16 weitere	