

Demnächst frei! 2-Zimmer-Wohnung in Gelsenkirchen Buer



IHR ANSPRECHPARTNER

Nadine Leyk

Knappschaftsstr. 3

45886 Gelsenkirchen

Telefon: 0209 17003-28523

VIVAWEST Wohnen GmbH

Nordsternplatz 1

45889 Gelsenkirchen

www.vivawest.de

AUSSTATTUNG

- Badewanne
- Balkon / Terrasse
- Keller

IHR OBJEKT

Angerweg 9

45897 Gelsenkirchen

Zimmer 2

Wohnfläche ca. 52 m²

Geschoss 0 von 2

Bezugsfrei ab ab sofort

Kaltmiete 399,00 €

+ Nebenkosten 166,00 €

inkl. Heizkosten 84,00 €

Gesamtmiete 649,00 €

Kaution 1.197 €

Expose-Nr. 616-25-M



ENERGIEAUSWEIS

- Energieausweistyp: Verbrauchsausweis
- Energieeffizienzklasse: E
- Heizungsart: Fernwärme
- wesentlicher Energieträger: Fernwärme

OBJEKTBE SCHREIBUNG

Die Wohnung befindet sich in einem 4 Familienhaus, das in netter Nachbarschaft gelegen ist.

Zu der Wohnung gehört ein Balkon, auf dem Sie entspannt die Sonne genießen können.

Das 4 Familienhaus verfügt über eine Wärmedämmung. Die Wohnung wird über eine Zentralheizung (Fernwärme) beheizt.

Ausreichende Parkplatzmöglichkeiten sind gegeben.

Nach dem Absenden des Kontaktformulars nehmen wir per E-Mail Kontakt mit Ihnen auf. Wir bitten Sie, Ihre Daten über den in der E-Mail enthaltenen Link zu vervollständigen und zu bestätigen.

Kontaktieren Sie uns auch über den Messenger auf Ihrem Smartphone. Schreiben Sie uns die Objekt-ID „616-25-M“ in WhatsApp an 0209 380-11000, in Telegram an VivawestWohnen, in Threema an *VWCHAT oder in Signal an 0151 72777077. Alternativ können Sie Ihre Wohnungsanfrage auch an unseren Chatbot VIBO auf unserer Homepage richten.

LAGE

Rund um den Lohmühlenpark in Gelsenkirchen Buer wohnen Sie mitten im Grünen mit sehr guter Infrastruktur.

Von Ihrer Wohnung aus können Sie zu Fuß und somit ganz bequem für den täglichen Bedarf erreichen:

Lebensmitteleinzelhandel Bäckerei Apotheke Ärzte Kindergärten Schulen Naherholungsgebiet Schloß Berge Die in wenigen Gehminuten zu erreichenden Straßenbahnlinie 301/302 bringen Sie unkompliziert in die Bueraner sowie die Gelsenkirchner City.

Für Pendler ist die Autobahn A2 leicht zu erreichen.

WOHNUNGS AUSSTATTUNG

- Balkon
- Badewanne, Fenster im Bad
- Rauchwarnmelder
- Kellerraum
- Gegensprechanlage
- Fernwärme
- Multimediaanschluss

SONSTIGES

Neben attraktivem Wohnraum bieten wir Ihnen folgende Serviceleistungen:

- Persönliche Ansprechpartner in Ihrem Kundencenter vor Ort
- Reparaturservice: einfache und unkomplizierte Meldung von kleineren Schäden mit direkter Terminvereinbarung
- Schnee- und Glatteisbeseitigung
- Pflege der Außenanlagen

Unsere optionalen Zusatzleistungen:

- Multimediaanschluss: Internet, Telefonie sowie eine Vielzahl in- und ausländische Fernsehsender bei unserem Partner Vodafone
- exklusiver und dauerhaft günstiger Spezialtarif VIVAWEST Ökostrom bei unserem Partner R(H)EINPOWER

Wir verfügen über 120.000 Wohnungen in 100 Städten von der Singlewohnung bis zum geräumigen Zuhause für Familien mit unterschiedlichen Ansprüchen und in allen Lebensphasen. Sprechen Sie uns an, wir machen Ihnen ein individuelles Angebot.

Eine aufrichtige und faire Behandlung unserer Kunden und ein transparenter Vermietungsprozess sind uns wichtig. Unter www.vivawest.de/vermietungsversprechen finden Sie unser VIVAWEST Vermietungsversprechen an Sie!

BILDER



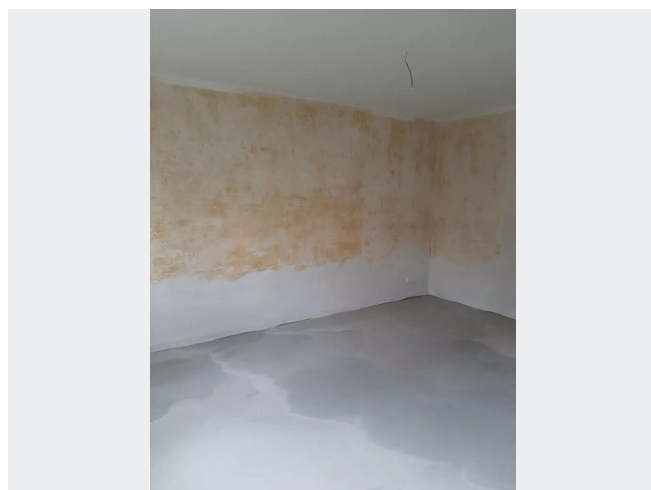
Fassade Gebäude Rückseite



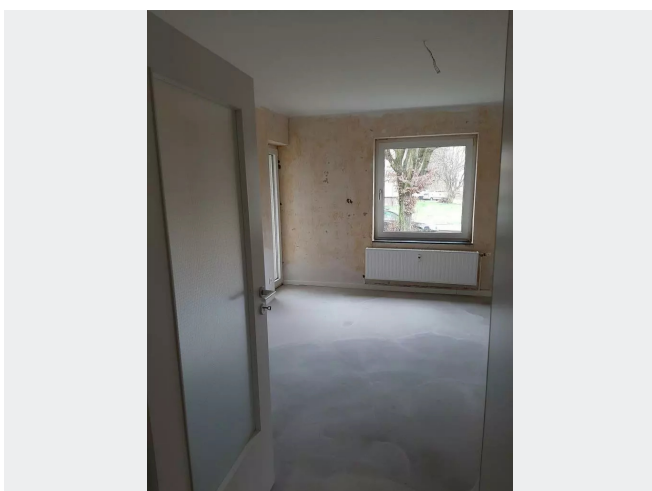
Gebäudeansicht vorne



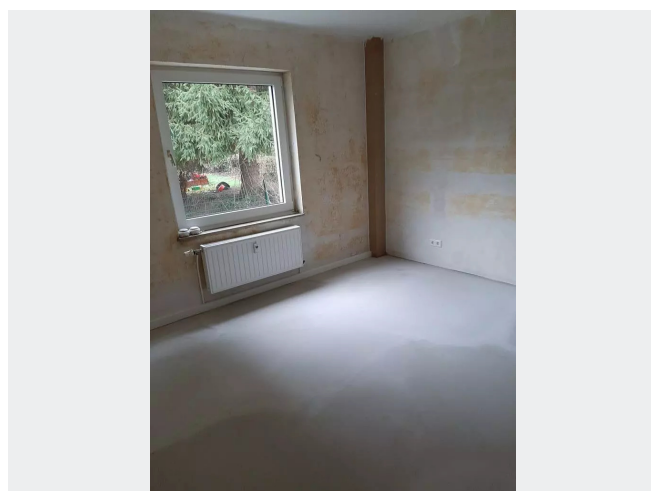
Wohnzimmer



Wohnzimmer

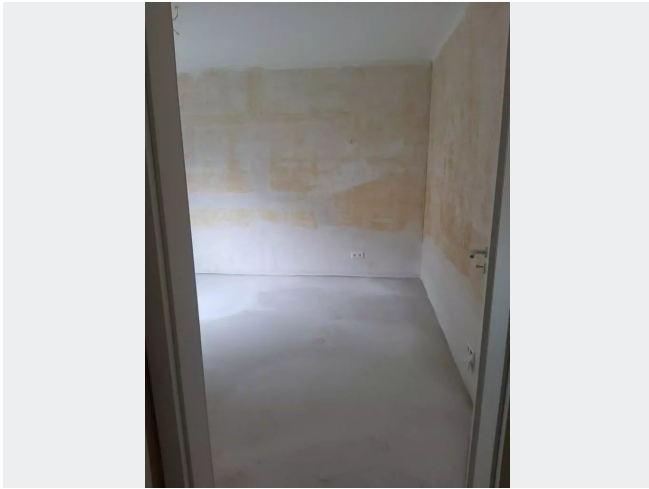


Wohnzimmer



Schlafzimmer

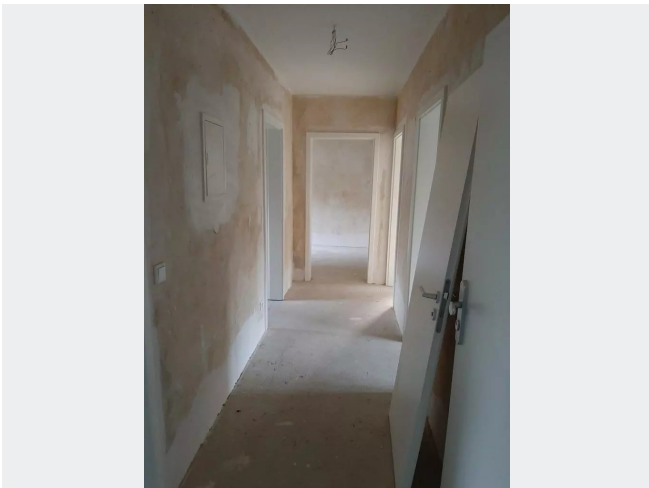
BILDER



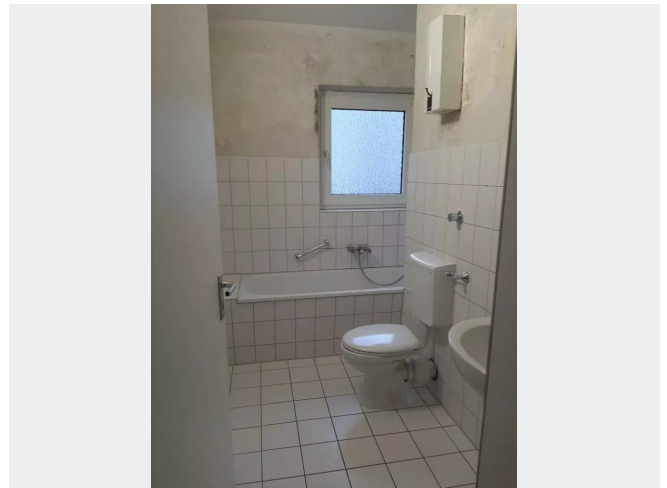
Schlafzimmer



Balkon



Diele



Badezimmer

Per Chat zur neuen Wohnung!

JEDERZEIT UND ÜBERALL!

0209 380-11000 VivawestWohnen 0151 72777077

VVVCHAT Chatbot VIBO

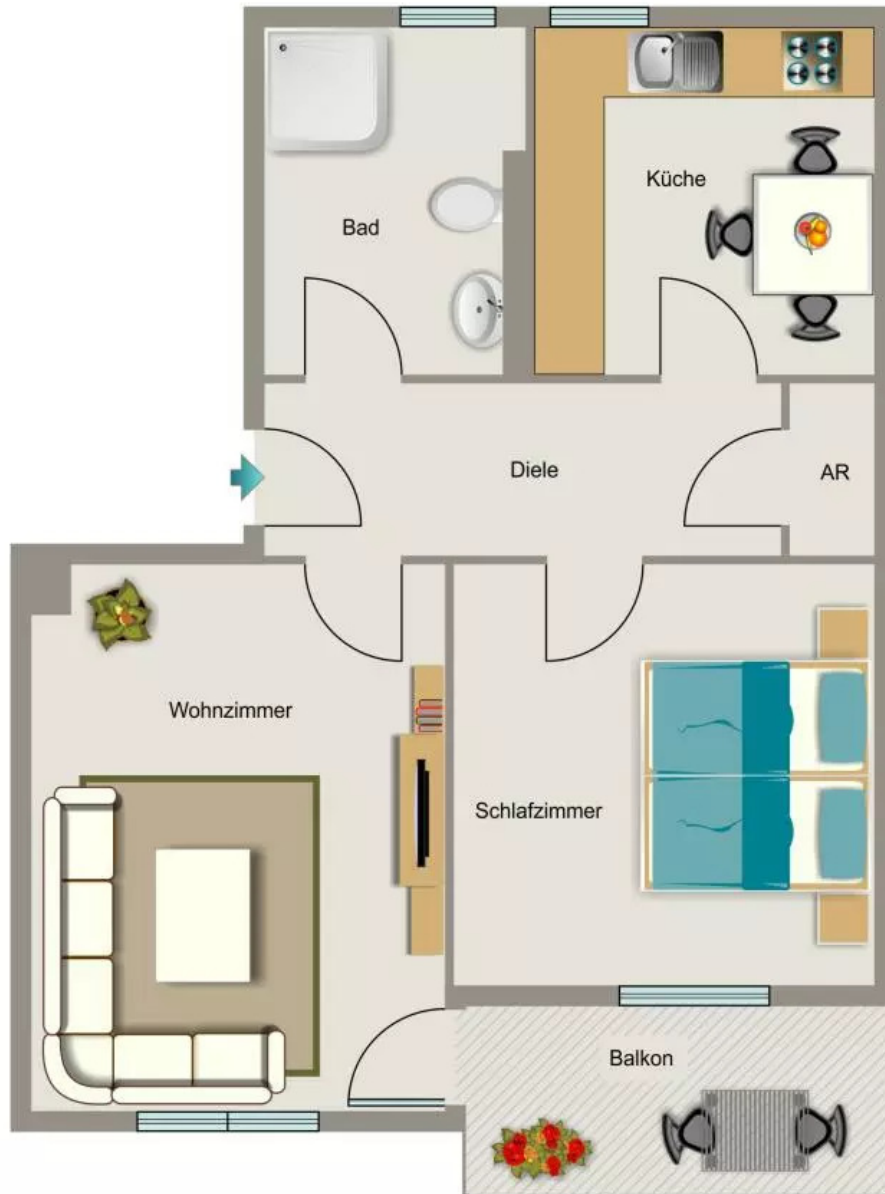
Weitere Infos in der Objektbeschreibung

www.vivawest.de

VIVAWEST

Kontakt per Messenger!

GRUNDRISS



IN DER NÄHE

Gesundheit und Soziales

Herr drs. Nikolaas Gerardes van Baarsen	195 m
Dr. Jürgen Schmidt	242 m
D. Kirchhoff	317 m
Herr Dr. med. Ludger Volk	517 m
Ludgeri Apotheke	521 m
... und 55 weitere	

Sonstiges

Sparkasse Gelsenkirchen - ATM	319 m
Sparkasse Gelsenkirchen - ATM	800 m
Deutsche Post Filiale 622	995 m

Bildung

Städt. Kita Hugostraße	206 m
Verkehrsübungsplatz der Stadt Gelsenkirchen	408 m
Katholischer Kindergarten St. Ludgerus	422 m
Städt. Gemeinschaftsgrundschule	491 m
Städt. Gemeinschaftsgrundschule	491 m
... und 9 weitere	

Freizeit, Kultur, Tourismus

Pizza Bro's Gelsenkirchen	258 m
Komagene Cigköfte - Gelsenkirchen Buer	282 m
Hotel Balkahof	305 m
Beyto Döner	374 m
Bezirkssportanlage Lohmühle	383 m
... und 39 weitere	

Auto und Verkehr

Gelsenkirchen Hugostr.	279 m
Brauner KG	477 m
KFZ Laschet e. K. Inh. Marko Achsnig	494 m
mobiler rollerservice ma - Marko Achsnig	494 m
Vip Car Systems	507 m
... und 15 weitere	

Einkaufen

Action	319 m
Tepe Supermarkt	349 m
Tepe Supermarkt	349 m
FRESHNUTS - THE DONUT FACTORY	559 m
REWE	638 m
... und 15 weitere	