

## Demnächst frei! 3-Zimmer-Wohnung in Bottrop Batenbrock



### IHR ANSPRECHPARTNER

**Leonie Hilbert**

Dickebank 1  
46238 Bottrop  
Telefon: 02041 70646-27102

**VIVAWEST Wohnen GmbH**

Nordsternplatz 1  
45889 Gelsenkirchen  
[www.vivawest.de](http://www.vivawest.de)

### AUSSTATTUNG

- Dusche
- Balkon / Terrasse
- Keller

### IHR OBJEKT

Zollverein 21  
46238 Bottrop

Zimmer	3
Wohnfläche ca.	64 m <sup>2</sup>
Geschoss	2 von 3
Bezugsfrei ab	ab sofort

Kaltmiete	602,00 €
+ Nebenkosten	134,00 €
inkl. Heizkosten	83,00 €
Gesamtmiete	819,00 €
Kaution	1.806 €

Expose-Nr. 61027-77-M



### ENERGIEAUSWEIS

- Energieausweistyp: Verbrauchsausweis
- Energieeffizienzklasse: E
- Heizungsart: Fernwärme
- wesentlicher Energieträger: Fernwärme

## OBJEKTBESCHREIBUNG

Nach dem Absenden des Kontaktformulars nehmen wir per E-Mail Kontakt mit Ihnen auf. Wir bitten Sie, Ihre Daten über den in der E-Mail enthaltenen Link zu vervollständigen und zu bestätigen.

Kontaktieren Sie uns auch über den Messenger auf Ihrem Smartphone. Schreiben Sie uns die Objekt-ID „61027-77-M“ in WhatsApp an 0209 380-11000, in Telegram an VivawestWohnen, in Threema an \*VWCHAT oder in Signal an 0151 72777077. Alternativ können Sie Ihre Wohnungsanfrage auch an unseren Chatbot VIBO auf unserer Homepage richten.

## WOHNUNGS AUSSTATTUNG

- Balkon
- Dusche, Fenster im Bad
- Rollläden
- Rauchwarnmelder
- Kellerraum
- Gegensprechanlage
- Fernwärme
- Multimediaanschluss
- Kaltwasserzähler

## LAGE

Herzlich willkommen in Batenbrock

Sie suchen eine Wohnung die Ihnen alle Vorteile einer zentrumsnahen Lage bietet, wollen aber auf grüne Außenanlagen nicht verzichten? Dann sind Sie hier genau richtig.

Bottrop-Batenbrock, Zollverein

Fahrminuten erreichbar - Bottroper Zentrum 1,5 km nah - Haltestelle der Buslinie 260 fußläufig erreichbar - das Bottroper Wahrzeichen Tetraeder, nur ca. 1 km entfernt, lädt zum Wandern ein

## SONSTIGES

Neben attraktivem Wohnraum bieten wir Ihnen folgende Serviceleistungen:

- Persönliche Ansprechpartner vor Ort
- Reparaturservice: einfache und unkomplizierte Meldung von kleineren Schäden mit direkter Terminvereinbarung
- Schnee- und Glatteisbeseitigung
- Pflege der Außenanlagen

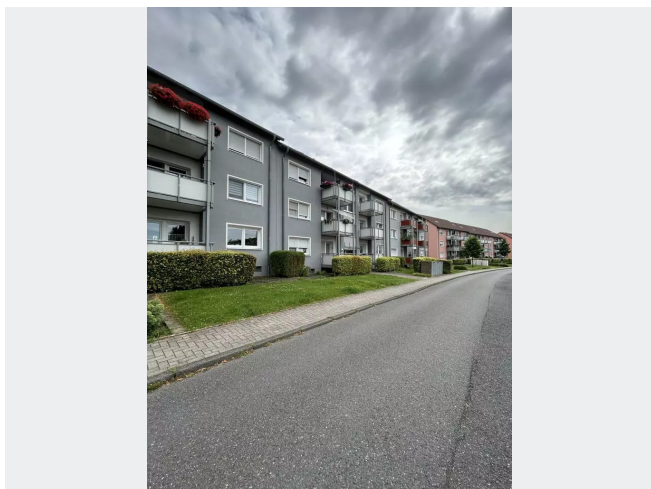
Unsere optionalen Zusatzleistungen:

- Multimediaanschluss: Internet, Telefonie sowie eine Vielzahl in- und ausländische Fernsehsender bei unserem Partner Vodafone
- exklusiver und dauerhaft günstiger Spezialtarif VIVAWEST Ökostrom bei unserem Partner R(H)EINPOWER

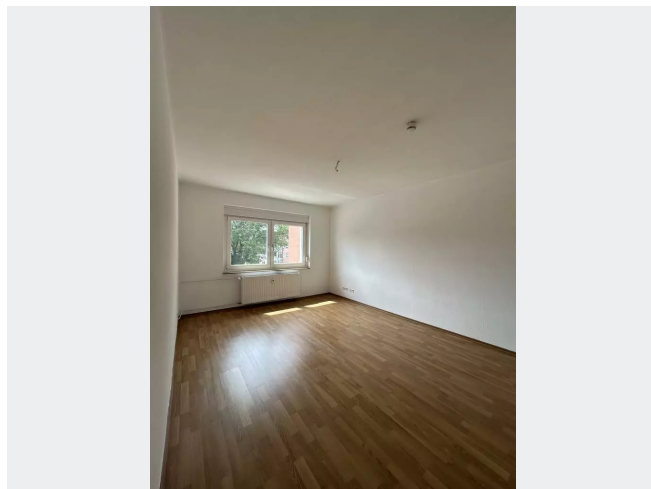
Wir verfügen über 120.000 Wohnungen in 100 Städten von der Singlewohnung bis zum geräumigen Zuhause für Familien mit unterschiedlichen Ansprüchen und in allen Lebensphasen. Sprechen Sie uns an, wir machen Ihnen ein individuelles Angebot.

Eine aufrichtige und faire Behandlung unserer Kunden und ein transparenter Vermietungsprozess sind uns wichtig. Unter [www.vivawest.de/vermietungsversprechen](http://www.vivawest.de/vermietungsversprechen) finden Sie unser VIVAWEST Vermietungsversprechen an Sie!

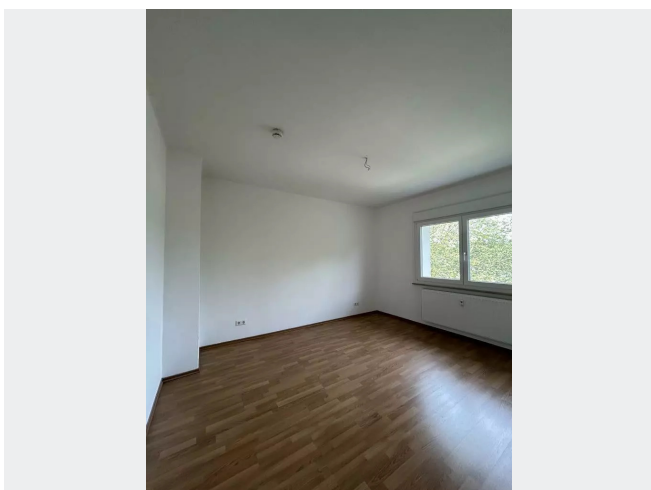
## BILDER



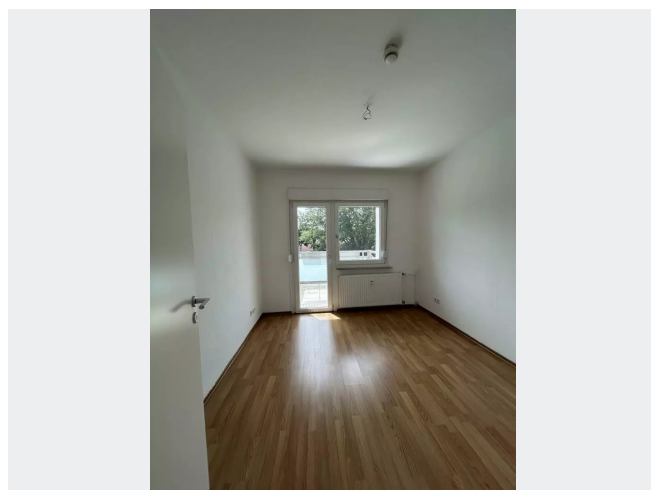
Zollverein



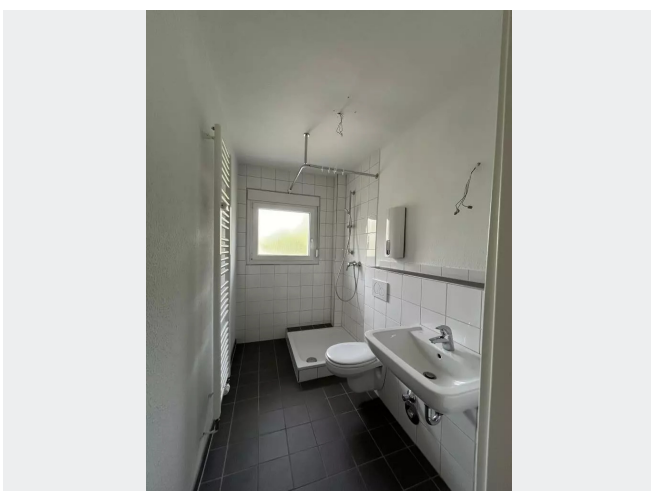
Wohnzimmer beispielhaft



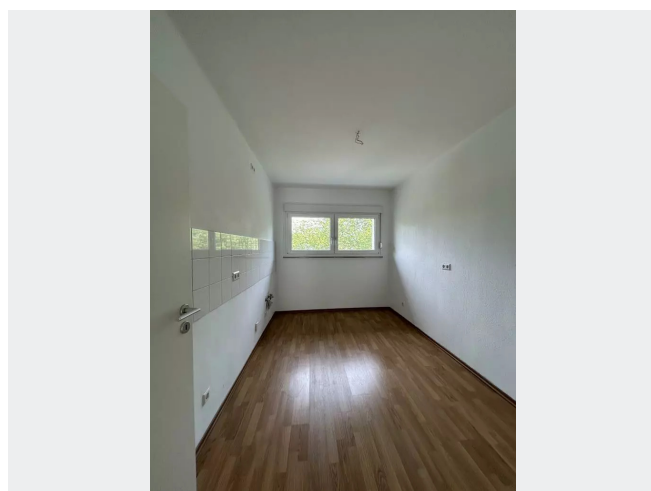
Schlafzimmer beispielhaft



Kinderzimmer beispielhaft

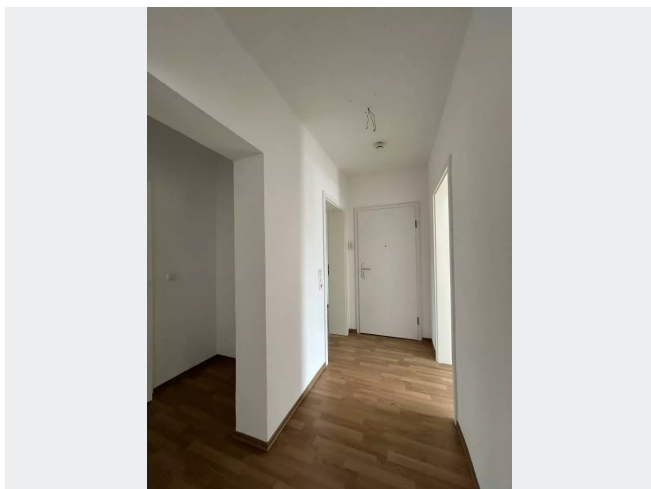


Bad beispielhaft



Küche beispielhaft

## BILDER



beispielhaft



WOHNEN, WO DAS  SCHLÄGT

VIVAWEST\_Anzeige\_Familie

Per Chat zur neuen Wohnung!

**JEDERZEIT UND ÜBERALL!**

0209 380-11000 VivawestWohnen 0151 72777077

VVWCHAT Chatbot VIBO

Weitere Infos in der Objektbeschreibung

www.vivawest.de 

Kontakt per Messenger!

# GRUNDRISS



## IN DER NÄHE

### Bildung

Kindergarten Röttgersbank	70 m
Komponist	92 m
Katholischer Kindergarten St. Hedwig	208 m
Janusz-Korczak-Gesamtschule	591 m
Janusz-Korczak-Gesamtschule	591 m
... und 17 weitere	

### Gesundheit und Soziales

Dr. Karim Gaber	509 m
Podologie Susanne Balke	510 m
Praxis für Podologie Heinz Bergendahl	510 m
Dr. Carina Dietrich Cosmetic Dentist	525 m
Dr.med. Faruk Gültekin Facharzt für Allgemeinmedizin	531 m
... und 20 weitere	

### Einkaufen

Viktoria - russische & polnische Spezialitäten	116 m
Bäckerei Nisa	582 m
Bäckerei Brinker GmbH	618 m
Rewe	624 m
Aral	720 m
... und 8 weitere	

### Freizeit, Kultur, Tourismus

Pizzeria DaVinci	152 m
Mobile Park	421 m
Alexa's Tee	449 m
KGV Batenbrock	480 m
Volkspark Batenbrock	500 m
... und 17 weitere	

### Auto und Verkehr

Auto Lepori GbR	383 m
TH Parts&More	429 m
Bottrop Ostring	495 m
Kfz- Prüfstützpunkt Dipl.-Ing. Karen Drews	629 m
Tüv Gutachteb Reparatur	633 m
... und 9 weitere	

### Sonstiges

UPS Access Point	470 m
Deutsche Post Filiale 529	564 m