

3-Zimmer-Wohnung in Bottrop Batenbrock



IHR ANSPRECHPARTNER

Leonie Hilbert

Dickebank 1
46238 Bottrop
Telefon: 02041 70646-27102

VIVAWEST Wohnen GmbH

Nordsternplatz 1
45889 Gelsenkirchen
www.vivawest.de

AUSSTATTUNG

- Dusche
- Balkon / Terrasse
- Keller

IHR OBJEKT

Zollverein 7
46238 Bottrop

Zimmer	3
Wohnfläche ca.	64 m ²
Geschoss	1 von 3
Bezugsfrei ab	ab sofort

Kaltmiete	602,00 €
+ Nebenkosten	161,00 €
inkl. Heizkosten	83,00 €
Gesamtmiete	846,00 €
Kaution	1.806 €

Expose-Nr. 61027-34-M



ENERGIEAUSWEIS

- Energieausweistyp: Bedarfsausweis
- Energieeffizienzklasse: B
- Heizungsart: Fernwärme
- wesentlicher Energieträger: Fernwärme
- Endenergiebedarf: kWh/(m²*a)

OBJEKTBE SCHREIBUNG

Ruhiges 6-Parteienhaus in grüner Umgebung und guter Nachbarschaft.

Das Haus verfügt über einen Waschkeller sowie einen Trockenraum zur gemeinsamen Nutzung.

Hinter dem Haus befindet sich eine Gemeinschaftsfläche / ein Garten.

Nach dem Absenden des Kontaktformulars nehmen wir per E-Mail Kontakt mit Ihnen auf. Wir bitten Sie, Ihre Daten über den in der E-Mail enthaltenen Link zu vervollständigen und zu bestätigen.

Kontaktieren Sie uns auch über den Messenger auf Ihrem Smartphone. Schreiben Sie uns die Objekt-ID „61027-34-M“ in WhatsApp an 0209 380-11000, in Telegram an VivawestWohnen, in Threema an *VWCHAT oder in Signal an 0151 72777077. Alternativ können Sie Ihre Wohnungsanfrage auch an unseren Chatbot VIBO auf unserer Homepage richten.

LAGE

Das Objekt befindet sich in einer ruhigen Wohnlage, ca. 1Km vom Stadtzentrum entfernt.

Kostenfreie Parkplätze stehen fußläufig zur Wohnung zur Verfügung.

Einrichtungen des täglichen Bedarfs und die Autobahnauffahrt zur A42 sind in wenigen Fahrminuten erreichbar.

WOHNUNGS AUSSTATTUNG

Geräumige 3,5 Raum-Wohnung mit tollem Grundriss bestehend aus:

- Wohnzimmer
- Schlafzimmer
- Kinderzimmer
- Bad mit Dusche und Fenster
- Küche
- Diele mit Einbauschränk (Besenschrank)
- Kellerraum
- Rauchwarnmelder
- Gegensprechanlage
- Fernwärme

SONSTIGES

Neben attraktivem Wohnraum bieten wir Ihnen folgende Serviceleistungen:

- Persönliche Ansprechpartner vor Ort
- Reparaturservice: einfache und unkomplizierte Meldung von kleineren Schäden mit direkter Terminvereinbarung
- Schnee- und Glatteisbeseitigung
- Pflege der Außenanlagen

Unsere optionalen Zusatzleistungen:

- Multimediaanschluss: Internet, Telefonie sowie eine Vielzahl in- und ausländische Fernsehsender bei unserem Partner Vodafone
- exklusiver und dauerhaft günstiger Spezialtarif VIVAWEST Ökostrom bei unserem Partner R(H)EINPOWER

Wir verfügen über 120.000 Wohnungen in 100 Städten von der Singlewohnung bis zum geräumigen Zuhause für Familien mit unterschiedlichen Ansprüchen und in allen Lebensphasen. Sprechen Sie uns an, wir machen Ihnen ein individuelles Angebot.

Eine aufrichtige und faire Behandlung unserer Kunden und ein transparenter Vermietungsprozess sind uns wichtig. Unter www.vivawest.de/vermietungsversprechen finden Sie unser VIVAWEST Vermietungsversprechen an Sie!

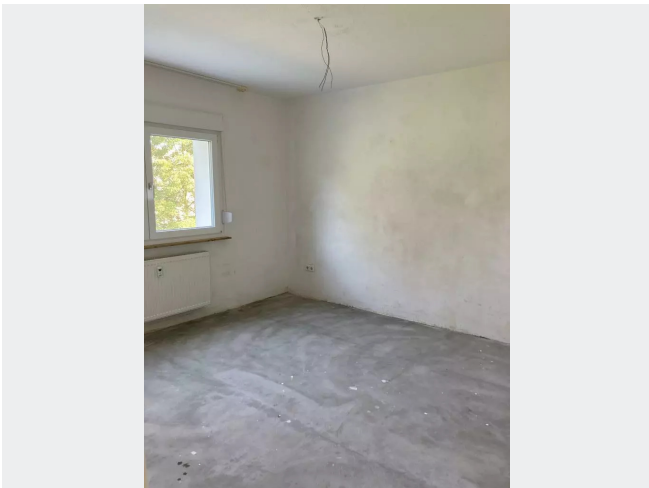
BILDER



Zollverein



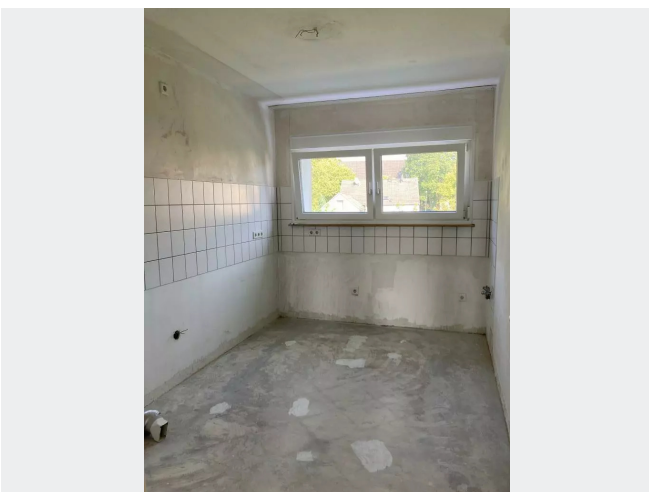
Wohnzimmer beispielhaft



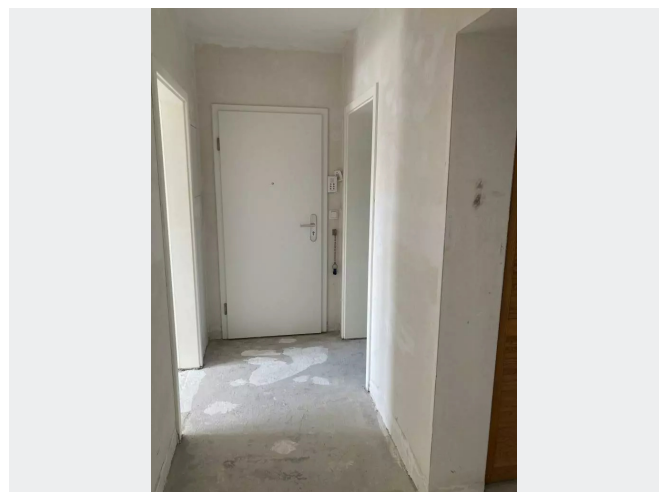
Schlafzimmer beispielhaft



Kinderzimmer beispielhaft

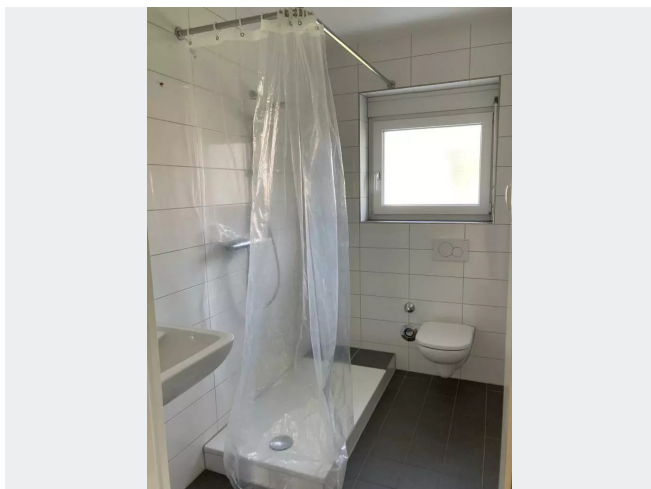


Küche beispielhaft



Diele beispielhaft

BILDER



Badezimmer beispielhaft



Kontakt per Messenger!

GRUNDRISS



IN DER NÄHE

Bildung

Komponist	58 m
Kindergarten Röttgersbank	212 m
Katholischer Kindergarten St. Hedwig	248 m
Janusz-Korczak-Gesamtschule	472 m
Janusz-Korczak-Gesamtschule	472 m
... und 17 weitere	

Gesundheit und Soziales

Dr. Karim Gaber	381 m
Praxis für Podologie Heinz Bergendahl	381 m
Podologie Susanne Balke	381 m
Hausarztpraxis Bottrop - Dr. med. Thomas Kaden-Janska	395 m
Zahnarzt am Ostring Cem Isik, Bottrop	396 m
... und 21 weitere	

Einkaufen

Viktoria - russische & polnische Spezialitäten	117 m
Trinkhalle Selm	158 m
Bäckerei Nisa	719 m
Bäckerei Brinker GmbH	764 m
Rewe	770 m
... und 8 weitere	

Freizeit, Kultur, Tourismus

Pizzeria DaVinci	156 m
Alexa's Tee	305 m
Mobile Park	323 m
Kali Orexì	431 m
Volkspark Batenbrock	443 m
... und 35 weitere	

Sonstiges

UPS Access Point	327 m
Deutsche Post Filiale 529	455 m

Auto und Verkehr

Bottrop Ostring	351 m
TH Parts&More	440 m
Auto Lepori GbR	532 m
Kfz- Prüfstützpunkt Dipl.-Ing. Karen Drews	568 m
Tüv Gutachteb Reparatur	572 m
... und 10 weitere	