

Dein Neues Zuhause? Das passt



IHR ANSPRECHPARTNER

Leonie Hilbert

Dickebank 1
46238 Bottrop
Telefon: 02041 70646-27102

VIVAWEST Wohnen GmbH

Nordsternplatz 1
45889 Gelsenkirchen
www.vivawest.de

AUSSTATTUNG

- Dusche
- Balkon / Terrasse
- Keller

IHR OBJEKT

Röttgersbank 41
46238 Bottrop

Zimmer	3
Wohnfläche ca.	69 m ²
Geschoss	1 von 2
Bezugsfrei ab	ab sofort

Kaltmiete	612,00 €
+ Nebenkosten	144,00 €
inkl. Heizkosten	110,00 €
Gesamtmiete	866,00 €
Kaution	1.836 €

Expose-Nr. 61024-208-M



ENERGIEAUSWEIS

- Energieausweistyp: Verbrauchsausweis
- Energieeffizienzklasse: C
- Heizungsart: Fernwärme
- wesentlicher Energieträger: Fernwärme

OBJEKTBE SCHREIBUNG

Ruhiges 4-Parteienhaus in grüner Umgebung und guter Nachbarschaft.

Das Haus verfügt über einen Waschkeller sowie einen Trockenraum zur gemeinsamen Nutzung.

Hinter dem Haus befindet sich eine Gemeinschaftsfläche / ein Garten.

Nach dem Absenden des Kontaktformulars nehmen wir per E-Mail Kontakt mit Ihnen auf. Wir bitten Sie, Ihre Daten über den in der E-Mail enthaltenen Link zu vervollständigen und zu bestätigen.

Kontaktieren Sie uns auch über den Messenger auf Ihrem Smartphone. Schreiben Sie uns die Objekt-ID „61024-208-M“ in WhatsApp an 0209 380-11000, in Telegram an VivawestWohnen, in Threema an *VWCHAT oder in Signal an 0151 72777077. Alternativ können Sie Ihre Wohnungsanfrage auch an unseren Chatbot VIBO auf unserer Homepage richten.

LAGE

Das Objekt befindet sich in einer ruhigen Wohnlage, ca. 1Km vom Stadtzentrum entfernt.

Kostenfreie Parkplätze stehen fußläufig zur Wohnung zur Verfügung.

Einrichtungen des täglichen Bedarfs und die Autobahnauffahrt zur A42 sind in wenigen Fahrminuten erreichbar.

WOHNUNGS AUSSTATTUNG

Geräumige 3,5 Raum-Wohnung mit tollem Grundriss bestehend aus:

- Wohn- und Essbereich mit Balkon
- Schlafzimmer
- Kinderzimmer
- innenliegendes Bad mit Dusche
- Küche
- Diele
- Kellerraum
- Rauchwarnmelder
- Gegensprechanlage
- Fernwärme

SONSTIGES

Neben attraktivem Wohnraum bieten wir Ihnen folgende Serviceleistungen:

- Persönliche Ansprechpartner vor Ort
- Reparaturservice: einfache und unkomplizierte Meldung von kleineren Schäden mit direkter Terminvereinbarung
- Schnee- und Glatteisbeseitigung
- Pflege der Außenanlagen

Unsere optionalen Zusatzleistungen:

- Multimediaanschluss: Internet, Telefonie sowie eine Vielzahl in- und ausländische Fernsehsender bei unserem Partner Vodafone
- exklusiver und dauerhaft günstiger Spezialtarif VIVAWEST Ökostrom bei unserem Partner R(H)EINPOWER

Wir verfügen über 120.000 Wohnungen in 100 Städten von der Singlewohnung bis zum geräumigen Zuhause für Familien mit unterschiedlichen Ansprüchen und in allen Lebensphasen. Sprechen Sie uns an, wir machen Ihnen ein individuelles Angebot.

Eine aufrichtige und faire Behandlung unserer Kunden und ein transparenter Vermietungsprozess sind uns wichtig. Unter www.vivawest.de/vermietungsversprechen finden Sie unser VIVAWEST Vermietungsversprechen an Sie!

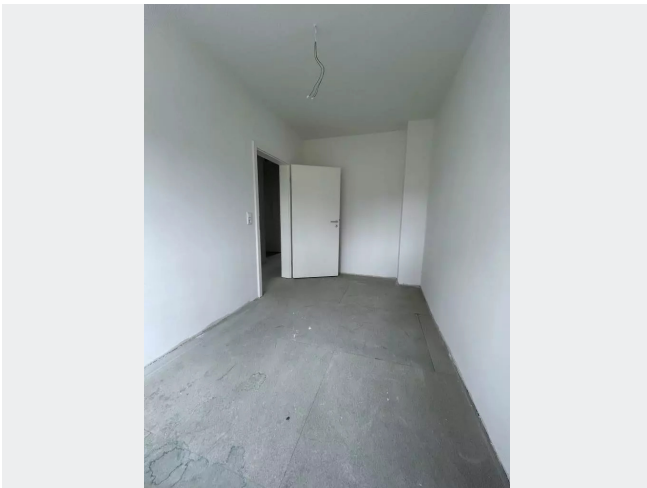
BILDER



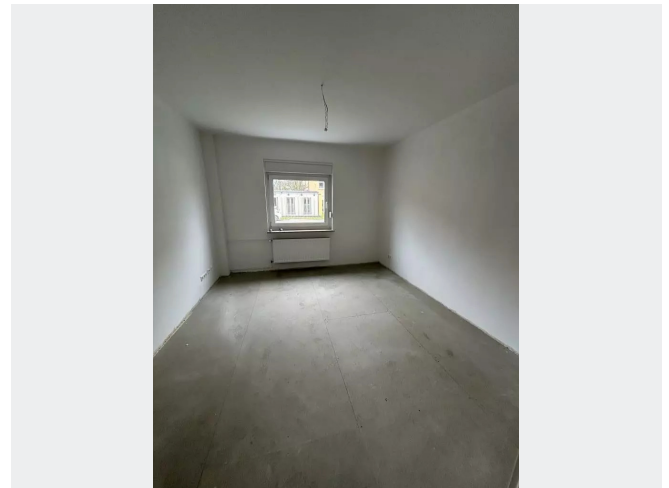
Außenansicht beispielhaft



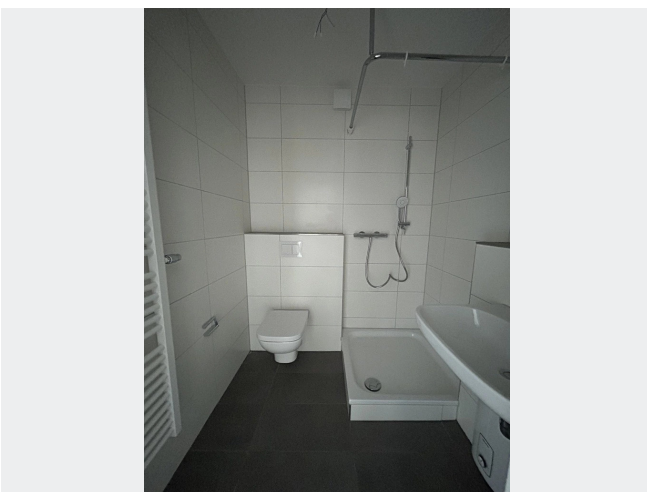
Wohn-/ Essbereich beispielhaft



Schlafzimmer beispielhaft



Schlafzimmer beispielhaft



Bad beispielhaft



Kontakt per Messenger!

GRUNDRISS



IN DER NÄHE

Auto und Verkehr

TH Parts&More	197 m
Auto Lepori GbR	390 m
K&S - Autowelt / Autoteile Bottrop	456 m
Kfz- Prüfstützpunkt Dipl.-Ing. Karen Drews	490 m
Tüv Gutachteb Reparatur	493 m
... und 15 weitere	

Sonstiges

UPS Access Point	698 m
Aral	764 m
ING-DiBa - ATM	768 m
Deutsche Post Filiale 428	841 m
Deutsche Post Filiale 529	849 m
... und 4 weitere	

Freizeit, Kultur, Tourismus

Pizzeria Tony Bottrop	320 m
Interkultureller Gemeinschaftsgarten	338 m
Paulchens Grillstube - Bottrop	343 m
Safa Döner und Pizzeria	422 m
Saloniki Grill	452 m
... und 70 weitere	

Bildung

Kindergarten Röttgersbank	340 m
Komponist	365 m
Albert-Schweitzer-Grundschule	385 m
Albert-Schweitzer-Grundschule	385 m
Protestant Kindergarten Altstadt	432 m
... und 18 weitere	

Gesundheit und Soziales

Dr. med. Michael Baumann	350 m
Gemeinschaftspraxis prosper - Dr. Baumann / Dr. Giepen / Sebastian Jandwerth	360 m
Dr.med. Faruk Gültekin Facharzt für Allgemeinmedizin	465 m
Engel-Apotheke	505 m
Thomas Philipps Bottrop-Gildestraße	547 m
... und 58 weitere	

Einkaufen

Bäckerei Nisa	418 m
Viktoria - russische & polnische Spezialitäten	429 m
Netto Marken-Discount	463 m
Thomas Philipps Bottrop-Gildestraße	547 m
Bäckerei Brinker GmbH	660 m
... und 17 weitere	