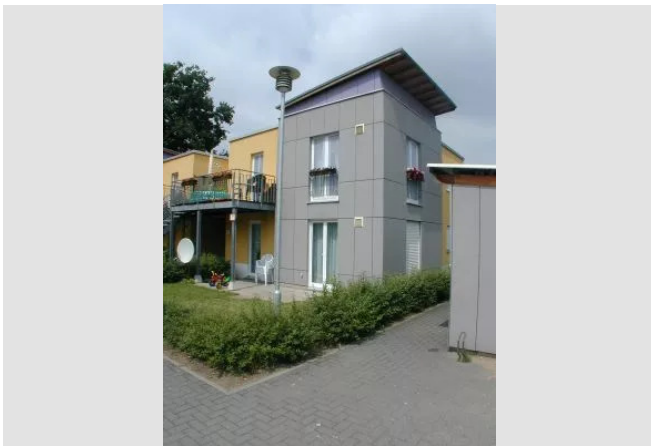


Alleinerziehend? Wir haben für Sie das ideale Zuhause.



IHR ANSPRECHPARTNER

Ann-Christin Baumöller

Dickebank 1
46238 Bottrop
Telefon: 02041 70646-27113

VIVAWEST Wohnen GmbH

Nordsternplatz 1
45889 Gelsenkirchen
www.vivawest.de

AUSSTATTUNG

- Badewanne
- Balkon / Terrasse
- Keller

IHR OBJEKT

Siemensstraße 26
46238 Bottrop

Zimmer	2
Wohnfläche ca.	62 m ²
Geschoss	1 von 2
Bezugsfrei ab	ab sofort

Kaltmiete	374,78 €
+ Nebenkosten	209,00 €
inkl. Heizkosten	81,00 €
Gesamtmiete	664,78 €
Kaution	1.124 €

Expose-Nr. 61002-4-M



ENERGIEAUSWEIS

- Energieausweistyp: Verbrauchsausweis
- Energieeffizienzklasse: D
- Heizungsart: keine Angabe
- wesentlicher Energieträger: Fernwärme

OBJEKTBE SCHREIBUNG

Die Wohnung befindet sich in einer familienfreundlichen Siedlung. Eine Kinderbetreuung durch die Stadt ist in den Nachmittagsstunden vor Ort.

Nach dem Absenden des Kontaktformulars nehmen wir per E-Mail Kontakt mit Ihnen auf. Wir bitten Sie, Ihre Daten über den in der E-Mail enthaltenen Link zu vervollständigen und zu bestätigen.

Kontaktieren Sie uns auch über den Messenger auf Ihrem Smartphone. Schreiben Sie uns die Objekt-ID „61002-4-M“ in WhatsApp an 0209 380-11000, in Telegram an VivawestWohnen, in Threema an *VWCHAT oder in Signal an 0151 72777077. Alternativ können Sie Ihre Wohnungsanfrage auch an unseren Chatbot VIBO auf unserer Homepage richten.

LAGE

Das Haus liegt in einer wenig befahrenen Sackgasse, bietet jedoch eine gute Anbindung an die öffentlichen Verkehrsmittel. Einkaufsmöglichkeiten, Schule und Kindergarten befinden sich ebenfalls in unmittelbarer Nähe. Der Batenbrock-Park ist fußläufig erreichbar und bietet Spielmöglichkeiten für Kinder.

WOHNUNGS AUSSTATTUNG

- Balkon
- Badewanne
- Rauchwarnmelder
- Abstellraum, Kellerraum
- Fernwärme
- Multimediaanschluss
- Kaltwasserzähler

SONSTIGES

Neben attraktivem Wohnraum bieten wir Ihnen folgende Serviceleistungen:

- Persönliche Ansprechpartner vor Ort
- Reparaturservice: einfache und unkomplizierte Meldung von kleineren Schäden mit direkter Terminvereinbarung
- Schnee- und Glatteisbeseitigung
- Pflege der Außenanlagen

Unsere optionalen Zusatzleistungen:

- Multimediaanschluss: Internet, Telefonie sowie eine Vielzahl in- und ausländische Fernsehsender bei unserem Partner Vodafone
- exklusiver und dauerhaft günstiger Spezialtarif VIVAWEST Ökostrom bei unserem Partner R(H)EINPOWER

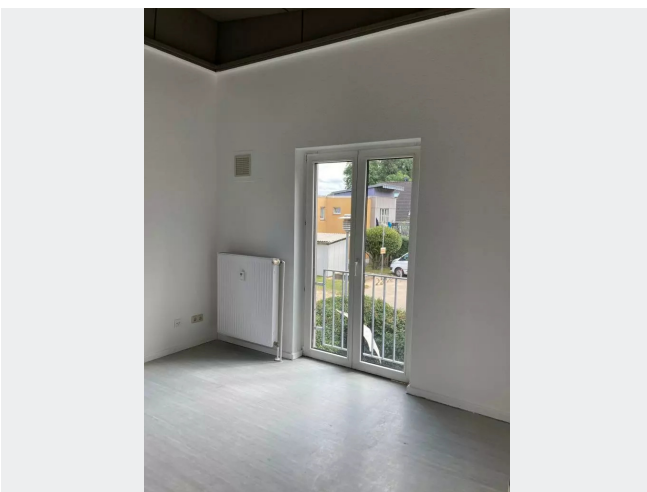
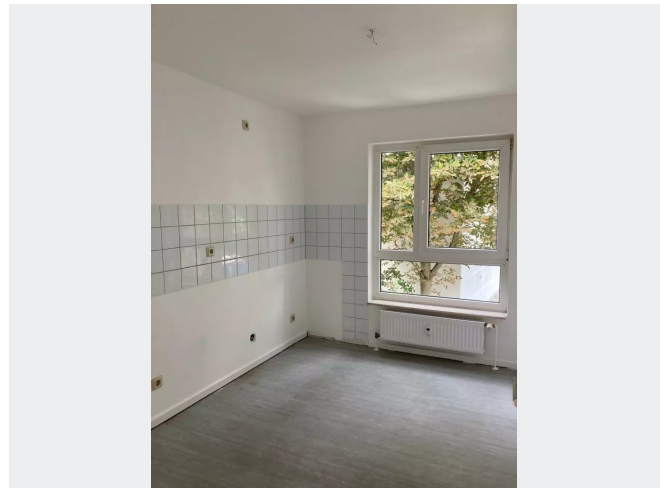
Wir verfügen über 120.000 Wohnungen in 100 Städten von der Singlewohnung bis zum geräumigen Zuhause für Familien mit unterschiedlichen Ansprüchen und in allen Lebensphasen. Sprechen Sie uns an, wir machen Ihnen ein individuelles Angebot.

Eine aufrichtige und faire Behandlung unserer Kunden und ein transparenter Vermietungsprozess sind uns wichtig. Unter www.vivawest.de/vermietungsversprechen finden Sie unser VIVAWEST Vermietungsversprechen an Sie!

BILDER



Siemensstr. 26

An advertisement for Vivawest Wohnen featuring a man sitting on a sofa, smiling and looking at his phone. The text "Per Chat zur neuen Wohnung!" is in a blue circle. Below it, the text "JEDERZEIT UND ÜBERALL!" is in large white letters. Contact information includes: 0209 380-11000, VivawestWohnen, 0151 7277077, VVWCHAT, and Chatbot VIBO. The website www.vivawest.de and the Vivawest logo are also present.

Per Chat zur neuen Wohnung!

JEDERZEIT UND ÜBERALL!

0209 380-11000 VivawestWohnen 0151 7277077

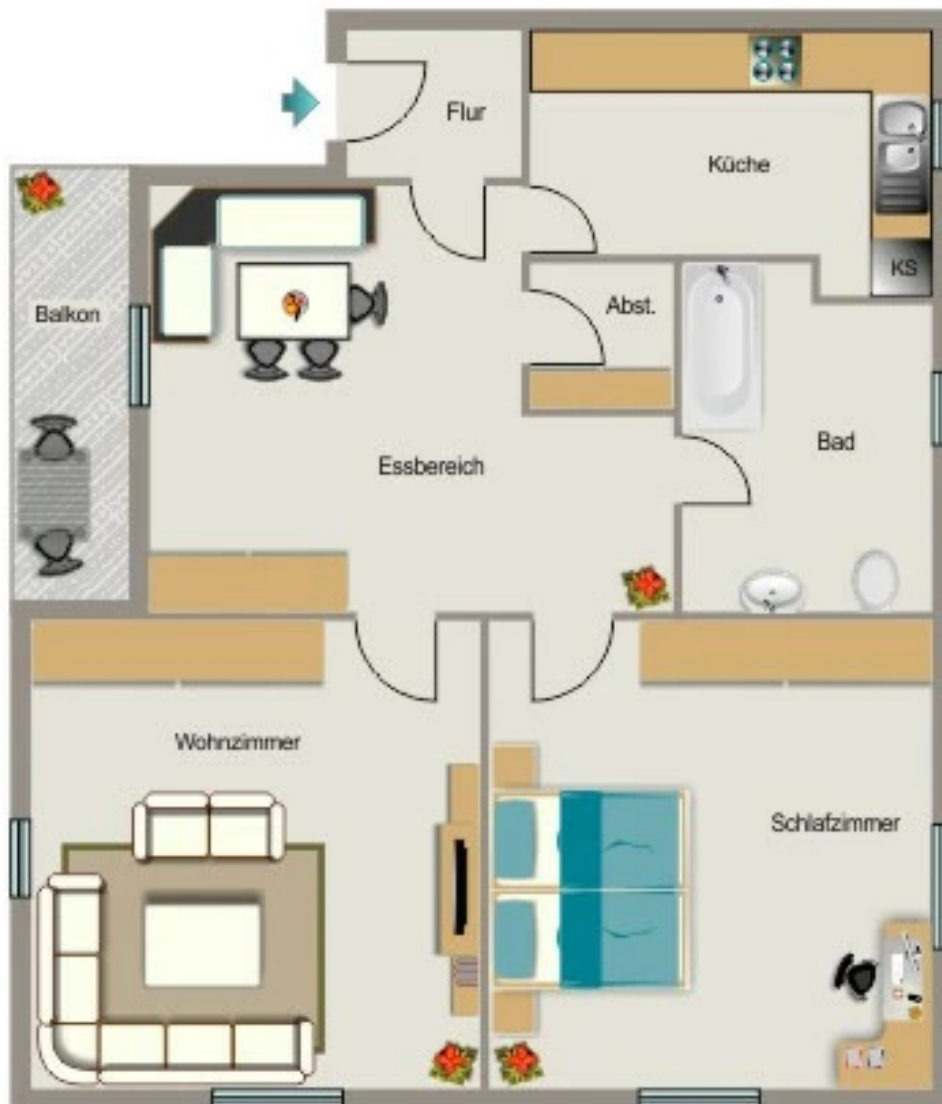
VVWCHAT Chatbot VIBO

Weitere Infos in der Objektbeschreibung

www.vivawest.de VIVAWEST

Kontakt per Messenger!

GRUNDRISS



IN DER NÄHE

Bildung

Else-Weecks-Kindergarten	71 m
Ev. Kindertageseinrichtung Bottrop-Batenbrock	328 m
Janusz-Korczak-Gesamtschule Jahrgangshaus 5/6	395 m
Janusz-Korczak-Gesamtschule Jahrgangshaus 5/6	395 m
Famz Rappelkiste	596 m
... und 6 weitere	

Sonstiges

Deutsche Post Filiale 572	645 m
Deutsche Post Filiale 529	735 m
UPS Access Point	965 m

Auto und Verkehr

IMO Car Wash	78 m
JET Tankstelle	96 m
JET Tankstelle	96 m
DEKRA Automobil GmbH Station Bottrop	188 m
Kfz-Service Sven Künstler	215 m
... und 16 weitere	

Einkaufen

Lidl	90 m
JET Tankstelle	96 m
REWE	130 m
Malzers Backstube	149 m
Bäckerei Schollin GmbH & Co. KG	354 m
... und 8 weitere	

Freizeit, Kultur, Tourismus

JET Tankstelle	96 m
JET Tankstelle	96 m
????????? ????????	97 m
FitnessBoxx Blacklabel by Marco Friese	129 m
Öffentlicher Bücherschrank	321 m
... und 30 weitere	

Gesundheit und Soziales

Klang Licht Oase - Tatarczyk Klangmassage	423 m
Miss Dr. med. dent. Silke Schmenk	628 m
Dr. med. Peter M. Fleischer	646 m
Dental practice Ganz & Wiethölter	647 m
Logopädie und Sprachtherapie Isabel Nockemann	791 m
... und 13 weitere	