

## Demnächst frei! 3-Zimmer-Wohnung in Bottrop Stadtmitte



### IHR ANSPRECHPARTNER

**Silvia Stanienda**

Dickebank 1  
46238 Bottrop  
Telefon: 02041 70646-27118

**VIVAWEST Wohnen GmbH**

Nordsternplatz 1  
45889 Gelsenkirchen  
[www.vivawest.de](http://www.vivawest.de)

### AUSSTATTUNG

- Badewanne
- Balkon / Terrasse
- Keller

### IHR OBJEKT

Otto-Joschko-Straße 49  
46236 Bottrop

Zimmer	3
Wohnfläche ca.	77 m <sup>2</sup>
Geschoss	3 von 4
Bezugsfrei ab	ab sofort
Kaltmiete	390,61 €
+ Nebenkosten	236,00 €
inkl. Heizkosten	122,00 €
Gesamtmieter	748,61 €
Kaution	1.172 €
Expose-Nr.	61001-84-M



### ENERGIEAUSWEIS

- Energieausweistyp: Verbrauchsausweis
- Energieeffizienzklasse: D
- Heizungsart: Fernwärme
- wesentlicher Energieträger: Fernwärme

## OBJEKTBE SCHREIBUNG

Das Objekt befindet sich in einem verkehrsberuhigtem Bereich.

Nach dem Absenden des Kontaktformulars nehmen wir per E-Mail Kontakt mit Ihnen auf. Wir bitten Sie, Ihre Daten über den in der E-Mail enthaltenen Link zu vervollständigen und zu bestätigen.

Kontaktieren Sie uns auch über den Messenger auf Ihrem Smartphone. Schreiben Sie uns die Objekt-ID „61001-84-M“ in WhatsApp an 0209 380-11000, in Telegram an VivawestWohnen, in Threema an \*VVWCHAT oder in Signal an 0151 72777077. Alternativ können Sie Ihre Wohnungsanfrage auch an unseren Chatbot VIBO auf unserer Homepage richten.

## LAGE

Einkaufsmöglichkeiten sind fußläufig in wenigen Minuten erreichbar.

## WOHNUNGS AUSSTATTUNG

Hierbei handelt es sich um eine schöne Wohnung mit einem großen Balkon. Bad mit Badewanne. Alle Räume sind hell und lichtdurchflutet. Beheizt wird die Wohnung mit Fernwärme.

## SONSTIGES

Neben attraktivem Wohnraum bieten wir Ihnen folgende Serviceleistungen:

- Persönliche Ansprechpartner in Ihrem Kundencenter vor Ort
- Reparaturservice: einfache und unkomplizierte Meldung von kleineren Schäden mit direkter Terminvereinbarung
- Schnee- und Glatteisbeseitigung
- Pflege der Außenanlagen

Unsere optionalen Zusatzleistungen:

- Multimediaanschluss: Internet, Telefonie sowie eine Vielzahl in- und ausländische Fernsehsender bei unserem Partner Vodafone
- exklusiver und dauerhaft günstiger Spezialtarif VIVAWEST Ökostrom bei unserem Partner R(H)EINPOWER

Wir verfügen über 120.000 Wohnungen in 100 Städten von der Singlewohnung bis zum geräumigen Zuhause für Familien mit unterschiedlichen Ansprüchen und in allen Lebensphasen. Sprechen Sie uns an, wir machen Ihnen ein individuelles Angebot.

Eine aufrichtige und faire Behandlung unserer Kunden und ein transparenter Vermietungsprozess sind uns wichtig. Unter [www.vivawest.de/vermietungsversprechen](http://www.vivawest.de/vermietungsversprechen) finden Sie unser VIVAWEST Vermietungsversprechen an Sie!

## BILDER



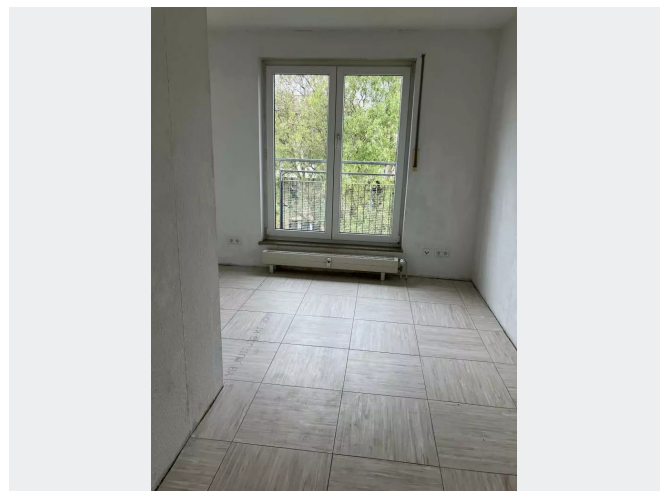
Fassade vorne



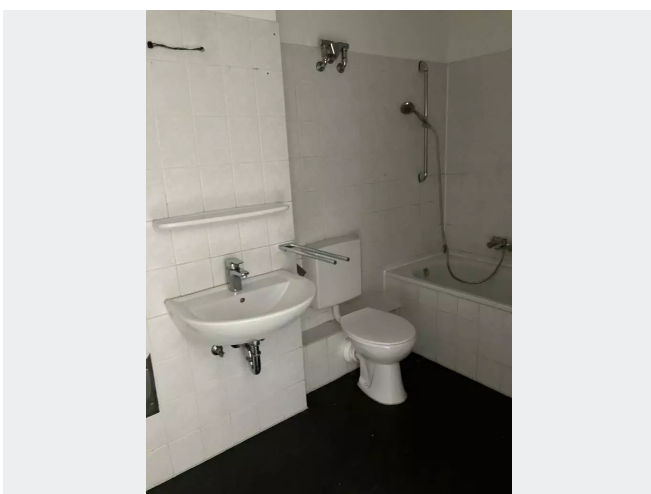
Wohnzimmer



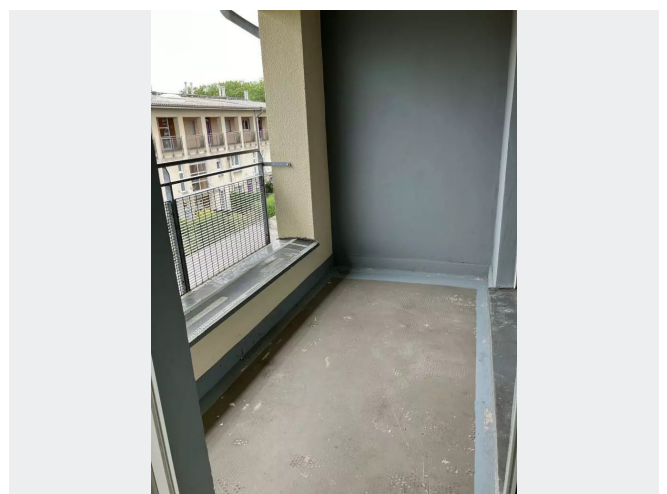
Küche



Kinderzimmer



Bad



Balkon

## BILDER



Kontakt per Messenger!

# GRUNDRISS



## IN DER NÄHE

### Bildung

ToP Pflegeschule Bottrop	188 m
AWO Familienzentrum Hand in Hand	391 m
Janusz-Korczak-Gesamtschule	403 m
Janusz-Korczak-Gesamtschule	403 m
Klavierunterricht, Musiktherapie, Coaching - Isabelle Steinhausen	435 m
... und 15 weitere	

### Sonstiges

UPS Access Point	563 m
ING-DiBa - ATM	656 m
Aral	662 m
Deutsche Post Filiale 529	740 m
Sparkasse Bottrop - Geldautomat	997 m

### Auto und Verkehr

MOGTEC Antriebstechnik	194 m
Carclinic Bottrop	230 m
BMW FELIX Automobile GmbH	295 m
FELIX AUTOMOBILE GMBH - Mini	296 m
JET Tankstelle	310 m
... und 22 weitere	

### Freizeit, Kultur, Tourismus

Prosper Park	281 m
Kraftwerk Sport und Fitness GmbH	301 m
JET Tankstelle	310 m
Factory-Bottrop	313 m
Dönerland - Bottrop	324 m
... und 67 weitere	

### Einkaufen

JET Tankstelle	310 m
Lidl	578 m
Netto Marken-Discount	607 m
Aral	662 m
REWE To Go bei Aral	664 m
... und 11 weitere	

### Gesundheit und Soziales

Haus Arzt	330 m
Dr. med. Rita Stahl-Reschke Ärztin für Homöopathie	464 m
Mobile Tierheilpraxis für ganzheitliches Heilen	465 m
Rainer Lukaschek Facharzt für Allgemeinmedizin	468 m
Hausarztpraxis am Volkspark	501 m
... und 36 weitere	