

Wohnen, wo das Herz schlägt - das unterscheidet einen Aufenthaltsort von einem echten Zuhause.



IHR ANSPRECHPARTNER

Verena Leuwerink

Dickebank 13
46238 Bottrop
Telefon: 02041 7064627115

VIVAWEST Wohnen GmbH

Nordsternplatz 1
45889 Gelsenkirchen
www.vivawest.de

AUSSTATTUNG

- Badewanne
- Keller

IHR OBJEKT

Prosperstraße 86
46236 Bottrop

Zimmer	2
Wohnfläche ca.	52 m ²
Geschoss	1 von 4
Bezugsfrei ab	15.10.2024

Kaltmiete	353,00 €
+ Nebenkosten	142,00 €
inkl. Heizkosten	79,00 €
Gesamtmiete	574,00 €
Kaution	1.059 €

Expose-Nr. 5557-24-M



ENERGIEAUSWEIS

- Energieausweistyp: Verbrauchsausweis
- Energieeffizienzklasse: C
- Heizungsart: Fernwärme
- wesentlicher Energieträger: Fernwärme

OBJEKTBE SCHREIBUNG

Die angebotene Wohnung befindet sich in einem 1951 errichteten und 2000 modernisierten Mehrfamilienhaus in Bottrop-Batenbrock.

Die schöne Grünfläche hinter dem Objekt lädt zum nachbarschaftlichen Verweilen ein.

Im Keller des Objektes befindet sich die Waschküche mit den Anschlüssen für die Waschmaschine.

Der Dachboden bietet Platz zum Trocknen der Wäsche.

Jede Wohnung hat einen dazugehörigen Kellerraum.

Zentrale Warmwasseraufbereitung über Fernwärme.

Nach dem Absenden des Kontaktformulars nehmen wir per E-Mail Kontakt mit Ihnen auf. Wir bitten Sie, Ihre Daten über den in der E-Mail enthaltenen Link zu vervollständigen und zu bestätigen.

Kontaktieren Sie uns auch über den Messenger auf Ihrem Smartphone. Schreiben Sie uns die Objekt-ID „5557-24-M“ in WhatsApp an 0209 380-11000, in Telegram an VivawestWohnen, in Threema an *VWCHAT oder in Signal an 0151 72777077. Alternativ können Sie Ihre Wohnungsanfrage auch an unseren Chatbot VIBO auf unserer Homepage richten.

LAGE

Die Prosperstraße 90 befindet sich im Stadtteil Bottrop-Batenbrock-Süd und ist hervorragend zentral gelegen.

Die Autobahn A42 sowie die Bundesstraße B224 sind in wenigen Fahrminuten zu erreichen.

Auch die Anbindung an den ÖPNV ist durch die in unmittelbarer Nähe liegende Bus-Haltestelle Bottrop Brinkstr. (Linien 263 und 268) gegeben.

Vielfältige Einkaufsmöglichkeiten sind fußläufig zu erreichen.

Für einen ausgedehnten Einkaufsbummel ist die Innenstadt oder auch das Südring Center in wenigen Fahrminuten zu erreichen.

Für die Naherholung sind die ELORIA Erlebnisfabrik, das Indoor Skydiving Bottrop oder das alpincenter Bottrop nur einige nennenswerte Freizeitmöglichkeiten in direkter Umgebung.

WOHNUNGS AUSSTATTUNG

Die großzügig geschnittene 2,5-Raum-Wohnung befindet sich im 1. Obergeschoss und ist folgendermaßen ausgestattet:

- hell gefliestes Tageslichtbadezimmer mit Badewanne
- Schlafzimmer
- großzügige Küche
- Wohnzimmer mit Multimediaanschluss
- Diele

Die Wohnung wird ohne Oberboden übergeben.

SONSTIGES

Neben attraktivem Wohnraum bieten wir Ihnen folgende Serviceleistungen:

- Persönliche Ansprechpartner vor Ort
- Reparaturservice: einfache und unkomplizierte Meldung von kleineren Schäden mit direkter Terminvereinbarung
- Schnee- und Glatteisbeseitigung
- Pflege der Außenanlagen

Unsere optionalen Zusatzleistungen:

- Multimediaanschluss: Internet, Telefonie sowie eine Vielzahl in- und ausländische Fernsehsender bei unserem Partner Vodafone
- exklusiver und dauerhaft günstiger Spezialtarif VIVAWEST Ökostrom bei unserem Partner R(H)EINPOWER

Wir verfügen über 120.000 Wohnungen in 100 Städten von der Singlewohnung bis zum geräumigen Zuhause für Familien mit unterschiedlichen Ansprüchen und in allen Lebensphasen. Sprechen Sie uns an, wir machen Ihnen ein individuelles Angebot.

Eine aufrichtige und faire Behandlung unserer Kunden und ein transparenter Vermietungsprozess sind uns wichtig. Unter www.vivawest.de/vermietungsversprechen finden Sie unser VIVAWEST Vermietungsversprechen an Sie!

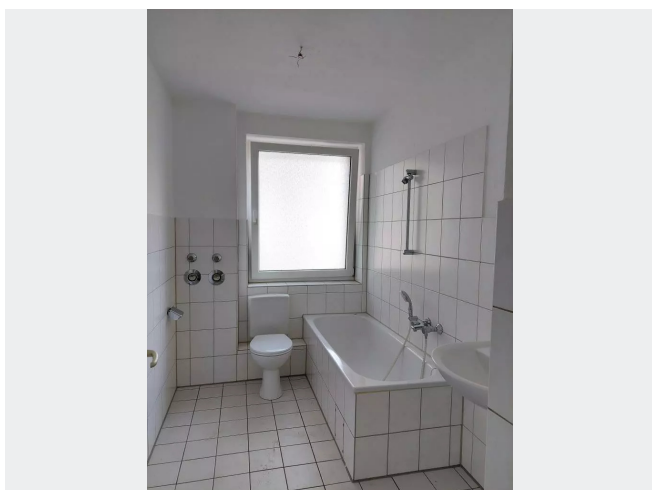
BILDER



Vorderansicht Prosperstr. 86



Rückansicht Prosperstr. 86



Badezimmer



Wohnzimmer

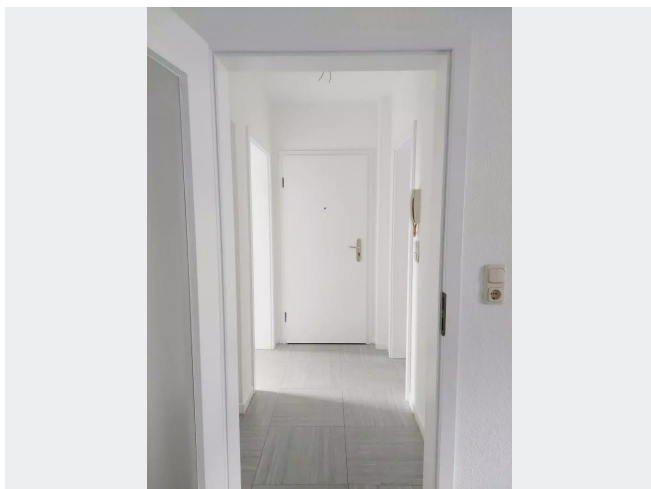


Schlafzimmer



Küche

BILDER

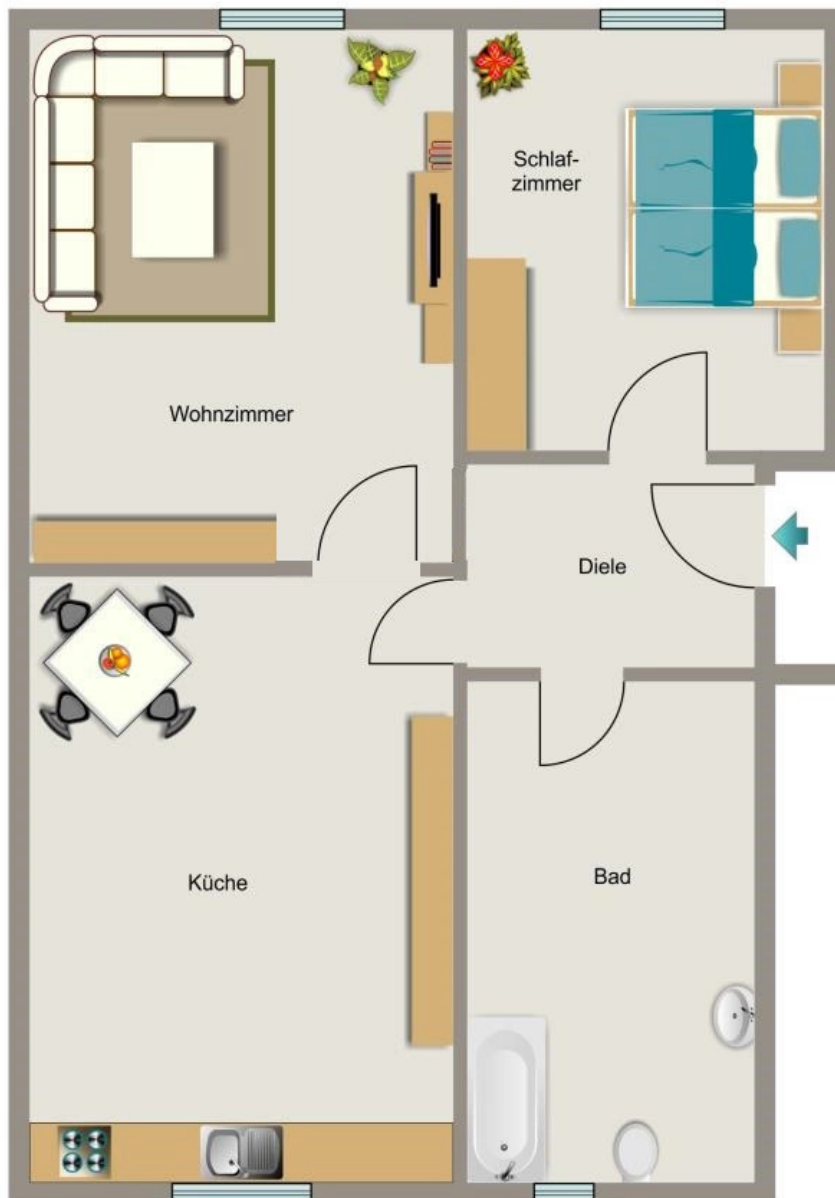


Diele



Kontakt per Messenger!

GRUNDRISS



IN DER NÄHE

Auto und Verkehr

K&S - Autowelt / Autoteile Bottrop	40 m
Auto Schajor Gerd Pietzak	118 m
Auto Schajor Kfz-Meisterwerkstatt	133 m
Dietrich GmbH & Co KG	161 m
Bosch Service Baytemür Lackiererei & Karosserie	165 m
... und 23 weitere	

Sonstiges

ING-DiBa - ATM	334 m
Aral	335 m
Deutsche Post Filiale 428	569 m
Postbank SB Stelle	589 m
Postbank Filiale	589 m
... und 10 weitere	

Gesundheit und Soziales

Thomas Philipps Bottrop-Gildestraße	90 m
Augenärzte Dr. med. Kissinger	234 m
Kaktüs Interkulturelles Kommunikationszentrum für Freizeit e.V.	300 m
Herr Johannes Christian Maas	336 m
Kinder und Jugendarztpraxis	378 m
... und 90 weitere	

Einkaufen

Thomas Philipps Bottrop-Gildestraße	90 m
Netto Marken-Discount	185 m
Shopping center supermarket Gercek	245 m
Simit Paradijs Bäckerei&cafe	245 m
Aral	335 m
... und 28 weitere	

Bildung

Albert-Schweitzer-Grundschule	121 m
Albert-Schweitzer-Grundschule	121 m
Protestant Kindergarten Altstadt	259 m
Marie-Curie-Realschule	325 m
Droste-Hülshoff-Schule	399 m
... und 22 weitere	

Freizeit, Kultur, Tourismus

all inclusive Fitness Bottrop	137 m
Interkultureller Gemeinschaftsgarten	195 m
FitX gym Bottrop-Stadtmitte	254 m
Hotel NIKE & Restaurant Haus Wessels - Bottrop	276 m
Pizzeria Tony Bottrop	295 m
... und 115 weitere	