

Demnächst frei! 2-Zimmer-Wohnung in Bottrop Eigen



IHR ANSPRECHPARTNER

Silvia Stanienda

Dickebank 1

46238 Bottrop

Telefon: 02041 70646-27118

VIVAWEST Wohnen GmbH

Nordsternplatz 1

45889 Gelsenkirchen

www.vivawest.de

AUSSTATTUNG

- Garten
- Dusche
- Badewanne
- Keller

IHR OBJEKT

Schumannstraße 37

46240 Bottrop

Zimmer 2

Wohnfläche ca. 62 m²

Geschoss 1 von 3

Bezugsfrei ab ab sofort

Kaltmiete 560,00 €

+ Nebenkosten 151,00 €

inkl. Heizkosten 104,00 €

Gesamtmiete 815,00 €

Kaution 1.680 €

Expose-Nr. 5545-1-M



ENERGIEAUSWEIS

- Energieausweistyp: Verbrauchsausweis
- Energieeffizienzklasse: D
- Heizungsart: Fernwärme
- wesentlicher Energieträger: Fernwärme

OBJEKTBESCHREIBUNG

Das ruhige und sehr gepflegte drei Familienhaus ist Wärmeisoliert und bietet im Keller eine separate Waschküche, ebenso wie einen Trockenboden unter dem Dach.

Nach dem Absenden des Kontaktformulars nehmen wir per E-Mail Kontakt mit Ihnen auf. Wir bitten Sie, Ihre Daten über den in der E-Mail enthaltenen Link zu vervollständigen und zu bestätigen.

Kontaktieren Sie uns auch über den Messenger auf Ihrem Smartphone. Schreiben Sie uns die Objekt-ID „5545-1-M“ in WhatsApp an 0209 380-11000, in Telegram an VivawestWohnen, in Threema an *VWCHAT oder in Signal an 0151 72777077. Alternativ können Sie Ihre Wohnungsanfrage auch an unseren Chatbot VIBO auf unserer Homepage richten.

LAGE

Das 3 Familienhaus befindet sich in einer ruhigen Seitenstraße im Stadtteil Eigen. Einkaufsmöglichkeiten sind fußläufig zu erreichen.

WOHNUNGS AUSSTATTUNG

- Fenster im Bad
- Badewanne und Dusche
- Neue Innentüren
- Rauchwarnmelder
- Kellerraum
- Gegensprechanlage
- Fernwärme
- Multimediaanschluss
- Eigene Gartennutzung

SONSTIGES

Neben attraktivem Wohnraum bieten wir Ihnen folgende Serviceleistungen:

- Persönliche Ansprechpartner vor Ort
- Reparaturservice: einfache und unkomplizierte Meldung von kleineren Schäden mit direkter Terminvereinbarung
- Schnee- und Glatteisbeseitigung
- Pflege der Außenanlagen

Unsere optionalen Zusatzleistungen:

- Multimediaanschluss: Internet, Telefonie sowie eine Vielzahl in- und ausländische Fernsehsender bei unserem Partner Vodafone
- exklusiver und dauerhaft günstiger Spezialtarif VIVAWEST Ökostrom bei unserem Partner R(H)EINPOWER

Wir verfügen über 120.000 Wohnungen in 100 Städten von der Singlewohnung bis zum geräumigen Zuhause für Familien mit unterschiedlichen Ansprüchen und in allen Lebensphasen. Sprechen Sie uns an, wir machen Ihnen ein individuelles Angebot.

Eine aufrichtige und faire Behandlung unserer Kunden und ein transparenter Vermietungsprozess sind uns wichtig. Unter www.vivawest.de/vermietungsversprechen finden Sie unser VIVAWEST Vermietungsversprechen an Sie!

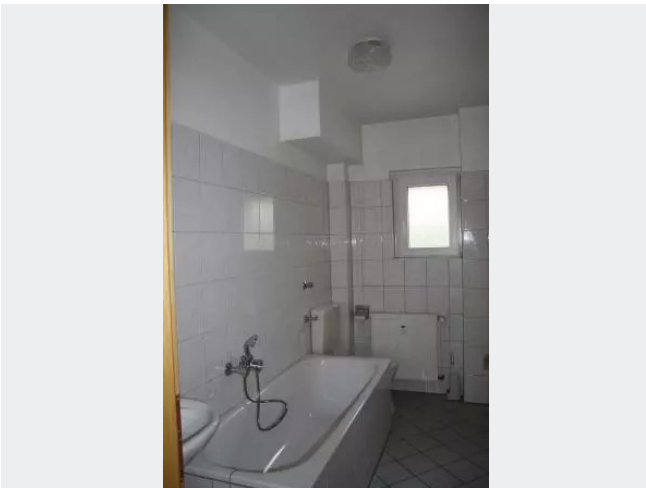
BILDER



Fassade vorne



Wohnzimmer



Bad Beispielhaft



Schlafzimmer



Aussenanlage



Kontakt per Messenger!

GRUNDRISS



IN DER NÄHE

Gesundheit und Soziales

Fußpflege Gretzki, Kornelia	47 m
Miss Dr. med. Juliane Weineck	127 m
Sonnen-Apotheke	132 m
Praxis für Physiotherapie Floegel	215 m
Herr Dr. medic. stom. (RO) Michael Pohl	229 m
... und 9 weitere	

Sonstiges

Vereinte Volksbank eG, SB-Filiale Bottrop-Eigen	693 m
Deutsche Post Filiale 546	786 m
Sparkasse Bottrop - SB-Center	896 m
Sparkasse Bottrop - Geldautomat	896 m

Freizeit, Kultur, Tourismus

Hotel-Restaurant Große-Wilde	72 m
Pizzeria Il Pastaio	85 m
Gaststätte Funke Häuschen	119 m
Pizzeria La Perla	133 m
Hähnchen Haus Bottrop	193 m
... und 25 weitere	

Einkaufen

Bäckerei Sporkmann	120 m
Bäckerei Siegfried Kiefer	181 m
Bäckerei Schollin GmbH & Co. KG	277 m
Netto Marken-Discount	410 m
Lidl	457 m
... und 5 weitere	

Bildung

Anita Schneider	240 m
Kath. Kindergarten Liebfrauen	245 m
Paulschule Bottrop	363 m
Paulschule Bottrop	363 m
Willy Brandt Comprehensive School Bottrop	424 m
... und 8 weitere	

Auto und Verkehr

Zündschloss Reparatur 24 (ELV/EZS) Mercedes	279 m
Ruhrgebiet Coding24	280 m
Autohandel & Reparatur Pendzich GmbH	355 m
Autoklinik Bottrop GmbH	391 m
Pospiech	399 m
... und 36 weitere	