

3-Zimmer-Wohnung in Bottrop Stadtmitte



IHR ANSPRECHPARTNER

Stefan Vrecar

Dickebank 1

46238 Bottrop

Telefon: 02041 70646-27109

VIVAWEST Wohnen GmbH

Nordsternplatz 1

45889 Gelsenkirchen

www.vivawest.de

AUSSTATTUNG

- Dusche
- Keller

IHR OBJEKT

Im Springfeld 11

46236 Bottrop

Zimmer 3

Wohnfläche ca. 63 m²

Geschoss 1 von 3

Bezugsfrei ab 31.07.2024

Kaltmiete 502,00 €

+ Nebenkosten 158,00 €

inkl. Heizkosten 104,00 €

Gesamtmiete 764,00 €

Kautions 1.506 €

Expose-Nr. 5536-3-M



ENERGIEAUSWEIS

- Energieausweistyp: Verbrauchsausweis
- Energieeffizienzklasse: D
- Heizungsart: Fernwärme
- wesentlicher Energieträger: Fernwärme

OBJEKTBE SCHREIBUNG

Die Wohnung befindet sich in einem 6-Familienhaus und wird derzeit umfassend modernisiert. Das moderne Badezimmer mit Fenster wird mit einer Dusche ausgestattet.

Nach dem Absenden des Kontaktformulars nehmen wir per E-Mail Kontakt mit Ihnen auf. Wir bitten Sie, Ihre Daten über den in der E-Mail enthaltenen Link zu vervollständigen und zu bestätigen.

Kontaktieren Sie uns auch über den Messenger auf Ihrem Smartphone. Schreiben Sie uns die Objekt-ID „5536-3-M“ in WhatsApp an 0209 380-11000, in Telegram an VivawestWohnen, in Threema an *VWCHAT oder in Signal an 0151 72777077. Alternativ können Sie Ihre Wohnungsanfrage auch an unseren Chatbot VIBO auf unserer Homepage richten.

LAGE

Sehr gute Verkehrsanbindungen. Sie erreichen zum Beispiel das Südring-Center (Edeka, Aldi, Drogerie-Markt, Apotheke, McDonald und McFit) in wenigen Autominuten.

WOHNUNGS AUSSTATTUNG

moderner Standard. Duschbad, Waschmaschinenanschluss im Keller.

SONSTIGES

Neben attraktivem Wohnraum bieten wir Ihnen folgende Serviceleistungen:

- Persönliche Ansprechpartner vor Ort
- Reparaturservice: einfache und unkomplizierte Meldung von kleineren Schäden mit direkter Terminvereinbarung
- Schnee- und Glatteisbeseitigung
- Pflege der Außenanlagen

Unsere optionalen Zusatzleistungen:

- Multimediaanschluss: Internet, Telefonie sowie eine Vielzahl in- und ausländische Fernsehsender bei unserem Partner Vodafone
- exklusiver und dauerhaft günstiger Spezialtarif VIVAWEST Ökostrom bei unserem Partner R(H)EINPOWER

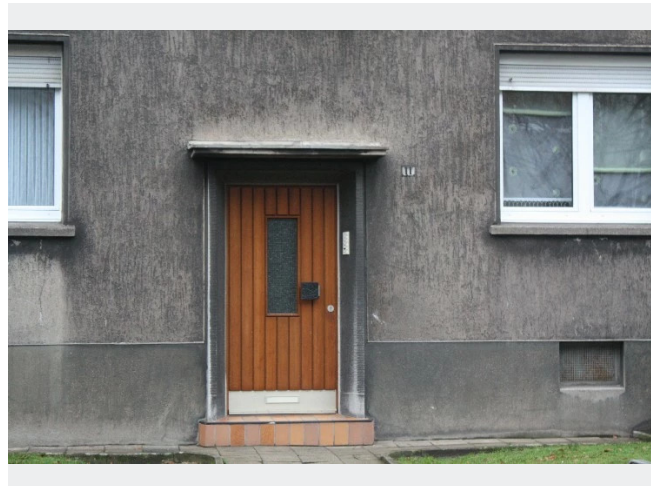
Wir verfügen über 120.000 Wohnungen in 100 Städten von der Singlewohnung bis zum geräumigen Zuhause für Familien mit unterschiedlichen Ansprüchen und in allen Lebensphasen. Sprechen Sie uns an, wir machen Ihnen ein individuelles Angebot.

Eine aufrichtige und faire Behandlung unserer Kunden und ein transparenter Vermietungsprozess sind uns wichtig. Unter www.vivawest.de/vermietungsversprechen finden Sie unser VIVAWEST Vermietungsversprechen an Sie!

BILDER



Außenansicht



Hauseingang

An advertisement for Vivawest Wohnen. It features a man with a beard and curly hair, wearing a brown sweater, sitting on a grey couch and smiling while looking at his smartphone. The background is a living room with a red blanket and a vase of yellow flowers. A blue circular graphic contains the text "Per Chat zur neuen Wohnung!". Below the man, the text "JEDERZEIT UND ÜBERALL!" is displayed in large, bold letters. Underneath, there are icons for WhatsApp, Telegram, and Messenger, along with contact numbers: 0209 380-11000, VivawestWohnen, and 0151 72777077. Further down, there are icons for a chatbot and the text "VIVACHAT" and "Chatbot VIBO". At the bottom, it says "Weitere Infos in der Objektbeschreibung" and "www.vivawest.de". The Vivawest logo is in the bottom right corner.

Kontakt per Messenger!

GRUNDRISS



IN DER NÄHE

Bildung

Schillerschule	52 m
Schillerschule	52 m
Kinderhaus Pappalapapp e.V.	77 m
Großtagespflegestelle KiTaS-Bottrop	239 m
Förderverein des Kindergartens An der Sandbahn e.V.	349 m
... und 13 weitere	

Einkaufen

Shell	246 m
Shell	246 m
ALDI SÜD	321 m
Zurheide Feine Kost - EDEKA Frischecenter	413 m
Bäckerei Horsthemke	413 m
... und 12 weitere	

Gesundheit und Soziales

Thomas Adler	158 m
Kinder- und Jugendarztpraxis Dr. Felix & Dr. Fuchs & Dr. Hendricks	346 m
Frau Dr. med. Annette Fuchs	346 m
Herr Dr. med. Manfred Gräf	346 m
Dr. med. dent. Georg Paul	367 m
... und 41 weitere	

Auto und Verkehr

S&S Autoglas	162 m
Shell	246 m
Shell	246 m
Avis Autovermietung - Bottrop	385 m
Das kleine Motorrad-Museum	399 m
... und 20 weitere	

Freizeit, Kultur, Tourismus

Pizzeria Etna	207 m
Zumbinos	224 m
Shell	246 m
Shell	246 m
Pizzeria Alberto	255 m
... und 43 weitere	

Sonstiges

Shell	246 m
Deutsche Post Filiale 591	446 m
ING-DiBa - ATM	805 m
Aral	816 m