

Demnächst frei! 2-Zimmer-Wohnung in Bottrop Batenbrock



IHR ANSPRECHPARTNER

Silvia Stanienda

Dickebank 1
46238 Bottrop
Telefon: 02041 7064627118

VIVAWEST Wohnen GmbH

Nordsternplatz 1
45889 Gelsenkirchen
www.vivawest.de

AUSSTATTUNG

- Dusche
- Keller

IHR OBJEKT

Wrangelstraße 38
46238 Bottrop

Zimmer	2
Wohnfläche ca.	51 m ²
Geschoss	1 von 3
Bezugsfrei ab	ab sofort

Kaltmiete	420,00 €
+ Nebenkosten	117,00 €
inkl. Heizkosten	82,00 €
Gesamtmiete	619,00 €
Kaution	1.260 €

Expose-Nr. 5533-99-M



ENERGIEAUSWEIS

- Energieausweistyp: Verbrauchsausweis
- Energieeffizienzklasse: D
- Heizungsart: Fernwärme
- wesentlicher Energieträger: Fernwärme

OBJEKTBSCHREIBUNG

Diese Wohnung ist ein ruhiges fünf-Familienhaus in grüner Umgebung. Die Fassade ist in einem freundlichen Hellgelb gestrichen. Das Haus ist wärme gedämmt und an das Breitbandkabelnetz angeschlossen.

Nach dem Absenden des Kontaktformulars nehmen wir per E-Mail Kontakt mit Ihnen auf. Wir bitten Sie, Ihre Daten über den in der E-Mail enthaltenen Link zu vervollständigen und zu bestätigen.

Kontaktieren Sie uns auch über den Messenger auf Ihrem Smartphone. Schreiben Sie uns die Objekt-ID „5533-99-M“ in WhatsApp an 0209 380-11000, in Telegram an VivawestWohnen, in Threema an *VWCHAT oder in Signal an 0151 72777077. Alternativ können Sie Ihre Wohnungsanfrage auch an unseren Chatbot VIBO auf unserer Homepage richten.

LAGE

In Bottrop-Batenbrock finden Sie:

- Supermärkte, Bäcker, usw. in fußläufiger Umgebung und A42 Verkehrsnetz

Das Objekt befindet sich im Stadtteil Batenbrock. Die Anbindung an öffentliche Verkehrsmittel sowie die Nähe zu den hiesigen Autobahnen machen den Standort Batenbrock sehr interessant.

In wenigen Minuten ist man im nahe gelegenen Park, welcher verschiedene Möglichkeiten der Naherholung bietet. Ebenso ist das Tetraeda fußläufig zu erreichen.

Einrichtungen des täglichen Bedarfs wie z.B. Supermarkt, Bäckerei, Ärzte und Apotheken sowie Kindergärten und Schulen befinden sich in der Nähe.

WOHNUNGS AUSSTATTUNG

Die Wohnung verfügt neben einer geräumigen Küche über ein Wohn- und Schlafzimmer. Das Bad ist Bodenebenen Dusche und mit Tageslicht ausgestattet

SONSTIGES

Neben attraktivem Wohnraum bieten wir Ihnen folgende Serviceleistungen:

- Persönliche Ansprechpartner in Ihrem Kundencenter vor Ort
- Reparaturservice: einfache und unkomplizierte Meldung von kleineren Schäden mit direkter Terminvereinbarung
- Schnee- und Glatteisbeseitigung
- Pflege der Außenanlagen

Unsere optionalen Zusatzleistungen:

- Multimediaanschluss: Internet, Telefonie sowie eine Vielzahl in- und ausländische Fernsehsender bei unserem Partner Vodafone
- exklusiver und dauerhaft günstiger Spezialtarif VIVAWEST Ökostrom bei unserem Partner R(H)EINPOWER

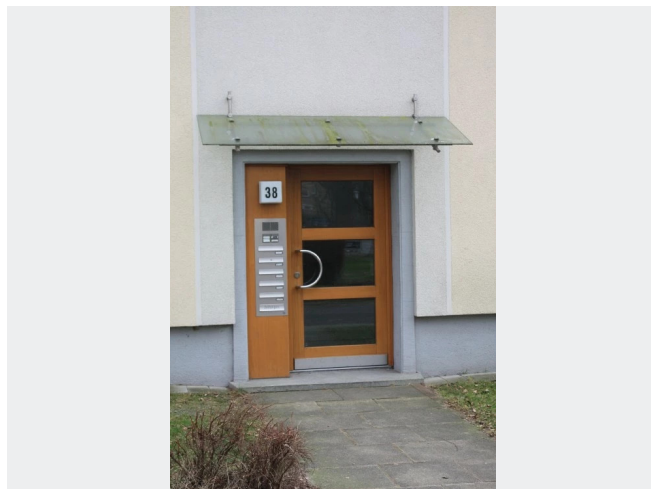
Wir verfügen über 120.000 Wohnungen in 100 Städten von der Singlewohnung bis zum geräumigen Zuhause für Familien mit unterschiedlichen Ansprüchen und in allen Lebensphasen. Sprechen Sie uns an, wir machen Ihnen ein individuelles Angebot.

Eine aufrichtige und faire Behandlung unserer Kunden und ein transparenter Vermietungsprozess sind uns wichtig. Unter www.vivawest.de/vermietungsversprechen finden Sie unser VIVAWEST Vermietungsversprechen an Sie!

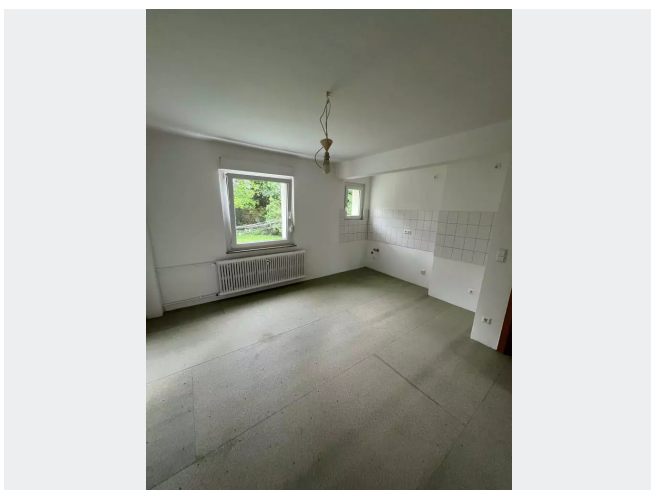
BILDER



Fassade vorne



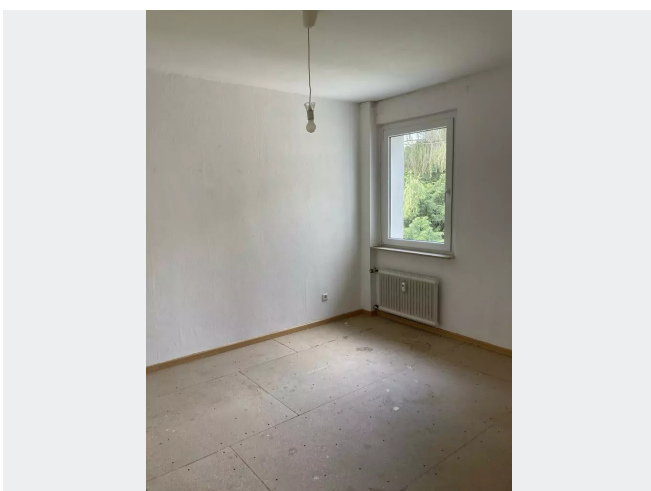
Hauseingang



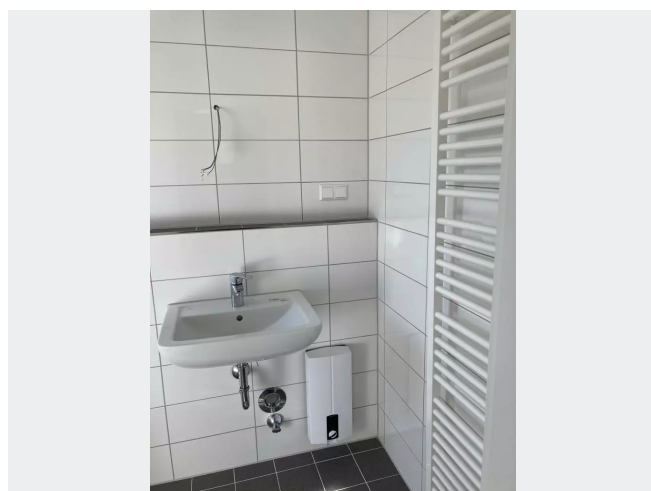
Wohn-und Essbereich



Wohnzimmer



Schlafzimmer



Badezimmer Bild 2

BILDER



Kontakt per Messenger!

GRUNDRISS



IN DER NÄHE

Gesundheit und Soziales

Dr. med. Peter M. Fleischer	221 m
Dental practice Ganz & Wiethölter	305 m
Wasilewski-Mioscka Kinga Dagmara Zahnärztin	375 m
Kinga Wasilewski-Mioscka Zahnärztin	375 m
Dr. med. Kohan A. Go	459 m
... und 10 weitere	

Bildung

AWO Kita VILLA Kunterbunt	401 m
Ev. Kindertageseinrichtung Bottrop-Batenbrock	410 m
Janusz-Korczak-Gesamtschule Jahrgangshaus 5/6	512 m
Janusz-Korczak-Gesamtschule Jahrgangshaus 5/6	512 m
Nikolaus-Groß-Schule	529 m
... und 13 weitere	

Sonstiges

Deutsche Post Filiale 572	226 m
Deutsche Post Filiale 529	573 m
UPS Access Point	780 m

Freizeit, Kultur, Tourismus

Öffentlicher Bücherschrank	328 m
Pizzeria Don Giovanni	389 m
AEGIDI GRILL Bottrop	392 m
Gold Burger und Fried Chicken Bottrop	410 m
Da Rino SweetArt	423 m
... und 24 weitere	

Auto und Verkehr

Globus Autoteile	365 m
JET Tankstelle	464 m
JET Tankstelle	464 m
IMO Car Wash	479 m
Reifenkiste Brenk & Sprenger	614 m
... und 12 weitere	

Einkaufen

Yesil Market	381 m
Da Rino SweetArt	423 m
Malzers Backstube	428 m
REWE	436 m
Lidl	446 m
... und 6 weitere	