

Der Startschuss in die erste eigene Mietwohnung mit VIVAWEST



IHR ANSPRECHPARTNER

Isabelle Dreßler

Dickebank 1
46238 Bottrop
Telefon: 02041 70646-27125

VIVAWEST Wohnen GmbH

Nordsternplatz 1
45889 Gelsenkirchen
www.vivawest.de

AUSSTATTUNG

- Badewanne
- Keller

IHR OBJEKT

Ostring 107
46238 Bottrop

Zimmer	2
Wohnfläche ca.	41 m ²
Geschoss	3 von 4
Bezugsfrei ab	ab sofort

Kaltmiete	321,00 €
+ Nebenkosten	104,00 €
inkl. Heizkosten	53,00 €
Gesamtmiete	478,00 €
Kaution	963 €

Expose-Nr. 5504-63-M



ENERGIEAUSWEIS

- Energieausweistyp: Verbrauchsausweis
- Energieeffizienzklasse: C
- Heizungsart: Fernwärme
- wesentlicher Energieträger: Fernwärme

OBJEKTBSCHREIBUNG

Die angebotene Wohnung befindet sich in einem 1952 errichteten und 2002 modernisierten gepflegten Mehrfamilienhaus in Bottrop Batenbrock.

Das Objekt befindet sich in einem verkehrsberuhigten Bereich. Die Grünfläche hinter dem Objekt lädt zum nachbarschaftlichen Verweilen ein.

Im Keller des Objektes befindet sich die Waschküche mit den Anschlüssen für die Waschmaschine.

Der Dachboden bietet Platz zum Trocknen der Wäsche.

Jede Wohnung hat einen dazugehörigen Kellerraum.

Die Warmwasseraufbereitung erfolgt dezentral über einen Durchlauferhitzer.

Nach dem Absenden des Kontaktformulars nehmen wir per E-Mail Kontakt mit Ihnen auf. Wir bitten Sie, Ihre Daten über den in der E-Mail enthaltenen Link zu vervollständigen und zu bestätigen.

Kontaktieren Sie uns auch über den Messenger auf Ihrem Smartphone. Schreiben Sie uns die Objekt-ID „5504-63-M“ in WhatsApp an 0209 380-11000, in Telegram an VivawestWohnen, in Threema an *VWCHAT oder in Signal an 0151 72777077. Alternativ können Sie Ihre Wohnungsanfrage auch an unseren Chatbot VIBO auf unserer Homepage richten.

LAGE

Sie suchen eine Wohnung, die Ihnen alle Vorteile einer zentrumsnahen Lage bietet, wollen aber auf eine ruhige und grüne Lage nicht verzichten? Dann sind Sie hier genau richtig.

Das Bottroper Wahrzeichen Tetraeder (9 Gehminuten entfernt) und der lediglich 2 Gehminuten entfernte neu gestalteten Volkspark Batenbrock, der dank seiner großzügigen Anlage nicht ausschließlich für Spaziergänge, sondern auch für Spiel und Sport einlädt, und das alpincenter Bottrop, die längste Skihalle der Welt, machen diesen Stadtteil so l(i)ebenswert und sind nur drei nennenswerte Freizeit- und Naherholungsmöglichkeiten für die ganze Familie in direkter Umgebung.

Die Bundesstraße 224 und die Autobahn 42 sind in wenigen Fahrminuten zu erreichen und auch die Anbindung an den ÖPNV ist durch die nahe gelegenen Bus-Haltestelle (Linie 266) gegeben.

Einkaufsmöglichkeiten und Geschäfte des täglichen Bedarfs sind in ca. 1 Kilometer auf der Prosperstrasse vorhanden und für einen ausgedehnten Einkaufsbummel ist die Innenstadt in wenigen Fahrminuten zu erreichen.

WOHNUNGS AUSSTATTUNG

Die angebotene Wohnung befindet sich im Dachgeschoss und ist wie folgt ausgestattet:

- Wohnzimmer mit Multimediaanschluss
- Schlafzimmer
- Küche mit weißem Fliesenspiegel
- Schlafzimmer
- Diele
- Tageslichtbadezimmer mit Badewanne und weißen Fliesen
- sämtliche Decken sind Raufaser weiß
- sämtliche Wände sind tapetenfrei

Die Wohnung wird ohne Wand- und Bodenbeläge übergeben.

SONSTIGES

Neben attraktivem Wohnraum bieten wir Ihnen folgende Serviceleistungen:

- Persönliche Ansprechpartner vor Ort
- Reparaturservice: einfache und unkomplizierte Meldung von kleineren Schäden mit direkter Terminvereinbarung
- Schnee- und Glatteisbeseitigung
- Pflege der Außenanlagen

Unsere optionalen Zusatzleistungen:

- Multimediaanschluss: Internet, Telefonie sowie eine Vielzahl in- und ausländische Fernsehsender bei unserem Partner Vodafone
- exklusiver und dauerhaft günstiger Spezialtarif VIVAWEST Ökostrom bei unserem Partner R(H)EINPOWER

Wir verfügen über 120.000 Wohnungen in 100 Städten von der Singlewohnung bis zum geräumigen Zuhause für Familien mit unterschiedlichen Ansprüchen und in allen Lebensphasen. Sprechen Sie uns an, wir machen Ihnen ein individuelles Angebot.

Eine aufrichtige und faire Behandlung unserer Kunden und ein transparenter Vermietungsprozess sind uns wichtig. Unter www.vivawest.de/vermietungsversprechen finden Sie unser VIVAWEST Vermietungsversprechen an Sie!

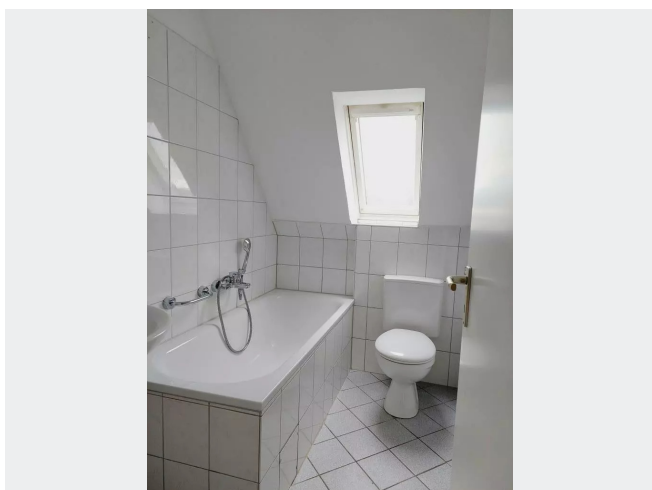
BILDER



Vorderansicht Ostring 107



Rückansicht Ostring 107



Badezimmer



Wohnzimmer

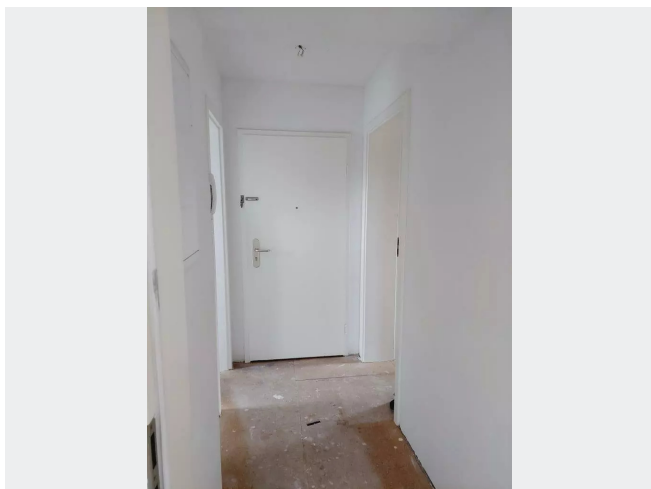


Schlafzimmer



Küche

BILDER

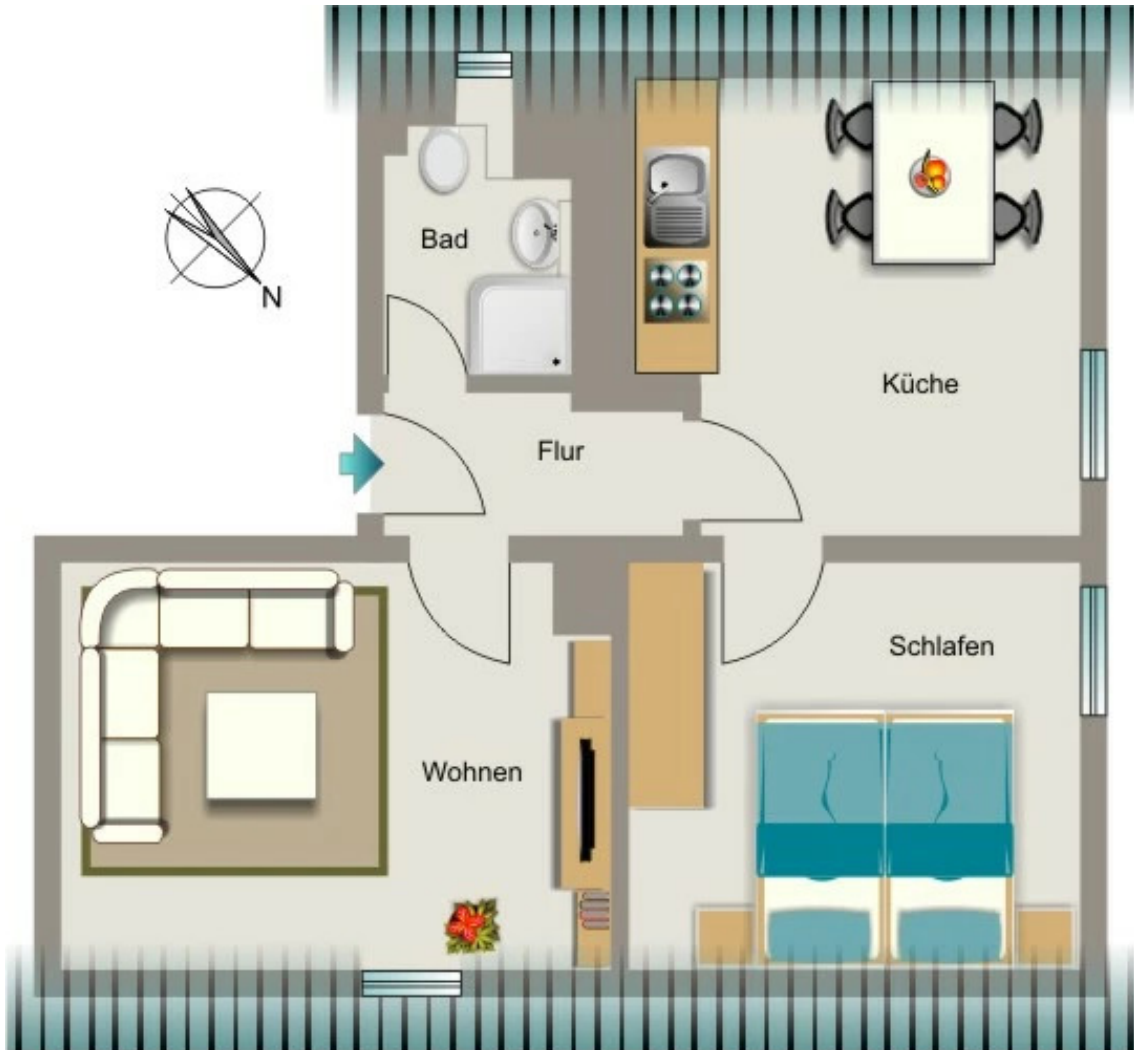


Diele



Kontakt per Messenger!

GRUNDRISS



IN DER NÄHE

Einkaufen

Viktoria - russische & polnische Spezialitäten	37 m
Bäckerei Brinker GmbH	707 m
Rewe	710 m
Bäckerei Nisa	727 m
Aral	779 m
... und 6 weitere	

Auto und Verkehr

Bottrop Ostring	381 m
Auto Lepori GbR	505 m
TH Parts&More	543 m
Kfz- Prüfstützpunkt Dipl.-Ing. Karen Drews	689 m
Tüv Gutachteb Reparatur	693 m
... und 8 weitere	

Freizeit, Kultur, Tourismus

Pizzeria DaVinci	40 m
Mobile Park	270 m
Alexa's Tee	335 m
Volkspark Batenbrock	352 m
KGV Batenbrock	363 m
... und 19 weitere	

Bildung

Komponist	106 m
Katholischer Kindergarten St. Hedwig	131 m
Kindergarten Röttgersbank	180 m
Nikolaus-Groß-Schule	516 m
Nikolaus-Groß-Schule	516 m
... und 15 weitere	

Sonstiges

UPS Access Point	353 m
Deutsche Post Filiale 529	414 m

Gesundheit und Soziales

Podologie Susanne Balke	371 m
Praxis für Podologie Heinz Bergendahl	371 m
Dr. Karim Gaber	372 m
Dr. Carina Dietrich Cosmetic Dentist	382 m
Hausarztpraxis Bottrop - Dr. med. Thomas Kaden-Janska	427 m
... und 17 weitere	