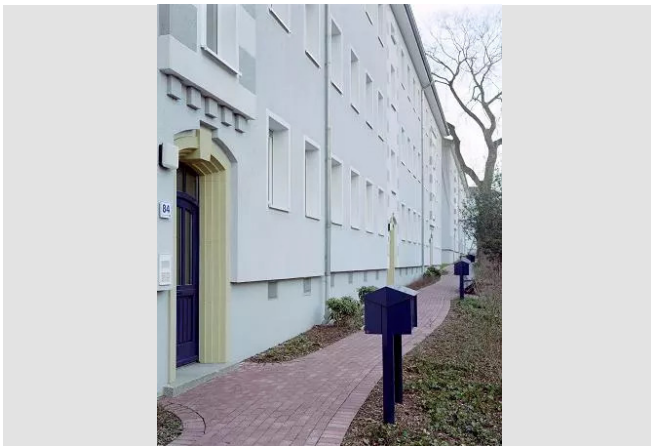


Bei VIVAWEST die Sonnenstrahlen auf dem eigenen Balkon genießen.



IHR ANSPRECHPARTNER

Susann de Greef

Johanniskirchstr. 76

45329 Essen

Telefon: 0201 36404-26517

VIVAWEST Wohnen GmbH

Nordsternplatz 1

45889 Gelsenkirchen

www.vivawest.de

AUSSTATTUNG

- Balkon / Terrasse
- Keller

IHR OBJEKT

Onckenstraße 88

45144 Essen

Zimmer 2

Wohnfläche ca. 55 m²

Geschoss 0 von 3

Bezugsfrei ab 30.09.2024

Kaltmiete 436,00 €

+ Nebenkosten 152,00 €

inkl. Heizkosten 83,00 €

Gesamtmiete 671,00 €

Kaution 1.308 €

Expose-Nr. 5498-169-M



ENERGIEAUSWEIS

- Energieausweistyp: Verbrauchsausweis
- Energieeffizienzklasse: C
- Heizungsart: Fernwärme
- wesentlicher Energieträger: Fernwärme

OBJEKTBE SCHREIBUNG

Traditionelle Siedlung in grüner, zentraler Lage in Essen-Frohnhausen

Unsere Objekte in Essen-Frohnhausen wurden umfangreich modernisiert und liegen in einem grünen und sehr gepflegten Siedlungsbereich mit guter Verkehrsanbindung (A40, Bus- und Straßenbahnverbindungen sowie das S-Bahn-Netz)

Einkaufsmöglichkeiten befinden sich in der Nähe und sind fußläufig erreichbar. Auch das Rhein-Ruhr Zentrum mit seinem umfangreichen und vielfältigen Einkaufsmöglichkeiten ist in knapp 10 (Auto-)Minuten erreichbar.

Nach dem Absenden des Kontaktformulars nehmen wir per E-Mail Kontakt mit Ihnen auf. Wir bitten Sie, Ihre Daten über den in der E-Mail enthaltenen Link zu vervollständigen und zu bestätigen.

Kontaktieren Sie uns auch über den Messenger auf Ihrem Smartphone. Schreiben Sie uns die Objekt-ID „5498-169-M“ in WhatsApp an 0209 380-11000, in Telegram an VivawestWohnen, in Threema an *VWCHAT oder in Signal an 0151 72777077. Alternativ können Sie Ihre Wohnungsanfrage auch an unseren Chatbot VIBO auf unserer Homepage richten.

LAGE

Diese Wohnung befindet sich im Erdgeschoss des Mehrfamilienhauses.

WOHNUNGS AUSSTATTUNG

Diese helle und gemütliche Wohnung ist folgendermaßen aufgeteilt:

- ein Wohnzimmer mit Balkon
- eine große Küche
- ein Schlafzimmer
- ein Wannenbad mit Fenster
- eine praktische Abstellkammer

Der Oberboden und die Küche können nach Absprache vom Vormieter übernommen werden.

SONSTIGES

Neben attraktivem Wohnraum bieten wir Ihnen folgende Serviceleistungen:

- Persönliche Ansprechpartner vor Ort
- Reparaturservice: einfache und unkomplizierte Meldung von kleineren Schäden mit direkter Terminvereinbarung
- Schnee- und Glatteisbeseitigung
- Pflege der Außenanlagen

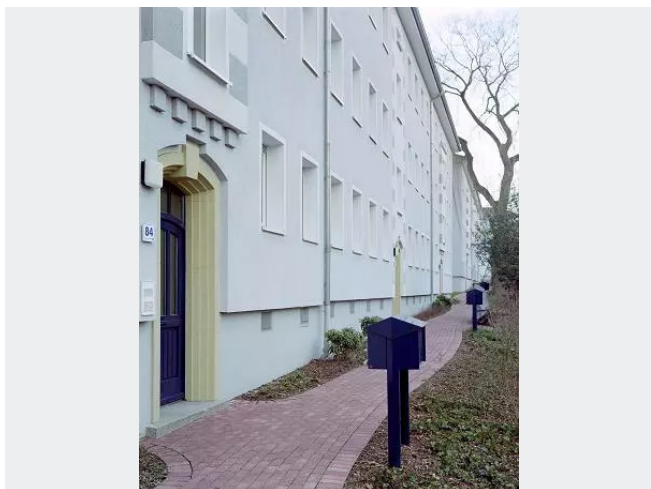
Unsere optionalen Zusatzleistungen:

- Multimediaanschluss: Internet, Telefonie sowie eine Vielzahl in- und ausländische Fernsehsender bei unserem Partner Vodafone
- exklusiver und dauerhaft günstiger Spezialtarif VIVAWEST Ökostrom bei unserem Partner R(H)EINPOWER

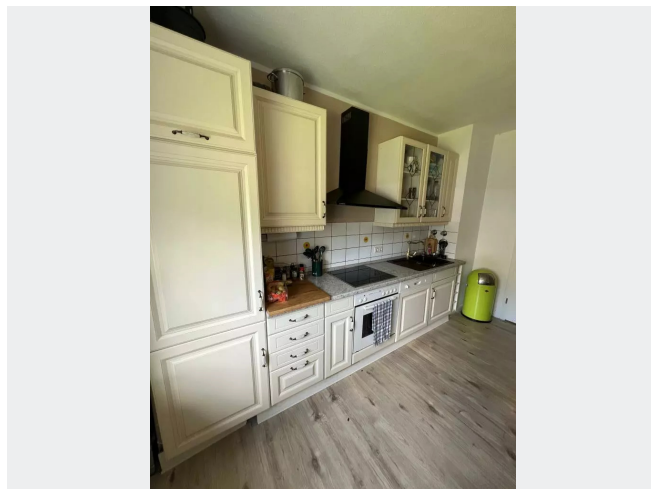
Wir verfügen über 120.000 Wohnungen in 100 Städten von der Singlewohnung bis zum geräumigen Zuhause für Familien mit unterschiedlichen Ansprüchen und in allen Lebensphasen. Sprechen Sie uns an, wir machen Ihnen ein individuelles Angebot.

Eine aufrichtige und faire Behandlung unserer Kunden und ein transparenter Vermietungsprozess sind uns wichtig. Unter www.vivawest.de/vermietungsversprechen finden Sie unser VIVAWEST Vermietungsversprechen an Sie!

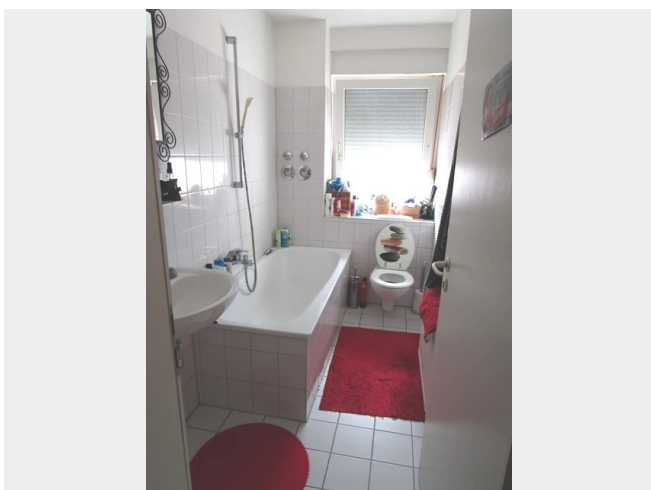
BILDER



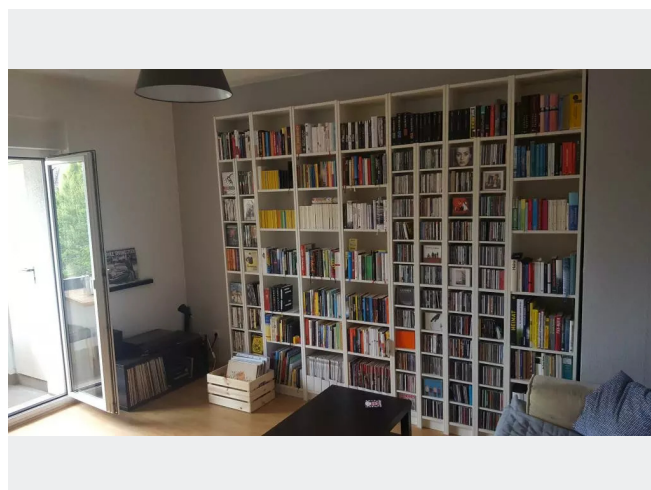
Hauseingang



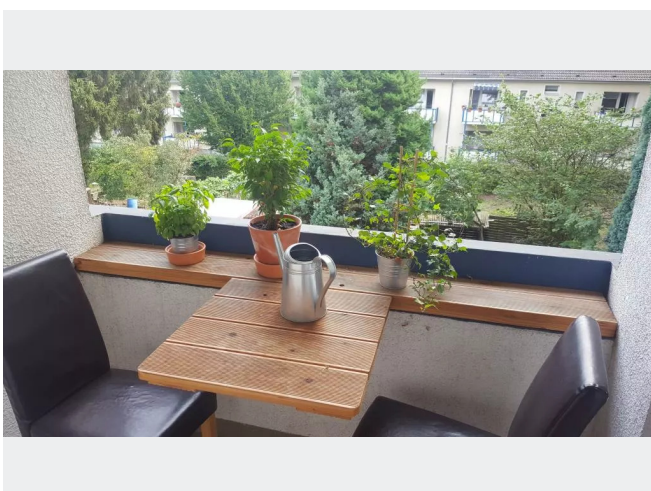
Küche



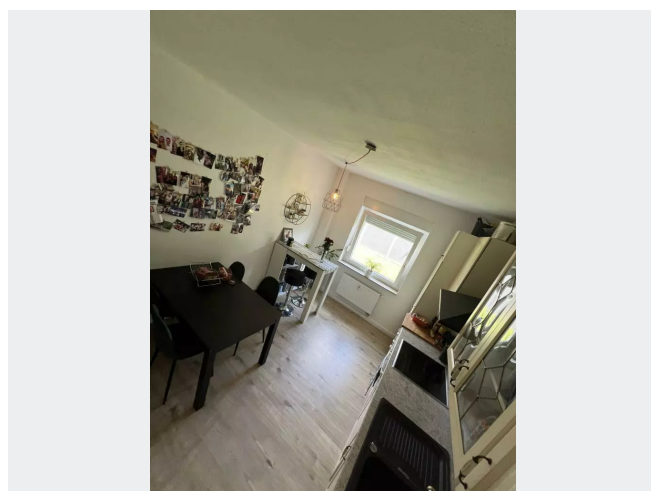
Wannenbad mit Fenster



Beispiel Wohnzimmer

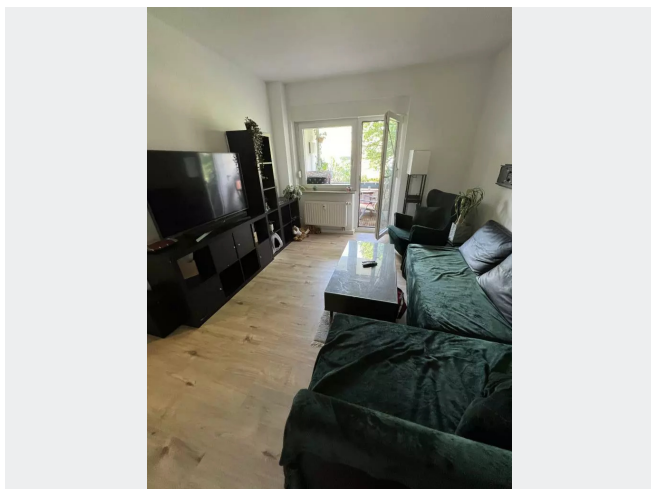


Beispiel Balkon



Küche

BILDER



Wohnzimmer



Kontakt per Messenger!

GRUNDRISS



IN DER NÄHE

Auto und Verkehr

| | |
|--|-------|
| Essen Frohnhausen S | 102 m |
| Autoteile König | 212 m |
| Leasing-Rückläufer Service | 453 m |
| Kfz-Lackierer (statt 300€ jetzt ab 150€) | 535 m |
| Auto Topal | 600 m |
| ... und 20 weitere | |

Einkaufen

| | |
|--|-------|
| Ria money transfer | 411 m |
| Cafe-Restaurant Hosselmann GmbH & Co. KG | 560 m |
| REWE Schyra oHG | 570 m |
| Aral | 653 m |
| PENNY | 689 m |
| ... und 21 weitere | |

Bildung

| | |
|-------------------------------|-------|
| VKJ-Kinderhaus Kleine Oase | 242 m |
| Emely funke GmbH | 297 m |
| Musikzug Essen Frohnhausen EV | 324 m |
| Leistungszentrum Handball | 391 m |
| Grundschule | 466 m |
| ... und 35 weitere | |

Freizeit, Kultur, Tourismus

| | |
|-----------------------------------|-------|
| Gedenktafel Kriegsgefangene | 253 m |
| Teufelstunnel | 266 m |
| Deutsch- Türkischer Verein | 288 m |
| Schrebergarten Verein Frohnhausen | 317 m |
| Ria money transfer | 411 m |
| ... und 103 weitere | |

Gesundheit und Soziales

| | |
|---|-------|
| Praxis für Podologie und Fußpflege Manuela Brauße | 306 m |
| Parkplatz Noweda | 615 m |
| Praxis M. Berdysz-Friedrich | 673 m |
| Frauenärztinnen Frohnhausen | 677 m |
| Frau Irmtrud Möller | 679 m |
| ... und 39 weitere | |

Sonstiges

| | |
|-----------------------------|-------|
| Ria money transfer | 411 m |
| Sparkasse Essen - ATM | 767 m |
| Sparkasse Essen - SB-Center | 767 m |
| Geldautomat Sparkasse | 806 m |
| German post office | 806 m |
| ... und 8 weitere | |