

Vier Wände zum Wohlfühlen.



IHR ANSPRECHPARTNER

Birgit Löwe

Johanniskirchstr. 76

45329 Essen

Telefon: 0201 36404-26557

VIVAWEST Wohnen GmbH

Nordsternplatz 1

45889 Gelsenkirchen

www.vivawest.de

AUSSTATTUNG

- Dusche
- Balkon / Terrasse
- Keller

IHR OBJEKT

Höltestraße 3

45326 Essen

Zimmer 2

Wohnfläche ca. 55 m²

Geschoss 3 von 4

Bezugsfrei ab ab sofort

Kaltmiete 446,00 €

+ Nebenkosten 156,00 €

inkl. Heizkosten 72,00 €

Gesamtmiete 674,00 €

Kaution 1.338 €

Expose-Nr. 5495-114-M



ENERGIEAUSWEIS

- Energieausweistyp: Verbrauchsausweis
- Energieeffizienzklasse: C
- Heizungsart: Zentralheizung
- wesentlicher Energieträger: Gas

OBJEKTBE SCHREIBUNG

- 2,5 Raumwohnung im
- 6 Familienhaus
- in ruhiger grüner Lage, aber dennoch zentral

Nach dem Absenden des Kontaktformulars nehmen wir per E-Mail Kontakt mit Ihnen auf. Wir bitten Sie, Ihre Daten über den in der E-Mail enthaltenen Link zu vervollständigen und zu bestätigen.

Kontaktieren Sie uns auch über den Messenger auf Ihrem Smartphone. Schreiben Sie uns die Objekt-ID „5495-114-M“ in WhatsApp an 0209 380-11000, in Telegram an VivawestWohnen, in Threema an *VWCHAT oder in Signal an 0151 72777077. Alternativ können Sie Ihre Wohnungsanfrage auch an unseren Chatbot VIBO auf unserer Homepage richten.

LAGE

Die Schulen BFZ-Essen GmbH und BFZ Essen erreichen Sie zügig. Fußläufig in der Umgebung finden Sie die Spielplätze Niehusmannskamp, Hundebrinkstraße und Spielplatz Hundebrinkstraße/Helenenpark. Fünf Supermärkte befinden sich im erweiterten Umfeld, zum Beispiel: Rewe Grob. Sechs Bushaltestellen gibt es gleich um die Ecke, zum Beispiel: Seumannstraße. Es ist Ihnen möglich, zwei Bahnhöfe fußläufig in ca. 15 Minuten zu erreichen, zum Beispiel: Essen-Altenessen. Nicht weit entfernt stehen Ihnen zwei Straßenbahnhaltestellen zur Verfügung, zum Beispiel: Höltestraße. Um mehr über Essen zu erfahren, klicken Sie auf den folgenden Link: <https://www.essen.de>

WOHNUNGS AUSSTATTUNG

- neues Duschbad mit Fenster
- neue Elektro- und Sanitärinstallation
- weiße Innentüren
- Decken Raufaser weiß, Wände tapetenfrei
- Oberboden Estrich
- Balkon
- Mieterkeller

SONSTIGES

Neben attraktivem Wohnraum bieten wir Ihnen folgende Serviceleistungen:

- Persönliche Ansprechpartner vor Ort
- Reparaturservice: einfache und unkomplizierte Meldung von kleineren Schäden mit direkter Terminvereinbarung
- Schnee- und Glatteisbeseitigung
- Pflege der Außenanlagen

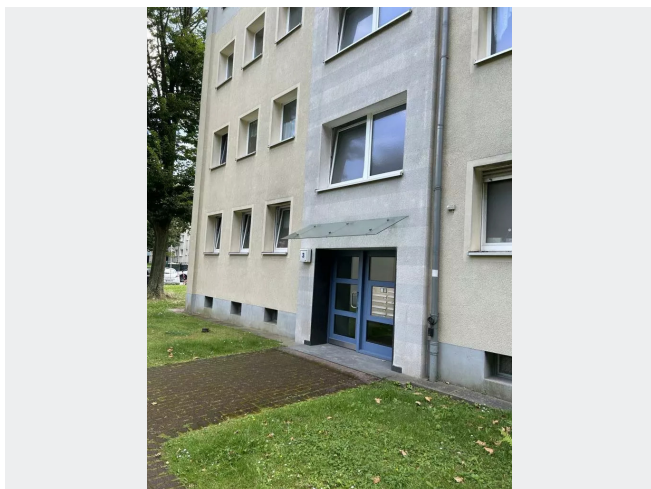
Unsere optionalen Zusatzleistungen:

- Multimediaanschluss: Internet, Telefonie sowie eine Vielzahl in- und ausländische Fernsehsender bei unserem Partner Vodafone
- exklusiver und dauerhaft günstiger Spezialtarif VIVAWEST Ökostrom bei unserem Partner R(H)EINPOWER

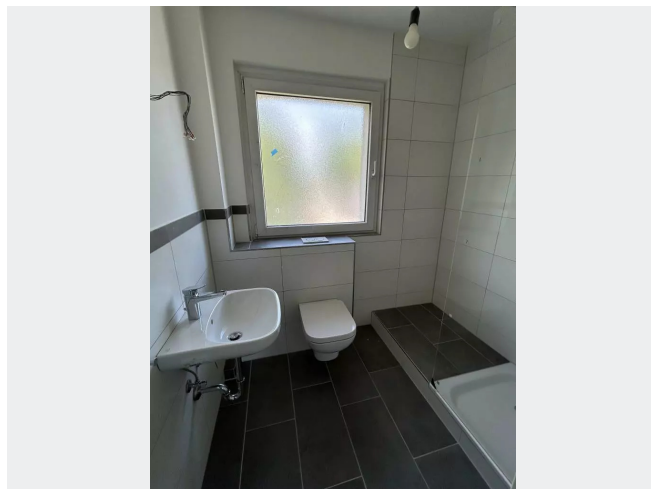
Wir verfügen über 120.000 Wohnungen in 100 Städten von der Singlewohnung bis zum geräumigen Zuhause für Familien mit unterschiedlichen Ansprüchen und in allen Lebensphasen. Sprechen Sie uns an, wir machen Ihnen ein individuelles Angebot.

Eine aufrichtige und faire Behandlung unserer Kunden und ein transparenter Vermietungsprozess sind uns wichtig. Unter www.vivawest.de/vermietungsversprechen finden Sie unser VIVAWEST Vermietungsversprechen an Sie!

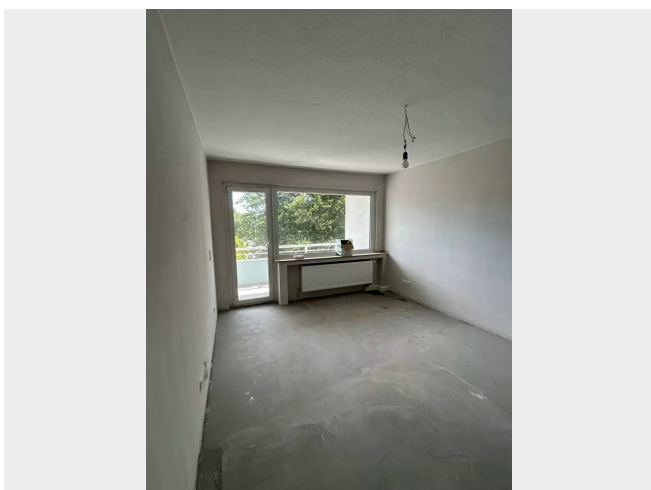
BILDER



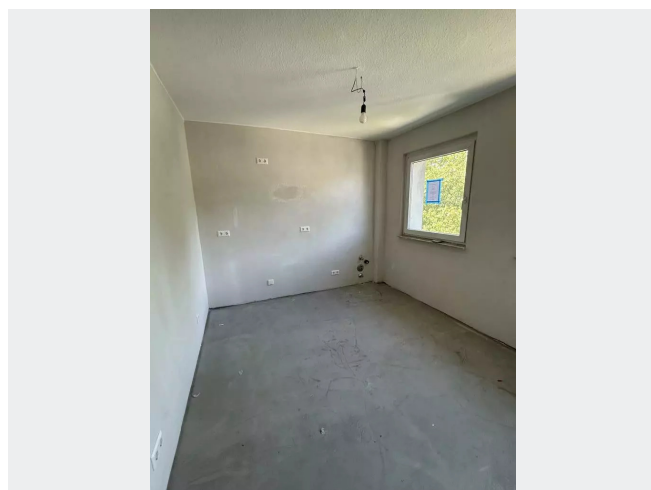
Hauseingang



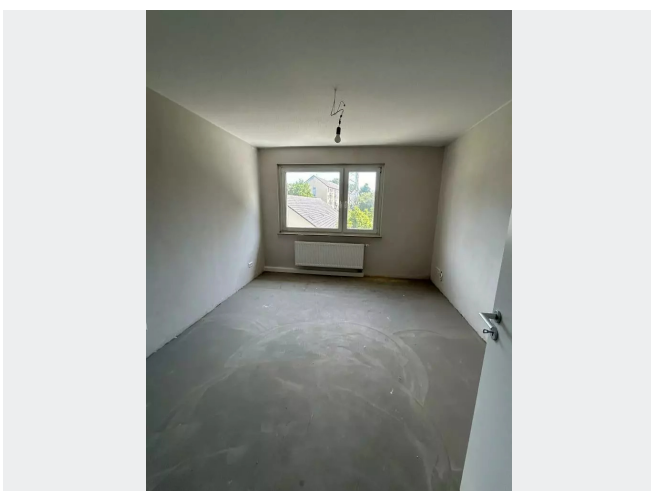
Duschbad



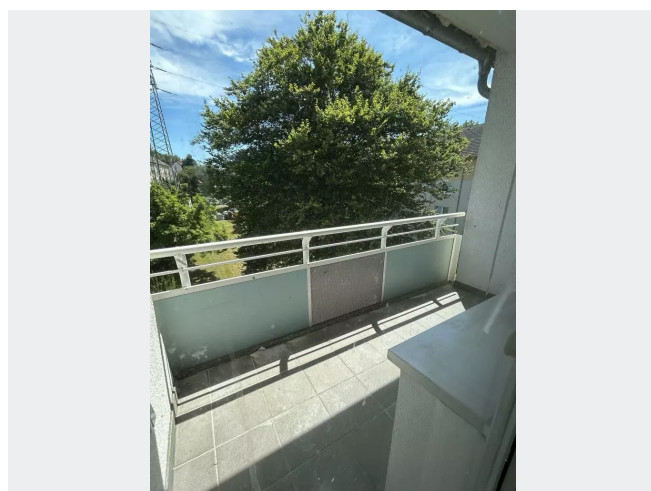
Wohnzimmer



Küche



Schlafzimmer



Balkon

BILDER



Kontakt per Messenger!

GRUNDRISS



IN DER NÄHE

Freizeit, Kultur, Tourismus

Samyama - Zentrum für Yoga & Ayurveda	127 m
Gartenbauverein Bernetal e.V.	151 m
Gemeinschaftsgarten Ellerngrün	336 m
Dritte Halbzeit	341 m
Dritte Halbzeit	341 m
... und 41 weitere	

Sonstiges

Sparkasse Essen - SB-Center	774 m
Sparkasse Essen - ATM	774 m
Deutsche Post Filiale 689	792 m

Auto und Verkehr

Auto CKD KFZ Werkstatt Meisterbetrieb	164 m
Autohaus-Gruber	168 m
Car's & More	302 m
Winkler Günter KFZ-Sachverständigenbüro / Gutachten	302 m
Autoservice Sticken	594 m
... und 32 weitere	

Bildung

Kath. Kindergarten	302 m
Städt. Kindergarten	387 m
Kreativschule Rich	538 m
Kath. Pfarramt Herz Jesu	569 m
Studieninstitut für kommunale Verwaltung Essen	680 m
... und 20 weitere	

Einkaufen

Kiosk Ellernplatz	342 m
Türpa	711 m
Malzers Backstube	796 m
REWE Grob - Essen	796 m
REWE Grob - Essen	796 m
... und 12 weitere	

Gesundheit und Soziales

LVR-Klinikum Essen	565 m
Kaiser-Wilhelm-Apotheke	740 m
Kinderarztpraxis Maleszka	743 m
Baloi Christina Zahnärztin	743 m
HNO Praxis - Jochen Honneth	743 m
... und 17 weitere	