

Exklusives Wohnen - Exklusives Lebensgefühl.



IHR ANSPRECHPARTNER

Stefan Vrecar

Dickebank 1
46238 Bottrop
Telefon: 02041 70646-27115

VIVAWEST Wohnen GmbH

Nordsternplatz 1
45889 Gelsenkirchen
www.vivawest.de

AUSSTATTUNG

- Balkon / Terrasse
- Keller

IHR OBJEKT

Am Schürenbusch 1,3
46240 Bottrop

Zimmer	3
Wohnfläche ca.	81 m ²
Geschoss	1 von 3
Bezugsfrei ab	ab sofort
Kaltmiete	716,00 €
+ Nebenkosten	172,00 €
inkl. Heizkosten	102,00 €
Gesamtmiete	990,00 €
Kaution	2.148 €
Expose-Nr.	5390-3-M



ENERGIEAUSWEIS

- Energieausweistyp: Verbrauchsausweis
- Energieeffizienzklasse: B
- Heizungsart: Fernwärme
- wesentlicher Energieträger: Fernwärme

OBJEKTDESCHEIBUNG

Hierbei handelt es sich um eine mit gehobener Ausstattung.

Nach dem Absenden des Kontaktformulars nehmen wir per E-Mail Kontakt mit Ihnen auf. Wir bitten Sie, Ihre Daten über den in der E-Mail enthaltenen Link zu vervollständigen und zu bestätigen.

Kontaktieren Sie uns auch über den Messenger auf Ihrem Smartphone. Schreiben Sie uns die Objekt-ID „5390-3-M“ in WhatsApp an 0209 380-11000, in Telegram an VivawestWohnen, in Threema an *VWCHAT oder in Signal an 0151 72777077. Alternativ können Sie Ihre Wohnungsanfrage auch an unseren Chatbot VIBO auf unserer Homepage richten.

WOHNUNGSAAUSSTATTUNG

LAGE

Das Objekt aus dem Jahr 2006 befindet sich in einer ruhigen und zentralen Wohnanlage in Bottrop- Boy.

Die Autobahnen A2, A42, die Bundesstraße B224 sowie die Städte Essen, Gelsenkirchen und Gladbeck sind in wenigen Autominuten erreichbar.

Einkaufsmöglichkeiten, Schulen, Kindergärten, Ärzte und Apotheke finden Sie in unmittelbarer Nähe.

SONSTIGES

Neben attraktivem Wohnraum bieten wir Ihnen folgende Serviceleistungen:

- Persönliche Ansprechpartner vor Ort
- Reparaturservice: einfache und unkomplizierte Meldung von kleineren Schäden mit direkter Terminvereinbarung
- Schnee- und Glatteisbeseitigung
- Pflege der Außenanlagen

Unsere optionalen Zusatzleistungen:

- Multimediaanschluss: Internet, Telefonie sowie eine Vielzahl in- und ausländische Fernsehsender bei unserem Partner Vodafone
- exklusiver und dauerhaft günstiger Spezialtarif VIVAWEST Ökostrom bei unserem Partner R(H)EINPOWER

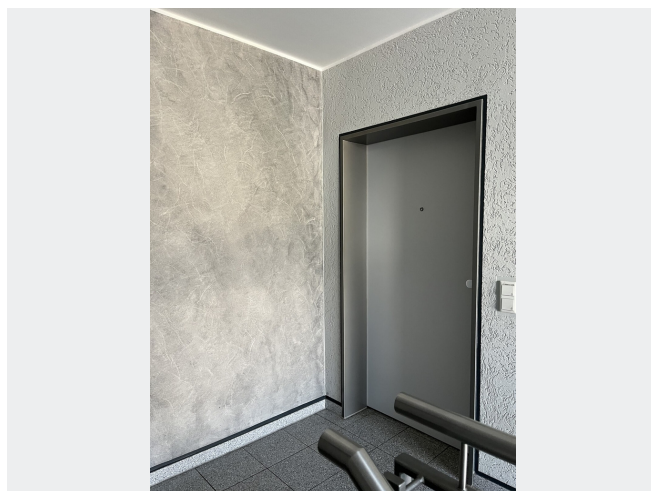
Wir verfügen über 120.000 Wohnungen in 100 Städten von der Singlewohnung bis zum geräumigen Zuhause für Familien mit unterschiedlichen Ansprüchen und in allen Lebensphasen. Sprechen Sie uns an, wir machen Ihnen ein individuelles Angebot.

Eine aufrichtige und faire Behandlung unserer Kunden und ein transparenter Vermietungsprozess sind uns wichtig. Unter www.vivawest.de/vermietungsversprechen finden Sie unser VIVAWEST Vermietungsversprechen an Sie!

BILDER



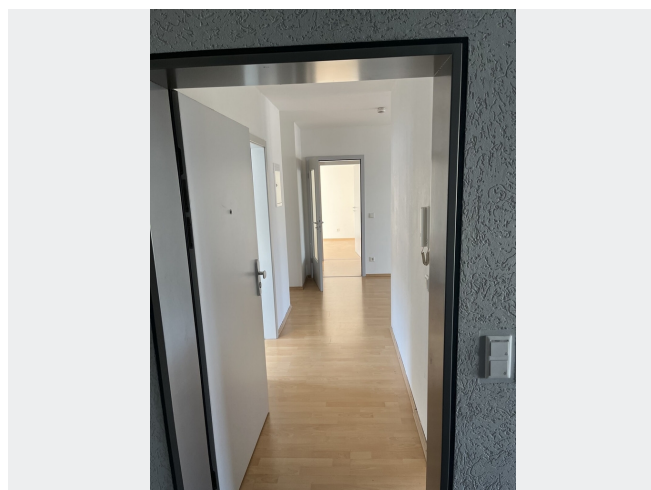
Frontansicht



Treppenhaus



Küche



Am Schürenbusch 1



Wohnzimmer



Diele

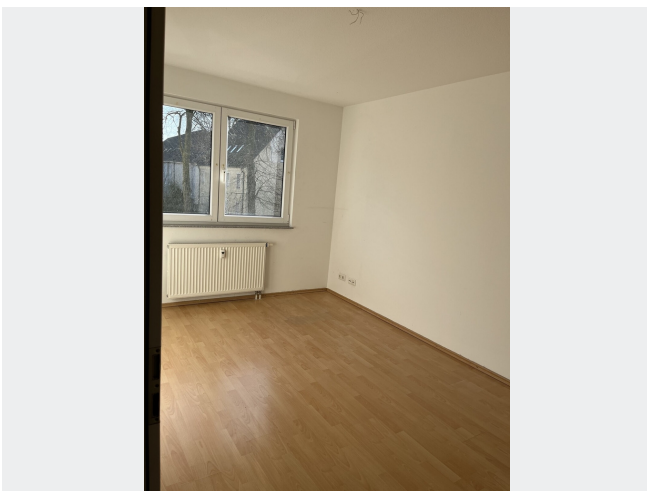
BILDER



Badezimmer



Badezimmer



Schlafzimmer



Kinderzimmer

Per Chat zur neuen Wohnung!

JEDERZEIT UND ÜBERALL!

0209 380-11000 VivawestWohnen 0151 72777077

VVWCHAT Chatbot VIBO

Weitere Infos in der Objektbeschreibung

www.vivawest.de

VIVAWEST

Kontakt per Messenger!

GRUNDRISS



IN DER NÄHE

Freizeit, Kultur, Tourismus

GrillGut	88 m
Westfalen Tankstelle	248 m
TRENDS Bottrop	393 m
doppiO zerO bottrop	717 m
doppiO zerO bottrop	717 m
... und 21 weitere	

Sonstiges

Vereinte Volksbank eG, SB-Filiale Boy	698 m
Sparkasse Bottrop - Geldautomat	726 m
Deutsche Post Filiale 547	821 m

Auto und Verkehr

Westfalen Tankstelle	248 m
Westfalen Tankstelle	248 m
studibus Station - Transporter mieten in Bottrop	255 m
KFZ Werkstatt Kubiak & Mohr GbR	449 m
FAHRZEUGE ALFRED BOHN GMBH Nissan	799 m
... und 5 weitere	

Gesundheit und Soziales

Zahnarztpraxis Thorsten Kraft	555 m
Bisskraft	555 m
Herr Dr. med. Rüdiger Bohnsack	671 m
Gemeinschaftspraxis Roland Schophaus & Lutz Siewert Dres. Ärzte	672 m
Group practice Roland Schophaus Lutz Siewert	673 m
... und 15 weitere	

Bildung

Ev. Kindergarten, Boy	568 m
Fürstenbergschule - Bottrop	629 m
Fürstenbergschule - Bottrop	629 m
Katholischer Kindergarten St.Johannes	680 m
Regenbogen Tageseinrichtung für Kinder e.V.	954 m

Einkaufen

Bakery + Konditorei Theodor Sporkmann	670 m
ALDI SÜD	728 m
Bäckerei Sporkmann	767 m
Netto Marken-Discount	777 m
Netto Marken-Discount	907 m
... und 3 weitere	