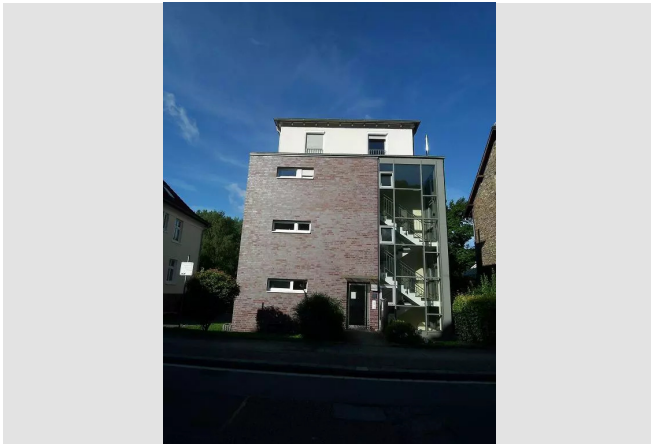


Wohnen, wo das Herz schlägt - in grüner Umgebung.



IHR ANSPRECHPARTNER

Silke Terbrüggen

Johanniskirchstr. 76
45329 Essen
Telefon: 0201 36404-26521

VIVAWEST Wohnen GmbH

Nordsternplatz 1
45889 Gelsenkirchen
www.vivawest.de

AUSSTATTUNG

- Balkon / Terrasse
- Keller

IHR OBJEKT

Kupferdreher Straße 284
45257 Essen

Zimmer	3
Wohnfläche ca.	88 m ²
Geschoss	0
Bezugsfrei ab	31.01.2025
Kaltmiete	1.006,00 €
+ Nebenkosten	293,00 €
inkl. Heizkosten	123,00 €
Gesamtmiete	1.422,00 €
Kaution	3.018 €
Expose-Nr.	5387-3-M



ENERGIEAUSWEIS

- Energieausweistyp: Verbrauchsausweis
- Energieeffizienzklasse: C
- Heizungsart: Zentralheizung
- wesentlicher Energieträger: Gas

OBJEKTDESCHEIBUNG

Modern gestaltetes 4-Familienhaus

- Maisonettewohnung
- Gaszentralheizung mit zentraler Warmwasserversorgung
- großzügige Außenanlagen mit Spielraum für unsere 'kleinen Mieter'
- PKW-Stellplatz

Nach dem Absenden des Kontaktformulars nehmen wir per E-Mail Kontakt mit Ihnen auf. Wir bitten Sie, Ihre Daten über den in der E-Mail enthaltenen Link zu vervollständigen und zu bestätigen.

Kontaktieren Sie uns auch über den Messenger auf Ihrem Smartphone. Schreiben Sie uns die Objekt-ID „5387-3-M“ in WhatsApp an 0209 380-11000, in Telegram an VivawestWohnen, in Threema an *VWCHAT oder in Signal an 0151 72777077. Alternativ können Sie Ihre Wohnungsanfrage auch an unseren Chatbot VIBO auf unserer Homepage richten.

LAGE

Durch den nahgelegenden Bahnhof Essen-Kupferdreh ist eine günstige Anbindung ÖPNV gegeben.

S-Bahnanschluß: Essen-Süd S 9 Richtung Wuppertal über Essen-Hauptbahnhof sowie weitere Bus- und Straßenbahnverbindungen

Autobahnanschluß A44, B227 A52

Einkaufsmöglichkeiten sowie Kindergärten und Schulen in der Nähe

WOHNUNGSANSTATTUNG

Die angebotene Wohnung ist wie folgt ausgestattet:

- Wohn- und Essbereich mit Parkett
- bodentiefe Fensterelemente
- Balkon
- hell gefliestes Wannenbad
- Übernahme der Einbauküche sowie weiteren Mobiliar in Absprache mit dem Vormieter möglich
- separate Kalt- und Warmwasserzähler
- Gäste-WC

SONSTIGES

Neben attraktivem Wohnraum bieten wir Ihnen folgende Serviceleistungen:

- Persönliche Ansprechpartner in Ihrem Kundencenter vor Ort
- Reparaturservice: einfache und unkomplizierte Meldung von kleineren Schäden mit direkter Terminvereinbarung
- Schnee- und Glatteisbeseitigung
- Pflege der Außenanlagen

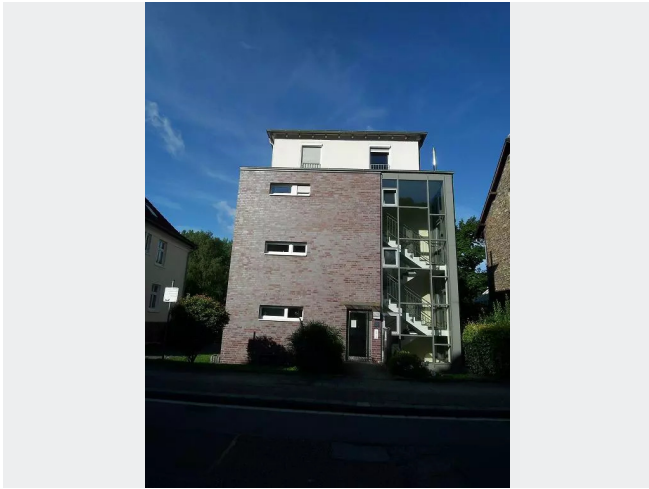
Unsere optionalen Zusatzleistungen:

- Multimediaanschluss: Internet, Telefonie sowie eine Vielzahl in- und ausländische Fernsehsender bei unserem Partner Vodafone
- exklusiver und dauerhaft günstiger Spezialtarif VIVAWEST Ökostrom bei unserem Partner R(H)EINPOWER

Wir verfügen über 120.000 Wohnungen in 100 Städten von der Singlewohnung bis zum geräumigen Zuhause für Familien mit unterschiedlichen Ansprüchen und in allen Lebensphasen. Sprechen Sie uns an, wir machen Ihnen ein individuelles Angebot.

Eine aufrichtige und faire Behandlung unserer Kunden und ein transparenter Vermietungsprozess sind uns wichtig. Unter www.vivawest.de/vermietungsversprechen finden Sie unser VIVAWEST Vermietungsversprechen an Sie!

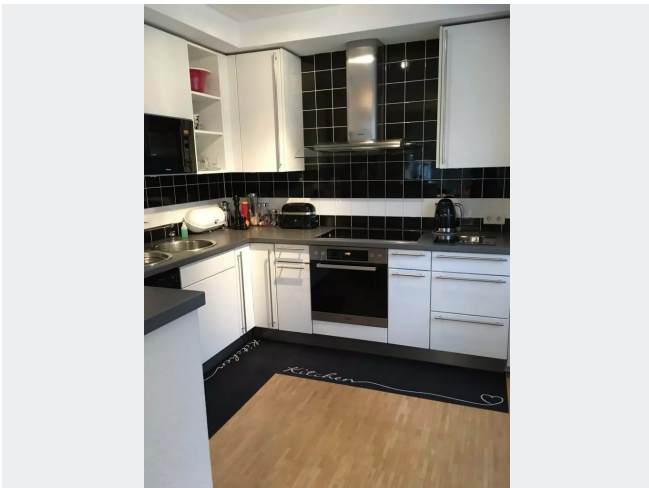
BILDER



Vorderansicht



Wannenbad mit Fenster



Küche



Balkon



Ausblick vom Balkon



Kontakt per Messenger!

GRUNDRISS



GRUNDRISS



IN DER NÄHE

Auto und Verkehr

Leo Sprungmann GmbH	192 m
Olaf Görke Kfz-Meisterbetrieb	314 m
DaGo Reifen	839 m
Car-Edelschmiede UG (haftungsbeschränkt)	904 m
Essen-Kupferdreh	978 m
... und 1 weitere	

Einkaufen

Zoohandlung Stäblein	879 m
Schmitzchen	918 m
EDEKA Struwe	960 m
Bäcker Peter	965 m

Freizeit, Kultur, Tourismus

Kulturlandschaft Deilbachtal	368 m
Asbachtal Weg	446 m
Feldblick Asbachtal	459 m
Spaghetti e Gamberoni	477 m
Gestifte von Hans Théo Michael	559 m
... und 31 weitere	

Bildung

Kath. Kindergarten St. Mariä Geburt	379 m
Kindertagesstätte "Regenbogenland"	592 m
Kindergarteninitiative Klabaüterhaus e.V.	715 m
Josefschule	775 m
Josefschule	775 m
... und 5 weitere	

Gesundheit und Soziales

Dr. Roland u. Bettina Rudolph Arzt	540 m
Wanda Wycisk Zahnärztin	670 m
Dr. med. Mathias Poller	757 m
Dr. Stephanie Pasch	767 m
Praxis für Podologie Barbara Zander	771 m
... und 28 weitere	

Sonstiges

Deutsche Post Filiale 509	879 m
Essen kupferdreh bahnhof	914 m
Post Briefkasten	964 m