

Wohnen, wo das Herz schlägt - in grüner Umgebung.



IHR ANSPRECHPARTNER

Alina Schulz
Johanniskirchstr. 76
45329 Essen
Telefon: 0201 36404-0

VIVAWEST Wohnen GmbH
Nordsternplatz 1
45889 Gelsenkirchen
www.vivawest.de

AUSSTATTUNG

- Badewanne
- Balkon / Terrasse
- Keller

IHR OBJEKT

Bürkenweg 10
45309 Essen

Zimmer	3
Wohnfläche ca.	64 m ²
Geschoss	1 von 2
Bezugsfrei ab	30.04.2025

Kaltmiete	467,00 €
+ Nebenkosten	192,00 €
inkl. Heizkosten	115,00 €
Gesamtmiete	774,00 €
Kaution	1.401 €

Expose-Nr.	5258-55-M
------------	-----------



ENERGIEAUSWEIS

- Energieausweistyp: Verbrauchsausweis
- Energieeffizienzklasse: C
- Heizungsart: Fernwärme
- wesentlicher Energieträger: Fernwärme

OBJEKTBE SCHREIBUNG

Die Wohnung befindet sich in einem ruhigen 4 Familienhaus in grüner Umgebung.

Nach dem Absenden des Kontaktformulars nehmen wir per E-Mail Kontakt mit Ihnen auf. Wir bitten Sie, Ihre Daten über den in der E-Mail enthaltenen Link zu vervollständigen und zu bestätigen.

Kontaktieren Sie uns auch über den Messenger auf Ihrem Smartphone. Schreiben Sie uns die Objekt-ID „5258-55-M“ in WhatsApp an 0209 380-11000, in Telegram an VivawestWohnen, in Threema an *VWCHAT oder in Signal an 0151 72777077. Alternativ können Sie Ihre Wohnungsanfrage auch an unseren Chatbot VIBO auf unserer Homepage richten.

WOHNUNGS AUSSTATTUNG

- Laminatboden kann übernommen werden
- Balkon
- Fenster im Bad
- Rollläden
- Rauchwarnmelder
- Kellerraum
- Gegensprechanlage
- Fernwärme
- Multimediaanschluss

LAGE

Im Bürkenweg bieten wir Ihnen Wohnungen in einer ruhigen, familienfreundlichen Wohnanlage, in der man sich wohlfühlen kann.

Einkaufsmöglichkeiten,
Kindergärten und Schulen in der Nähe
Autobahnanschlüsse A40 und A52
ÖPNV - Anbindungen: Zentrale Haltestelle: Karl-Meyer-Platz,
Buslinien 150, 154, 170, 183
Nächstgelegener Bahnhof Essen-Zollverein-Nord, erreichbar mit S2, RE3 oder Essen-Kray-Nord, erreichbar mit S2, RE2, RB 42

SONSTIGES

Neben attraktivem Wohnraum bieten wir Ihnen folgende Serviceleistungen:

- Persönliche Ansprechpartner vor Ort
- Reparaturservice: einfache und unkomplizierte Meldung von kleineren Schäden mit direkter Terminvereinbarung
- Schnee- und Glatteisbeseitigung
- Pflege der Außenanlagen

Unsere optionalen Zusatzleistungen:

- Multimediaanschluss: Internet, Telefonie sowie eine Vielzahl in- und ausländische Fernsehsender bei unserem Partner Vodafone
- exklusiver und dauerhaft günstiger Spezialtarif VIVAWEST Ökostrom bei unserem Partner R(H)EINPOWER

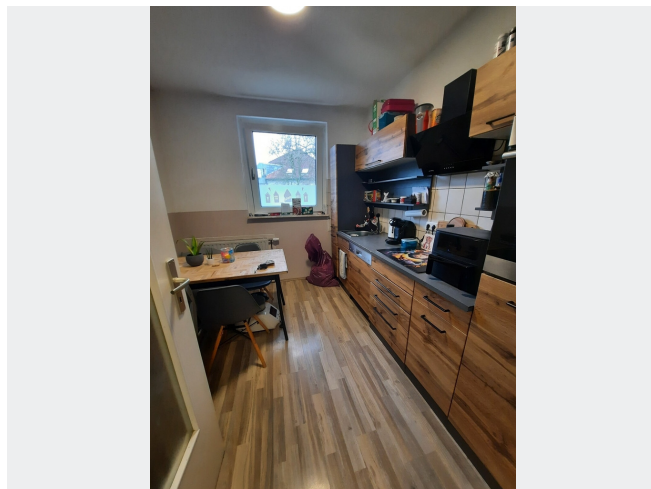
Wir verfügen über 120.000 Wohnungen in 100 Städten von der Singlewohnung bis zum geräumigen Zuhause für Familien mit unterschiedlichen Ansprüchen und in allen Lebensphasen. Sprechen Sie uns an, wir machen Ihnen ein individuelles Angebot.

Eine aufrichtige und faire Behandlung unserer Kunden und ein transparenter Vermietungsprozess sind uns wichtig. Unter www.vivawest.de/vermietungsversprechen finden Sie unser VIVAWEST Vermietungsversprechen an Sie!

BILDER



Außenansicht



Küche



Schlafzimmer - Muster



Wohnzimmer - Muster



Rückansicht



Bürkenweg 10 1. OG li

BILDER



Kontakt per Messenger!

GRUNDRISS



IN DER NÄHE

Auto und Verkehr

Auto Dienst Garz GmbH	255 m
Wilfried Wittkuhn Autotuning	277 m
Freie Tankstelle Körschen	292 m
Tank & Washing	310 m
Tank & Washing	310 m
... und 25 weitere	

Sonstiges

Sparkasse Essen - ATM	998 m
-----------------------	-------

Freizeit, Kultur, Tourismus

Kleingartenanlage Hubertstraße	394 m
Enno Personal Training	421 m
Bistro Cafe	428 m
Topolino Pizza & Grill	494 m
Schwarzbach (Oberlauf)	500 m
... und 21 weitere	

Einkaufen

Bistro Cafe	428 m
Raab Karcher	469 m
ALDI Nord	482 m
Aldi Nord Zentrale	892 m

Gesundheit und Soziales

Helmut Teichwart Physiotherapeut	560 m
MEDITÜV Gesundheitszentrum Gelsenkirchen (Arbeitssicherheit, Arbeitsmedizin, Gesundheitsmanagement)	704 m
MEDITÜV Gesundheitszentrum Essen (Arbeitssicherheit, Arbeitsmedizin, Gesundheitsmanagement)	704 m
Hausarztpraxis Krehl	708 m
Deutscher Medizin Service	824 m
... und 5 weitere	

Bildung

Catholic kindergarten St. Winfried	648 m
Bonifaciusschule	688 m
Bonifaciusschule	688 m
Vierhandbank	701 m
Städt. Kindergarten	740 m
... und 7 weitere	