

Kleine 2-Zimmer-Wohnung in Essen Stoppenberg für Sie!



IHR ANSPRECHPARTNER

Alina Schulz
Johanniskirchstr. 76
45329 Essen
Telefon: 0201 36404-0

VIVAWEST Wohnen GmbH
Nordsternplatz 1
45889 Gelsenkirchen
www.vivawest.de

AUSSTATTUNG

- Badewanne
- Keller

IHR OBJEKT

Turnerweg 10
45141 Essen

Zimmer	2
Wohnfläche ca.	40 m ²
Geschoss	0 von 3
Bezugsfrei ab	30.11.2024
Kaltmiete	354,00 €
+ Nebenkosten	128,00 €
inkl. Heizkosten	52,00 €
Gesamtmiete	534,00 €
Kaution	1.062 €
Expose-Nr.	5136-68-M



ENERGIEAUSWEIS

- Energieausweistyp: Verbrauchsausweis
- Energieeffizienzklasse: D
- Heizungsart: Zentralheizung
- wesentlicher Energieträger: Gas

OBJEKTBE SCHREIBUNG

Das Haus liegt in einer gepflegten Wohnsiedlung. Zwischen den Häusern befinden sich großzügige Grünflächen mit altem Baumbestand.

Nach dem Absenden des Kontaktformulars nehmen wir per E-Mail Kontakt mit Ihnen auf. Wir bitten Sie, Ihre Daten über den in der E-Mail enthaltenen Link zu vervollständigen und zu bestätigen.

Kontaktieren Sie uns auch über den Messenger auf Ihrem Smartphone. Schreiben Sie uns die Objekt-ID „5136-68-M“ in WhatsApp an 0209 380-11000, in Telegram an VivawestWohnen, in Threema an *VWCHAT oder in Signal an 0151 72777077. Alternativ können Sie Ihre Wohnungsanfrage auch an unseren Chatbot VIBO auf unserer Homepage richten.

LAGE

Es besteht eine gute Verkehrsanbindung an den öffentlichen Nahverkehr.

Einrichtungen des täglichen Bedarfs, wie z.B. Supermarkt, Bäckerei und Ärzte, können Sie in wenigen Minuten erreichen.

WOHNUNGS AUSSTATTUNG

Die Wohnung verfügt über folgende Ausstattungsmerkmalen:

- Wannenbad mit Fenster
- Wohnzimmer mit abgetrennten Küchenbereich
- Schlafzimmer

Die Wohnung wird aktuell umfangreich saniert

- Neue Türen
- Badezimmer saniert
- Decken Raufaserweiß

SONSTIGES

Neben attraktivem Wohnraum bieten wir Ihnen folgende Serviceleistungen:

- Persönliche Ansprechpartner vor Ort
- Reparaturservice: einfache und unkomplizierte Meldung von kleineren Schäden mit direkter Terminvereinbarung
- Schnee- und Glatteisbeseitigung
- Pflege der Außenanlagen

Unsere optionalen Zusatzleistungen:

- Multimediaanschluss: Internet, Telefonie sowie eine Vielzahl in- und ausländische Fernsehsender bei unserem Partner Vodafone
- exklusiver und dauerhaft günstiger Spezialtarif VIVAWEST Ökostrom bei unserem Partner R(H)EINPOWER

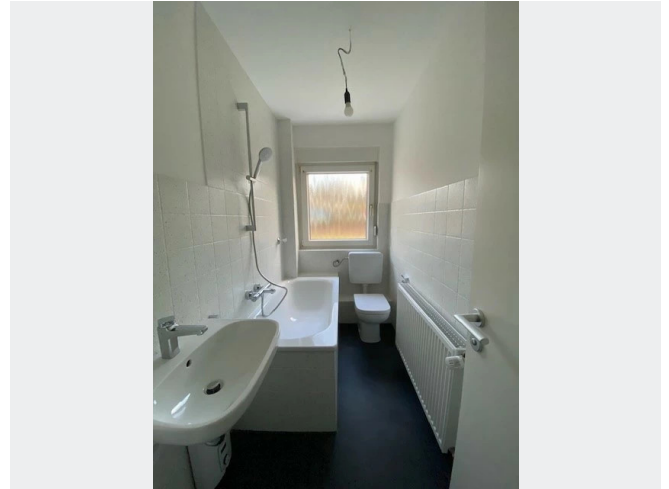
Wir verfügen über 120.000 Wohnungen in 100 Städten von der Singlewohnung bis zum geräumigen Zuhause für Familien mit unterschiedlichen Ansprüchen und in allen Lebensphasen. Sprechen Sie uns an, wir machen Ihnen ein individuelles Angebot.

Eine aufrichtige und faire Behandlung unserer Kunden und ein transparenter Vermietungsprozess sind uns wichtig. Unter www.vivawest.de/vermietungsversprechen finden Sie unser VIVAWEST Vermietungsversprechen an Sie!

BILDER



Außenansicht - Muster



Bad - Muster



Wohnküche - Muster



Schlafzimmer - Muster



Kontakt per Messenger!

GRUNDRISS



IN DER NÄHE

Freizeit, Kultur, Tourismus

Pott-Café ane Brücke	127 m
Café ane Brücke	150 m
Restaurant Nostalgie	156 m
Pizzeria La Pentola	178 m
Stoppenberger Platz	232 m
... und 37 weitere	

Sonstiges

Hallmann	422 m
Deutsche Post Filiale 586	425 m
Sparkasse Essen - ATM	426 m
Sparkasse Essen - SB-Center	426 m
Shell	623 m
... und 3 weitere	

Gesundheit und Soziales

Frau Silke Enders	131 m
Dr. med. Kyrus Alimi	227 m
Dr.med. Jürgen Freitag-Hoppen	271 m
Frau Dr. med. Beate Rittinghaus-Afflerbach	286 m
Apotheke am Stoppenberg - Partner von AVIE	400 m
... und 15 weitere	

Auto und Verkehr

Tire Stiebling GmbH	203 m
Winfried Bolinski KFZ Werkstatt	280 m
Heinrich Gubert GmbH Autolackiererei	339 m
P. S. Automobile GmbH	450 m
ATU Essen - Stoppenberg	523 m
... und 28 weitere	

Bildung

Ev. Kindergarten Wirbelwind	257 m
Ev. Pfarramt Stoppenberg	293 m
B AND J MARKETING COMP. LTD	353 m
Kita St. Nikolaus	456 m
tagesstättenKindertagesstätte an der Tuttmanschule	551 m
... und 7 weitere	

Einkaufen

Bereket Supermarkt	345 m
Malzers Backstube	368 m
Konditorei Pauelsen	379 m
REWE Sliwik	390 m
Döbbe Bakeries GmbH & Co. KG	428 m
... und 14 weitere	