

## Wohnen, wo das Herz schlägt - in grüner Umgebung.



### IHR ANSPRECHPARTNER

**Alina Schulz**  
Johanniskirchstr. 76  
45329 Essen  
Telefon: 0201 36404-0

**VIVAWEST Wohnen GmbH**  
Nordsternplatz 1  
45889 Gelsenkirchen  
[www.vivawest.de](http://www.vivawest.de)

### AUSSTATTUNG

- Keller

### IHR OBJEKT

Turnerweg 1  
45141 Essen

Zimmer	2
Wohnfläche ca.	48 m <sup>2</sup>
Geschoss	1 von 2
Bezugsfrei ab	ab sofort

Kaltmiete	347,00 €
+ Nebenkosten	163,00 €
inkl. Heizkosten	62,00 €
Gesamtmiete	572,00 €
Kaution	1.041 €

Expose-Nr. 5136-3-M



### ENERGIEAUSWEIS

- Energieausweistyp: Verbrauchsausweis
- Energieeffizienzklasse: E
- Heizungsart: Zentralheizung
- wesentlicher Energieträger: Gas

## OBJEKTBE SCHREIBUNG

Das Haus liegt in einer gepflegten Wohnsiedlung. Zwischen den Häusern befinden sich großzügige Grünflächen mit altem Baumbestand.

Nach dem Absenden des Kontaktformulars nehmen wir per E-Mail Kontakt mit Ihnen auf. Wir bitten Sie, Ihre Daten über den in der E-Mail enthaltenen Link zu vervollständigen und zu bestätigen.

Kontaktieren Sie uns auch über den Messenger auf Ihrem Smartphone. Schreiben Sie uns die Objekt-ID „5136-3-M“ in WhatsApp an 0209 380-11000, in Telegram an VivawestWohnen, in Threema an \*VWCHAT oder in Signal an 0151 72777077. Alternativ können Sie Ihre Wohnungsanfrage auch an unseren Chatbot VIBO auf unserer Homepage richten.

## LAGE

Es besteht eine gute Verkehrsanbindung an den öffentlichen Nahverkehr.

Einrichtungen des täglichen Bedarfs, wie z.B. Supermarkt, Bäckerei und Ärzte, können Sie in wenigen Minuten erreichen.

## WOHNUNGS AUSSTATTUNG

Ansprechend aufgeteilte Wohnung.  
Wohnzimmer  
Küche  
Schlafzimmer  
Tageslichtbad mit Badewanne.  
Decken und Wände Raufaser weiß.

## SONSTIGES

Neben attraktivem Wohnraum bieten wir Ihnen folgende Serviceleistungen:

- Persönliche Ansprechpartner vor Ort
- Reparaturservice: einfache und unkomplizierte Meldung von kleineren Schäden mit direkter Terminvereinbarung
- Schnee- und Glatteisbeseitigung
- Pflege der Außenanlagen

Unsere optionalen Zusatzleistungen:

- Multimediaanschluss: Internet, Telefonie sowie eine Vielzahl in- und ausländische Fernsehsender bei unserem Partner Vodafone
- exklusiver und dauerhaft günstiger Spezialtarif VIVAWEST Ökostrom bei unserem Partner R(H)EINPOWER

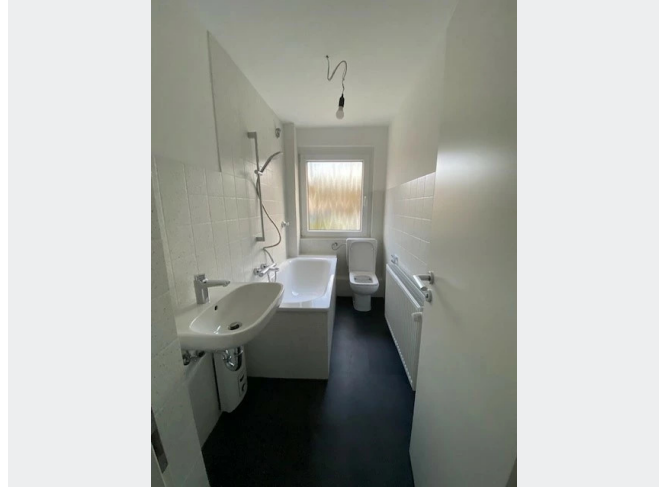
Wir verfügen über 120.000 Wohnungen in 100 Städten von der Singlewohnung bis zum geräumigen Zuhause für Familien mit unterschiedlichen Ansprüchen und in allen Lebensphasen. Sprechen Sie uns an, wir machen Ihnen ein individuelles Angebot.

Eine aufrichtige und faire Behandlung unserer Kunden und ein transparenter Vermietungsprozess sind uns wichtig. Unter [www.vivawest.de/vermietungsversprechen](http://www.vivawest.de/vermietungsversprechen) finden Sie unser VIVAWEST Vermietungsversprechen an Sie!

## BILDER



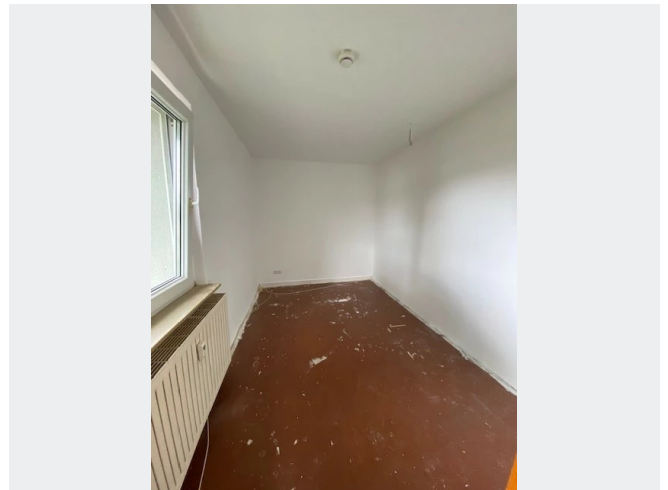
Außenansicht



Bad (Musterfoto)



Küche



Schlafzimmer

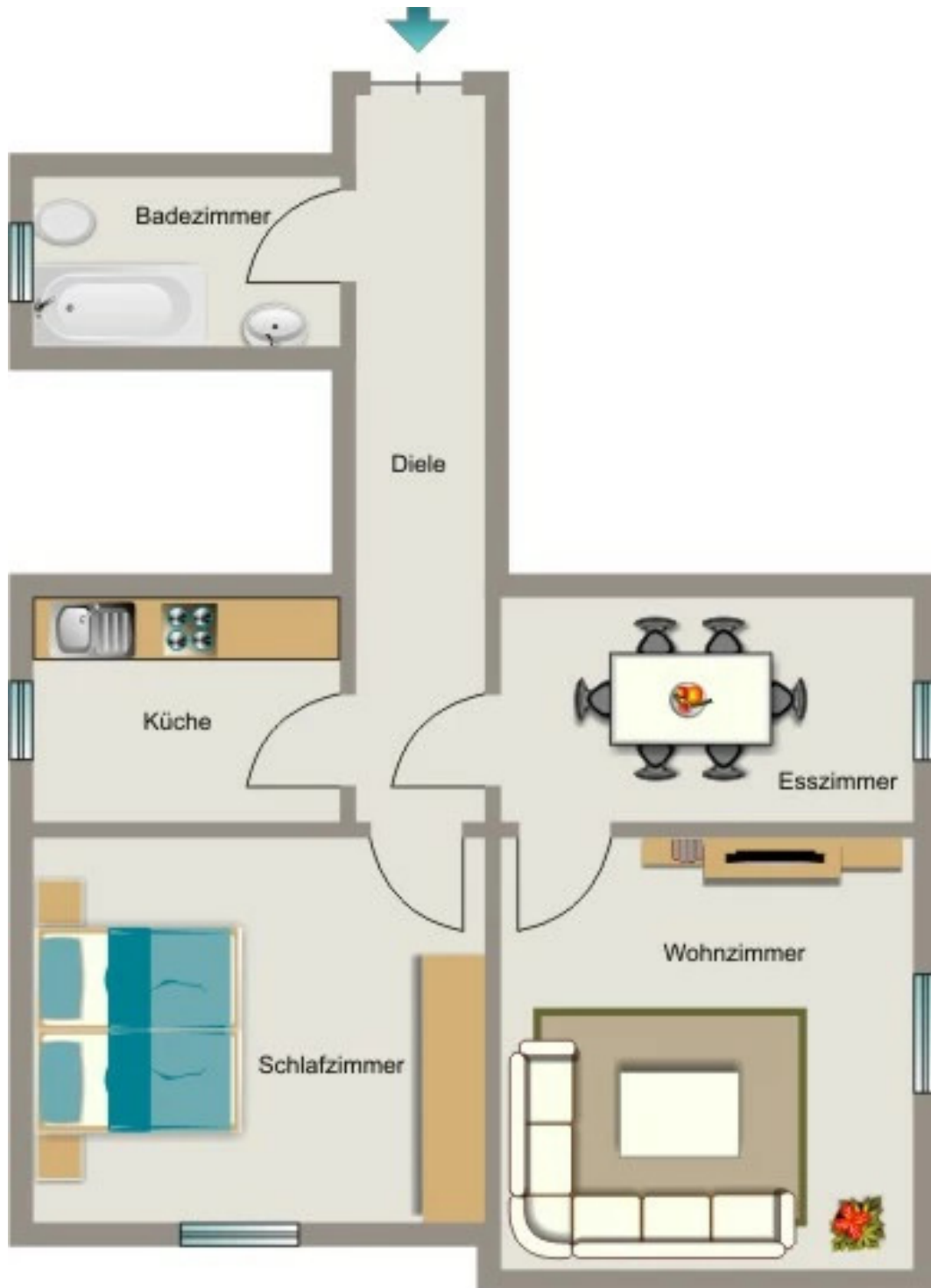


Wohnbereich



Kontakt per Messenger!

# GRUNDRISS



## IN DER NÄHE

### Gesundheit und Soziales

Frau Silke Enders	127 m
Dr. med. Kyrus Alimi	193 m
Dr.med. Jürgen Freitag-Hoppen	245 m
Frau Dr. med. Beate Rittinghaus-Afflerbach	257 m
Apotheke am Stoppenberg - Partner von AVIE	357 m
... und 15 weitere	

### Sonstiges

Hallmann	375 m
Deutsche Post Filiale 586	378 m
Sparkasse Essen - ATM	383 m
Sparkasse Essen - SB-Center	383 m
Shell	571 m
... und 3 weitere	

### Freizeit, Kultur, Tourismus

Restaurant Nostalgia	147 m
Pizzeria La Pentola	161 m
Pott-Café anne Brücke	179 m
Café anne Brücke	200 m
Zur Klause	211 m
... und 36 weitere	

### Bildung

Ev. Kindergarten Wirbelwind	206 m
Ev. Pfarramt Stoppenberg	240 m
B AND J MARKETING COMP. LTD	393 m
Kita St. Nikolaus	423 m
tagesstättenKindertagesstätte an der Tuttmanschule	518 m
... und 7 weitere	

### Auto und Verkehr

Tire Stiebling GmbH	253 m
Winfried Bolinski KFZ Werkstatt	331 m
Heinrich Gubert GmbH Autolackiererei	389 m
P. S. Automobile GmbH	407 m
Autoservice Jastrzembski	530 m
... und 27 weitere	

### Einkaufen

Bereket Supermarkt	303 m
Malzers Backstube	316 m
Konditorei Pauelsen	332 m
REWE Sliwik	338 m
Döbbe Bakeries GmbH & Co. KG	381 m
... und 14 weitere	