

Demnächst frei! 3-Zimmer-Wohnung in Duisburg Beeckerwerth



IHR ANSPRECHPARTNER

Celine Sosinski

Hufstr. 27
47166 Duisburg
Telefon: 0203 5448-26729

VIVAWEST Wohnen GmbH

Nordsternplatz 1
45889 Gelsenkirchen
www.vivawest.de

AUSSTATTUNG

- Badewanne
- Balkon / Terrasse
- Keller

IHR OBJEKT

Monschauer Straße 1A
47139 Duisburg

Zimmer	3
Wohnfläche ca.	61 m ²
Geschoss	2 von 3
Bezugsfrei ab	15.01.2025
Kaltmiete	542,00 €
+ Nebenkosten	174,00 €
inkl. Heizkosten	50,00 €
Gesamtmiete	766,00 €
Kaution	1.626 €
Expose-Nr.	51039-8-M



ENERGIEAUSWEIS

- Energieausweistyp: Verbrauchsausweis
- Energieeffizienzklasse: D
- Heizungsart: Zentralheizung
- wesentlicher Energieträger: Gas

OBJEKTBE SCHREIBUNG

Die Wohnung befindet sich im 2. Obergeschoss eines gepflegten Mehrfamilienhauses mit insgesamt 6 Mietparteien. Zu jeder Wohnung gehört ein Kellerraum sowie der Gemeinschaftsraum für die Wäsche.

Nach dem Absenden des Kontaktformulars nehmen wir per E-Mail Kontakt mit Ihnen auf. Wir bitten Sie, Ihre Daten über den in der E-Mail enthaltenen Link zu vervollständigen und zu bestätigen.

Kontaktieren Sie uns auch über den Messenger auf Ihrem Smartphone. Schreiben Sie uns die Objekt-ID „51039-8-M“ in WhatsApp an 0209 380-11000, in Telegram an VivawestWohnen, in Threema an *VWCHAT oder in Signal an 0151 72777077. Alternativ können Sie Ihre Wohnungsanfrage auch an unseren Chatbot VIBO auf unserer Homepage richten.

LAGE

Die Siedlung befindet sich im schönen Stadtteil Beeckerwerth, hier lässt es sich leben!

Einrichtungen des täglichen Bedarfs, Imbisse sowie Kindergärten und Schulen sind fußläufig und schnell zu erreichen.

Duisburg bietet eine vielfältige Freizeitgestaltung, denn hier treffen Kultur und Industrie aufeinander. Der Rheindeich oder auch der Beeckerwerther See inmitten des Waldgebietes Vogelwiese eignen sich perfekt für schöne Spaziergänge und laden zum Verweilen ein. Auch Sport- und Spielplätze befinden sich in unmittelbarer Umgebung.

Die gute Anbindung zur A42 eignet sich besonders für Berufspendler. Die Busanbindungen Neuenahrer Str. und St. Joseph Hospital sind fußläufig erreichbar.

Trotz der tollen Lage liegt diese Siedlung in einer ruhigen Seitenstraße mit schönen Grünanlagen.

WOHNUNGS AUSSTATTUNG

Die Wohnung wird vor Einzug modernisiert, daher handelt es sich bei den Fotos ausschließlich um Musterbilder einer Vergleichswohnung.

- Tapezierung und Bodenbelag obliegt dem Mieter
- neues, modernes Tageslichtbad mit Dusche
- neue Elektrik
- neue Heizkörper
- neue, weiße Zimmertüren
- Multimediaanschluss
- Kellerraum

SONSTIGES

Neben attraktivem Wohnraum bieten wir Ihnen folgende Serviceleistungen:

- Persönliche Ansprechpartner vor Ort
- Reparaturservice: einfache und unkomplizierte Meldung von kleineren Schäden mit direkter Terminvereinbarung
- Schnee- und Glatteisbeseitigung
- Pflege der Außenanlagen

Unsere optionalen Zusatzleistungen:

- Multimediaanschluss: Internet, Telefonie sowie eine Vielzahl in- und ausländische Fernsehsender bei unserem Partner Vodafone
- exklusiver und dauerhaft günstiger Spezialtarif VIVAWEST Ökostrom bei unserem Partner R(H)EINPOWER

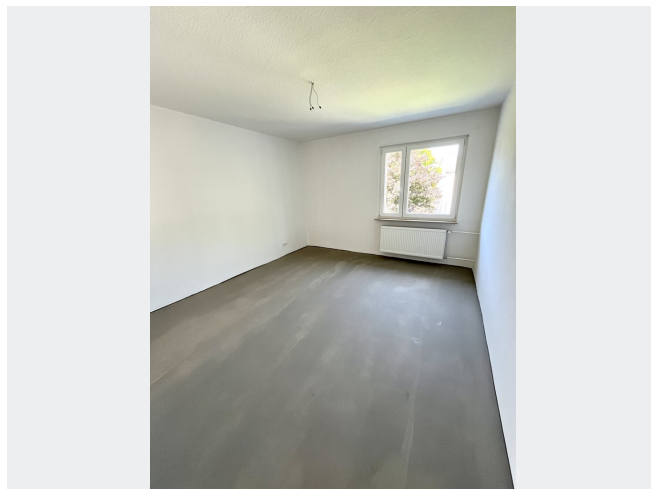
Wir verfügen über 120.000 Wohnungen in 100 Städten von der Singlewohnung bis zum geräumigen Zuhause für Familien mit unterschiedlichen Ansprüchen und in allen Lebensphasen. Sprechen Sie uns an, wir machen Ihnen ein individuelles Angebot.

Eine aufrichtige und faire Behandlung unserer Kunden und ein transparenter Vermietungsprozess sind uns wichtig. Unter www.vivawest.de/vermietungsversprechen finden Sie unser VIVAWEST Vermietungsversprechen an Sie!

BILDER



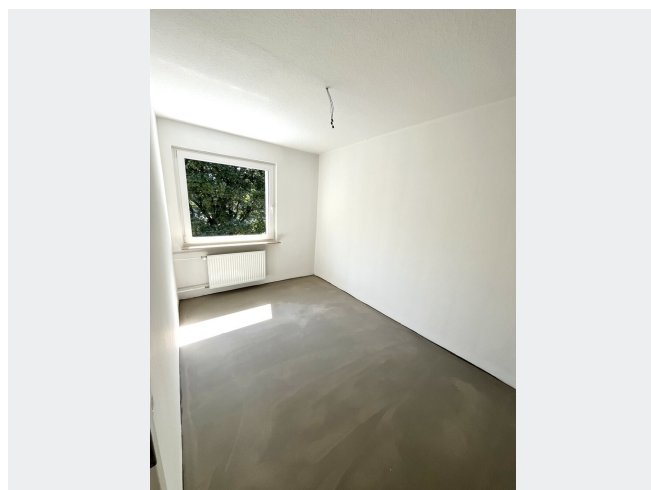
Hausansicht



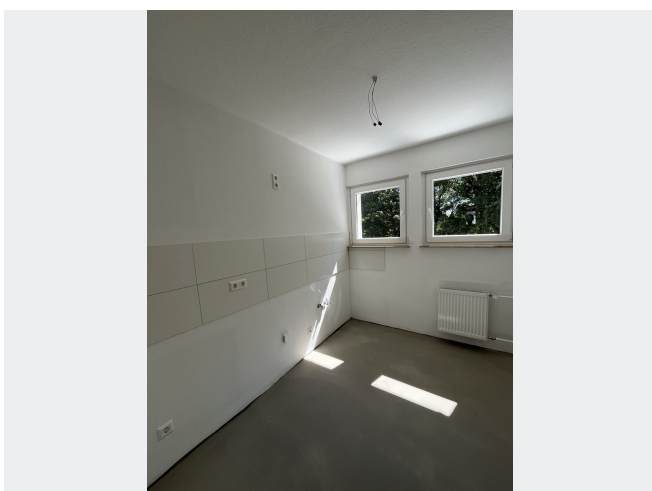
Schlafzimmer Vergleichsfoto



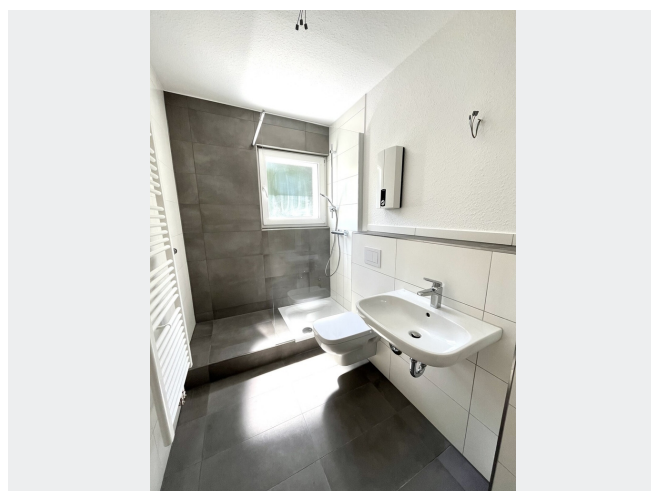
Wohnzimmer Vergleichsfoto



Kinderzimmer Vergleichsfoto

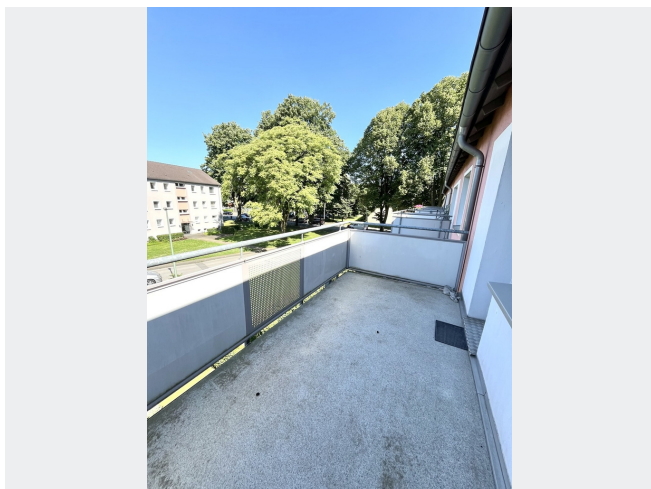


Küche Vergleichsfoto

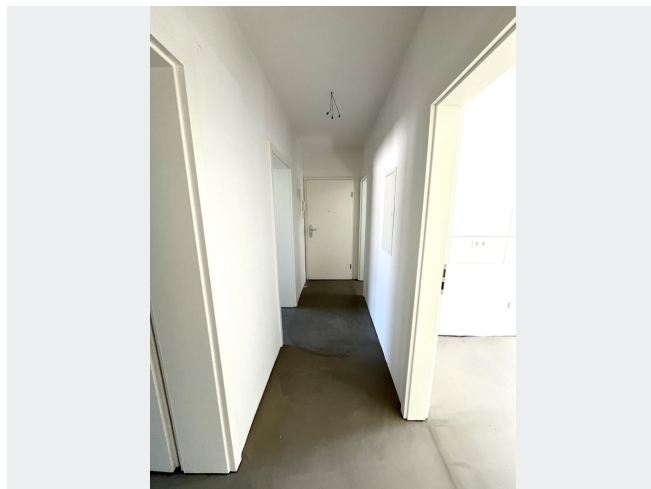


Badezimmer Vergleichsfoto

BILDER



Balkon Vergleichsfoto



Flur Vergleichsfoto

Per Chat zur neuen Wohnung!

JEDERZEIT UND ÜBERALL!

0209 380-11000 VivawestWohnen 0151 72777077

VVWCHAT Chatbot VIBO

Weitere Infos in der Objektbeschreibung

www.vivawest.de VIVAWEST

Kontakt per Messenger!

GRUNDRISS



IN DER NÄHE

Gesundheit und Soziales

Herr Dr. med. Sotirios Athanasiadis	169 m
Frau Sevgi Bakir	169 m
Athanasiadis	186 m
Athanasiadis	186 m
Herr Dr. med. stom. Levis Schalbot	500 m
... und 6 weitere	

Freizeit, Kultur, Tourismus

Vogelwiese	331 m
Beeckerwerther See	426 m
Beeckerwerther See	426 m
Pizzeria da Maurizio	543 m
Vogelwiese	572 m
... und 7 weitere	

Einkaufen

Bäckerei Sonderkamp	583 m
Netto Marken-Discount	617 m
Duisburg-Beeckerwerth	617 m

Bildung

DRK-Heilpädagogisch-integrative Kindertagesstätte	647 m
GGs Beeckerwerth	679 m
GGs Beeckerwerth	679 m
Grundschule Heisterbacher Staße	685 m
Grundschule Heisterbacher Staße	685 m
... und 2 weitere	

Auto und Verkehr

Bringwert GmbH & Co. KG	678 m
Karosserie- und Lackierzentrum Riemer & Ginaldi GmbH	754 m
Albin Riemer Lackiererei	781 m
Abdelkader Ahkim + Khalifa Ahkim GbR	789 m
A Plus Autoteile Duisburg Beeck	792 m
... und 3 weitere	