

Wohnen, wo das Herz schlägt - in ruhiger und doch zentraler Lage.



IHR ANSPRECHPARTNER

Pauline Breil
Dickebank 1
46238 Bottrop
Telefon: 020938011000

VIVAWEST Wohnen GmbH
Nordsternplatz 1
45889 Gelsenkirchen
www.vivawest.de

AUSSTATTUNG

- Dusche
- Keller

IHR OBJEKT

Kantstraße 19
46240 Bottrop

Zimmer	2
Wohnfläche ca.	46 m ²
Geschoss	1 von 2
Bezugsfrei ab	15.07.2024

Kaltmiete	399,00 €
+ Nebenkosten	133,00 €
inkl. Heizkosten	61,00 €
Gesamtmiete	593,00 €
Kaution	1.197 €

Expose-Nr. 5071-32-M



ENERGIEAUSWEIS

- Energieausweistyp: Verbrauchsausweis
- Energieeffizienzklasse: D
- Heizungsart: Fernwärme
- wesentlicher Energieträger: Fernwärme

OBJEKTBE SCHREIBUNG

Schönes 4-Familienhaus. Diese Siedlung ist hauptsächlich mit 2-3 geschossigen Mehrfamilienhaus bebaut.

Nach dem Absenden des Kontaktformulars nehmen wir per E-Mail Kontakt mit Ihnen auf. Wir bitten Sie, Ihre Daten über den in der E-Mail enthaltenen Link zu vervollständigen und zu bestätigen.

Kontaktieren Sie uns auch über den Messenger auf Ihrem Smartphone. Schreiben Sie uns die Objekt-ID „5071-32-M“ in WhatsApp an 0209 380-11000, in Telegram an VivawestWohnen, in Threema an *VWCHAT oder in Signal an 0151 72777077. Alternativ können Sie Ihre Wohnungsanfrage auch an unseren Chatbot VIBO auf unserer Homepage richten.

LAGE

Das Objekt befindet sich in einer ruhigen und grünen Lage in Bottrop-Boy. Ein Park und Grünanlagen sind in der Nähe. Sehr gute Verkehrsanbindung, sowie gute Einkaufsmöglichkeiten.

WOHNUNGS AUSSTATTUNG

- modernisierte Wohnung
- Fenster im Bad
- Dusche
- zusätzlicher Kellerraum

SONSTIGES

Neben attraktivem Wohnraum bieten wir Ihnen folgende Serviceleistungen:

- Persönliche Ansprechpartner in Ihrem Kundencenter vor Ort
- Reparaturservice: einfache und unkomplizierte Meldung von kleineren Schäden mit direkter Terminvereinbarung
- Schnee- und Glatteisbeseitigung
- Pflege der Außenanlagen

Unsere optionalen Zusatzleistungen:

- Multimediaanschluss: Internet, Telefonie sowie eine Vielzahl in- und ausländische Fernsehsender bei unserem Partner Vodafone
- exklusiver und dauerhaft günstiger Spezialtarif VIVAWEST Ökostrom bei unserem Partner R(H)EINPOWER

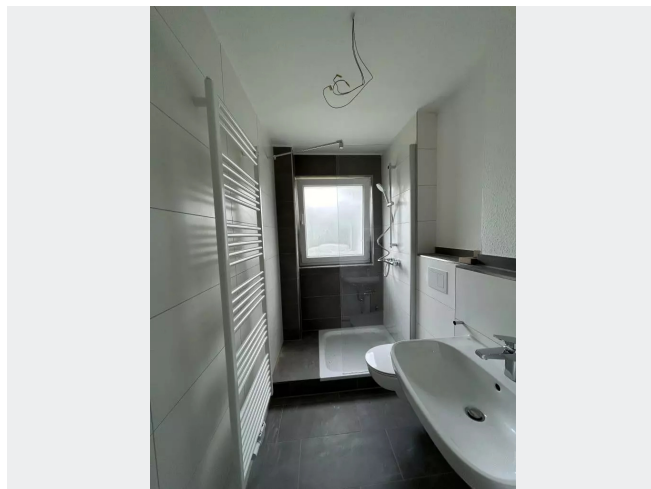
Wir verfügen über 120.000 Wohnungen in 100 Städten von der Singlewohnung bis zum geräumigen Zuhause für Familien mit unterschiedlichen Ansprüchen und in allen Lebensphasen. Sprechen Sie uns an, wir machen Ihnen ein individuelles Angebot.

Eine aufrichtige und faire Behandlung unserer Kunden und ein transparenter Vermietungsprozess sind uns wichtig. Unter www.vivawest.de/vermietungsversprechen finden Sie unser VIVAWEST Vermietungsversprechen an Sie!

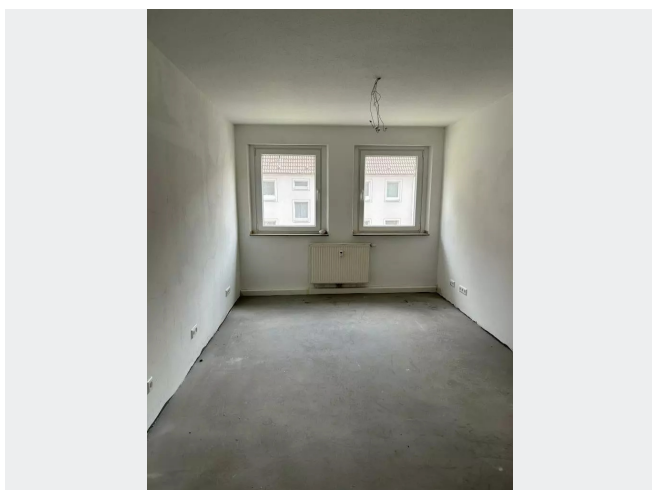
BILDER



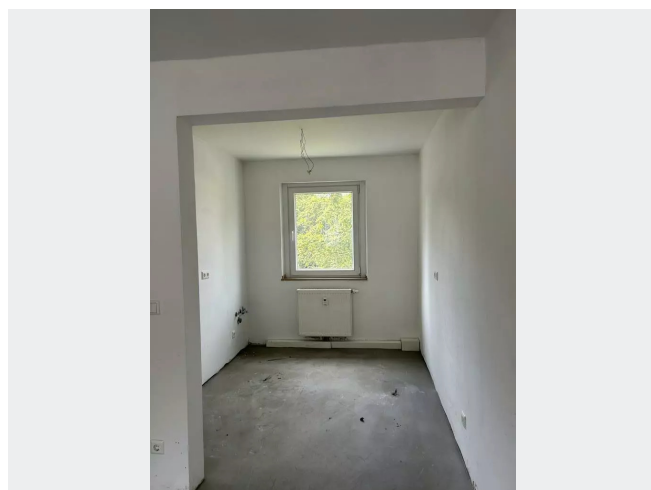
Frontansicht



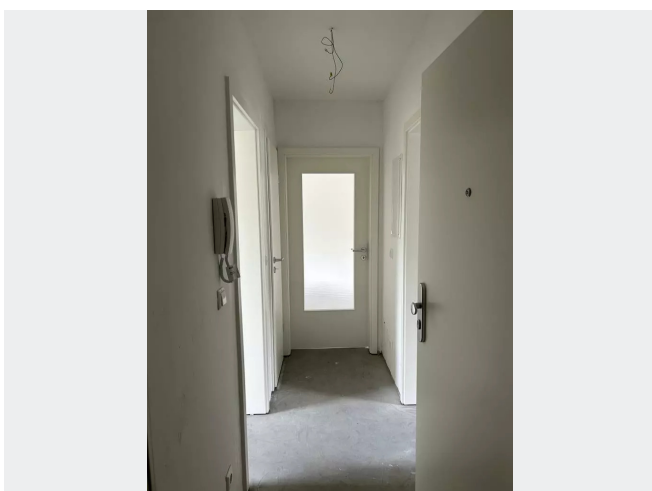
Badezimmer



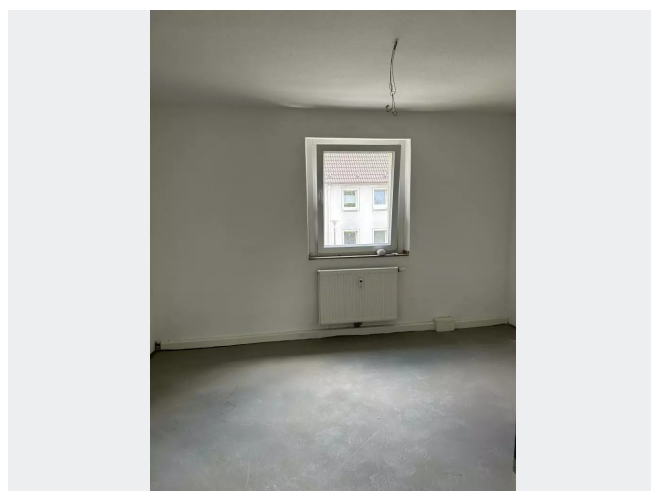
Wohnzimmer



Küche

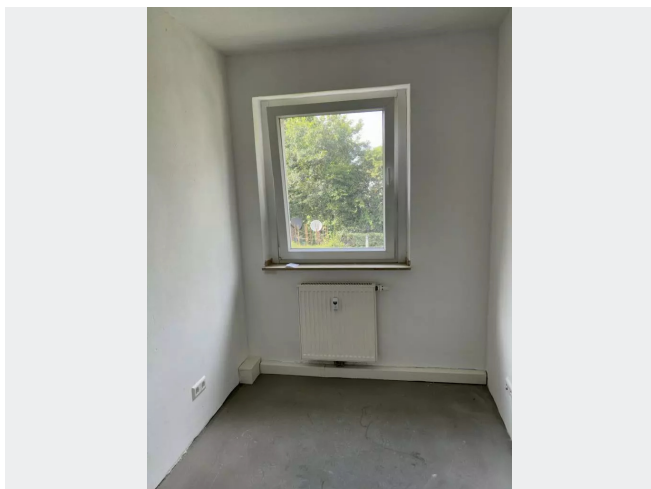


Flur



Schlafzimmer

BILDER



JEDERZEIT UND ÜBERALL!

0209 380-11000 VivawestWohnen 0151 72777077

*VWCHAT Chatbot VIBO

Weitere Infos in der Objektbeschreibung

www.vivawest.de

VIVAWEST

Kontakt per Messenger!

GRUNDRISS



IN DER NÄHE

Auto und Verkehr

Westfalen Tankstelle	204 m
Westfalen Tankstelle	204 m
studibus Station - Transporter mieten in Bottrop	207 m
KFZ Werkstatt Kubiak & Mohr GbR	413 m
Darkstar Choppers	702 m
... und 7 weitere	

Einkaufen

Bakery + Konditorei Theodor Sporkmann	484 m
Bäckerei Sporkmann	532 m
Netto Marken-Discount	649 m
ALDI SÜD	673 m
Netto Marken-Discount	763 m
... und 3 weitere	

Freizeit, Kultur, Tourismus

Westfalen Tankstelle	204 m
GrillGut	290 m
Pizzeria Grande Italia Bottrop	479 m
TRENDS Bottrop	493 m
ALANYA - Bottrop	496 m
... und 30 weitere	

Bildung

Ev. Kindergarten, Boy	310 m
Fürstenbergschule - Bottrop	370 m
Fürstenbergschule - Bottrop	370 m
Katholischer Kindergarten St.Johannes	502 m
Köstlich-Kochen & mehr	886 m

Gesundheit und Soziales

Bisskraft	324 m
Zahnarztpraxis Thorsten Kraft	324 m
Herr Dr. med. Rüdiger Bohnsack	470 m
Gemeinschaftspraxis Roland Schophaus & Lutz Siewert Dres. Ärzte	471 m
Group practice Roland Schophaus Lutz Siewert	472 m
... und 16 weitere	

Sonstiges

Vereinte Volksbank eG, SB-Filiale Boy	482 m
Sparkasse Bottrop - Geldautomat	498 m
Deutsche Post Filiale 547	581 m