

Wohnen ab 60.



IHR ANSPRECHPARTNER

Melanie Kretzlik

Lessingstr. 65
45657 Recklinghausen
Telefon: 02361 200-27332

VIVAWEST Wohnen GmbH

Nordsternplatz 1
45889 Gelsenkirchen
www.vivawest.de

AUSSTATTUNG

- Aufzug
- Dusche
- Balkon / Terrasse
- Keller

IHR OBJEKT

Am Bärenbach 10A
45663 Recklinghausen

| | |
|------------------|-------------------|
| Zimmer | 2 |
| Wohnfläche ca. | 49 m ² |
| Geschoss | 1 |
| Bezugsfrei ab | 31.03.2025 |
| Kaltmiete | 269,98 € |
| + Nebenkosten | 145,00 € |
| inkl. Heizkosten | 55,00 € |
| Gesamtmieter | 469,98 € |
| Kaution | 810 € |
| Expose-Nr. | 4270-46-M |



ENERGIEAUSWEIS

- Energieausweistyp: Bedarfsausweis
- Energieeffizienzklasse: C
- Heizungsart: Zentralheizung
- wesentlicher Energieträger: Solar
- Endenergiebedarf: kWh/(m²*a)

OBJEKTBE SCHREIBUNG

Diese Seniorenwohnanlage wurde 1995 erbaut. Das Gebäude befindet sich in ruhiger Nachbarschaft und grüner Umgebung. Das Treppenhaus ist aufgrund der großen Fensteranlagen hell und freundlich. Im Innenhof stehen kostenlose Stellplätze zur Verfügung. Zu jeder Wohnung gehört ein Mieterkeller sowie die Gemeinschaftstrockenräume.

Eine Anmietung ist ausschließlich Senioren vorbehalten, die einen Wohnberechtigungsschein vorweisen können.

Nach dem Absenden des Kontaktformulars nehmen wir per E-Mail Kontakt mit Ihnen auf. Wir bitten Sie, Ihre Daten über den in der E-Mail enthaltenen Link zu vervollständigen und zu bestätigen.

Kontaktieren Sie uns auch über den Messenger auf Ihrem Smartphone. Schreiben Sie uns die Objekt-ID „4270-46-M“ in WhatsApp an 0209 380-11000, in Telegram an VivawestWohnen, in Threema an *VWCHAT oder in Signal an 0151 72777077. Alternativ können Sie Ihre Wohnungsanfrage auch an unseren Chatbot VIBO auf unserer Homepage richten.

LAGE

Der ruhige Stadtteil König-Ludwig ist nur wenige Gehminuten vom Südpark entfernt, welcher mit seinen Erholungsflächen optimale Gelegenheiten zum Entspannen bietet. Außerdem:

- Einrichtungen des täglichen Bedarfs, z. B. Supermarkt und Bäcker, in der Nähe

WOHNUNGS AUSSTATTUNG

Helle 2-Raum.Wohnung mit Tageslichtbad und Balkon.

Diese Wohnung verfügt über ein Duschbad mit Waschmaschinenanschluss, einem praktischen Einbauschränk und einen schönen Balkon.

Diese Wohnung ist ausschließlich für Senioren mit WBS bestimmt.

SONSTIGES

Neben attraktivem Wohnraum bieten wir Ihnen folgende Serviceleistungen:

- Persönliche Ansprechpartner in Ihrem Kundencenter vor Ort
- Reparaturservice: einfache und unkomplizierte Meldung von kleineren Schäden mit direkter Terminvereinbarung
- Schnee- und Glatteisbeseitigung
- Pflege der Außenanlagen

Unsere optionalen Zusatzleistungen:

- Multimediaanschluss: Internet, Telefonie sowie eine Vielzahl in- und ausländische Fernsehsender bei unserem Partner Vodafone
- exklusiver und dauerhaft günstiger Spezialtarif VIVAWEST Ökostrom bei unserem Partner R(H)EINPOWER

Wir verfügen über 120.000 Wohnungen in 100 Städten von der Singlewohnung bis zum geräumigen Zuhause für Familien mit unterschiedlichen Ansprüchen und in allen Lebensphasen. Sprechen Sie uns an, wir machen Ihnen ein individuelles Angebot.

Eine aufrichtige und faire Behandlung unserer Kunden und ein transparenter Vermietungsprozess sind uns wichtig. Unter www.vivawest.de/vermietungsversprechen finden Sie unser VIVAWEST Vermietungsversprechen an Sie!

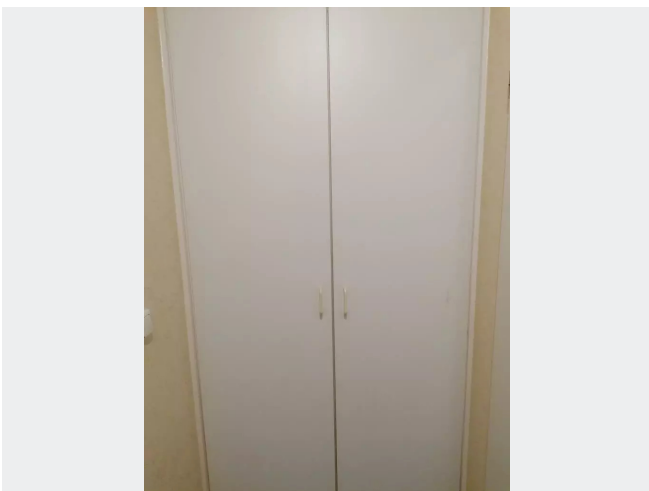
BILDER



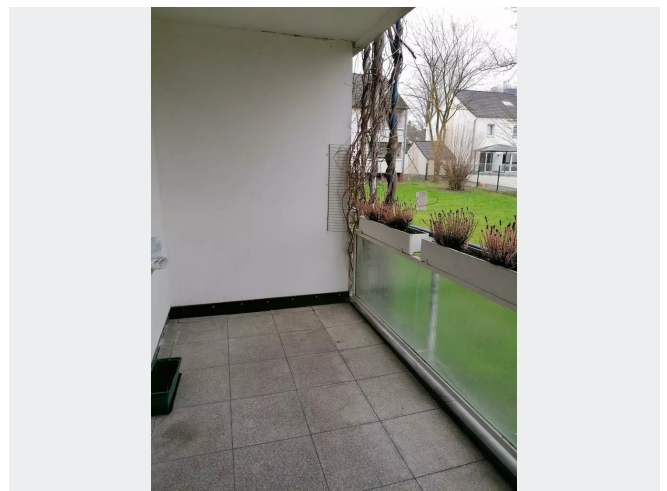
Hauszugang



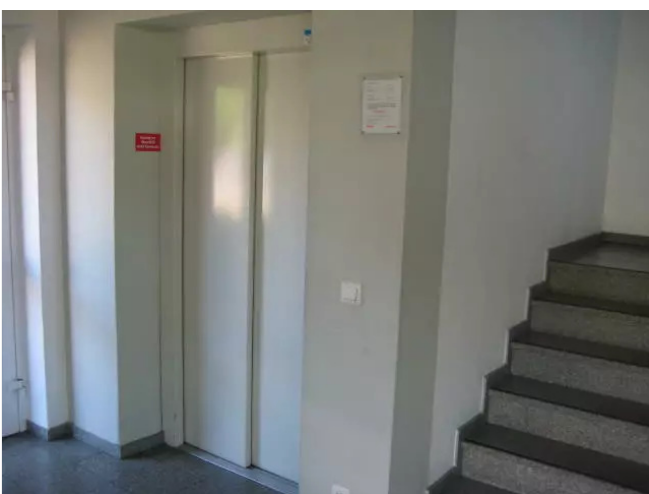
Musterfoto



Einbauschränk



Balkon

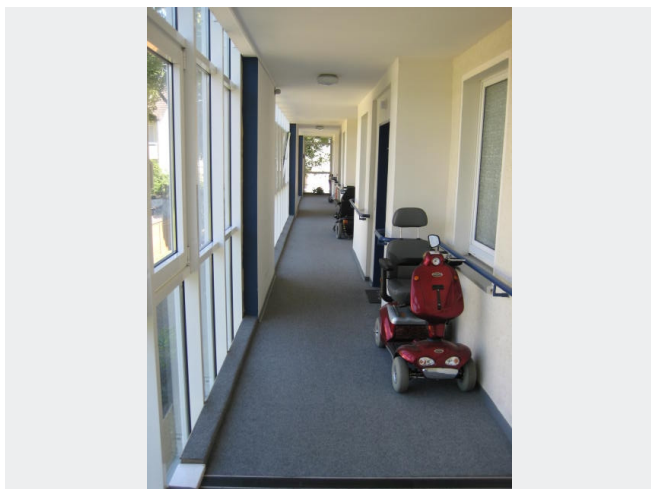


Treppenhaus mit Fahrstuhl



Hauseingang

BILDER



Zugang zu den Wohnungen



Kontakt per Messenger!

GRUNDRISS



IN DER NÄHE

Bildung

| | |
|--|-------|
| Kindergarten | 204 m |
| Städtische Realschule Overbergstr. | 286 m |
| Bernard-Overberg-Realschule Recklinghausen | 288 m |
| Bernard-Overberg-Realschule Recklinghausen | 288 m |
| BOS | 292 m |
| ... und 11 weitere | |

Einkaufen

| | |
|-------------------------|-------|
| Penny Market | 617 m |
| Bäckerei Hövelmann e.K. | 629 m |
| Bäckerei Küper | 672 m |
| ALDI Nord | 698 m |
| Bäckerei Brinker GmbH | 747 m |
| ... und 2 weitere | |

Gesundheit und Soziales

| | |
|--|-------|
| Herr Dr. med. Theodor Uhländer | 211 m |
| Glückauf-Apotheke | 216 m |
| Dr. med. Susanne Uhländer | 216 m |
| Drs. med. Susanne Uhländer & Theo Uhländer Ärzte f. Allgemein- / | |
| Sportmedizin | 219 m |
| Hausarztzentrum Antonius - Dres. Susanne und Theo Uhländer | 219 m |
| ... und 7 weitere | |

Freizeit, Kultur, Tourismus

| | |
|--------------------|-------|
| Löwen Tränke | 294 m |
| Löwen Tränke | 294 m |
| forest flowe | 298 m |
| Heisse Kiste | 321 m |
| Südpark | 418 m |
| ... und 14 weitere | |

Sonstiges

| | |
|-------------------------------------|-------|
| Sparkasse Vest Recklinghausen - ATM | 366 m |
| Deutsche Post Filiale 816 | 622 m |

Auto und Verkehr

| | |
|--|-------|
| NC Autoreifen | 543 m |
| Classic Cars Fahrzeugaufbereitung | 607 m |
| AUTOGLAS SPEZIALIST Recklinghausen | 609 m |
| Kremkus Werbetechnik Folientechnik Druckerei | 904 m |
| Auto-Center Heddier GmbH Infiniti Service | 913 m |
| ... und 10 weitere | |