

## Gute Laune kann man jetzt mieten! VIVAWEST



### IHR ANSPRECHPARTNER

**Andreas Häusler**

Nordsternplatz 1

45899 Gelsenkirchen

Telefon: 0209 380-11000

**VIVAWEST Wohnen GmbH**

Nordsternplatz 1

45889 Gelsenkirchen

[www.vivawest.de](http://www.vivawest.de)

### AUSSTATTUNG

- Badewanne
- Balkon / Terrasse
- Keller

### IHR OBJEKT

Erlenstraße 62

59063 Hamm

Zimmer 3

Wohnfläche ca. 69 m<sup>2</sup>

Geschoss 1 von 3

Bezugsfrei ab ab sofort

Kaltmiete 463,78 €

+ Nebenkosten 151,00 €

inkl. Heizkosten 0,00 €

Gesamtmiete 614,78 €

Kaution 1.391 €

Expose-Nr. 420-30-M



### ENERGIEAUSWEIS

- Energieausweistyp: Bedarfsausweis
- Energieeffizienzklasse: C
- Heizungsart: Zentralheizung
- wesentlicher Energieträger: Gas
- Endenergiebedarf: kWh/(m<sup>2</sup>\*a)

## OBJEKTDESCHEIBUNG

Gepflegtes 6-Familienhaus in ruhiger doch zentraler Lage

Nach dem Absenden des Kontaktformulars nehmen wir per E-Mail Kontakt mit Ihnen auf. Wir bitten Sie, Ihre Daten über den in der E-Mail enthaltenen Link zu vervollständigen und zu bestätigen.

Kontaktieren Sie uns auch über den Messenger auf Ihrem Smartphone. Schreiben Sie uns die Objekt-ID „420-30-M“ in WhatsApp an 0209 380-11000, in Telegram an VivawestWohnen, in Threema an \*VWCHAT oder in Signal an 0151 72777077. Alternativ können Sie Ihre Wohnungsanfrage auch an unseren Chatbot VIBO auf unserer Homepage richten.

## WOHNUNGSANUSSTATTUNG

- Balkon
- Badewanne, Fenster im Bad
- PVC, Fliesen
- Rauchwarnmelder
- Kellerraum
- Gegensprechanlage
- Zentralheizung Gas
- Multimediaanschluss

## LAGE

Die Erlenstraße liegt süd-östlich der Innenstadt von Hamm. Ins Grüne sind es nur wenige Fahrradminuten. Der bekannte Maximilianpark liegt 10 Autominuten entfernt. Die ÖPNV-Haltestelle Eschenallee liegt direkt vor der Tür. Die Buslinie 17 verbindet den Hammer- Süden mit dem westlichen Stadtteil Herringen. Alle 30 min. erreicht man mit dieser Linie auch den Busbahnhof in der Innenstadt und somit alle anderen Stadtteile oder die Nachbargemeinden. Auch per Bahn. Die Bodelschwingh-Grundschule und das Beisenkamp-Gymnasium sind fußläufig zu erreichen.

Zur BAB 2 (Hamm-Zentrum) sind es ca. 15 min. Zur BAB 1 (Hamm/Bergkamen) sind es ca. 30 Min.

## SONSTIGES

Neben attraktivem Wohnraum bieten wir Ihnen folgende Serviceleistungen:

- Persönliche Ansprechpartner vor Ort
- Reparaturservice: einfache und unkomplizierte Meldung von kleineren Schäden mit direkter Terminvereinbarung
- Schnee- und Glatteisbeseitigung
- Pflege der Außenanlagen

Unsere optionalen Zusatzleistungen:

- Multimediaanschluss: Internet, Telefonie sowie eine Vielzahl in- und ausländische Fernsehsender bei unserem Partner Vodafone
- exklusiver und dauerhaft günstiger Spezialtarif VIVAWEST Ökostrom bei unserem Partner R(H)EINPOWER

Wir verfügen über 120.000 Wohnungen in 100 Städten von der Singlewohnung bis zum geräumigen Zuhause für Familien mit unterschiedlichen Ansprüchen und in allen Lebensphasen. Sprechen Sie uns an, wir machen Ihnen ein individuelles Angebot.

Eine aufrichtige und faire Behandlung unserer Kunden und ein transparenter Vermietungsprozess sind uns wichtig. Unter [www.vivawest.de/vermietungsversprechen](http://www.vivawest.de/vermietungsversprechen) finden Sie unser VIVAWEST Vermietungsversprechen an Sie!

## BILDER



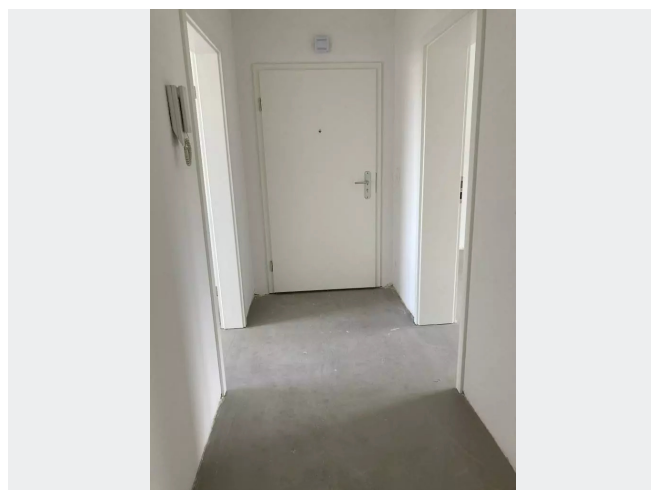
Objektansicht



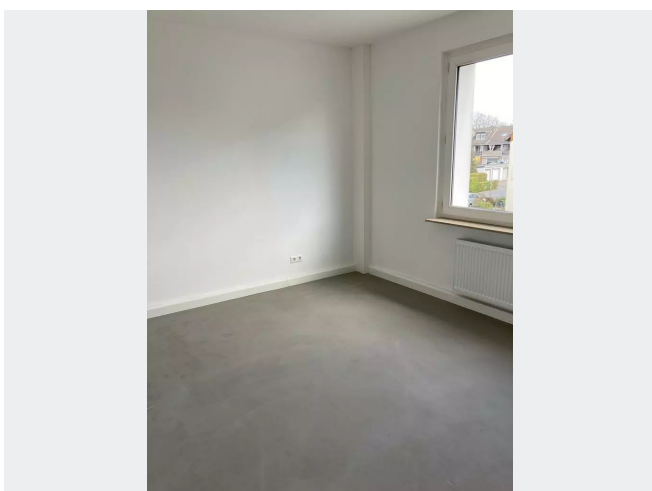
Rückansicht



Beispiel Küche



Beispiel Flur

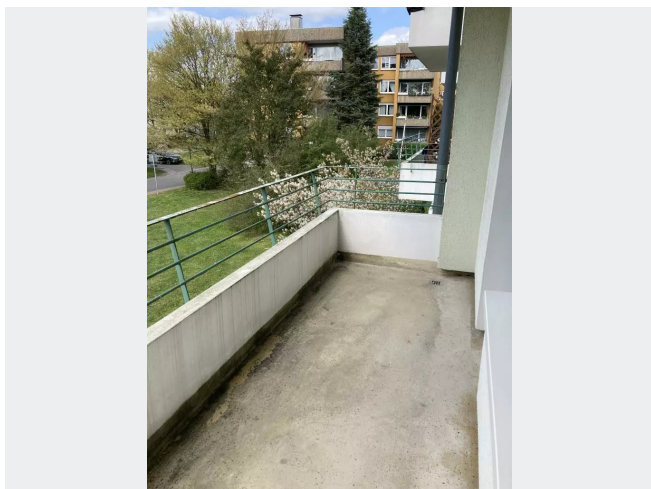


Beispiel Schlafzimmer



Kinderzimmer

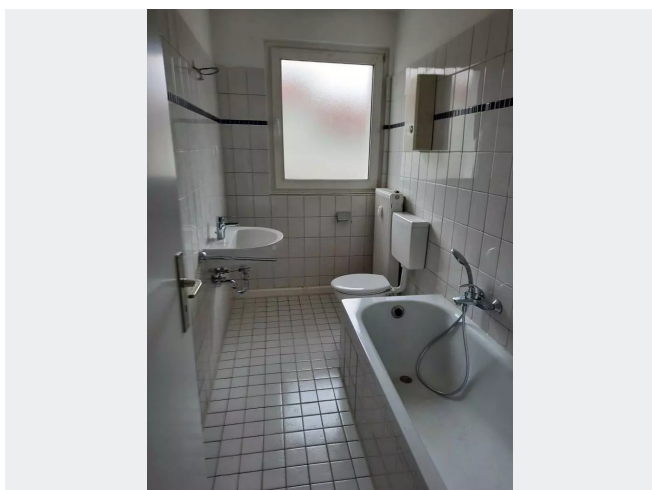
## BILDER



Beispiel Balkon



Beispiel Wohnzimmer



Beispiel Bad



Kontakt per Messenger!

# GRUNDRISS



## IN DER NÄHE

### Freizeit, Kultur, Tourismus

Udos Pizzeria & Imbiss Hamm	79 m
Manu's Lädchen-Hamm	124 m
Manu's Lädchen-Hamm	124 m
City Pizza	441 m
Gärtnerei Boota - Garten- & Landschaftsbau / Friedhofsgärtnerei	479 m
... und 25 weitere	

### Sonstiges

Deutsche Post Filiale 594	698 m
ATM (Sparkasse Hamm)	796 m
Sparkasse Hamm - office	796 m
Deutsche Post Filiale 588	944 m

### Bildung

Kath. Kita St. Elisabeth - Hamm	220 m
Sport-Kita Ahsestrolche	438 m
Protestant Kindergarten	471 m
Stark auch ohne Muckis	496 m
Beisenkamp school Hamm	569 m
... und 7 weitere	

### Gesundheit und Soziales

Dr. Peter Münch	340 m
Augenärztliches & Augenchirurgisches Zentrum Hamm    Schekeb Wasseh & Kollegen    Fachärzte für Auge	453 m
Dr. med. Thorsten Neumann	453 m
Praxis Michael Neumann	453 m
Helmut Kühnel	474 m
... und 79 weitere	

### Einkaufen

Netto Marken-Discount	452 m
Star	870 m
Reptilien Börse	934 m
Bäckerei Erdmann	962 m
Hosselmann Anton KG	997 m

### Auto und Verkehr

Autohaus Kiffe V & N GmbH	681 m
Opel Rent - Die Autovermietung	693 m
Öffentliche Stromtankstelle 2x22kw Typ2	699 m
KÜS Kfz-Prüfstelle - Ingenieurbüro Riske	771 m
Hubschrauber-Landeplatz EvK-Hamm	780 m
... und 7 weitere	