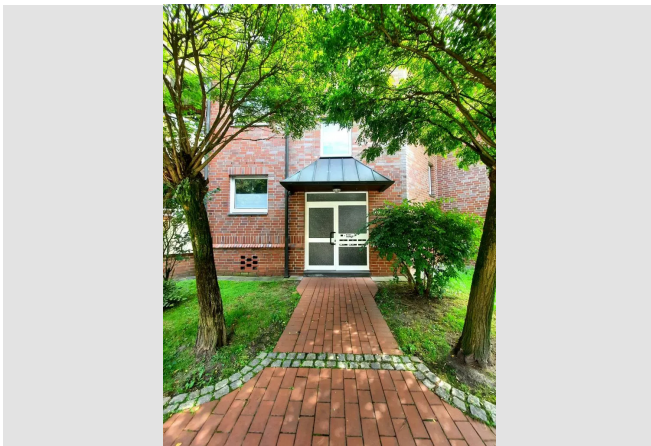


## Die passende Wohnung von VIVAWEST mit Wohnberechtigungsschein.



### IHR ANSPRECHPARTNER

**Chiara Kumpmann**

Lessingstr. 65  
45657 Recklinghausen  
Telefon: 02361 200-27318

**VIVAWEST Wohnen GmbH**

Nordsternplatz 1  
45889 Gelsenkirchen  
[www.vivawest.de](http://www.vivawest.de)

### AUSSTATTUNG

- Badewanne
- Balkon / Terrasse
- Keller

### IHR OBJEKT

Haydnstraße 36  
45657 Recklinghausen

Zimmer	3
Wohnfläche ca.	77 m <sup>2</sup>
Geschoss	0 von 3
Bezugsfrei ab	31.07.2024
Kaltmiete	419,01 €
+ Nebenkosten	204,00 €
inkl. Heizkosten	95,00 €
Gesamtmieter	718,01 €
Kaution	1.257 €
Expose-Nr.	4140-44-M



### ENERGIEAUSWEIS

- Energieausweistyp: Verbrauchsausweis
- Energieeffizienzklasse: D
- Heizungsart: Fernwärme
- wesentlicher Energieträger: Fernwärme

## OBJEKTBE SCHREIBUNG

Das gepflegte Mehrfamilienhaus ist von schönen Grünflächen umgeben und befindet sich in einer ruhigen Nebenstraße. Das Gebäude wurde 1987 errichtet und befindet sich in einem gepflegtem Zustand.

Jedem Mieter steht im Haus ein Kellerraum zur Verfügung.

Für die Anmietung ist ein Wohnberechtigungsschein für 3 Personen erforderlich.

Die Wohnung erhält noch einen Sauberkeitsanstrich. Ebenfalls werden die Tü rzargen und Türblätter frisch lackiert und der Fliesenspiegel in der Küche erneuert.

Nach dem Absenden des Kontaktformulars nehmen wir per E-Mail Kontakt mit Ihnen auf. Wir bitten Sie, Ihre Daten über den in der E-Mail enthaltenen Link zu vervollständigen und zu bestätigen.

Kontaktieren Sie uns auch über den Messenger auf Ihrem Smartphone. Schreiben Sie uns die Objekt-ID „4140-44-M“ in WhatsApp an 0209 380-11000, in Telegram an VivawestWohnen, in Threema an \*VWCHAT oder in Signal an 0151 72777077. Alternativ können Sie Ihre Wohnungsanfrage auch an unseren Chatbot VIBO auf unserer Homepage richten.

## LAGE

Unsere Häuser an der Haydnstraße liegen ruhig und doch zentral im Stadtteil Nord. In der Nähe finden Sie:

\* verschiedene Einkaufsmöglichkeiten \* Schulen \* Kindergärten  
\* Apotheke \* Ärzte \* Bäckerei \* Grünflächen \*  
Autobahnanbindung \* öffentliche Verkehrsmittel

## WOHNUNGS AUSSTATTUNG

- Balkon
- Waschmaschinenanschluss im Badezimmer
- Kellerraum
- Multimediaanschluss

## SONSTIGES

Neben attraktivem Wohnraum bieten wir Ihnen folgende Serviceleistungen:

- Persönliche Ansprechpartner in Ihrem Kundencenter vor Ort
- Reparaturservice: einfache und unkomplizierte Meldung von kleineren Schäden mit direkter Terminvereinbarung
- Schnee- und Glatteisbeseitigung
- Pflege der Außenanlagen

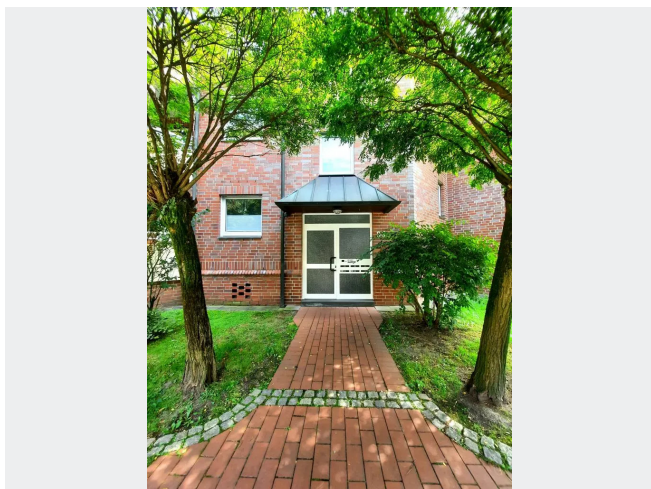
Unsere optionalen Zusatzleistungen:

- Multimediaanschluss: Internet, Telefonie sowie eine Vielzahl in- und ausländische Fernsehsender bei unserem Partner Vodafone
- exklusiver und dauerhaft günstiger Spezialtarif VIVAWEST Ökostrom bei unserem Partner R(H)EINPOWER

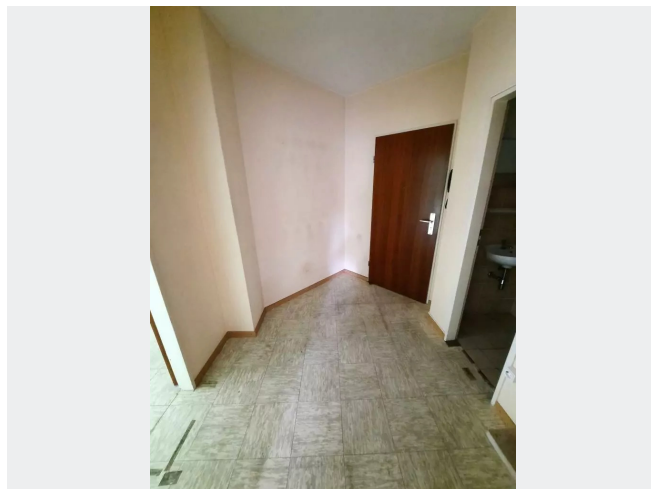
Wir verfügen über 120.000 Wohnungen in 100 Städten von der Singlewohnung bis zum geräumigen Zuhause für Familien mit unterschiedlichen Ansprüchen und in allen Lebensphasen. Sprechen Sie uns an, wir machen Ihnen ein individuelles Angebot.

Eine aufrichtige und faire Behandlung unserer Kunden und ein transparenter Vermietungsprozess sind uns wichtig. Unter [www.vivawest.de/vermietungsversprechen](http://www.vivawest.de/vermietungsversprechen) finden Sie unser VIVAWEST Vermietungsversprechen an Sie!

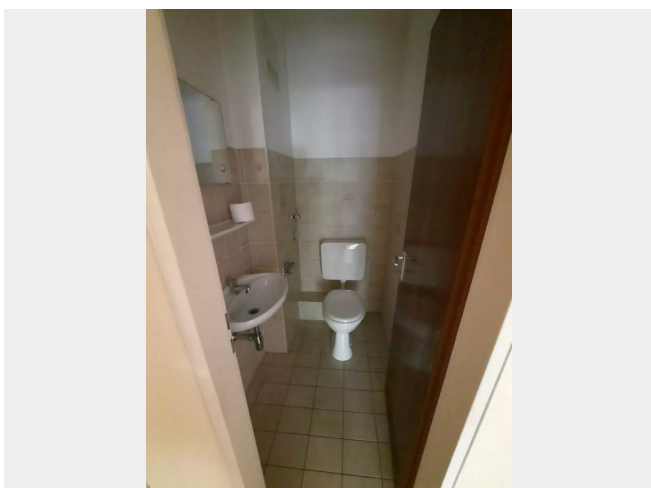
## BILDER



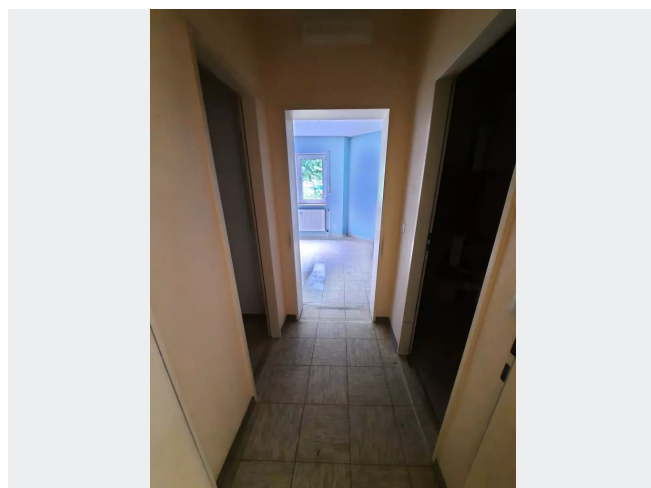
Objektansicht



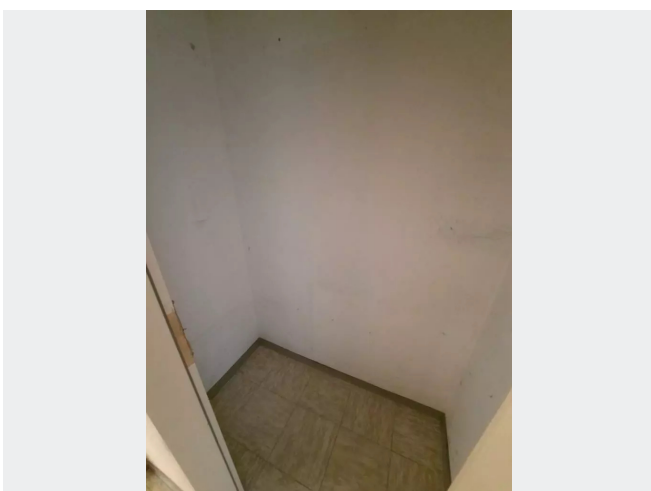
Eingangsbereich



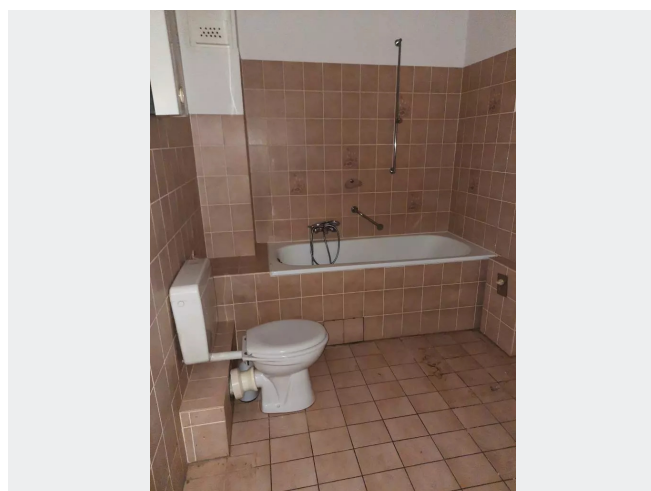
Gäste-WC



kleine Diele

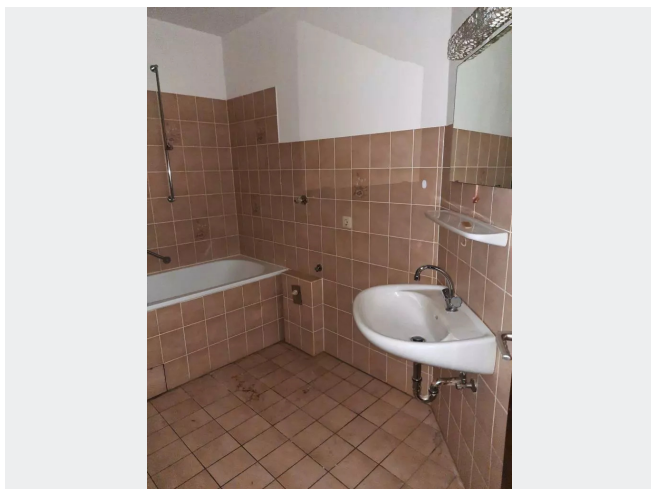


Abstellkammer

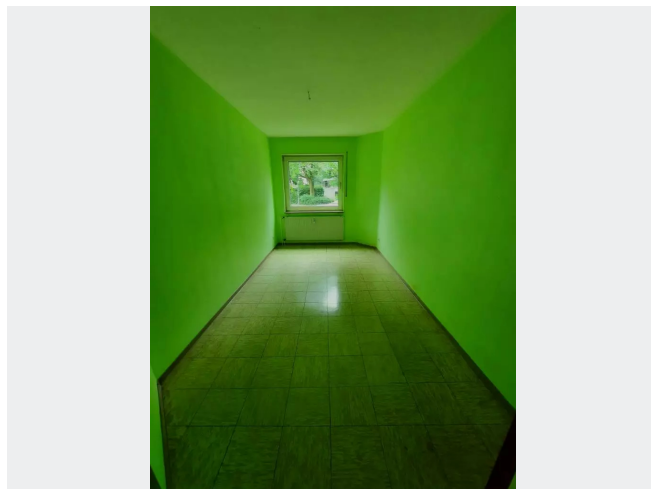


Badezimmer

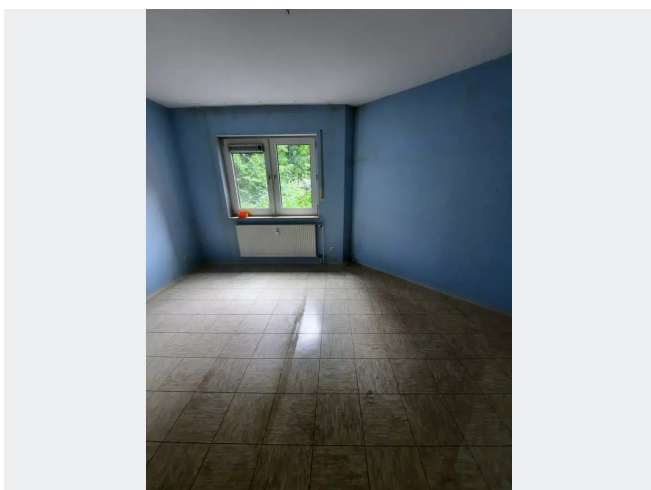
## BILDER



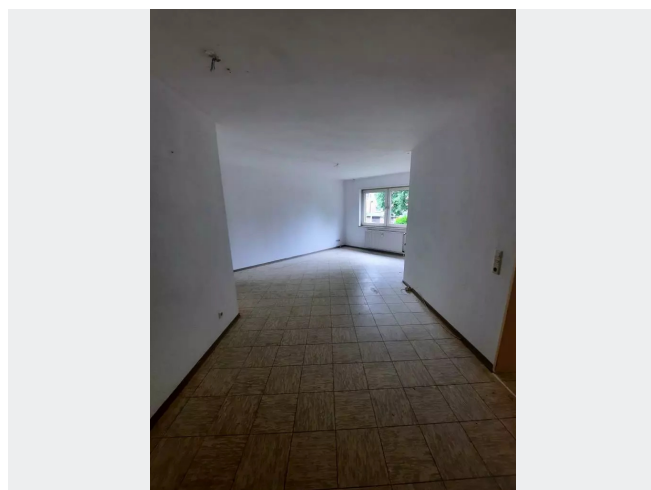
Badezimmer



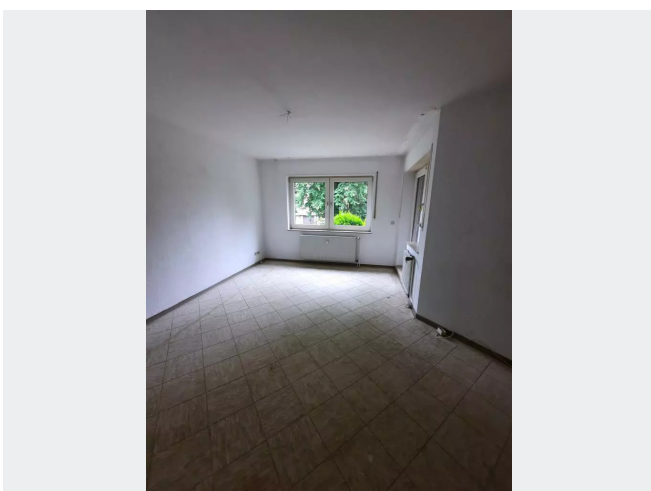
Kinderzimmer/Büro



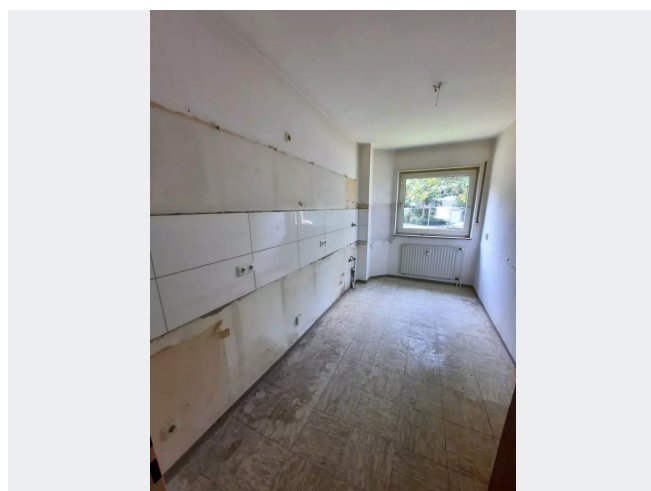
Schlafzimmer



Wohn-/Essbereich

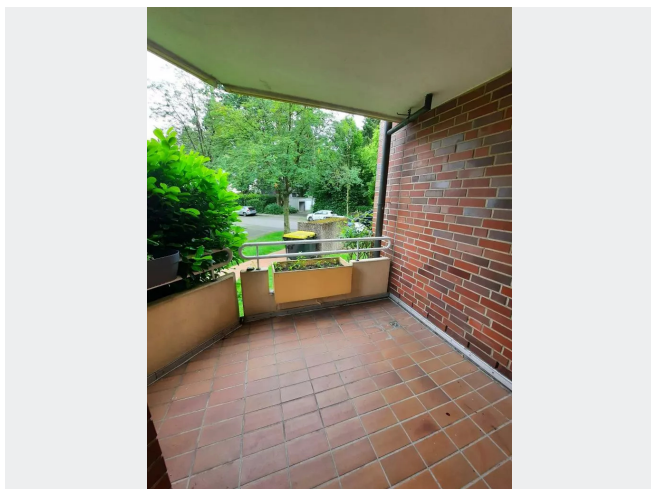


Wohn-/Essbereich



Küche mit neuem Fliesenspiegel

## BILDER



Balkon



Kontakt per Messenger!

# GRUNDRISS



## IN DER NÄHE

### Einkaufen

Bäckerei Spross	77 m
REWE Kramer	355 m
Malzers Backstube	356 m
DAS FUTTERHAUS - Recklinghausen	552 m
Bäckerei Bomheuer / Ihr Nordbäcker	571 m
... und 7 weitere	

### Auto und Verkehr

Kfz & Lackservice Bieniek GmbH	495 m
TotalEnergies Tankstelle	592 m
TotalEnergies Tankstelle	592 m
Totalfina Tankstelle Harms e.K.	602 m
KARWASH	614 m
... und 7 weitere	

### Freizeit, Kultur, Tourismus

KPB Green Grass	160 m
Porterhouse Börste	197 m
Syrtaki Grill / Recklinghausen	302 m
Sattmacher der Grieche	327 m
EAT HAPPY	390 m
... und 28 weitere	

### Bildung

Ev. Kindergarten Beethovenstraße	194 m
Kath. Kindergarten St. Elisabeth	415 m
Grund- u. Hauptschule	422 m
Grund- u. Hauptschule	422 m
Schule Spatz	488 m
... und 16 weitere	

### Gesundheit und Soziales

Dr.med. Franz Josef Schrage Praktischer Arzt	262 m
Frau Dr. med. Margarete Bettag	262 m
Hausarztpraxis Recklinghausen Nord	262 m
Mr. Stephan Wieschhaus	262 m
Zahnärztin Dr. Julia Selig, Recklinghausen	416 m
... und 34 weitere	

### Sonstiges

Deutsche Post Filiale 498	405 m
Postbank SB Stelle	944 m
Postbank Filiale	950 m