

Hier schlägt besonders das Herz für Singles und Paare



IHR ANSPRECHPARTNER

Sina Razanica

Friedenstr. 17
44532 Lünen
Telefon: 02306 2404-26808

VIVAWEST Wohnen GmbH

Nordsternplatz 1
45889 Gelsenkirchen
www.vivawest.de

AUSSTATTUNG

- Dusche
- Keller

IHR OBJEKT

Zum Gottesacker 7
44536 Lünen

Zimmer	3
Wohnfläche ca.	63 m ²
Geschoss	0
Bezugsfrei ab	ab sofort
Kaltmiete	501,00 €
+ Nebenkosten	157,00 €
inkl. Heizkosten	87,00 €
Gesamtmiete	745,00 €
Kaution	1.503 €
Expose-Nr.	38-2-M



ENERGIEAUSWEIS

- Energieausweistyp: Bedarfsausweis
- Energieeffizienzklasse: E
- Heizungsart: Zentralheizung
- wesentlicher Energieträger: Gas
- Endenergiebedarf: kWh/(m²*a)

OBJEKTBE SCHREIBUNG

Ruhiges 2 Parteienhaus mit Gasheizung zentral

Nach dem Absenden des Kontaktformulars nehmen wir per E-Mail Kontakt mit Ihnen auf. Wir bitten Sie, Ihre Daten über den in der E-Mail enthaltenen Link zu vervollständigen und zu bestätigen.

Kontaktieren Sie uns auch über den Messenger auf Ihrem Smartphone. Schreiben Sie uns die Objekt-ID „38-2-M“ in WhatsApp an 0209 380-11000, in Telegram an VivawestWohnen, in Threema an *VWCHAT oder in Signal an 0151 72777077. Alternativ können Sie Ihre Wohnungsanfrage auch an unseren Chatbot VIBO auf unserer Homepage richten.

LAGE

Das Objekt befindet sich im Stadtteil Lünen Brambauer. Sehr gute Lage. Ruhig aber zentral.

Einkaufsmöglichkeiten des täglichen Bedarfs sind schnell und fußläufig zu erreichen. Sehr gute Busverbindungen Zum Verkehrshof und Lünener Innenstadt.

Die Autobahnauffahrt erreicht man ebenfalls nach wenigen Fahrminuten. Schulen und Kindergärten befinden sich in unmittelbarer Nähe.

WOHNUNGS AUSSTATTUNG

Die Wohnung verfügt über ein eigenes Gartenstück hinter dem Haus, welches in Mieterhand gepflegt wird; helle modernisierte Wohnung mit weißen Türen; Badezimmer mit Fenster und Dusche;

SONSTIGES

Neben attraktivem Wohnraum bieten wir Ihnen folgende Serviceleistungen:

- Persönliche Ansprechpartner in Ihrem Kundencenter vor Ort
- Reparaturservice: einfache und unkomplizierte Meldung von kleineren Schäden mit direkter Terminvereinbarung
- Schnee- und Glatteisbeseitigung
- Pflege der Außenanlagen

Unsere optionalen Zusatzleistungen:

- Multimediaanschluss: Internet, Telefonie sowie eine Vielzahl in- und ausländische Fernsehsender bei unserem Partner Vodafone
- exklusiver und dauerhaft günstiger Spezialtarif VIVAWEST Ökostrom bei unserem Partner R(H)EINPOWER

Wir verfügen über 120.000 Wohnungen in 100 Städten von der Singlewohnung bis zum geräumigen Zuhause für Familien mit unterschiedlichen Ansprüchen und in allen Lebensphasen. Sprechen Sie uns an, wir machen Ihnen ein individuelles Angebot.

Eine aufrichtige und faire Behandlung unserer Kunden und ein transparenter Vermietungsprozess sind uns wichtig. Unter www.vivawest.de/vermietungsversprechen finden Sie unser VIVAWEST Vermietungsversprechen an Sie!

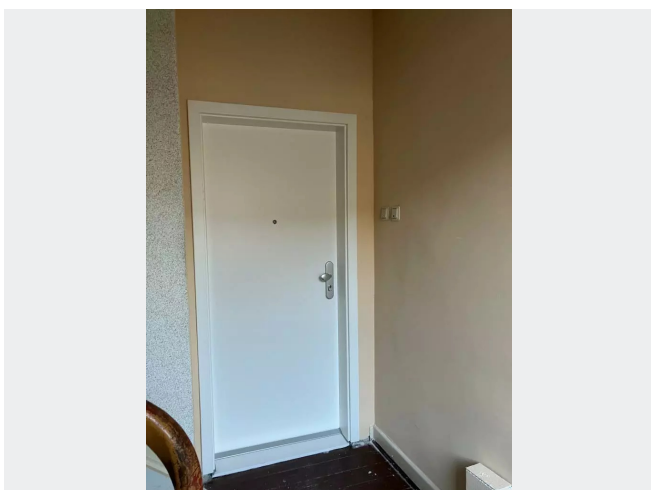
BILDER



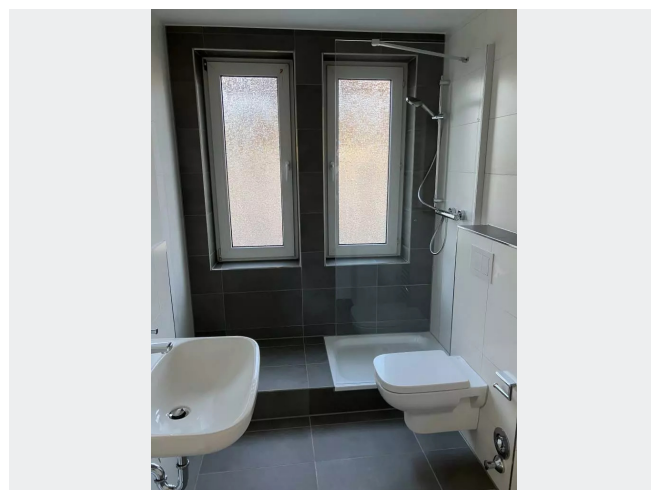
Hausansicht



Zugang zum Haus



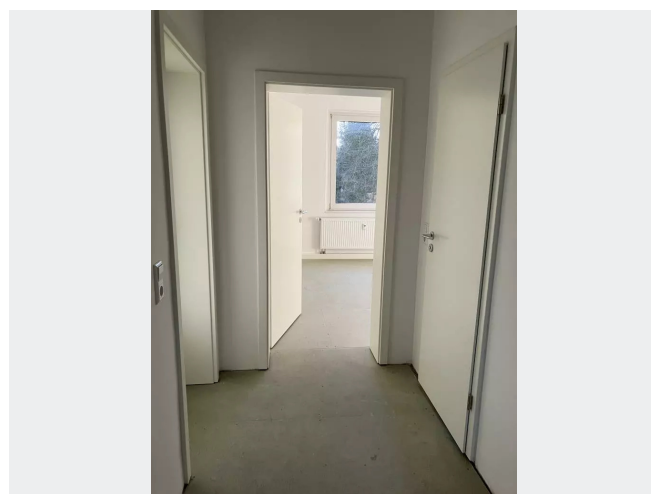
Wohnungseingangstür



Bad mit Dusche

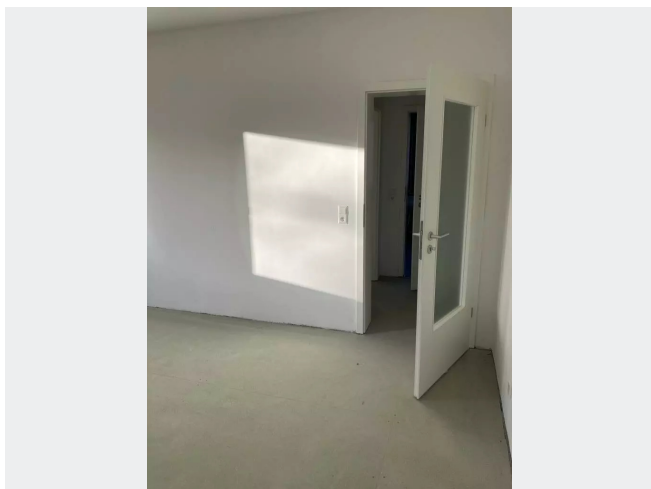


offene Küche



Diele

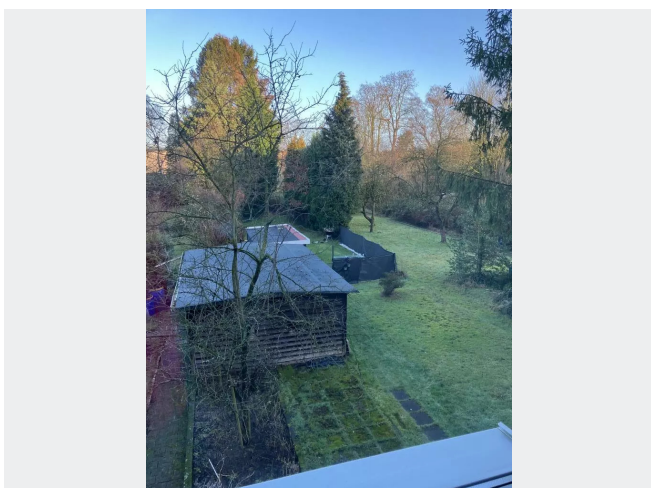
BILDER



Schlafzimmer



Essbereich



Blick in den Garten



Kontakt per Messenger!

GRUNDRISS



IN DER NÄHE

Gesundheit und Soziales

Dr. med. dent. Jürgen Roßbach Zahnarztpraxis	93 m
Praxis Ceyhan - Hausarzt in Lünen Brambauer - Tip Dr. (Univ. Istanbul)	
Müge Ceyhan	170 m
Steinbock-Apotheke	201 m
Podologische Fußpflegepraxis Zahn	230 m
DR Bauprojekt GmbH	267 m
... und 31 weitere	

Sonstiges

Deutsche Post Filiale 521	432 m
Ring Foto Jacobzig	433 m
Sparkasse an der Lippe - Geldautomat	599 m
Sparkasse an der Lippe - SB-Center	599 m
Geldautomat Volksbak	620 m
... und 3 weitere	

Auto und Verkehr

Kfz-Hobby Werkstatt	134 m
Autohaus Bednara Lünen	169 m
Autoteile Rimberg	181 m
Glaubauf Werkstatttechnik	456 m
Roter Adler GmbH Krankenfahrten Lünen // Rollstuhlfahrten //	
Tragestuhlfahrten // Liegendtransporte	614 m
... und 18 weitere	

Freizeit, Kultur, Tourismus

Bizim Kahve	155 m
Grill Palast Konya	177 m
Pan-Pizza-Brambauer	181 m
Robertos Grill	187 m
Ufuk's Treff	195 m
... und 40 weitere	

Bildung

Wittekindschule	357 m
Wittekindschule	357 m
KID	478 m
Städtische Kita Diesterwegstraße 7b	486 m
Kindergarten-Elterninitiative Hibiduri e.V.	543 m
... und 8 weitere	

Einkaufen

BackTreff Ofmann	391 m
Bäckerei Kanne Filiale Brambauer	504 m
PENNY	519 m
FRUCHT-CENTER	524 m
Malzers	702 m
... und 7 weitere	