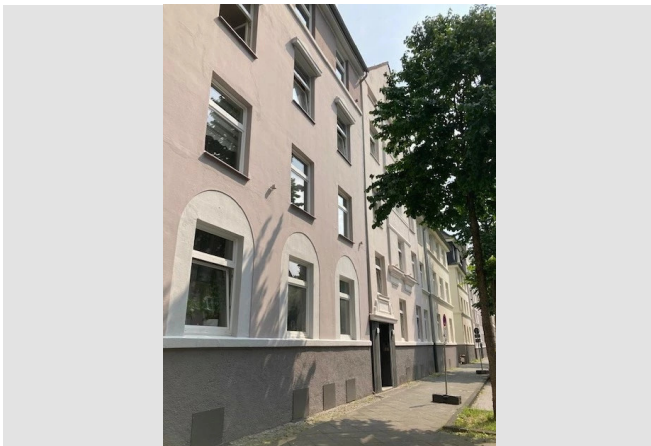


Hier ist Platz zum Wohnen



IHR ANSPRECHPARTNER

Tobias Andernacht

Im Defdahl 10a
44141 Dortmund
Telefon: 0209 38011000

VIVAWEST Wohnen GmbH

Nordsternplatz 1
45889 Gelsenkirchen
www.vivawest.de

AUSSTATTUNG

- Badewanne
- Keller

IHR OBJEKT

Schlosserstraße 15
44145 Dortmund

Zimmer	2
Wohnfläche ca.	57 m ²
Geschoss	3 von 4
Bezugsfrei ab	ab sofort

Kaltmiete	512,00 €
+ Nebenkosten	161,00 €
inkl. Heizkosten	74,00 €
Gesamtmiete	747,00 €
Kaution	1.536 €

Expose-Nr. 3711-226-M



ENERGIEAUSWEIS

- Energieausweistyp: Bedarfsausweis
- Energieeffizienzklasse: D
- Heizungsart: Zentralheizung
- wesentlicher Energieträger: Gas
- Endenergiebedarf: 106.0 kWh/(m²*a)

OBJEKTDESCHEIBUNG

Die Wohnung befindet sich in einem ruhigen und gepflegten Mehrfamilienhaus mit 2 Parteien auf jeder Etage. Abstellmöglichkeiten für Fahrräder stehen im Gemeinschaftskeller sowie im eigenen Mieterkeller zur Verfügung. Auch Parkmöglichkeiten sind in ausreichender Stückzahl in der gesamten Siedlung vorhanden.

Nach dem Absenden des Kontaktformulars nehmen wir per E-Mail Kontakt mit Ihnen auf. Wir bitten Sie, Ihre Daten über den in der E-Mail enthaltenen Link zu vervollständigen und zu bestätigen.

Kontaktieren Sie uns auch über den Messenger auf Ihrem Smartphone. Schreiben Sie uns die Objekt-ID „3711-226-M“ in WhatsApp an 0209 380-11000, in Telegram an VivawestWohnen, in Threema an *VWCHAT oder in Signal an 0151 72777077. Alternativ können Sie Ihre Wohnungsanfrage auch an unseren Chatbot VIBO auf unserer Homepage richten.

LAGE

Das Objekt befindet sich im begehrten Szeneviertel am Borsigplatz, der mit seinen verschiedenen Restaurants und Imbissen vor der Haustür einlädt. Die Innenstadt sowie der Hauptbahnhof sind in wenigen Gehminuten oder mittels der hervorragenden ÖPNV-Anbindung schnell erreichbar. Auch die Anschlussstellen der Autobahnen 2, 40 und 45 sind in wenigen Minuten zu erreichen. Sämtliche Einkaufsmöglichkeiten und Einrichtungen des täglichen Bedarfs befinden sich in fußläufiger Entfernung. Die Naherholungsgebiete, wie der Hoesch-Park und die Heroldwiese sowie weiteren angrenzende Grünflächen sind ebenfalls ohne größeren Aufwand auch ohne Auto erreichbar.

WOHNUNGS-AUSSTATTUNG

Die Wohnung wird aktuell modernisiert. Anschließend finden Sie folgende Ausstattungsmerkmale vor:

- * Tageslichtbad mit Badewanne
- * neuer weißer Fliesenspiegel in der Küche
- * neue Zimmertüren

Die Wohnung wird ohne Tapeten und Oberböden übergeben.

Frühestmöglicher Einzugstermin ist der 01.02.2022

SONSTIGES

Neben attraktivem Wohnraum bieten wir Ihnen folgende Serviceleistungen:

- Persönliche Ansprechpartner vor Ort
- Reparaturservice: einfache und unkomplizierte Meldung von kleineren Schäden mit direkter Terminvereinbarung
- Schnee- und Glatteisbeseitigung
- Pflege der Außenanlagen

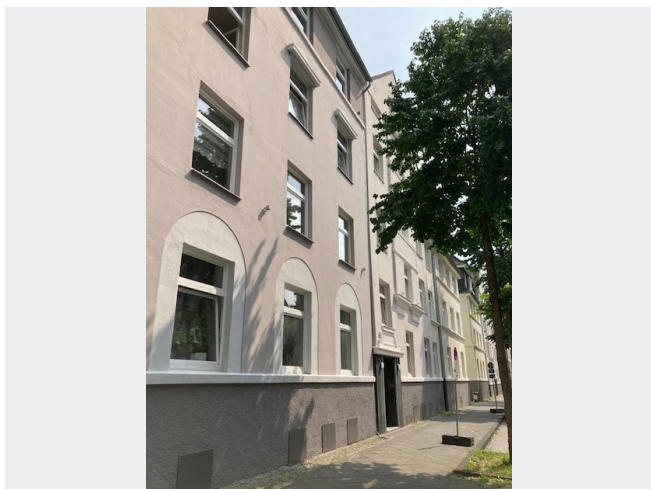
Unsere optionalen Zusatzleistungen:

- Multimediaanschluss: Internet, Telefonie sowie eine Vielzahl in- und ausländische Fernsehsender bei unserem Partner Vodafone
- exklusiver und dauerhaft günstiger Spezialtarif VIVAWEST Ökostrom bei unserem Partner R(H)EINPOWER

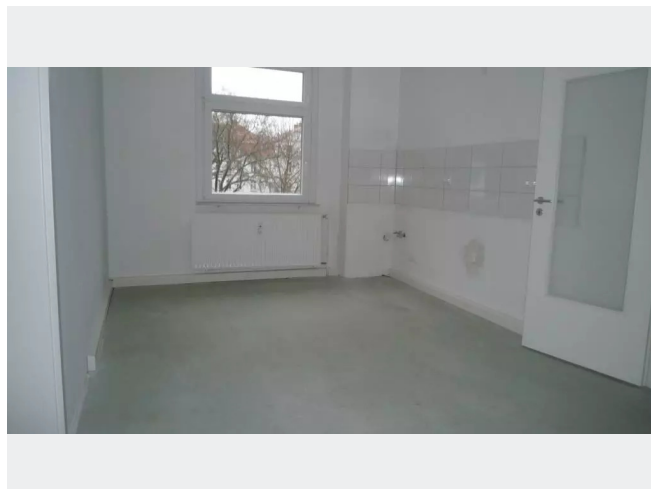
Wir verfügen über 120.000 Wohnungen in 100 Städten von der Singlewohnung bis zum geräumigen Zuhause für Familien mit unterschiedlichen Ansprüchen und in allen Lebensphasen. Sprechen Sie uns an, wir machen Ihnen ein individuelles Angebot.

Eine aufrichtige und faire Behandlung unserer Kunden und ein transparenter Vermietungsprozess sind uns wichtig. Unter www.vivawest.de/vermietungsversprechen finden Sie unser VIVAWEST Vermietungsversprechen an Sie!

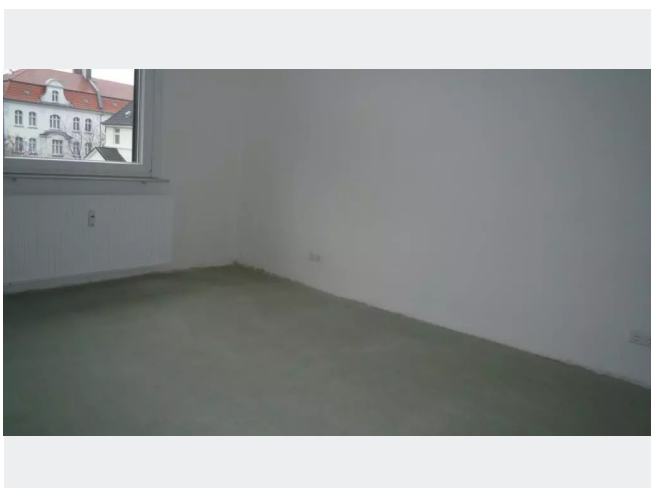
BILDER



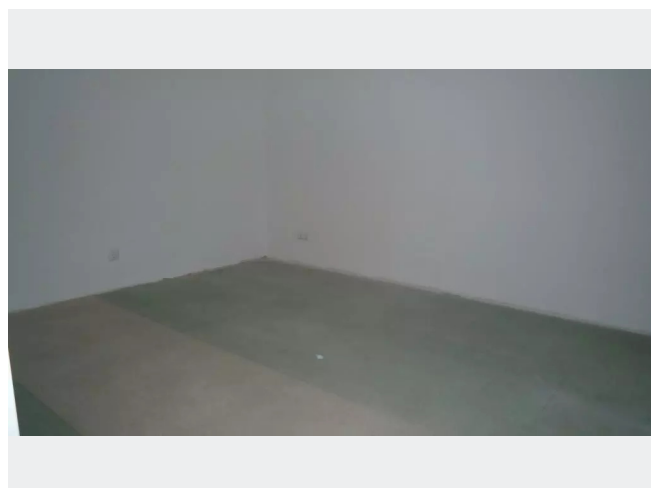
Fassade



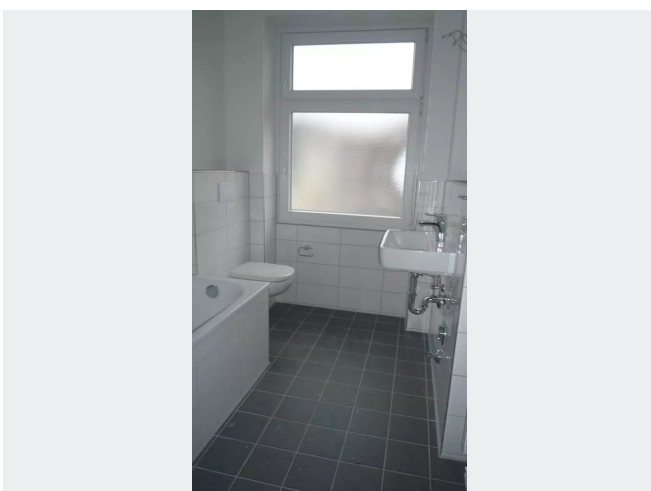
Küche



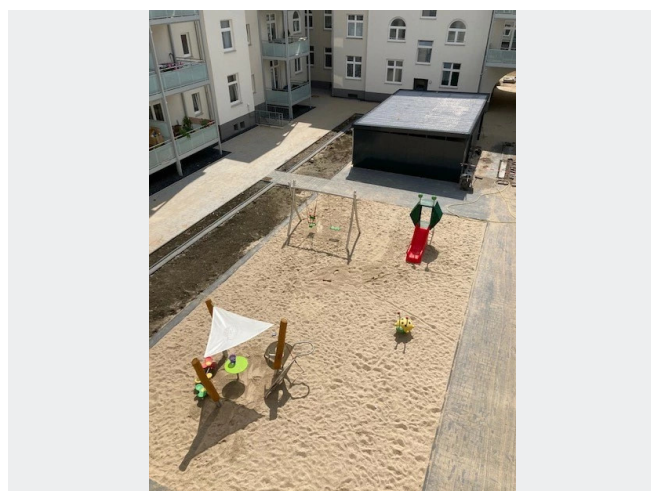
Schlafzimmer



Wohnzimmer



Badezimmer



Innenhof

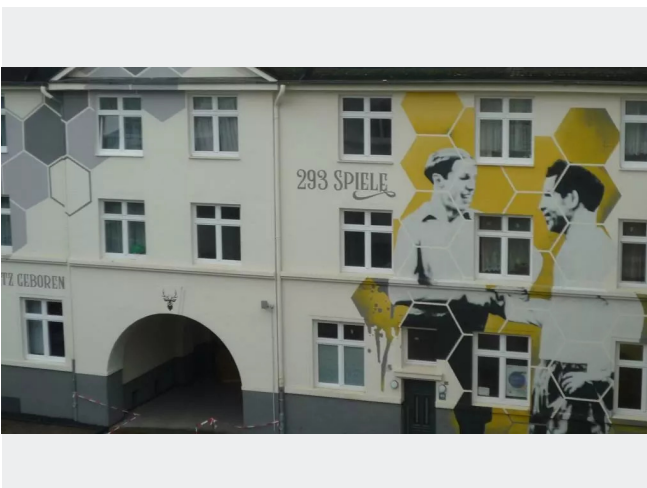
BILDER



Fassade Innenhof



Fassade Innenhof



Fassade Innenhof



Kontakt per Messenger!

GRUNDRISS



IN DER NÄHE

Freizeit, Kultur, Tourismus

Haci Baba	88 m
LOTTE's CURRY Dortmund	107 m
Restaurant mila	118 m
ConcordiArt Café	121 m
Café-Restaurant Hosselmann GmbH	144 m
... und 118 weitere	

Sonstiges

Sparkasse Dortmund - SB-Filiale	222 m
Sparkasse Dortmund - ATM	222 m
Deutsche Post Filiale	229 m
Shell	467 m
Euronet - Geldautomat - ATM	723 m
... und 6 weitere	

Bildung

Elterncafé Oesterholz Grundschule	106 m
Elterncafé Oesterholz Grundschule	106 m
Oesterholz Pharmacy	137 m
Oesterholz Pharmacy	137 m
Vincenz-von-Paul-Klinik	224 m
... und 23 weitere	

Gesundheit und Soziales

Preussen Pharmacy	120 m
Herr TipDr. (TR) Hüseyin Aynur	127 m
Dr.Celik practice, specialist in general medicine and urology	129 m
cytoconcept	142 m
Herr Dr. Erich Mertes	144 m
... und 15 weitere	

Einkaufen

Shtura Restaurant	125 m
Bäckerei Brinker GmbH	135 m
Steins GbR Hundezubehör & Accessoires	144 m
IVANO Backwaren	180 m
RoGustul Magazin Românesc Dortmund	242 m
... und 30 weitere	

Auto und Verkehr

Reifen Prinz und felgen reparaturen	128 m
Borsigplatz	186 m
Car Line Autoservice	217 m
CarlundCarla.de - Transporter mieten Dortmund	218 m
Vincenzheim	240 m
... und 50 weitere	