

VIVAWEST modernisiert Ihre neue Wohnung.



IHR ANSPRECHPARTNER

Nicole Tokarzewski

Dickebank 1
46238 Bottrop
Telefon: 02041 70646-27137

VIVAWEST Wohnen GmbH

Nordsternplatz 1
45889 Gelsenkirchen
www.vivawest.de

AUSSTATTUNG

- Dusche
- Keller

IHR OBJEKT

Theodor-Otte-Straße 99
45897 Gelsenkirchen

Zimmer	3
Wohnfläche ca.	63 m ²
Geschoss	2 von 3
Bezugsfrei ab	ab sofort
Kaltmiete	455,00 €
+ Nebenkosten	167,00 €
inkl. Heizkosten	82,00 €
Gesamtmieter	704,00 €
Kaution	1.365 €
Expose-Nr.	319-11-M



ENERGIEAUSWEIS

- Energieausweistyp: Verbrauchsausweis
- Energieeffizienzklasse: B
- Heizungsart: Zentralheizung
- wesentlicher Energieträger: Gas

OBJEKTBE SCHREIBUNG

Die Wohnung liegt im 2. Obergeschoss eines 6-Familienhauses in Gelsenkirchen Sutum. Hinter dem Haus gibt es einen großen Gemeinschaftsgarten.

Nach dem Absenden des Kontaktformulars nehmen wir per E-Mail Kontakt mit Ihnen auf. Wir bitten Sie, Ihre Daten über den in der E-Mail enthaltenen Link zu vervollständigen und zu bestätigen.

Kontaktieren Sie uns auch über den Messenger auf Ihrem Smartphone. Schreiben Sie uns die Objekt-ID „319-11-M“ in WhatsApp an 0209 380-11000, in Telegram an VivawestWohnen, in Threema an *VWCHAT oder in Signal an 0151 72777077. Alternativ können Sie Ihre Wohnungsanfrage auch an unseren Chatbot VIBO auf unserer Homepage richten.

LAGE

GE-Sutum bietet ländliches Flair und ist dennoch zentral angeschlossen an die örtliche

Infrastruktur

Die Autobahnen A2 und die A42 sind in nur wenigen Minuten erreichbar.

Eine direkte Anbindung an den öffentlichen Nahverkehr ist vorhanden.

WOHNUNGS AUSSTATTUNG

- moderner Grundriss
- geräumig geschnittene, helle Wohn- und Schlafräume
- alle Zimmer sind von der Diele aus begehbar
- neues Duschbad mit Tageslicht

- Oberböden sowie Tapeten sind nicht vorhanden und sind vom Mieter selbst einzubringen

SONSTIGES

Neben attraktivem Wohnraum bieten wir Ihnen folgende Serviceleistungen:

- Persönliche Ansprechpartner in Ihrem Kundencenter vor Ort
- Reparaturservice: einfache und unkomplizierte Meldung von kleineren Schäden mit direkter Terminvereinbarung
- Schnee- und Glatteisbeseitigung
- Pflege der Außenanlagen

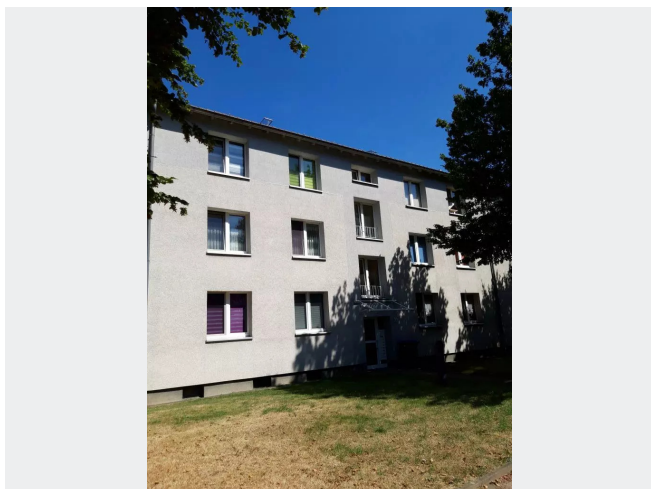
Unsere optionalen Zusatzleistungen:

- Multimediaanschluss: Internet, Telefonie sowie eine Vielzahl in- und ausländische Fernsehsender bei unserem Partner Vodafone
- exklusiver und dauerhaft günstiger Spezialtarif VIVAWEST Ökostrom bei unserem Partner R(H)EINPOWER

Wir verfügen über 120.000 Wohnungen in 100 Städten von der Singlewohnung bis zum geräumigen Zuhause für Familien mit unterschiedlichen Ansprüchen und in allen Lebensphasen. Sprechen Sie uns an, wir machen Ihnen ein individuelles Angebot.

Eine aufrichtige und faire Behandlung unserer Kunden und ein transparenter Vermietungsprozess sind uns wichtig. Unter www.vivawest.de/vermietungsversprechen finden Sie unser VIVAWEST Vermietungsversprechen an Sie!

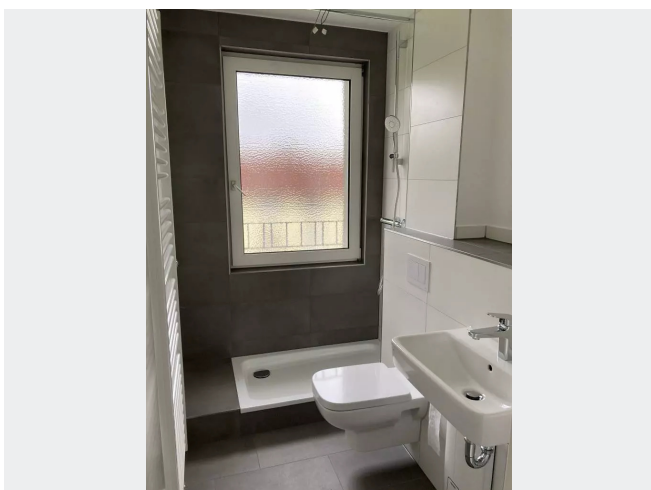
BILDER



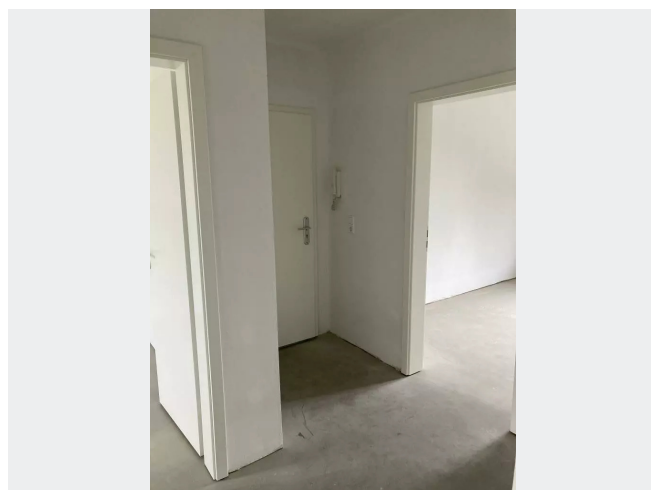
Aussenansicht



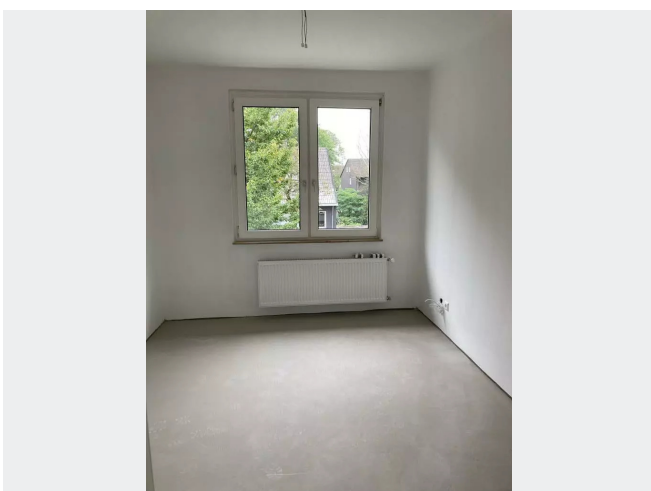
Hausfront seitlich



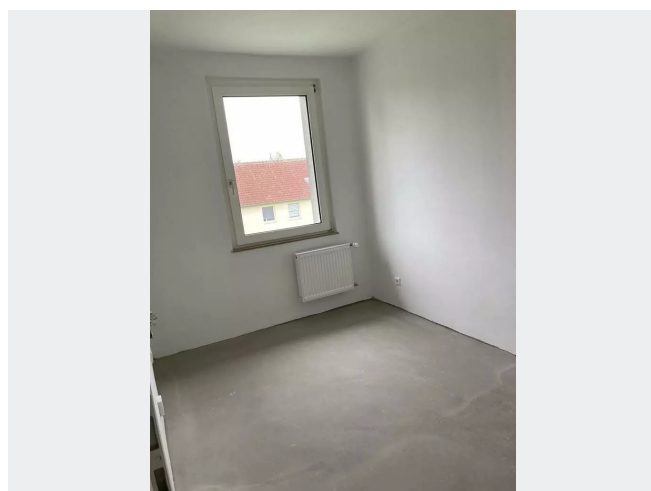
Badezimmer



Diele



Kinderzimmer

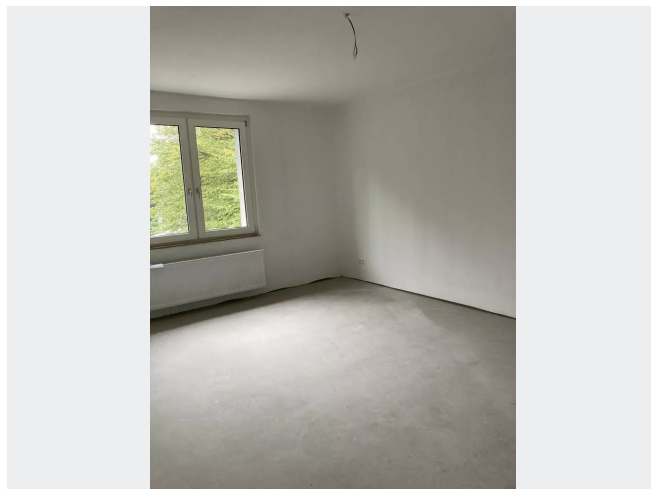


Küche

BILDER



Schlafzimmer



Wohnzimmer



Gemeinschaftsgarten



Kontakt per Messenger!

GRUNDRISS



IN DER NÄHE

Gesundheit und Soziales

Mund-werk.info

82 m

Einkaufen

Shell

806 m

Freizeit, Kultur, Tourismus

45 Burger's Gelsenkirchen

103 m

Closest Pub at the Stadium

159 m

Closest Pub at the Stadium

159 m

Broasters Fried Chicken

172 m

Curry Heinz Imbiss und Online-SHOP

186 m

... und 7 weitere

Sonstiges

Sparkasse Gelsenkirchen - ATM

199 m

Sparkasse Gelsenkirchen - SB-Stelle

199 m

Auto und Verkehr

Autoservice Hirsz

251 m

Schumann-Prüf GmbH - Partner der GTÜ

322 m

Smart repair center

324 m

Reifen Stiebling GmbH

393 m

Schrödl & Ebert GmbH

414 m

... und 23 weitere

Bildung

KiTa St. Clemens Maria Hofbauer

330 m

Städtische Tageseinrichtung für Kinder

358 m

Gelsenkirchen Erste Hilfe Kurs Gelsenkirchen

505 m

benis school

743 m

Städt. Gemeinschaftsgrundschule

974 m

... und 1 weitere