

Bringen Sie Ihr Herz mit, es wird sich wohlfühlen!



IHR ANSPRECHPARTNER

Jörg Bernau
Lessingstr. 65
45657 Recklinghausen
Telefon: 0

VIVAWEST Wohnen GmbH
Nordsternplatz 1
45889 Gelsenkirchen
www.vivawest.de

AUSSTATTUNG

- Dusche
- Keller

IHR OBJEKT

Im Heidekämpchen 11
45665 Recklinghausen

Zimmer	2
Wohnfläche ca.	48 m ²
Geschoss	1 von 2
Bezugsfrei ab	ab sofort
Kaltmiete	371,00 €
+ Nebenkosten	167,00 €
inkl. Heizkosten	0,00 €
Gesamtmiete	538,00 €
Kaution	1.113 €
Expose-Nr.	3036-44-M



ENERGIEAUSWEIS

- Energieausweistyp: Verbrauchsausweis
- Energieeffizienzklasse: H
- Heizungsart: Etagenheizung
- wesentlicher Energieträger: Gas

OBJEKTBE SCHREIBUNG

Ruhiges Mehrfamilienhaus in zentraler Lage von Suderwich.

Nach dem Absenden des Kontaktformulars nehmen wir per E-Mail Kontakt mit Ihnen auf. Wir bitten Sie, Ihre Daten über den in der E-Mail enthaltenen Link zu vervollständigen und zu bestätigen.

Kontaktieren Sie uns auch über den Messenger auf Ihrem Smartphone. Schreiben Sie uns die Objekt-ID „3036-44-M“ in WhatsApp an 0209 380-11000, in Telegram an VivawestWohnen, in Threema an *VWCHAT oder in Signal an 0151 72777077. Alternativ können Sie Ihre Wohnungsanfrage auch an unseren Chatbot VIBO auf unserer Homepage richten.

LAGE

Der ruhige Stadtteil Suderwich ist nur wenige Gehminuten von der Brandheide entfernt, welche mit seinen Erholungsflächen optimale Gelegenheiten zum Entspannen bietet. Einrichtungen für den täglichen Bedarf, wie Supermarkt und Bäcker befinden sich in unmittelbarer Nähe. Des Weiteren sind Kindergärten und Schulen genauso gut erreichbar. Die Lage garantiert eine gute Anbindung zur Autobahn A2 mit Anschluss an die A43. Zur lebhaften Innenstadt sind es ebenfalls nur wenige Kilometer.

WOHNUNGS AUSSTATTUNG

Neues, gemütliches, lichtdurchflutetes Bad mit Dusche.

Alle Sanitärgegenstände sind neu.

Die Türen, die Heizkörper und die Elektroinstallation sind neu.

SONSTIGES

Neben attraktivem Wohnraum bieten wir Ihnen folgende Serviceleistungen:

- Persönliche Ansprechpartner vor Ort
- Reparaturservice: einfache und unkomplizierte Meldung von kleineren Schäden mit direkter Terminvereinbarung
- Schnee- und Glatteisbeseitigung
- Pflege der Außenanlagen

Unsere optionalen Zusatzleistungen:

- Multimediaanschluss: Internet, Telefonie sowie eine Vielzahl in- und ausländische Fernsender bei unserem Partner Vodafone
- exklusiver und dauerhaft günstiger Spezialtarif VIVAWEST Ökostrom bei unserem Partner R(H)EINPOWER

Wir verfügen über 120.000 Wohnungen in 100 Städten von der Singlewohnung bis zum geräumigen Zuhause für Familien mit unterschiedlichen Ansprüchen und in allen Lebensphasen. Sprechen Sie uns an, wir machen Ihnen ein individuelles Angebot.

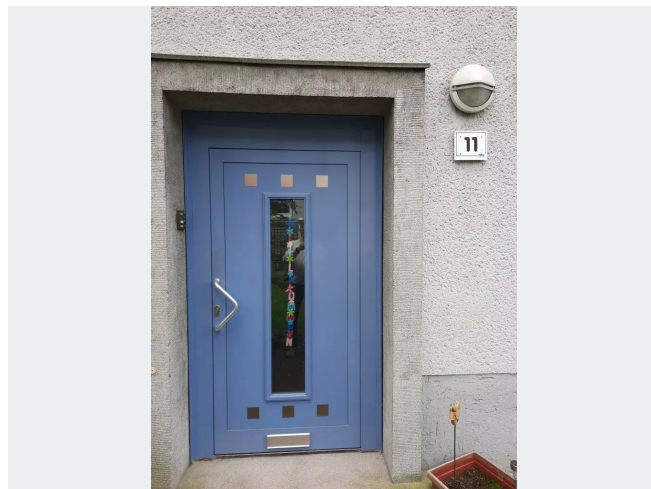
Eine aufrichtige und faire Behandlung unserer Kunden und ein transparenter Vermietungsprozess sind uns wichtig. Unter www.vivawest.de/vermietungsversprechen finden Sie unser VIVAWEST Vermietungsversprechen an Sie!

Ein Energieausweis ist wegen Denkmalschutz nicht notwendig.

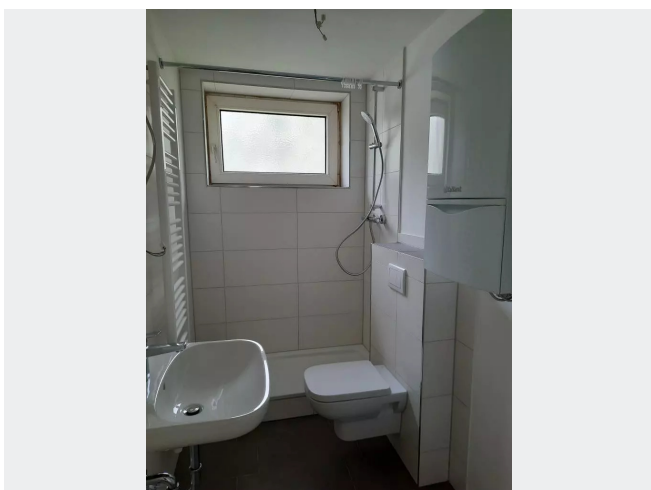
BILDER



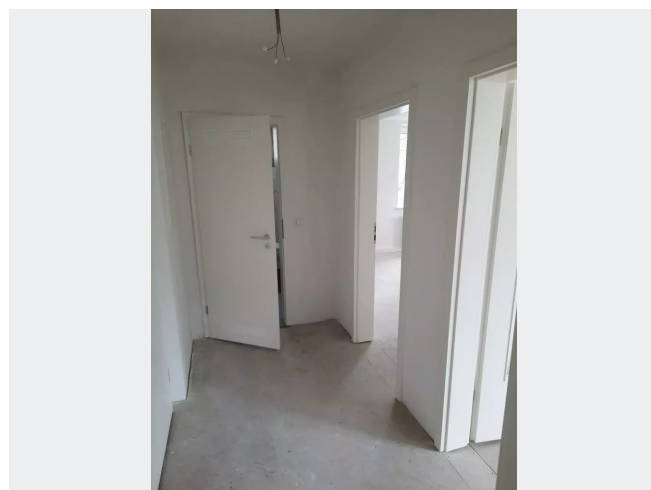
Objektansicht



Hauseingang



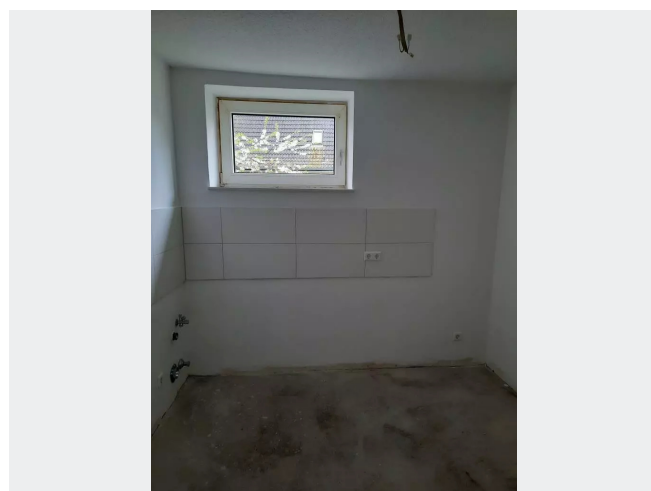
Bad



Flur



Küche Bild 2



Küche

BILDER



Wohnzimmer Bild 2



Wohnzimmer



Kontakt per Messenger!

GRUNDRISS



IN DER NÄHE

Freizeit, Kultur, Tourismus

Gastro TC Suderwich	197 m
Gastro TC Suderwich	197 m
Lemke	248 m
Lemke	248 m
Alte Wassermühle - Biergarten mit Terrasse	248 m
... und 29 weitere	

Sonstiges

Volksbank Marl-Recklinghausen eG Filiale Suderwich	545 m
Sparkasse Vest Recklinghausen - SB-Geschäftsstelle	669 m
Sparkasse Vest Recklinghausen - ATM	731 m
Postkasten	788 m
Deutsche Post Filiale 533	794 m
... und 1 weitere	

Auto und Verkehr

Autohaus Haras	237 m
Mühlenbrock	253 m
Mazda Ullmann	318 m
Kfz - Technik Hermanns	360 m
Westagon - Overland Parts	487 m
... und 4 weitere	

Einkaufen

Lidl	248 m
Alte Wassermühle - Biergarten mit Terrasse	248 m
ALDI Nord	567 m
EDEKA Pientka	607 m
Bäckerei Imping	607 m
... und 5 weitere	

Bildung

Kath. Kindergarten St. Johannes	364 m
Kita Im Paßkamp	579 m
Förderverein JoWeKi Tageseinrichtung für Kinder e.V.	682 m
Städt. School Suderwich	690 m
Städt. School Suderwich	690 m
... und 6 weitere	

Gesundheit und Soziales

Kinder- und Jugendzahnheilkunde Bettina Bomas	399 m
Kinder- und Jugendzahnheilkunde Bettina Bomas	399 m
Zahnärztliche Gemeinschaftspraxis Dr.Bomas	401 m
Kuschkowitz Frank M. Dr.med.	466 m
brillen.de	537 m
... und 16 weitere	