

Demnächst frei! 3-Zimmer-Wohnung in Voerde Möllen



IHR ANSPRECHPARTNER

Dietmar Mieden

Hufstr. 27
47166 Duisburg
Telefon: 0203 5448-26759

VIVAWEST Wohnen GmbH

Nordsternplatz 1
45889 Gelsenkirchen
www.vivawest.de

AUSSTATTUNG

- Dusche
- Balkon / Terrasse
- Keller

IHR OBJEKT

Kampshof 10
46562 Voerde

Zimmer	3
Wohnfläche ca.	52 m ²
Geschoss	0 von 2
Bezugsfrei ab	ab sofort

Kaltmiete	453,00 €
+ Nebenkosten	159,00 €
inkl. Heizkosten	83,00 €
Gesamtmiete	695,00 €
Kaution	1.359 €

Expose-Nr. 28219-75-M



ENERGIEAUSWEIS

- Energieausweistyp: Bedarfsausweis
- Energieeffizienzklasse: G
- Heizungsart: Fernwärme
- wesentlicher Energieträger: Fernwärme
- Endenergiebedarf: kWh/(m²*a)

OBJEKTBSCHREIBUNG

Diese äußerst zweckmäßig aufgeteilte, helle und freundliche 3 1/2 Zimmer Wohnung liegt in einem 4 sowohl für Singles, Pärchen, als auch für junge Familien.

Die Wohnung verfügt über ein Bad mit Dusche und Fenster. Demnächst wird der gesamte Wohnungsbestand durch eine KfW-Großmodernisierung aufgewertet. Dazu gehören Komplett-Wärmedämmung, Fenstererneuerung, Dachflächenneueindeckung und Anbau von Balkonen / Errichtung von mieter eigenen Terrassenbereichen, Anlage von Stellplätzen für Autos.

Nach dem Absenden des Kontaktformulars nehmen wir per E-Mail Kontakt mit Ihnen auf. Wir bitten Sie, Ihre Daten über den in der E-Mail enthaltenen Link zu vervollständigen und zu bestätigen.

Kontaktieren Sie uns auch über den Messenger auf Ihrem Smartphone. Schreiben Sie uns die Objekt-ID „28219-75-M“ in WhatsApp an 0209 380-11000, in Telegram an VivawestWohnen, in Threema an *VWCHAT oder in Signal an 0151 72777077. Alternativ können Sie Ihre Wohnungsanfrage auch an unseren Chatbot VIBO auf unserer Homepage richten.

LAGE

Der Ortsteil Voerde-Möllen bietet alle Einrichtungen des täglichen Bedarfs.

Die Innenstadtbereiche von Voerde und der Nachbarstadt Dinslaken sind in wenigen Minuten bequem zu erreichen. Kindergärten, alle Schultypen, Geschäfte und Läden sind hier vorhanden.

Weitergehende Einkaufsmöglichkeiten bieten sich in den nahegelegenen Oberzentren Duisburg-Stadtmitte, Essen, Moers wie auch im CentrO-Oberhausen.

Durch die Naherholungsgebiete Rheinaue und die Nähe zum Eppinghovener Wohnungswald mit der Rotbachwanderroute oder durch die Anbindung an den linken Niederrhein über die idyllische Walsumer Rheinfähre sind der Freizeitgestaltung keine Grenzen gesetzt.

Weitläufige Radwege, Fußballplätze, Tennisplätze und sonstige Sportplätze kommen den Wünschen eines jeden Sportlers entgegen.

Durch die gute Verkehrsanbindung an die A 59 und die B 8 sind die Dinslakener-, Weseler- und die Duisburger-Innenstadt, das Ruhrgebiet, der Niederrhein und die Region Düsseldorf ausgezeichnet zu erreichen.

Somit bietet die Wohnlage ideale Bedingungen für Berufspendler. Familien werden außerdem die Nähe zum Niederrhein und die unzähligen Ausflugsmöglichkeiten durch die Nähe zum Kreis Wesel zu schätzen wissen.

WOHNUNGS AUSSTATTUNG

- 3 Zimmer - 1 Küche - 1 Bad (mit Fenster und Waschmaschinenstellplatz) - 1 Abstellraum - 1 Keller- und Trockenraum

SONSTIGES

Neben attraktivem Wohnraum bieten wir Ihnen folgende Serviceleistungen:

- Persönliche Ansprechpartner vor Ort
- Reparaturservice: einfache und unkomplizierte Meldung von kleineren Schäden mit direkter Terminvereinbarung
- Schnee- und Glatteisbeseitigung
- Pflege der Außenanlagen

Unsere optionalen Zusatzleistungen:

- Multimediaanschluss: Internet, Telefonie sowie eine Vielzahl in- und ausländische Fernsehsender bei unserem Partner Vodafone
- exklusiver und dauerhaft günstiger Spezialtarif VIVAWEST Ökostrom bei unserem Partner R(H)EINPOWER

Wir verfügen über 120.000 Wohnungen in 100 Städten von der Singlewohnung bis zum geräumigen Zuhause für Familien mit unterschiedlichen Ansprüchen und in allen Lebensphasen. Sprechen Sie uns an, wir machen Ihnen ein individuelles Angebot.

Eine aufrichtige und faire Behandlung unserer Kunden und ein transparenter Vermietungsprozess sind uns wichtig. Unter www.vivawest.de/vermietungsversprechen finden Sie unser VIVAWEST Vermietungsversprechen an Sie!

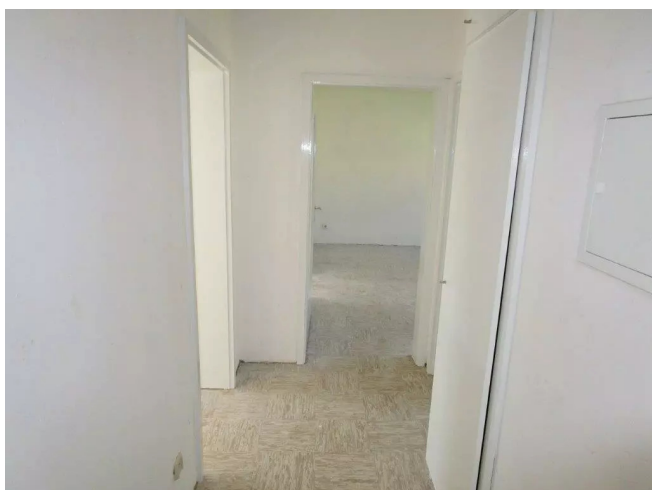
BILDER



Kampshof 10



Bad mit Dusche u. WM-Stellplat



Diele



Kinder- / Esszimmer



Küche



Wohnzimmer-Ansicht 2

BILDER



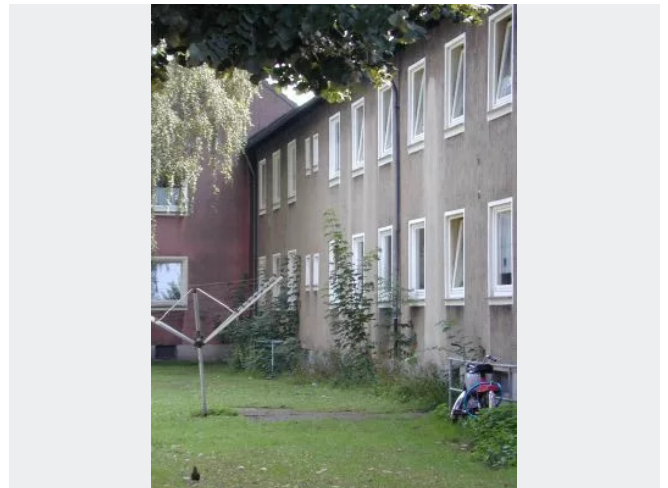
Wohnzimmer-Ansicht 1



Schlafzimmer



Kampshof 10



Kampshof 10



27



Kontakt per Messenger!

GRUNDRISS



IN DER NÄHE

Freizeit, Kultur, Tourismus

Teestube "Nepumuk "	138 m
Bücherei Möllen	200 m
Onur Imbiss Döner Pizza	204 m
Clubhausbetreiber	498 m
Auszeit - das Bistro	498 m
... und 9 weitere	

Sonstiges

Deutsche Post Filiale 587	576 m
Sparkasse Dinslaken-Voerde Hünxe Möllen Geldautomat	603 m
Niederrheinische Sparkasse RheinLippe - Geldautomat	605 m
Niederrheinische Sparkasse RheinLippe - SB-Center	606 m

Gesundheit und Soziales

Walter Petai Chikosi	165 m
Dr.med. El Hadad	272 m
Kathrin Herf (Alsdorf) Lymphdrainage am Pferd	386 m
Barbara-Apotheke	550 m
Die Podologen J. Reich	603 m

Auto und Verkehr

Transporter & Anhänger Vermietung Grunwald	266 m
Mesut Gül	407 m
VDW-Motorsport	569 m
BW Tankstelle	577 m
B.W Tankstelle Voerde Möllen	577 m
... und 2 weitere	

Bildung

Regenbogenschule Möllen	317 m
Regenbogenschule Möllen	317 m
Katholischer Kindergarten St. Marien	326 m
Evangelischer Kindergarten	403 m
AWO Heilpädagogische Tagesgruppe Voerde-Möllen	700 m
... und 1 weitere	

Einkaufen

Edeka Dröschel	537 m
Bäckerei Schollin	538 m
Star	588 m
Hanne's Büdchen Kiosk und Getränkelieferdienst Wüstkamp Uwe	593 m