

Umweltfreundliches Wohnen durch Nutzung einer Wärmepumpe.



IHR ANSPRECHPARTNER

Verena Niewerth

Im Defdahl 10a
44141 Dortmund
Telefon: 0209 380-11000

VIVAWEST Wohnen GmbH

Nordsternplatz 1
45889 Gelsenkirchen
www.vivawest.de

AUSSTATTUNG

- Dusche
- Balkon / Terrasse
- Keller

IHR OBJEKT

Walkmühlenweg 27
44369 Dortmund

Zimmer	4
Wohnfläche ca.	103 m ²
Geschoss	2 von 3
Bezugsfrei ab	ab sofort
Kaltmiete	1.182,00 €
+ Nebenkosten	258,00 €
inkl. Heizkosten	134,00 €
Gesamtmiete	1.574,00 €
Kaution	3.546 €
Expose-Nr.	271-209-M



ENERGIEAUSWEIS

- Energieausweistyp: Bedarfsausweis
- Energieeffizienzklasse: A
- Heizungsart: Zentralheizung
- wesentlicher Energieträger: Umweltwärme
- Endenergiebedarf: kWh/(m²*a)

OBJEKTBSCHREIBUNG

Im Rahmen des Modellprojektes Bergmannsgrün in Dortmund Huckarde errichtet die Vivawest mit Dachaufstockungen eine Vielzahl an neuen Wohnungen auf den bereits bestehenden Häusern. Durch eine umfangreiche energetische Modernisierung der Objekte entstehen moderne und energieeffiziente Wohneinheiten.

Eine Kombination aus Luft-Wasser-Wärmepumpen und Photovoltaik gewährleistet zukünftig eine regenerative Energieversorgung in den Objekten.

Die klar strukturierten Grundrisse der 2,5- bis 4,5-Zimmer-Wohnungen variieren zwischen 43 und 101 Quadratmetern und sprechen sowohl Singles als auch Paare aller Altersgruppen sowie Kleinfamilien an. Alle Wohnräume sind mit Design Vinyl in Holzoptik ausgestattet. Die Wände und Decken sind bereits mit Raufaser tapeziert und weiß gestrichen.

Zur komfortablen Ausstattung gehören elektrische Rollläden an den Terrassen- und Balkonfenstern, Fußbodenheizung und großzügige Bäder mit bodengleichen Duschen. Der geräumige Balkon lädt zum Verweilen ein.

Nach dem Absenden des Kontaktformulars nehmen wir per E-Mail Kontakt mit Ihnen auf. Wir bitten Sie, Ihre Daten über den in der E-Mail enthaltenen Link zu vervollständigen und zu bestätigen.

Kontaktieren Sie uns auch über den Messenger auf Ihrem Smartphone. Schreiben Sie uns die Objekt-ID „271-209-M“ in WhatsApp an 0209 380-11000, in Telegram an VivawestWohnen, in Threema an *VWCHAT oder in Signal an 0151 72777077. Alternativ können Sie Ihre Wohnungsanfrage auch an unseren Chatbot VIBO auf unserer Homepage richten.

LAGE

Das VIVAWEST-Quartier befindet sich in Dortmund-Huckarde in der Insterburgsiedlung im Westen von Dortmund. Einrichtungen zur Deckung des täglichen Bedarfs sowie Ärzte, Apotheken, Kindergärten und Grundschulen sind schnell zu Fuß oder mit dem Pkw erreichbar. Die Verkehrsinfrastruktur ermöglicht eine schnelle Verbindung zur Dortmunder Innenstadt und zu weiter entfernten Regionen. Die Haltestelle der Linie U47 erreichen Sie in wenigen Gehminuten und ein Anschluss an die A45 ist rund fünf Kilometer entfernt. In der Freizeit laden die umliegenden gemütlichen Cafés und die Restaurants zum Verweilen ein. Der benachbarte Emscher-Weg eignet sich hervorragend für einen schönen Spaziergang, zum Fahrradfahren oder sonstigen sportlichen Aktivitäten. Abwechslung im Grünen und am Wasser finden Sie im Hallerey Naturschutzgebiet und im Revierpark Wischlingen. Kulturinteressierte haben neben dem Konzerthaus zahlreiche Museen in Dortmund zur Auswahl, die mit außergewöhnlichen Ausstellungen beeindrucken.

WOHNUNGS AUSSTATTUNG

- 2,5- bis 4,5-Zimmer-Wohnungen mit Größen von 43 bis 101 m²
- Alle Wände mit Raufaser tapeziert und weiß gestrichen
- Vinyl-Design-Böden
- Elektrische Rollläden
- Gegensprechanlage
- Geflieste Bäder mit bodengleicher Dusche
- Handtuchheizkörpern im Badezimmer

SONSTIGES

Neben attraktivem Wohnraum bieten wir Ihnen folgende Serviceleistungen:

- Persönliche Ansprechpartner vor Ort
- Reparaturservice: einfache und unkomplizierte Meldung von kleineren Schäden mit direkter Terminvereinbarung
- Schnee- und Glatteisbeseitigung
- Pflege der Außenanlagen

Unsere optionalen Zusatzleistungen:

- Multimediaanschluss: Internet, Telefonie sowie eine Vielzahl in- und ausländische Fernsehsender bei unserem Partner Vodafone
- exklusiver und dauerhaft günstiger Spezialtarif VIVAWEST Ökostrom bei unserem Partner R(H)EINPOWER

Wir verfügen über 120.000 Wohnungen in 100 Städten von der Singlewohnung bis zum geräumigen Zuhause für Familien mit unterschiedlichen Ansprüchen und in allen Lebensphasen. Sprechen Sie uns an, wir machen Ihnen ein individuelles Angebot.

Eine aufrichtige und faire Behandlung unserer Kunden und ein transparenter Vermietungsprozess sind uns wichtig. Unter www.vivawest.de/vermietungsversprechen finden Sie unser VIVAWEST Vermietungsversprechen an Sie!

BILDER



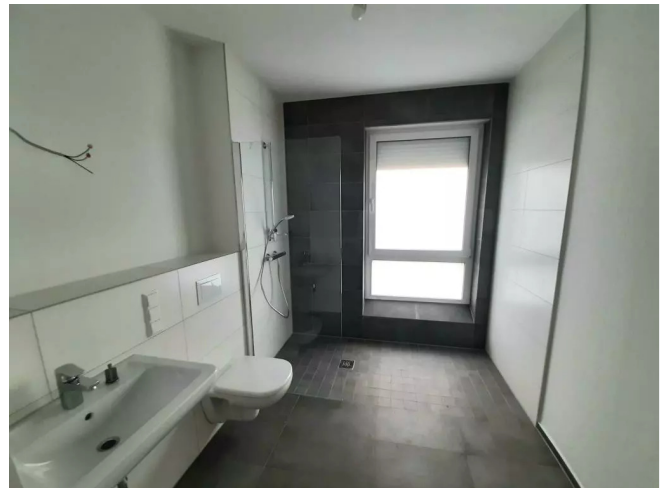
Außenaufnahme Beispiel



Wohnbereich



Küche/ Esszimmer



Bad Beispiel



Vorlage 00270-0202



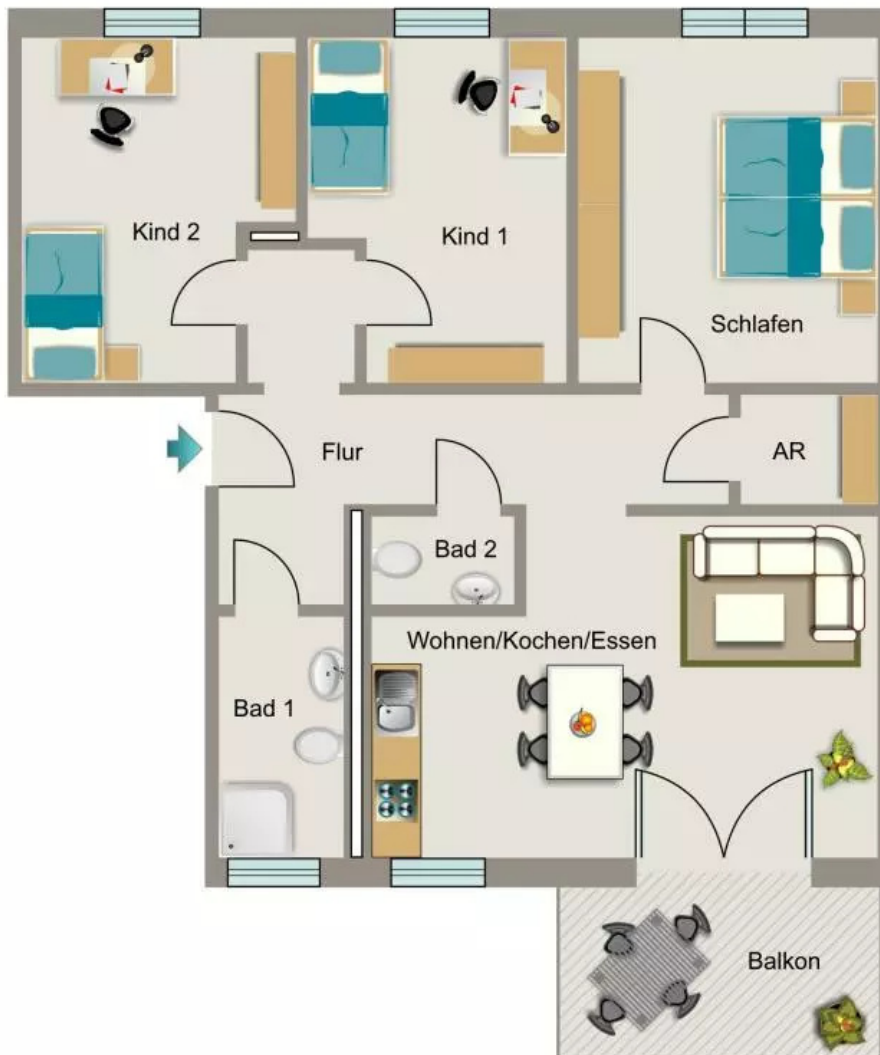
QRCODE 00270-0202

BILDER



Kontakt per Messenger!

GRUNDRISS



IN DER NÄHE

Auto und Verkehr

Insterburger Straße	116 m
Autovermietung Selle	535 m
Autovermietung Selle	535 m
Esso Station Dortmund Huckarder Str	544 m
A&A Kfz-Service S-Team	551 m
... und 21 weitere	

Sonstiges

Sparkasse Dortmund - ATM	801 m
German post office	863 m
Stift und Papier Schreibwaren Groß- und Einzelhandel GmbH	864 m
Volksbank Dortmund-Nordwest eG - Filiale Huckarde	878 m

Freizeit, Kultur, Tourismus

Pizzeria Selagio	410 m
Zur kleinen Weile raumlabor	519 m
Kerstins. NORDISCH-WESTFÄLISCH in der Alten Mühle.	
Restaurant&Catering.	563 m
Bäckerei Büsch	569 m
Restaurant Rosmarin am Dom	663 m
... und 17 weitere	

Einkaufen

EDEKA Nüsken	541 m
Bäckerei Büsch	569 m
Restaurant Rosmarin am Dom	663 m
Bäckerei & Konditorei Auffenberg	777 m
Netto Marken-Discount	786 m
... und 4 weitere	

Bildung

Urbanus-Grundschule Dortmund	660 m
Urbanus-Grundschule Dortmund	660 m
Galina Medvesek Klavierunterricht in Dortmund	791 m
Robert Resinek	838 m
SeJa Schweißtechniken SI GmbH SCHWEISS INSTITUT	888 m
... und 2 weitere	

Gesundheit und Soziales

Dr.med. Andreas Wiencek	670 m
Dr. med. Susanne Mieth	694 m
ENT practice Tilman Kappe	694 m
MVZ Kardiologie Dortmund (Dr. Klewin)	694 m
Drs. Christian	694 m
... und 28 weitere	