

3-Zimmer-Wohnung in Dortmund Huckarde



IHR ANSPRECHPARTNER

Sina Loock

Im Defdahl 10a
44141 Dortmund
Telefon: 0231 39693-26061

VIVAWEST Wohnen GmbH

Nordsternplatz 1
45889 Gelsenkirchen
www.vivawest.de

AUSSTATTUNG

- Dusche
- Balkon / Terrasse
- Keller

IHR OBJEKT

Thielenstraße 27
44369 Dortmund

Zimmer	3
Wohnfläche ca.	66 m ²
Geschoss	1 von 3
Bezugsfrei ab	ab sofort
Kaltmiete	659,00 €
+ Nebenkosten	160,00 €
inkl. Heizkosten	81,00 €
Gesamtmiete	900,00 €
Kaution	1.977 €
Expose-Nr.	270-56-M



ENERGIEAUSWEIS

- Energieausweistyp: Bedarfsausweis
- Energieeffizienzklasse: A
- Heizungsart: Zentralheizung
- wesentlicher Energieträger: Gas
- Endenergiebedarf: kWh/(m²*a)

OBJEKTBSCHREIBUNG

Im Rahmen des Modellprojektes Bergmannsgrün in Dortmund Huckarde hat die Vivawest alle Bestandsobjekte umfangreich energetisch modernisiert. Dadurch sind moderne und energieeffiziente Wohneinheiten entstanden. Eine Kombination aus Luft-Wasser-Wärmepumpen und Photovoltaik gewährleistet zukünftig eine regenerative Energieversorgung in den Objekten.

Alle Wohnräume sind mit Design Vinyl in Holzoptik ausgestattet. Die Wände und Decken sind bereits mit Raufaser tapeziert und weiß gestrichen.

Nach dem Absenden des Kontaktformulars nehmen wir per E-Mail Kontakt mit Ihnen auf. Wir bitten Sie, Ihre Daten über den in der E-Mail enthaltenen Link zu vervollständigen und zu bestätigen.

Kontaktieren Sie uns auch über den Messenger auf Ihrem Smartphone. Schreiben Sie uns die Objekt-ID „270-56-M“ in WhatsApp an 0209 380-11000, in Telegram an VivawestWohnen, in Threema an *VWCHAT oder in Signal an 0151 72777077. Alternativ können Sie Ihre Wohnungsanfrage auch an unseren Chatbot VIBO auf unserer Homepage richten.

LAGE

Das VIVAWEST-Quartier befindet sich in Dortmund-Huckarde in der Insterburgsiedlung im Westen von Dortmund. Einrichtungen zur Deckung des täglichen Bedarfs sowie Ärzte, Apotheken, Kindergärten und Grundschulen sind schnell zu Fuß oder mit dem Pkw erreichbar. Die Verkehrsinfrastruktur ermöglicht eine schnelle Verbindung zur Dortmunder Innenstadt und zu weiter entfernten Regionen. Die Haltestelle der Linie U47 erreichen Sie in wenigen Gehminuten und ein Anschluss an die A45 ist rund fünf Kilometer entfernt. In der Freizeit laden die umliegenden gemütlichen Cafés und die Restaurants zum Verweilen ein. Der benachbarte Emscher-Weg eignet sich hervorragend für einen schönen Spaziergang, zum Fahrradfahren oder sonstigen sportlichen Aktivitäten. Abwechslung im Grünen und am Wasser finden Sie im Hallerey Naturschutzgebiet und im Revierpark Wischlingen. Kulturinteressierte haben neben dem Konzerthaus zahlreiche Museen in Dortmund zur Auswahl, die mit außergewöhnlichen Ausstellungen beeindrucken.

WOHNUNGS AUSSTATTUNG

- Alle Wände mit Raufaser tapeziert und weiß gestrichen
- Vinyl-Design-Böden
- Gegensprechanlage
- Geflieste Bäder mit bodengleicher Dusche

SONSTIGES

Neben attraktivem Wohnraum bieten wir Ihnen folgende Serviceleistungen:

- Persönliche Ansprechpartner vor Ort
- Reparaturservice: einfache und unkomplizierte Meldung von kleineren Schäden mit direkter Terminvereinbarung
- Schnee- und Glatteisbeseitigung
- Pflege der Außenanlagen

Unsere optionalen Zusatzleistungen:

- Multimediaanschluss: Internet, Telefonie sowie eine Vielzahl in- und ausländische Fernsehsender bei unserem Partner Vodafone
- exklusiver und dauerhaft günstiger Spezialtarif VIVAWEST Ökostrom bei unserem Partner R(H)EINPOWER

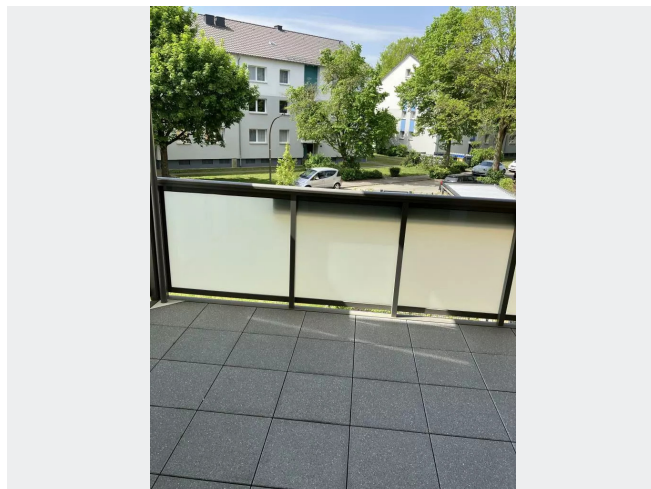
Wir verfügen über 120.000 Wohnungen in 100 Städten von der Singlewohnung bis zum geräumigen Zuhause für Familien mit unterschiedlichen Ansprüchen und in allen Lebensphasen. Sprechen Sie uns an, wir machen Ihnen ein individuelles Angebot.

Eine aufrichtige und faire Behandlung unserer Kunden und ein transparenter Vermietungsprozess sind uns wichtig. Unter www.vivawest.de/vermietungsversprechen finden Sie unser VIVAWEST Vermietungsversprechen an Sie!

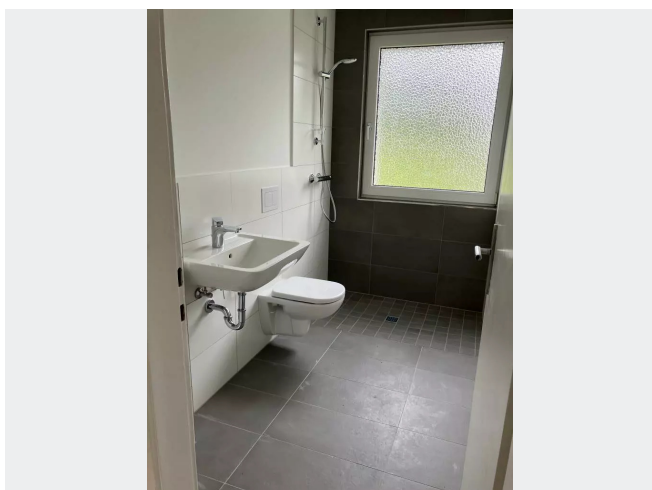
BILDER



IMG_0333



Balkon Beispiel



Badezimmer Beispiel Bestandswo



Kontakt per Messenger!

GRUNDRISS



IN DER NÄHE

Auto und Verkehr

Insterburger Straße	246 m
Esso Station Dortmund Huckarder Str	516 m
Betker & Kauch GmbH	574 m
Autowerkstatt	577 m
KLD Karosserie- & Lackierzentrum Dortmund GmbH	601 m
... und 22 weitere	

Sonstiges

Sparkasse Dortmund - ATM	701 m
German post office	775 m
Stift und Papier Schreibwaren Groß- und Einzelhandel GmbH	777 m
Volksbank Dortmund-Nordwest eG - Filiale Huckarde	791 m

Freizeit, Kultur, Tourismus

Pizzeria Selagio	352 m
Bäckerei Büsch	465 m
Kerstins. NORDISCH-WESTFÄLISCH in der Alten Mühle.	
Restaurant&Catering.	485 m
Restaurant Rosmarin am Dom	575 m
Bücherschrank	601 m
... und 18 weitere	

Einkaufen

EDEKA Nüsken	437 m
Bäckerei Büsch	465 m
Restaurant Rosmarin am Dom	575 m
Bäckerei & Konditorei Auffenberg	665 m
Netto Marken-Discount	693 m
... und 5 weitere	

Bildung

Urbanus-Grundschule Dortmund	548 m
Urbanus-Grundschule Dortmund	548 m
Galina Medvesek Klavierunterricht in Dortmund	703 m
Robert Resinek	772 m
RuFa Kita Muku	785 m
... und 2 weitere	

Gesundheit und Soziales

Dr.med. Andreas Wiencek	569 m
Drs. Christian	595 m
MVZ Kardiologie Dortmund	595 m
ENT practice Tilman Kappe	595 m
Chirurgische Arztpraxis Dortmund Huckarde	602 m
... und 28 weitere	